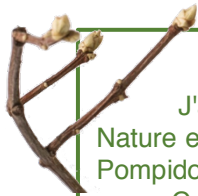


Lampe & Chaussure « florales »

J'ai créé ce luminaire floral en écho aux liens qu'entretiennent Nature et Arts après avoir visité l'exposition *Jardins Infinis* au Centre Pompidou Metz en 2017.

Ce luminaire est constitué d'une ampoule LED et d'une structure en carton et fil de fer recouverte de plantes et fleurs synthétiques mais aussi de véritables branches d'arbres.

J'ai décidé de prolonger ce projet avec la chaussure florale que j'ai créée à partir des mêmes matériaux et d'une semelle de cuir laqué.



Nuit blanche

Nuit Blanche est un projet que j'ai mené durant l'été 2018 : c'est un livre-objet constitué de 40 pages au format A4.

J'ai utilisé diverses techniques et multiplié les supports (aluminium, liège, canson, textile...) afin de rendre compte du monde nocturne, tant par son esthétique que par sa symbolique ou son ambiance.



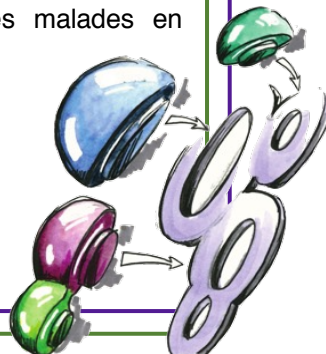
Bubble Nest

Le projet *Bubble Nest* est un projet de design produit que j'ai mené personnellement durant l'année 2018 : il se décline sous la forme de 11 planches A3 (réalisées à l'aquarelle, aux marqueurs à alcool et aux crayons de couleur) d'hypothèses, d'expérimentations et de développements jusqu'au projet final.

Ce projet trouve son origine dans un drame personnel lorsque, à l'âge de 16 ans, l'un de mes plus anciens et proches camarades de classe est décédé d'une leucémie. Dès lors, j'ai mobilisé mes connaissances et compétences en arts appliqués pour imaginer (et peut être concevoir) un « nid de repos » à destination des malades dans les hôpitaux. J'ai tenté de mener conjointement une réflexion technique en concertation avec des personnels soignants (afin de respecter toutes les normes de sécurité et d'hygiène d'un hôpital) et une réflexion esthétique : les bulles colorées créeraient des jeux de lumière à l'intérieur du *Bubble Nest* susceptibles d'apaiser les malades en souffrance.

2018 - projet design produit
11 planches - 297 x 420 mm
aquarelle, crayon de couleur, feutre à alcool, feutre fin noir

planches 10/11 : planche de développement
planche 11/11 : projet final



Croquis Andromaque

J'ai assisté à la représentation théâtrale de la pièce classique *Andromaque* de Racine à l'Opéra-Théâtre de Metz en 2017.

La vision moderne du metteur en scène Anthony Magnier témoignait d'une volonté de donner à cette tragédie classique une originalité singulière et d'instaurer une ambiance très forte tant par les effets esthétiques de la scénographie et l'harmonie visuelle que les acteurs entretenaient avec le cadre spatial que par l'éclairage voilé si particulier de la scène.

Album Fantôme

Ce projet de design graphique personnel invente une rencontre imaginaire entre David Bowie lors de sa période berlinoise et ses « héritiers » du groupe Joy Division sous la forme d'un réseau d'influences expressionnistes communes.



Mais encore...

- quelques dessins d'observation (coccinelles & kiwis) (2 planches)

Et enfin...

- croquis « graphique » (1 planche)

- croquis (2 planches)

- modèle vivant (1 planche)





2017 - maquette d'un luminaire
400 x 450 x 450 mm
fil de fer, plantes et fleurs synthétiques, véritables branches d'arbres, ampoule LED
(crédit photos : William Henrion)



2018 - dessins d'observation
à gauche : 297 x 420 mm - aquarelle, encres, acrylique
à droite : 297 x 420 mm - POSCA, aquarelle, pastel sec



2017 - maquette de chaussure
120 x 280 x 100 mm
fil de fer, semelle en cuir laqué et colle thermofusible, plantes et fleurs synthétiques, talon en bois, nid en paille avec de faux œufs peints à la main
(crédit photos : William Henrion)
... et quelques coccinelles égarées !



2016 - (premiers) dessins d'observation
297 x 420 mm

feutre fin noir, pastel sec, crayon de papier (HB), aquarelle, crayon graphite, crayon de couleur, feutre à alcool



2018 - livre Nuit Blanche
230 x 320 mm
livre relié et peint à la main, toutes techniques
(40 pages de croquis, dessins, peintures, pop-up sur la thématique du monde nocturne)



2018 - œuvre en boîte sur la nuit
80 x 140 x 50 mm
carton découpé avec colle thermofusible et peint à la main



2018 - croquis
à gauche & à droite : 200 x 150 mm - aquarelle, feutre fin noir
au centre : 200 x 150 mm - feutre fin noir, feutre à alcool



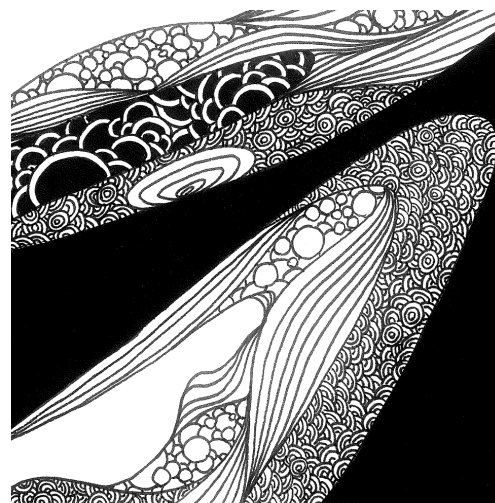
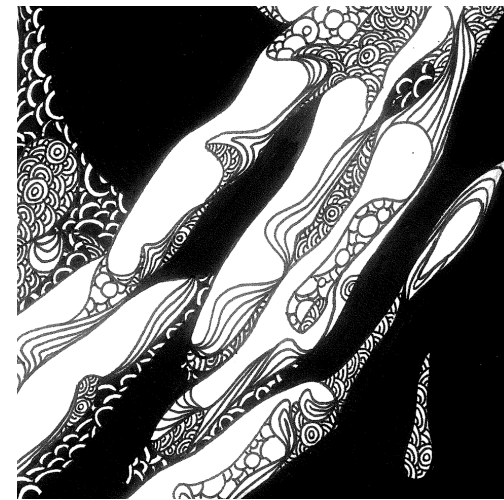
2018 - croquis
200 x 150 mm
crayon graphite, feutre fin noir, marqueur, POSCA blanc



2018 - croquis de la pièce *Andromaque*, mise en scène par Anthony Magnier à l'Opéra-Théâtre de Metz
200 x 150 mm
à gauche : marqueur noir, Posca rouge, bronze, gris et blanc (marqueur peinture à base d'eau)
à droite : feutre fin noir et aquarelle



2018 - dessins d'observation modèle vivant
de gauche à droite : 210 x 297 mm - aquarelle
420 x 297 mm - crayon HB, feutre à alcool
420 x 297 mm - crayon HB, feutre à alcool



2018 - portrait graphique
420 x 297 mm
feutre fin noir



2017 - body painting
acrylique



2018 - croquis
200 x 150 mm
feutre fin noir et aquarelle

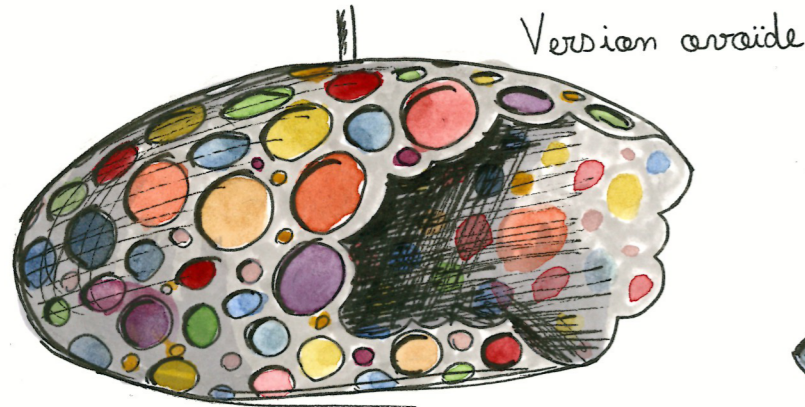
Accumulation.

DÉVELOPPEMENT

2018 - projet design produit (planche 10/11)
 planche de développement esthétique de projet
 297 x 420 mm
 aquarelle, feutre à alcool, feutre fin noir

ASPECT ESTHÉTIQUE

FORME GENERALE



Version arraïde



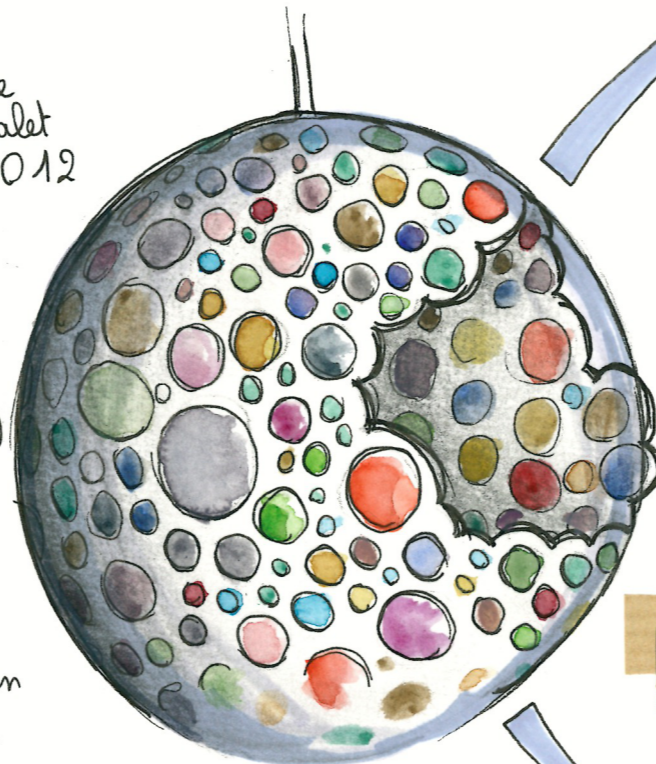
Version accumulation de bulles



Version "posée sur le sol"

Il est préférable de conserver une forme sphérique car cela est bon pour le dos des malades

Serpentine
 Éléonore Nalet
 2012



La suspension est préférable car elle privilégie l'impression de légèreté → donne une impression de FLOTTEMENT

- Formes douces
- Formes courbes

MAIS

- Formes peut-être trop simples
- Formes trop lisses

FORMES MOTIF

ROND



- perfection
- éternité
- plénitude
- douceur

TRIANGLE



- harmonie
- unité
- équilibre
- sécurité

MAIS

- représente aussi le danger lorsqu'il est à l'envers.
- il est préférable d'éviter les formes anguleuses

BULLE



permettraient de donner + de volume

La bulle évoque la liberté et la légèreté
 Dans l'Antiquité greco-romaine elle est symbole de protection

COULEURS

Nuances BLEUES



- sérénité
- tranquillité
- paix
- calme
- introspection
- perceptions extrasensorielles

Nuances VERTES



- maturité
- équilibre
- immunité
- liberté

Les nuances bleues et vertes semblent ⊕ appropriées

Nuances ROUGES/ORANGES



- sensation
- joie
- tendresse
- affection

MAIS

- Les couleurs trop chaudes pourraient perturber le repos et la détente.

Bubble Nest.

ACCUMULER

DESIGN PRODUIT

CAHIER DES CHARGES

COMMANDITAIRE
 Hôpital Mercy, service oncologie
 DEMANDE
 Créer un nid de repos pour détendre les malades
 CIBLE
 Malades admis pour de longues périodes dans le service et bénéficiant de traitements lourds
 CONTRAINTES
 Respecter les normes de sécurité et d'hygiène d'un hôpital
 PRODUCTION
 Petite série
 PRIX
 ≈ 300 €

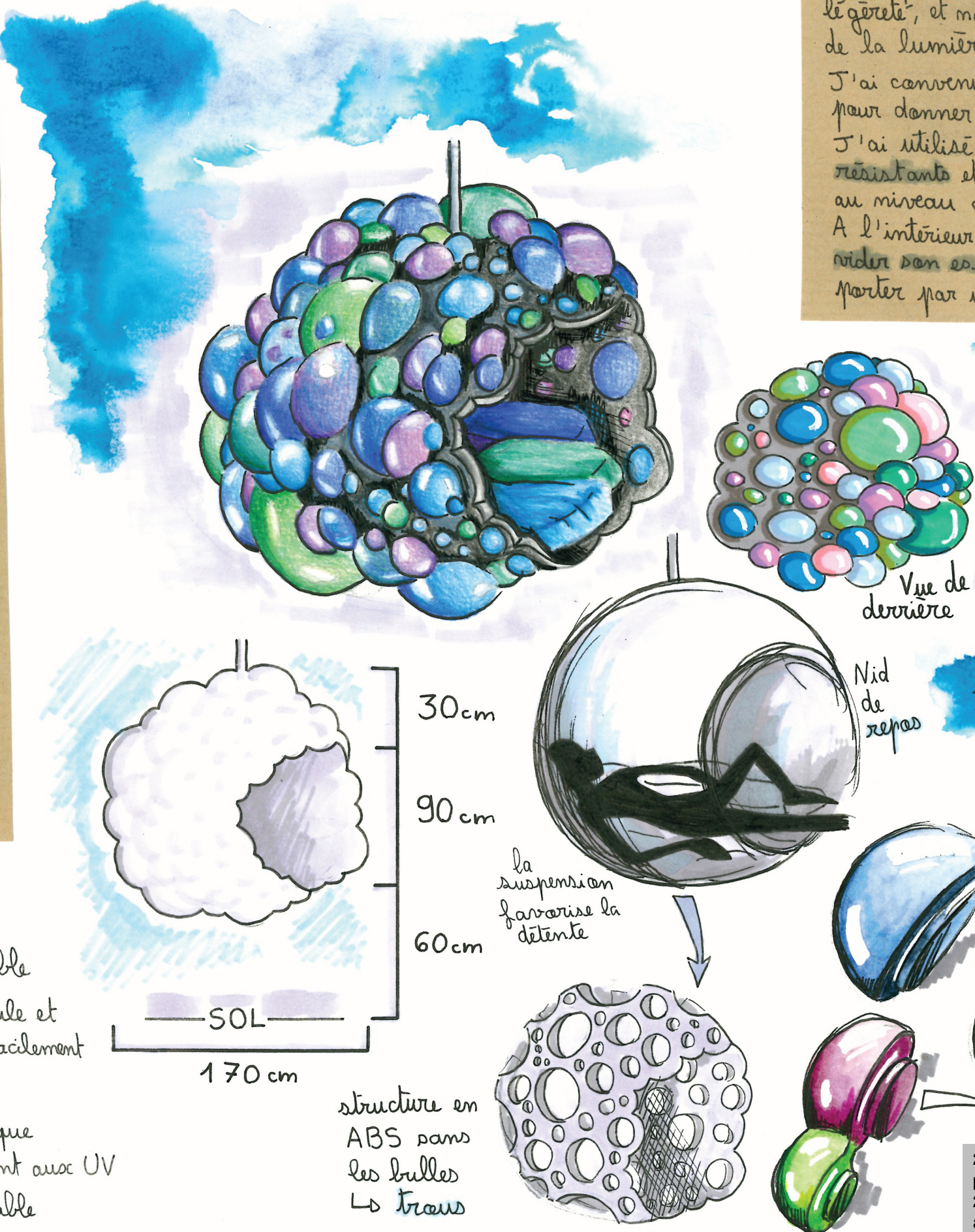
MATÉRIAUX

- Structure en ABS
 - rigide
 - recyclable
 - résistant
 - se moule et colore facilement
 - isolant
- Bulles en PVC
 - transmet la lumière
 - esthétique
 - résistant aux UV
 - recyclable
 - léger

J'ai décidé de créer un nid de détente pour éliminer le stress des malades de l'hôpital Mercy en travaillant sur la notion de lumière et surtout sur la thématique de la bulle qui depuis l'Antiquité est un symbole de protection et de légèreté, et notamment sur l'aspect de diffusion de la lumière à travers celles-ci

J'ai convenu que ce nid serait en suspension pour donner l'impression de flotter dans les airs. J'ai utilisé des matériaux légers, recyclables, résistants et désinfectables adaptés à un hôpital au niveau de l'hygiène et de la sécurité.

A l'intérieur du Bubble Nest, le malade pourra vider son esprit des ondes négatives en se laissant porter par un univers coloré de lumière...



La lumière passe à travers les bulles translucides et la tamisent afin de créer un univers coloré bleuté à l'intérieur

↳ BLEU/VERT = sérénité, calme, équilibre, paix, tranquillité, perceptions extrasensorielles.

ASSEMBLAGE

Les bulles de PVC se clipent sur la structure en ABS
 → absence de collage manuel

SUR LES TRACES D'UN

ALBUM FANTÔME

BOWIE De Berlin...

Entre 1976 & 1978, David Bowie se réfugie à **Berlin** pour y enregistrer une trilogie influencée par l'**expressionnisme**.



LODGER 1979



Egon Schiele
Autoportrait nu
1910

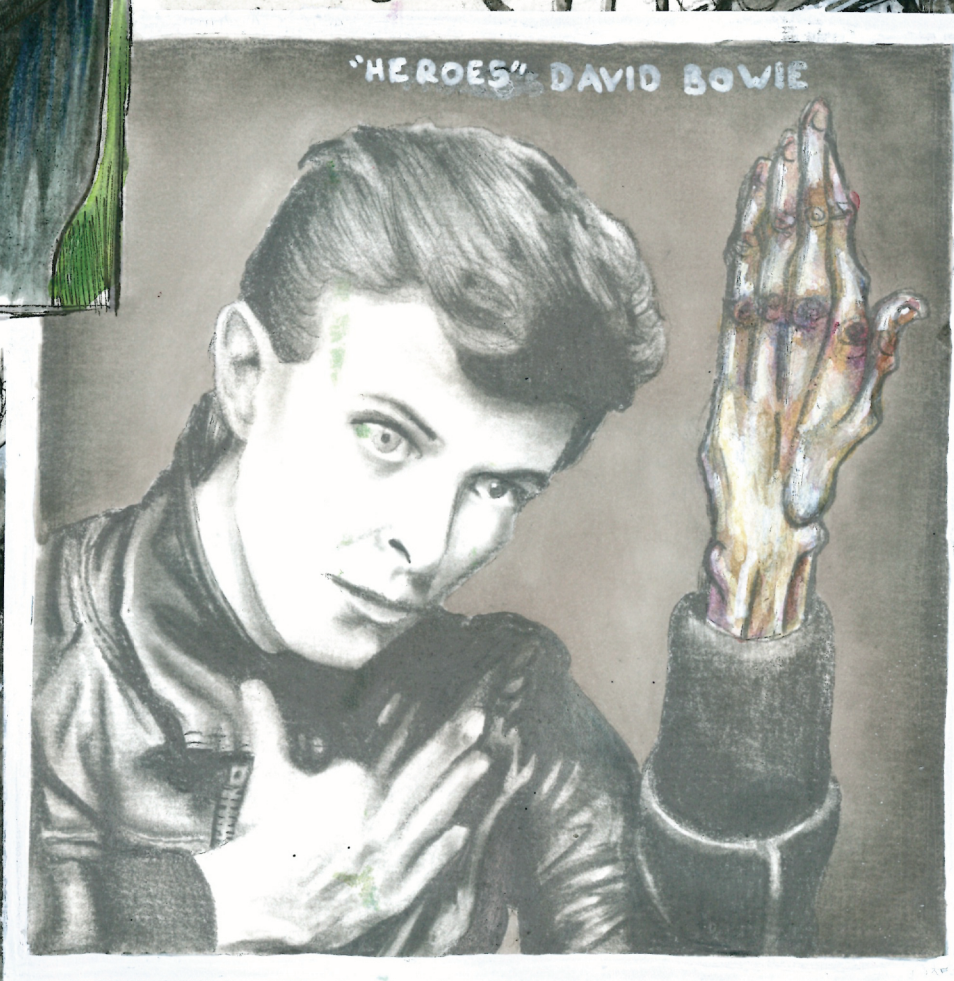


Low 1977



Erich Heckel
Roquairel
1917

Heroes 1977



Le titre **Warsawa**, en ouverture de la face B de l'album **Low**, ouvre de **nouveaux horizons...**

SUR LES TRACES D'UN

ALBUM FANTÔME

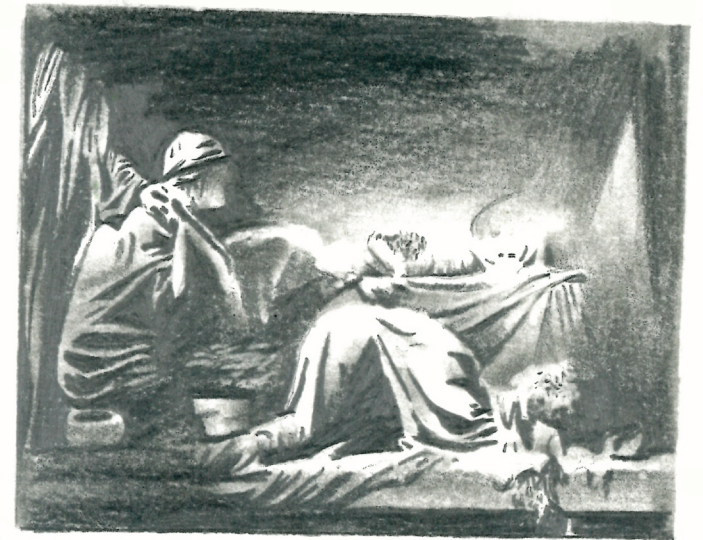
JOY DIVISION ... à Manchester



L'éphémère carrière du groupe **Joy Division** trouve un **terme tragique** le 18 mai 1980



·CLOSER·



ondes radio émises par un pulsar

L'influence de la trilogie de Bouie **irradie** jusqu'à Manchester où le jeune **Ian Curtis** en est bouleversé et fonde un groupe.

"Passé le pont,

les fantômes vinrent à sa rencontre"

Murmu, Noofratu