

Essais gravure à pointe sèche

dans le cadre d'un atelier mené par l'artiste Paul PARANT

— inspirations —



matrice en tétra-pak

premières
idées pour
une future
illustration

peinture; 6,5x11,5cm



État 2



État 1



Toma chkp



Moriahs.art



Laylazar



Aljasinski



Slanedausy



Coggyillustration



Gilliangambleartist



Tacmela



Symbiose aquatique

Réalisation accompagnée de conseils de l'artiste Dzaka lors d'un stage numérique - iPad ; procreate
illustration imprimée en plusieurs formats (A5, A4, A3...)

2-Essais couleurs

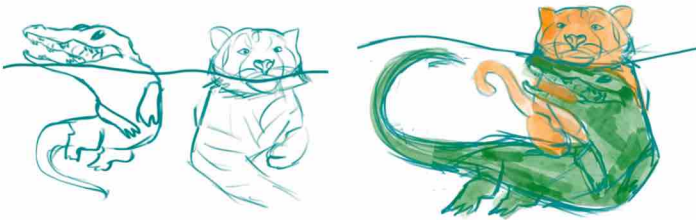


Jour



Nuit

1- Premiers brouillons



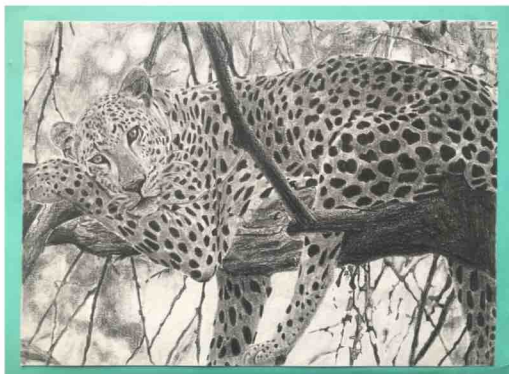
3- Colorisation et détails personnages



4- Colorisation décor



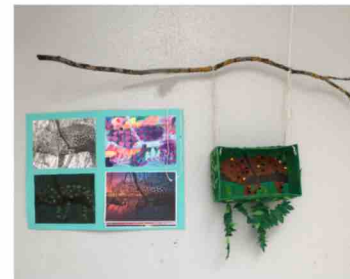
Métamorphoses d'un motif - Déclinaisons d'un modèle



crayons graphites A4



crayons de couleurs A4
feutre à alcool



installation



Objet en série

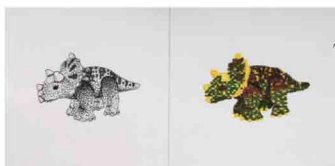


modèle



crayons graphites

aquarelle



pointillisme

pixels



pastels secs

encre de chine



feutres fluorescents

stylo bille



crayons de couleurs

collage



acrylique

gouache

20 représentations
et techniques

assemblé
en
le porello

10x10,5cm

En volume...



Diorama en papier - Feutres à alcool
 "peinture d'un monde imaginaire"
 A4 ; 21 x 32 x 5 cm (10 plans superposés)



SABLE formant un sablier → temps qui passe
TUYAU CHIRURGICAL → chemin vers la mort
EAU COLORÉE EN NOIR (physique et/ou morale)

Opposition entre les deux grandes périodes de la vie d'une personne:

PARTIE GAUCHE :

Tissu placé à plat, boules de coton, plumes = insouciance de l'enfance légère de la vie

PARTIE DROITE :

Tissu plié, clous = difficultés et épreuves de l'âge adulte, préoccupations, échecs, poids des responsabilités

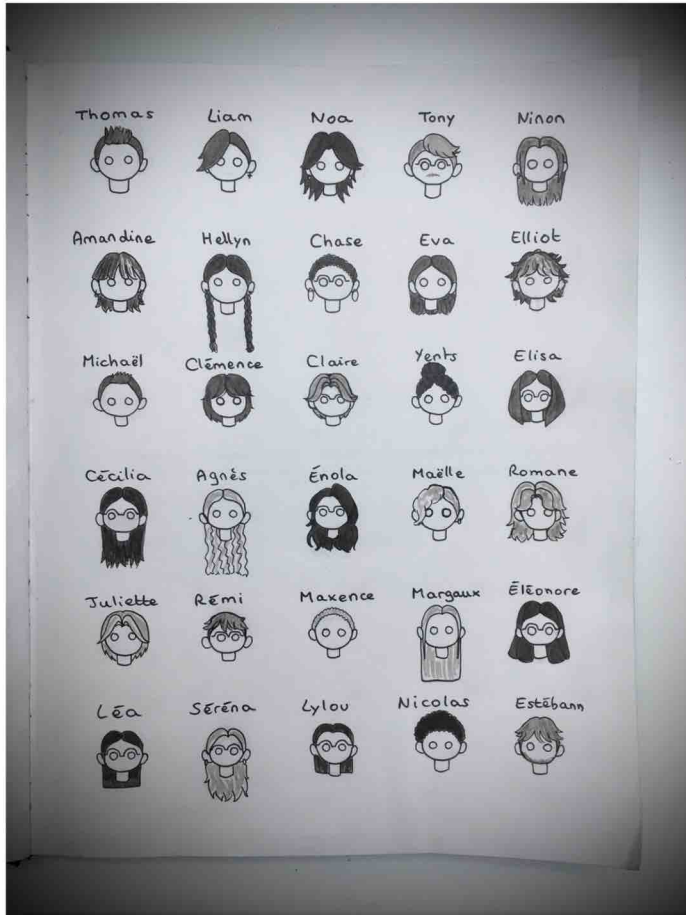
EPARPILLÉ SUR LE TABLEAU : Plumes brûlées et transparentes par des clous, bout de mousse troué = souvenirs d'enfant qui deviennent flous, qui sont oubliés, refoulés

Bouts de miroir = fragments de vie (papier miroir) → rapport au spectateur ses propres craintes et doutes → il doit / faire face

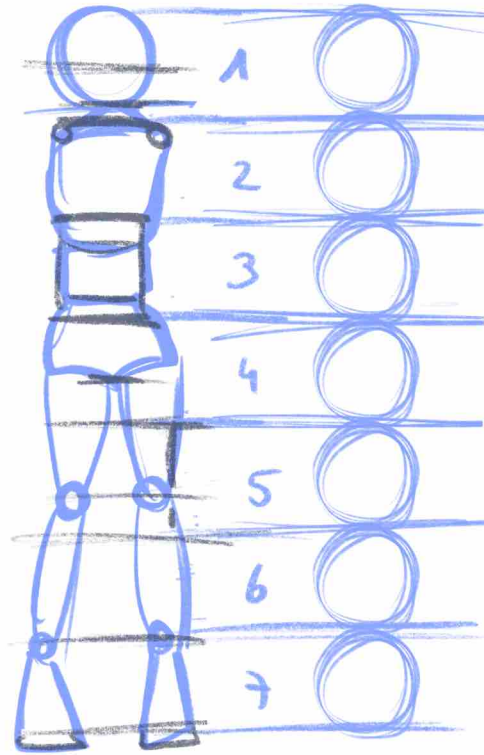


Réalisé au dos d'une toile
 41 x 51 cm

Expérimentations d'un nouveau style plus simple et rapide



CONNAISSANCES ET AMIS
monochrome - feutres gris
A4



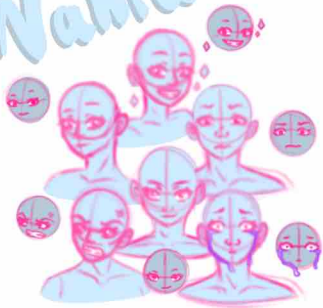
numérique



Projet livre

Les Filles d'Hilis 1. La légende du vieux sage

Nahia



Lina



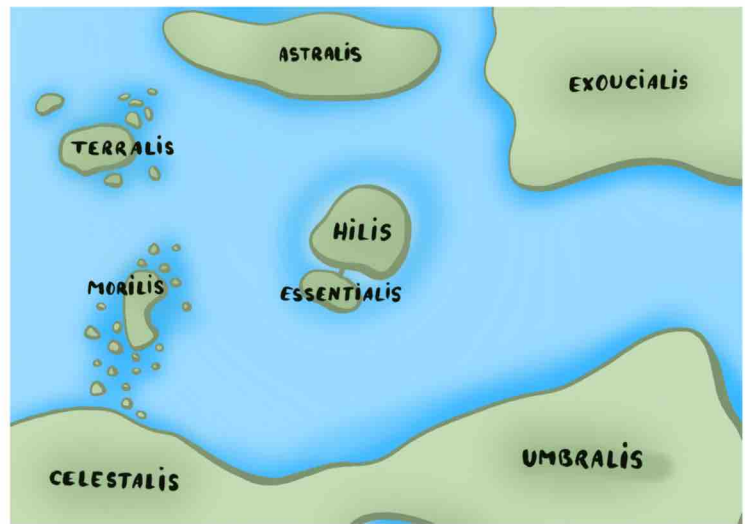
Gaëlle



Ali



Arwen



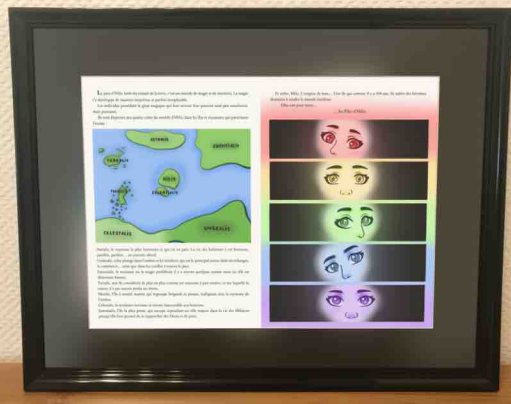


numérique - iPad; procreate A4

TOME 1

Passage 1

A4 x 2



Passage 2

A4 x 2



Passage 3

A4



5 jeunes filles aux personnalités bien définies se rencontrent. Leurs relations seront quelques peu compliquées au début mais au fil de leur quête dans le monde imaginaire d'Hilis, elles vont se rapprocher les unes des autres, apprendre à se connaître et à se comprendre. Elles vont aussi s'interroger sur elles-mêmes et sur leur passé.

AMITIÉ

RIVALITÉ

MAGIE

ÉQUIPE

BATAILLES

RECHERCHE DE SOI

ÉVOLUTION DES RELATIONS

AVENTURES

HÉROÏNES

RENCONTRES

Un des objectifs: explorer le rapport textes-images

Mêler le genre de la BD avec celui du roman en incorporant, bandes, planches de BD, illustrations entre les lignes d'écriture.

RÉFÉRENCES

Exposition «Écrire, c'est dessiner»
(Centre Pompidou - Metz)
Étel ADNAN - Leporellos



Mêlent poèmes et dessins:
Découverte d'une nouvelle forme
de langage où l'écriture et le
dessin ne forment plus qu'un

Rapport art - écriture

Eva AEPPLI - carnets de recherches
livres de vie



Rassemblement de photographies,
lettres, articles de journaux, croquis...

Interdisciplinarité artistique:

l'artiste refuse de spécialiser dans
une seule technique artistique
elle nous invite à renverser les codes, à ne
pas limiter notre créativité par le
choix d'un seul médium

Notes : de rendez-vous, adresses,
listes, échéances

Mais aussi idées, dessins, photographies
et poèmes associés à des formes
colorées et des schémas

Dieter ROTH - Diaries



Rapport réel - fiction

SPECTATEURS
LECTEURS

OEUVRES
PERSONNAGES

Julien NEEL - Lou!
Série de bandes dessinées (3 tomes + 11 prévus)



Temporalité

Temps du récit : on suit la vie de l'héroïne du début
de son adolescence à son entrée dans
l'âge adulte et sa vie d'étudiante

Temps du processus : parution des albums
approximativement
chaque année

Temps du lecteur : toute une génération
qui a grandi aux
côtés de l'héroïne,
progressivement

) identification
au personnage

→ Mon histoire : évolution de mes personnages
et de leur caractère
elles grandissent avec les lecteurs