

Corpus des œuvres du BAC blanc 2

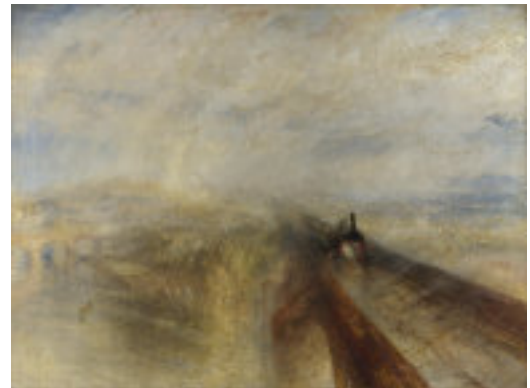


Miguel Chevalier, *Sur-natures, sous-titre : Paradis artificiel*, 2004

Une œuvre interactive, représentant des plantes créées avec un logiciel. Les plantes évoluent et bougent en fonction des mouvements des spectateurs grâce à des capteurs de présence et de mouvement.

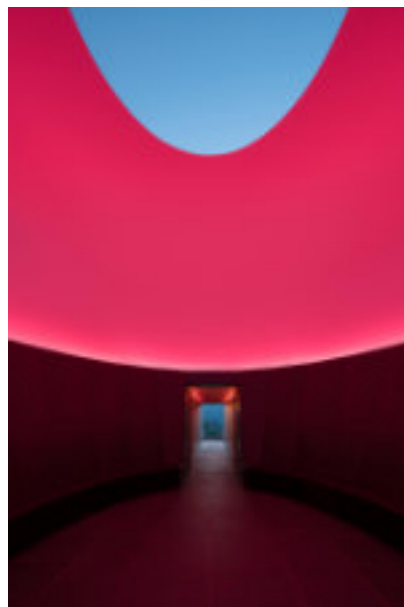
Joseph Mallord William Turner, (Londres 1775-Londres 1851), *Pluie, vapeur, vitesse*, 1844

Représentation de la vitesse avec le train, un effet flou (vapeur et pluie), dans des couleurs ternes et sombres (dans les bruns, bleu et gris). Notions et vocabulaire : perspective, point de fuite, architecture, trace humaine, industrialisation, pollution, mouvement.



James Turrell, *Skyspace-Lech*

Se trouve à Tannegg (Oberlech) à 1780 mètres d'altitude avec vue sur le Biberkopf et l'Omeshorn. Consiste en une salle ovale creusée dans la roche présentant une ouverture vers le ciel dans le plafond donnant l'impression « d'être immergé dans de la lumière ». Le Skyspace-Lech est ouvert au public depuis septembre 2018.



Xavier Veilhan (1963-), Le carrosse, 2009

« Représentation d'un objet du 17ème siècle, mais rendu avec les techniques du 20ème siècle ». Représente un carrosse tiré par des chevaux. Fait en tôle d'acier recouvert de peinture violette.

Réf : Les sculptures de Richard Orlinski (ex : gorille)

Notions : mouvement, stylisé, confrontation temporelle.



Jacques Gruber, Éléments centraux du Vitrail de la véranda La Salle, vers 1904

Jacques Gruber a utilisé plusieurs verres (verre américain chenillé et irisé) et plusieurs techniques (gravure à l'acide, superposition de verres colorés, motifs à la grisaille) lui permettant d'obtenir des vibrations lumineuses. A l'origine, était intégrée à une galerie sur cour longue de 12,50m. Notions : nature, couleur, matière, matériaux, pleins et vides.



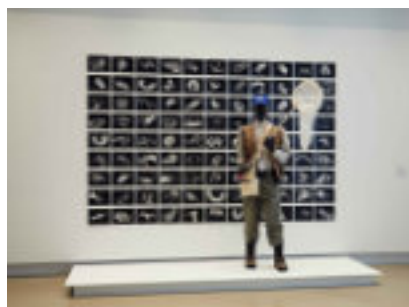
Appartient au mouvement de l'art nouveau.



L'art nouveau

L'Art nouveau est un mouvement artistique de la fin du XIX^e et du début du XX^e siècle qui s'appuie sur l'esthétique des lignes courbes. Né en réaction contre les dérives de l'industrialisation et la reproduction des anciens styles. L'Art nouveau se caractérise par des formes inspirées de la nature, où la courbe domine. Contrairement à beaucoup d'autres mouvements artistiques, l'Art nouveau ne cherche pas à promouvoir un système précis de principes artistiques inventé par un artiste ou un groupe d'artistes et de théoriciens.

Mark Dion, Roundup: An Entomological Endeavor for the Smart Museum of Art



Questionnements sur les sciences et scientifiques et ce que peuvent faire les artistes vis-à-vis des artistes.