



Promotion Santé

Guadeloupe
Saint-Martin
Saint-Barthélemy



Séminaire

À hauteur de **PARENTS**

Le lien d'attachement pour soutenir **la parentalité** :
Les Sciences humaines et sociales en action.

Cet événement vise à renforcer l'accompagnement à la parentalité en s'appuyant sur les besoins identifiés auprès des professionnels (éducation, social, psycho-social, médical et paramédical) de terrain.

17 mai 2025

Mathilde CORBIN

Chargée de projet

Pôle formation

mathilde.corbin@promotion-sante.gp

Nouria TINTIN

Chargée de projet

Pôle documentation-diffusion

nouria.tintin@promotion-sante.gp

Mot de la Directrice de Promotion Santé



Déroulé et contenu

1

Introduction à « **La théorie de l'attachement** »
Dr Anne Raynaud

2

Contexte du soutien à la parentalité en Guadeloupe
Promotion Santé Guadeloupe, Saint-Martin, Saint-Barthélemy

3

Table ronde
« *Croiser les regards sur la parentalité guadeloupéenne afin d'adapter ses pratiques professionnelles* »





Priorités du Schéma Régional de Santé 2023–2028 :

- Développer les compétences psychosociales des parents dès la conception
- Améliorer l'accompagnement à la parentalité et la communication parents-enfants
- Outiller les professionnels pour qu'ils puissent accompagner les parents.

Pourquoi ?

Séminaire
À hauteur d'enfant
Épanouissement de l'Enfant :
Les Sciences Humaines et Sociales en Action

Vendredi 3 novembre 2023
de 8h30 à 17h - Jardin d'eau Goyave
Inscription en ligne obligatoire

Conférence « Les besoins fondamentaux de l'enfant »
En présence du Dr Anne RAYNAUD
Psychiatre, Fondatrice et Directrice de l'Institut de la Parentalité en France

Proposer aux professionnels de Guadeloupe des informations actualisées,
adaptées aux réalités locales et aux besoins du terrain.

Méthode

Recherche documentaire

- **Auprès d'organismes régionaux et nationaux**
- **Travaux d'experts et de chercheurs**
- **Rencontre avec les acteurs de terrain**

 Recherche documentaire

Auprès d'organismes régionaux et nationaux



Consultez la synthèse des données de l'ORSaG sur la thématique de la parentalité



 [Orsag.fr](https://orsag.fr)

Données transmises par Madame Corinne-Valérie Pioche,
Directrice de l'Observatoire Régional de la Santé de Guadeloupe



Recherche documentaire

Travaux d'experts et de chercheurs sur la parentalité et les dynamiques familiales

- **Anne Raynaud** (psychiatre spécialisée en périnatalité et parentalité)
- **Stéphanie Mulot** (anthropologue, spécialiste des dynamiques familiales aux Antilles)
- **Nadine Lefaucheur** (sociologue spécialiste la famille, du genre et de la parentalité)
- **Ruxandra Cantuzène** (psychologue clinicienne, spécialisée en psychologie du développement)
- **Julie Kabile** (sociologue, chercheuse sur les questions de genre et de parentalité)
- **Stéphanie Stainer** (psychologue, chercheuse sur les interactions précoces et le lien parent-enfant)
- **Claude-Valentin Marie** (sociologue, démographe, spécialiste des questions de migration, famille et dynamiques sociales)
- **Denis Breton** (sociologue, chercheur sur la famille, la parentalité et les transformation sociales)

Une enquête de terrain

Rencontre avec les acteurs de la parentalité en Guadeloupe

- Référent parentalité – **CAF**
- Équipe pluridisciplinaire – **Maison Des Adolescents**
- Présidente – **Maison des parents et de la famille**
- Accompagnante à la naissance et à la parentalité – **La Méthode C**
- Présidente – **CGP ÉPAULES**
- Directrice – **RAM & LAEP du Gosier**
- Directrice + Educatrice Jeunes Enfants – **RAM & LAEP de Sainte-Anne**
- Travailleuse sociale – **Maison de l'Insertion de Gourbeyre**

Parentalité et dynamiques familiales : entre héritages culturels et réalités contemporaines



Spécificités de la parentalité

- 50% de familles monoparentales (à majorité féminine)
- Matrifocalité
- Rôle parental dépend du genre
- Influence de la religion et culturelle

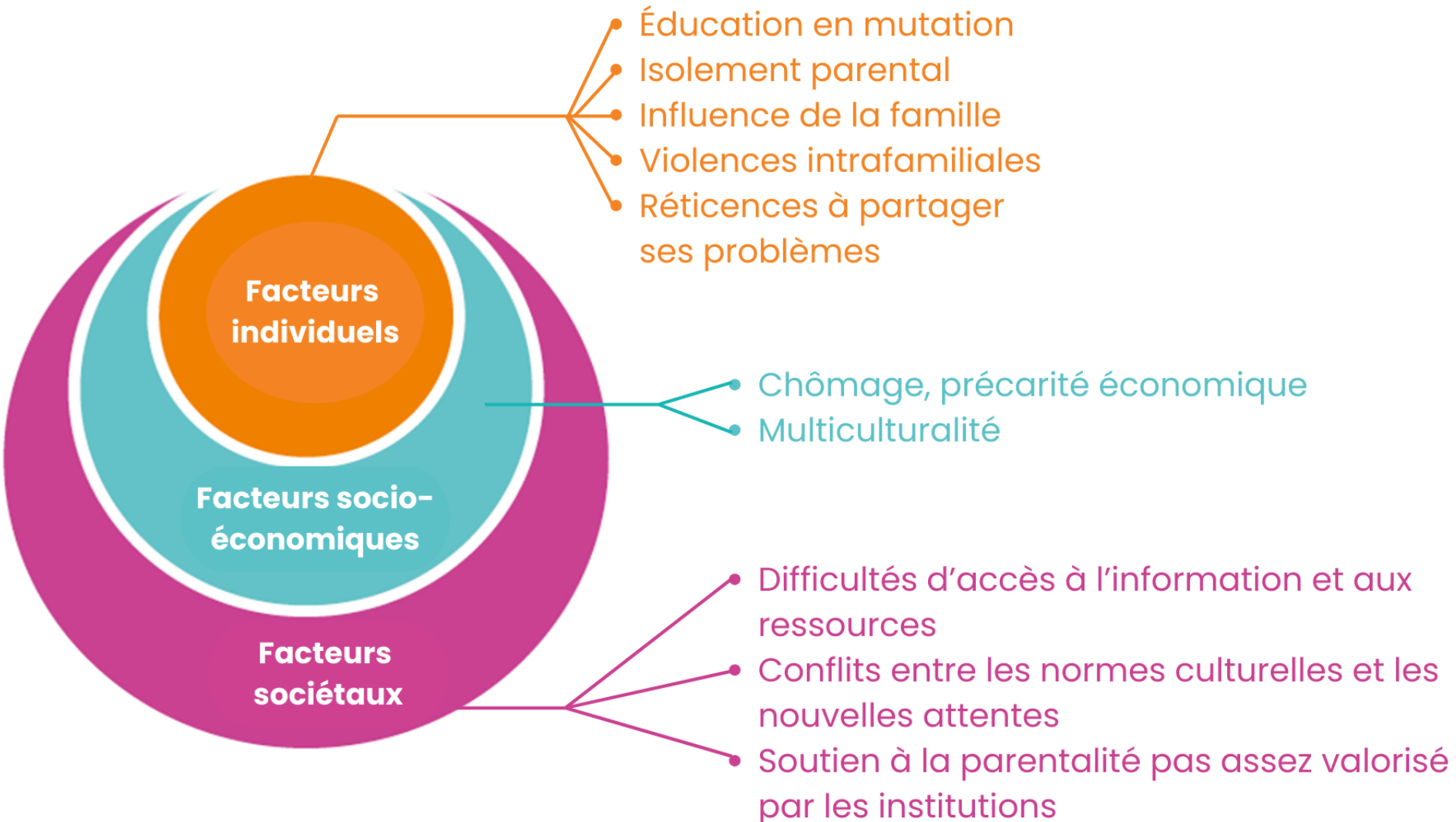
Maternité et parentalité en tension

- Fécondité moins maîtrisée
- Grossesse non désirées ou précoces fréquentes
- Seulement 22% de consultations préconception
- Maternité : statut social valorisé, malgré le risque d'isolement et de précarité
- Place / présence du père à renforcer

Violences intra-familiales

- Violences physiques et psychologiques des parents envers les enfants
- Femmes victimes de violences conjugales
- Un contrôle plus strict des filles par les mères
- Modèle injonctif voir punitif persistant mais tend à évoluer

Facteurs influençant la parentalité du point de vue des professionnels interrogés



Solutions envisagées ou déjà mises en place par les professionnels interrogés pour soutenir la parentalité

Facteurs individuels

- Renforcer la confiance des parents dans leurs compétences
- Favoriser l'équilibre des rôles parentaux
- Questionner sa posture en tant que professionnel et celle de l'équipe
- Développer une empathie professionnelle

Facteurs socio-économiques

- Sortir de la précarité économique
- Prendre en compte des différents modèles familiaux et culturels

Facteurs sociétaux

- Accompagner les changements liés à la parentalité (aller-vers les familles)
- Renforcer le pouvoir d'agir des professionnels
- Reconnaître la petite enfance et le soutien à la parentalité dans les institutions
- Développer des programmes de soutien à la parentalité
- Augmenter la collaboration entre les acteurs au contact des familles

Table ronde

Je veux poser une question ?

 **J'écris ma question** sur la plateforme **Slido**

OU

 **J'attends** que les intervenants aient terminé de s'exprimer

 **Je lève la main** pour demander le micro



TABLE RONDE

« Croiser les regards sur la parentalité antillaise afin d'adapter ses **pratiques** professionnelles »

Intervenants

Dr Anne Raynaud, psychiatre spécialisée en périnatalité et parentalité, fondatrice et directrice de l'Institut de la Parentalité

Françoise Gace, présidente Maison de la Parentalité

Delphine Tival, sociologue et conseillère en écriture

Raphaël Essers, cadre socio-éducatif à la Maison des Adolescents de Guadeloupe et des Îles du Nord (MDAGIN)

Intervenants



Dr Anne Raynaud

Psychiatre spécialisée en périnatalité et parentalité
Fondatrice et Directrice de l'Institut
de la Parentalité en France

Delphine Tinval

Sociologue et conseillère en écriture

Intervenants



Françoise GACE, présidente des Maisons de la parentalité de Guadeloupe
Membre active au sein d'associations œuvrant pour la parentalité

Raphaël ESSERS

Cadre socio-éducatif de la MDAGIN
Délégué interterritorial Outre-Mer au sein de l'association Nationale des MDA.

Conclusion

Évaluation de votre
expérience



Merci pour votre attention



6 Rés. Casse Rue D. Beauperthuy

97100 Basse-Terre

Tél. : 05 90 41 09 24

Fax : 05 90 81 30 04

www.promotionsante.gp

promotionsante@promotionsante.gp