

Mouvement:

Le Néo-Classicisme

Dates : 1600 - 1715

Choses à savoir :

Les peintres néo-classiques préfèrent la peinture d'histoire, genre noble. Ils aiment représenter des événements de l'histoire moderne ou antique. Les héros de l'Antiquité représentent le beau idéal : un corps parfait et un esprit courage et vertueux.

Les peintures classiques s'inspirent des maîtres de la peinture italienne (Raphaël, Michel-Ange...) et de l'observation de la nature.

Le néoclassicisme s'illustre par un retour à la vertu et à la simplicité de l'antique après le baroque et les frivolités du rococo des années 1730 à 1760.

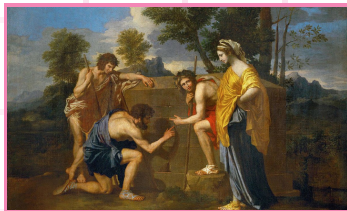
De grandes fresques ou tableaux mettent en place des paysages historiques recréés en atelier et basés sur les lois de la perspective. La nature est étudiée sur le vif.

Le dessin domine la couleur.

Annibal Carrache



1560 - 1609



Les Bergers d'Arcadie, 1638-1640, 85x121 cm, peinture à l'huile

Nicolas Poussin



1594 - 1665



Lorrain Ulysse remet Chrysis à son père, 1644, 119x150 cm, huile sur toile

Claude Gellée



1600 - 1682



Le triomphe de Bacchus et d'Ariane, 1597-1607, 20 x 6 m, fresque, peinture

Caractéristiques plastiques :

- sujets nobles
- inspiration de la mythologie
- figures héroïques
- observation de la nature
- rendu lisse
- peinture d'histoire
- couleurs sobres
- prend exemple sur l'antiquité gréco-romaine