

Mouvement:

L'Impressionnisme

Dates : 1874 - 1886

Choses à savoir :

L'impressionnisme s'exprime le plus souvent dans des peintures de paysages et des scènes de la vie moderne, qui mettent l'accent sur la sensation visuelle et l'expression instantanée des effets lumineux.

"L'impressionnisme" emprunte cette expression au titre du tableau de Monet qui y est exposé : Impression soleil levant. Louis Leroy reproche au tableau de n'être qu'une « impression », une ébauche, un tableau non fini. Il donne ainsi, sans le vouloir, son nom à ce nouveau mouvement artistique, l'impressionnisme.

L'impressionnisme est souvent défini par des caractéristiques correspondant à l'œuvre de Monet et de Renoir : des scènes peintes en plein air, un traitement de la lumière par touches fragmentées, une palette de couleurs claires et mélangées directement sur la toile. Il y a l'invention de l'appareil photo et l'invention du tube de peinture (1842).

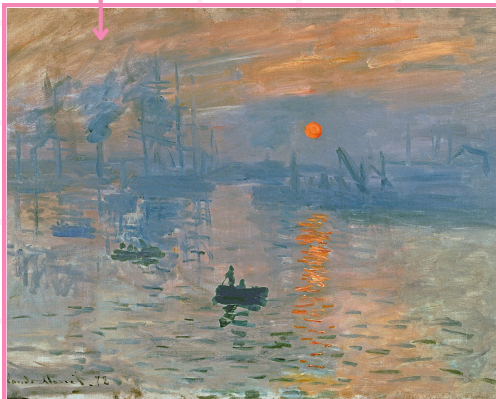
"Un matin, l'un de nous manquant de noir, se servit de bleu : l'impressionnisme était né."
Auguste Renoir.

Les artistes représentent l'incidence de la lumière sur les couleurs.

Claude Monet



1840 - 1926



Impression soleil levant,
1872, 48x63 cm,
peinture à l'huile

Vincent Van Gogh



1853 - 1890



La nuit étoilée,
1889, 74x92 cm,
huile sur toile

Pierre-Auguste Renoir



1841 - 1919



La balançoire,
1876, 130x170 cm,
huile sur toile

Caractéristiques plastiques :

- touches de couleurs
- la lumière
- peinture sur le vif
- représentation de la vie moderne
- spontanéité
- peinture en pleine air
- couleurs claires
- mélanges de couleurs directement effectué sur la toile