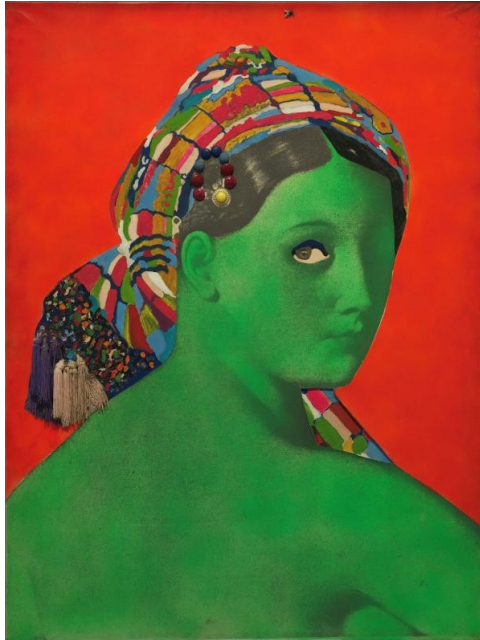


## Analyse

### « La Grande Odalisque » de Martial Raysse



« *La Grande Odalisque* » est une œuvre de technique mixte du français Martial Raysse datant de 1964. Elle est actuellement exposée au centre Pompidou à Paris. Cette œuvre est une filiation puisqu'elle représente le buste de la femme présente dans « *La grande Odalisque* » de Ingres. L'œuvre appartient au mouvement du nouveau réalisme. Cette peinture est de plus grande échelle que celle humaine puisqu'elle fait 130 x 97 cm.

Nous allons alors nous demander comment les éléments de couleur, de représentation et de matérialité sont-ils utilisés dans cette œuvre pour créer une expérience visuelle remarquable?

Pour répondre à cette question, nous verrons dans un premier temps la couleur, ensuite la représentation et enfin pour finir, la matérialité.

Dans "*La grande Odalisque*", la couleur joue un rôle très important. Les aplats de couleur, comme le vert transparent et le rouge, sont frappants du fait de leur complémentarités. Le vert transparent laisse apparaître la photographie en dessous, ce qui ajoute de la profondeur à l'œuvre. Le rouge vif, qui peut faire référence au Pop Art, attire tout de suite l'œil à cause de sa couleur saturée. Les autres couleurs, elles sont aussi intenses et contrastées entre elles, elles font penser aux couleurs fauves. Les tissus autour de la femme ajoutent une concentration de couleurs au même endroit, ce qui rend l'image plus riche et attire l'attention. Le tissu ajoute également une sorte de motif, ce qui rend l'image plus vivante.

Ce tissu ajoute une représentation de la culture de cette femme.

La manière dont la femme est représentée est importante. C'est un portrait, mais plus précisément un buste, où l'on voit la femme de trois quarts. La façon dont elle est représentée est simple, mais elle attire le regard. En effet, les aplats la rendent plus simple mais la façon dont son œil est mis en avant avec la photographie apparente nous incite à la regarder dans les yeux. Le mouvement et le

cadrage de l'œuvre ajoutent aussi de l'intérêt, puisque l'œuvre de Raysse est une filiation de celle de Ingres mais ici, l'artiste a fait le choix de prendre seulement ce détail. Cela donne une impression de mouvement, et le cadrage serré rend l'image plus intense.

La matérialité de l'œuvre est également intéressante et notable.

Raysse utilise une base photographique comme support, qui est elle-même disposée sur une toile. Ensuite, notant qu'il utilise une technique appelée "œuvre en réserve", où il laisse des parties de la photo apparentes sans les peindre. Ça crée une texture unique et donne l'impression que certaines parties de l'image sont en relief. En plus, il intègre des éléments réels, comme une mouche ou des pompons, ce qui ajoute une dimension réelle à l'œuvre. Cette idée de mettre des objets réels dans une peinture rappelle le travail de Picasso, qui a été le premier à le faire avec « natures mortes à la chaise cannée ». Cet ensemble crée une sorte d'interaction entre le monde réel et l'œuvre.

En conclusion, "La grande Odalisque" de Martial Raysse est une œuvre complexe qui utilise la couleur, la représentation et la matérialité de manière innovante et captivante. À travers l'utilisation d'aplats de couleur saturées, de techniques de représentation et de l'intégration d'éléments réels dans l'œuvre, Raysse crée une expérience visuelle dynamique et immersive. Cette œuvre contient également des références à d'autres œuvres directement ou indirectement.

En combinant ces éléments, Raysse invite le spectateur à vivre une expérience visuelle remarquable.

Nous pouvons maintenant nous demander comment "La grande Odalisque" de Martial Raysse se distingue-t-elle aux côtés d'autres œuvres célèbres, telles que les "Nymphéas" de Claude Monet, et qu'est-ce que cela nous enseigne sur les différentes approches de la couleur, de la représentation et de la matérialité à travers l'histoire de l'art ?