

# Bibliothèque nationale de France

## Février 2024

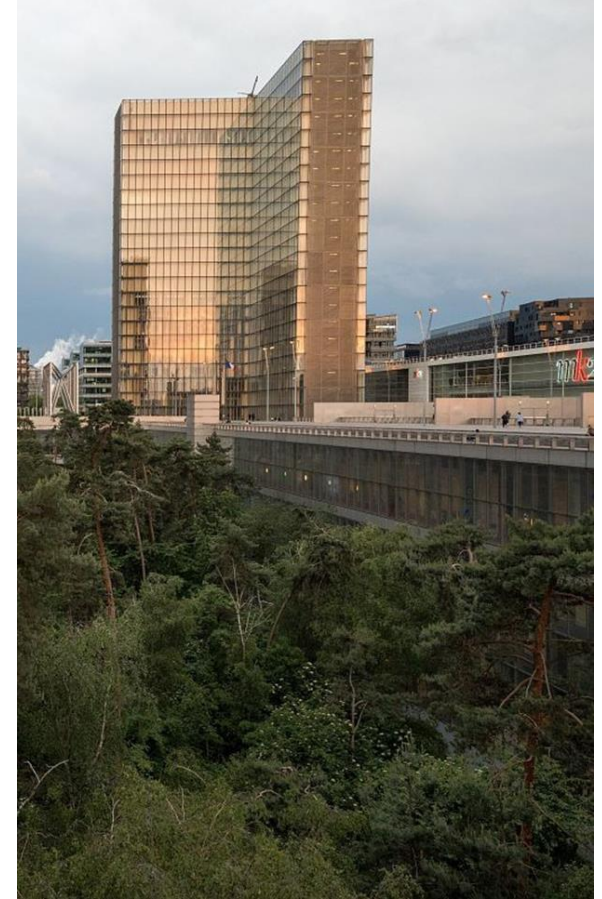
{BnF | Bibliothèque nationale de France



**LE MUSEE**



**LA SALLE OVALE**



**Le site F. MITTERRAND**

Collections  
spécialisées



RICHELIEU



FRANCOIS MITTERRAND

Collection  
encyclopédique

La musique



OPERA



ARSENAL

Collections  
spécialisées

Le théâtre



JEAN VILAR

#### NOS IMPLANTATIONS

François Mitterrand

Richelieu-Lesons

Arsenal

Opéra

Jean Vilar



BUSSY SAINT GEORGES

SABLE SUR SARTHE

Sites de  
conservations

# Richelieu, bibliothèques : un écosystème



Manuscrits et Musique



Monnaies et médailles



Arts du spectacle



Estampes et Cartes et plans



Reserve Estampes



INHA



Bibliothèque de l'ENC



Salle Ovale

Départements  
spécialisés  
de la BnF :  
**5 salles**  
rénovées et  
modernisées

Publics  
accrédités

**2 bibliothèques**  
des institutions  
partenaires

Une grande salle  
ouverte à tous

Tous publics

# VISITES GUIDÉES

## Tous publics

---

### VISITER ET DÉCOUVRIR

#### **Visite guidée du site Richelieu - 1h30**

Une découverte du berceau historique de la Bibliothèque nationale de France et de la renaissance de ce site patrimonial d'exception, ancien palais du cardinal Mazarin, devenu à la fois bibliothèque et musée.

**Groupes adultes et étudiants : mardi et jeudi 15h**

**Groupes scolaires et périscolaires** (à partir du CP ou dès 7 ans) : **mardi, jeudi, vendredi** 10h30, 13h30, 16h / **mercredi** 10h30

#### **Visite guidée du musée de la BnF - 1h30**

Une découverte du nouveau musée de la BnF installé au sein d'espaces classés figurant parmi les plus somptueux du site Richelieu. La visite révèle les œuvres les plus remarquables issues des collections universalistes de la BnF, constituées au fil des siècles et racontant une histoire culturelle et intellectuelle de la France.

**Groupes adultes, scolaires** (à partir du lycée) et **étudiants : mardi, jeudi et vendredi** 10h30, 13h30 et 16h / **mercredi** 10h30

# VISITES ET ATELIERS

## Publics scolaires

---

### Visite guidée du site richelieu à travers ses métiers

Restaurateur du patrimoine, agent d'accueil et d'information, médiateur culturel, régisseur d'œuvres d'art... Un parcours à la découverte des métiers, aussi nombreux que passionnants sur le site Richelieu de la Bibliothèque nationale de France.

- Durée 1 h 30
- Dès le 7 novembre 2023 : vendredi 10 h 15 et 14 h 15

## EXPLORER LE LIVRE ET LA LITTÉRATURE

### Visite-atelier Dans les coulisses du manuscrit médiéval - 2h

À l'issue d'une découverte de quelques œuvres choisies au sein du nouveau musée de la BnF, retour vers le Moyen Âge ! Les enfants s'initient à la calligraphie et créent leur lettrine.

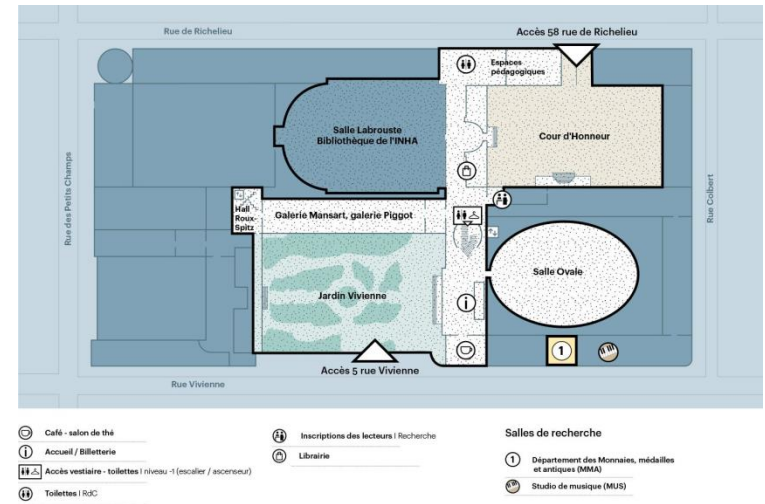
**Groupes scolaires** (du CM1 à la 5e) : **mercredi** 10h / **jeudi** 10h

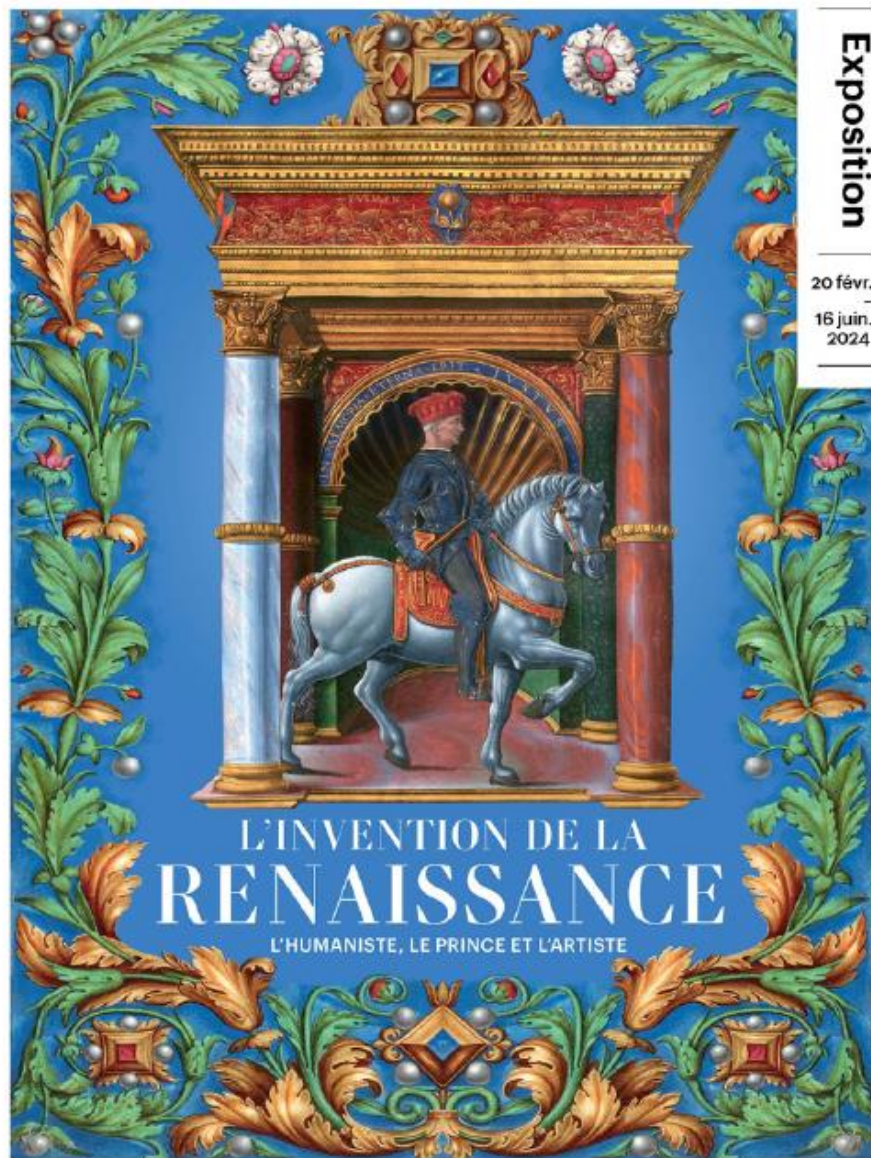
# En résumé sur le site Richelieu

- Visite guidée du site
- Visite guidée du Musée
- Visite d'exposition
- Visite-atelier

Coulisses du manuscrit médiéval : 6<sup>e</sup>-5<sup>e</sup>me

Visite à travers les métiers : 5<sup>e</sup>-3<sup>e</sup>me





Exposition

20 févr.  
16 juin.  
2024

## L'invention de la Renaissance

### L'humaniste, le prince et l'artiste

site Richelieu | 20 février - 16 juin 2024

- Visite guidée pour les groupes :

Durée 1h

Mardi, jeudi et vendredi, samedi  
10h15 / mercredi, jeudi, vendredi à  
13h45

Elèves à partir de la 5<sup>ème</sup>.

- Visite guidée pour les individuels :

Mercredi, samedi et dimanche à  
14h30

- Visite active : sur les pas des humanistes: Mercredi à 10h et vendredi à 14h

(BnF

## Exposition L'invention de la Renaissance : l'humaniste, le Prince et l'artiste

### VISITE ACTIVE : SUR LES PAS DES HUMANISTES

Pour les scolaires du de la 5e à la  
Terminale

Des visites actives en deux temps :

- un temps de visite et d'activité guidée dans l'exposition
- un temps de recherche documentaire en salle Ovale



# Et sur le site François Mitterrand

**Les expositions : La France sous les yeux. Regards de 200 photojournalistes sur la France pendant la crise sanitaire – 19 mars-23 juin**

**VISITE GUIDEE – 1h30**

**Parcours dans l'exposition : Liberté, égalité, fraternité et potentialités.**

Pour les scolaires de la 6e à la Terminale

**VISITE-ATELIER 2h**

En deux temps :

- un temps de visite dans l'exposition
- un temps d'écriture journalistique ou créative à partir d'une photographie choisie dans l'exposition. **Mercredi matin et vendredi après-midi.**

**Explorer le livre et la littérature : Livre, Lecture, Écriture**

- **Les Formes du livre**, 1h30, scolaires du CP à la 6<sup>ème</sup>
- **Fabrique ton leporello**, 2h, scolaires de la 5<sup>ème</sup> à la Terminale
- **Petit Scribe**, 1h30, scolaires du CP à la 6<sup>ème</sup>

# Et sur le site François Mitterrand

## S'exprimer avec les arts - Transmettre par le corps et la voix

- **Mise en voix, mise en corps de grands textes patrimoniaux**, 2h30, scolaires du CM1 à la 3<sup>ème</sup>
- **Lecture à voix haute**, 2h30, scolaires de la 6<sup>ème</sup> à Bac + 2

## Se représenter le monde

- **Découvre la carte médiévale, Marco Polo et l'Atlas catalan**, 2h, scolaires du CM1 à la 5<sup>ème</sup>,
- **Les cartes anciennes de la BnF**, 2h, scolaires de la 2<sup>de</sup> à Bac +2, GJV

## Se former aux médias et à la citoyenneté

- **Peut-on tout lire?** Polémiques et littérature jeunesse, 2h, scolaires de la 4<sup>ème</sup> à la Terminale
- **Dessine ton actu !**, 1h30, CM1-5<sup>ème</sup>
- **Fausse nouvelle, histoire et décryptages**, 2h, de la 4<sup>ème</sup> à la Terminale

# INFORMATIONS ET RESERVATIONS

---

Plus d'informations [www.bnf.fr/visites-et-ateliers](http://www.bnf.fr/visites-et-ateliers)

Activités de groupe sur inscription uniquement

Service des réservations

01 53 79 49 49 du lundi au samedi de 9 h à 17 h

[visites@bnf.fr](mailto:visites@bnf.fr)

## Jeunesse

Notre sélection Créer Lire Jouer Voir Écouter



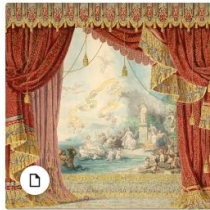
ARTICLE

L'activité « Le petit théâtre de Molière »



ARTICLE

5 livres jeunesse sur Molière



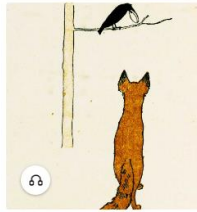
ARTICLE

15 pièces de théâtre pour les enfants



ARTICLE

L'atelier « Petit scribe »



AUDIO

Le Corbeau et le Renard

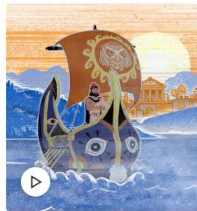


ARTICLE

BDnF, la fabrique à BD



AUDIO

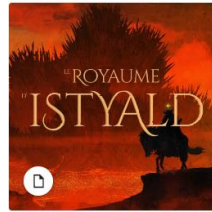


VIDÉO

L'Odysée d'Ulisse



ARTICLE



ARTICLE

Jeu vidéo Le Royaume d'Istyal



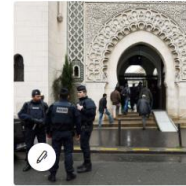
ARTICLE

## Enseignants



Trouver un parcours pédagogique : [Matières](#) [Niveaux scolaires](#) [Thèmes du programme](#)

27 résultats



PARCOURS PÉDAGOGIQUE

**La laïcité en questions**

La Bibliothèque nationale de France met à la disposition de ses publics et de ses partenaires éducatifs et culturels une exposition pédagogique sur le thème de...



PARCOURS PÉDAGOGIQUE

**Marco Polo et le *Devisement du monde***

Le récit de voyage de Marco Polo, véritable *best seller* à son époque, peut être utilisé dans le cadre des chapitres consacrés à l'Europe médiévale en cinquième.

Cinquième Histoire



PARCOURS PÉDAGOGIQUE

**Molière et la *commedia dell'arte***

En abordant la biographie de Molière et son œuvre, les liens qui unissent le dramaturge et comédien français à la tradition italienne de la *commedia dell'arte*...

Collège Lycée Français et lettres



PARCOURS PÉDAGOGIQUE

**Histoire d'ombres**

En arts, l'ombre fait partie intégrante du volume ; mais elle peut aussi s'avérer poétique, ou bien encore générer des univers épiques et romanesques.

Collège Primaire Arts plastiques

TOUT GALLICA  AVANCÉE

TOUTES NOS SÉLECTIONS PAR TYPES DE DOCUMENTS PAR THÉMATIQUES PAR AIRES GÉOGRAPHIQUES BLOG

## LES ACTUALITÉS

de la Bibliothèque numérique

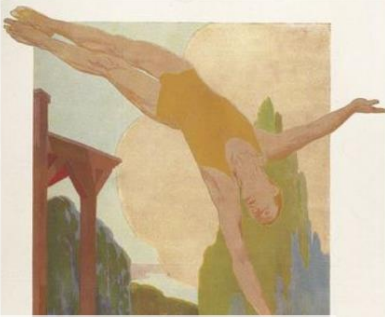
10 000 000 DOCUMENTS EN LIGNE

**L'HUMEUR**

**LA PETITE BÊTE**

**LA MÉTÉO**

### À LA UNE



### À LA UNE

## À vos marques, prêts, partez !

Chaque jeudi, découvrez un épisode de l'histoire du sport grâce aux collections de Gallica.

### BLOG

### À LA UNE

## O flots abracadabrantiques, Prenez mon cœur, qu'il soit sauvé.

Arthur Rimbaud, *Le cœur volé*

### SÉLECTIONS

## L'herbier de Gallica

Chaque semaine, l'herbier de Gallica vous propose de découvrir une nouvelle plante.

## Vin et vigne

Explorer les collections de Gallica sur le thème de la vigne et du vin.

## Arts du feu

Découvrez les techniques ou les produits des arts de la terre, du verre et du métal.

## POUR LES CLASSES

**150 EPUB**  
recommandés par l'Éducation nationale

**Tous les classiques**  
de la littérature

**Programme du bac**  
de français

**Histoire de France**  
par l'image

## OUTILS ET TUTORIELS



Vidéos : Chercher, trouver dans Gallica



Gallicarte, pour géolocaliser Gallica



GallicaPix : recherche iconographique



La recherche par proximité



- 5, rue Vivienne, 75002 Paris
  - Découverte libre du site, accès jardin, café, librairie
  - Accès à la salle Ovale
  - Visite du musée (avec et sans réservation)
  - Visite des expositions temporaires (avec et sans réservation)
  - Accès aux manifestations culturelles (avec réservation)
- 58, rue de Richelieu, 75002 Paris
  - Inscription à la bibliothèque de Recherche
  - Accès aux salles de lecture de Recherche
  - **Visites en groupe**
  - Accès dédié au musée et expositions des porteurs de cartes (Pass BnF Lecture / Culture, Pass Recherche, Carte Culture, etc.).
  - Accès pour les personnes en situation de handicap

**HORAIRES DU MUSEE ET DES EXPOSITIONS TEMPORAIRES**

**Mardi 10 h-20 h**

**Du mercredi au dimanche: 10h – 18h**

**Fermé le lundi et les jours fériés, exceptés les 1<sup>er</sup> et 11 novembre**

# {BnF Tarifs visites guidées, ateliers, visites-ateliers

	Forfait de groupe	
	Plein tarif	Tarif réduit **
Visite guidée de site Site Richelieu ou François-Mitterrand	100 €	
Visite guidée du musée de la BnF* Site Richelieu	180 €	60 €
Visite guidée d'une exposition temporaire* Site Richelieu ou François-Mitterrand	180 €	
Atelier Hors exposition et musée Site Richelieu ou François-Mitterrand	130 €	80 €
Visite-atelier* Incluant une visite du musée ou d'une exposition Site Richelieu ou François-Mitterrand	240 €	125 €



- Tarif réduit pour les groupes « moins de 26 ans »
- Gratuité pour les groupes constitués par des associations à visée caritative ou d'insertion sociale, les groupes de personnes en situation de handicap et les établissements scolaires ou périscolaires en REP / REP+

# Tarifs groupes autonomes

	Billet d'entrée individuel		Billet d'entrée en groupe autonome	
	Plein tarif	Tarif réduit*	sans guide-conférencier extérieur	avec guide-conférencier extérieur
			Billets d'entrée individuels au tarif réduit*	
Musée de la BnF Richelieu	10 €	8 €		
Expositions temporaires Richelieu / François-Mitterrand	10 €	8 €		
Billet couplé Musée de la BnF + 1 exposition ou billet couplé 2 expositions Richelieu / François-Mitterrand Combinaison possible entre les deux sites	13 €	10 €		

- Gratuité des visites autonomes pour les groupes scolaires, périscolaires, d'étudiants en formation, d'enseignants en formation, pour les groupes constitués par des associations à visée caritative ou d'insertion sociale et les groupes de personnes en situation de handicap.

# AVEC LE PASS LECTURE/CULTURE vous êtes chez vous à la BnF



accès gratuit et illimité au musée de la BnF, aux expositions,  
spectacles, concerts et salles de lecture tous publics

pour **24 € / an** en plein tarif

et **15 € / an** pour les moins de 26 ans et étudiants de moins de 35 ans.

# CONTACTS

- **Service du développement des publics**
  - Publics scolaires à bac+3: [pascale.buquet@bnf.fr](mailto:pascale.buquet@bnf.fr)
- **Service de l'éducation artistique et culturelle**
  - Cheffe de service de l'EAC : [catherine.schneider@bnf.fr](mailto:catherine.schneider@bnf.fr)
  - Pour toutes questions : [service.eac@bnf.fr](mailto:service.eac@bnf.fr)
- **Service des réservations**
  - 01 53 79 49 49 du lundi au samedi de 9 h à 17 h
  - [visites@bnf.fr](mailto:visites@bnf.fr)
- [Catherine.sironi@bnf.fr](mailto:Catherine.sironi@bnf.fr)