



# **Le dépôt légal**

## **à la Bibliothèque nationale de France**



# Le dépôt légal à la BnF

**Benoît Tuleu**

**directeur du département du Dépôt légal**

**[benoit.tuleu@bnf.fr](mailto:benoit.tuleu@bnf.fr)**

## Il était une fois un roi...



*«Nous avons délibéré de faire retirer, mettre et assembler en notre librairie toutes les œuvres dignes d'être vues qui ont été ou qui seront faites, compilées, amplifiées, corrigées et amendées de notre tems pour avoir recours auxdits livres, si de fortune ils étaient cy après perdus de la mémoire des hommes.»*

François I<sup>er</sup>, Ordonnance de Montpellier (1537).

# Qu'est ce que le dépôt légal ?

- Institué en 1537 par le roi de France François 1<sup>er</sup>.
- Obligation faite aux éditeurs, imprimeurs, importateurs, de déposer un exemplaire des documents qu'ils produisent, dès lors qu'ils sont mis à la disposition d'un public, à titre gratuit ou onéreux.
- Inscrit dans le Code du patrimoine.
- Premier mode d'enrichissement des collections de la BnF.
- Les collections sont consultables par les lecteurs accrédités en Bibliothèque de recherche.

(BnF

# Un nouveau support par siècle...



1537



1672

1938



1992

1672



1745

1975



2006



[1537] Ordonnance de Montpellier

# Quelques dates

- 1537 : livres imprimés
  - 1648 : estampes, cartes et plans
  - 1793 : partitions musicales
  - 1925 : photographies et phonogrammes
  - 1941 : affiches
  - 1975 : vidéogrammes et documents multimédias composites
  - 1992 : multimédias, bases de données, logiciels dont jeux vidéos
  - 2006 : internet
  - 2021 : publications numériques
- 
- Le département du dépôt légal assure le dépôt légal des **livres**, des **périodiques** et de **l'internet** français.
  - Le dépôt légal des autres supports incombe aux départements de collections : audiovisuel, cartes et plans, partitions, estampes, images et photographies, etc.
  - Le dépôt légal des émissions de télévision et de radio est assuré par l'INA (Institut national de l'Audiovisuel), et celui du cinéma par le CNC (Centre national de la Cinématographie).

# Missions du département

- ❖ Collecte des **livres, périodiques** et **sites web** soumis au dépôt légal
- ❖ Signalement (catalogage) des **livres** et **périodiques** en vue de la publication des notices au Catalogue et dans la Bibliographie nationale française.

# Missions du département (suite)

- ❖ Collecte et catalogage des **livres** et **périodiques** pour constituer la mémoire du patrimoine culturel → **exhaustivité**
- ❖ Collecte des **sites web** du domaine français depuis 2006 → **représentativité**

# Le Catalogue de la BnF

**BnF Catalogue général** Espace personnel Aide Une question ? Historique

112 LE B [Retour à la page d'accueil du Catalogue général](#)

On n'en a jamais fait qu'une bête de somme qu'on ne s'est pas même donné la peine d'atteler ni de faire tirer, mais dont on a regardé le corps comme une voiture vivante qu'on pouvait tenir chargée et surchargée même pendant le sommeil; car, lorsqu'on est pressé, on se dispense quelquefois de leur ôter le poids qui les accable, et sous lequel ils s'affaissent pour dormir, les jambes pliées et le corps appuyé sur l'estomac; aussi portent-ils tous les embarras de la pénurie et les stigmates de la douleur.

Ces animaux ni décrits; nous dev...

Tout  Disponible sur Gallica  Bibliothèque du Haut-de-jardin

Vous recherchez précisément | AUTEURS A-Z | SUJETS A-Z | PÉRIODIQUES | COTE

## Découvrez les notices d'autorité

Rechercher des notices de personnes, collectivités, œuvres, noms communs, noms géographiques, marques.

NOTICES D'AUTORITÉ



## Explorez nos univers

Les univers donnent accès à un sous-ensemble cohérent du catalogue général, et proposent des modalités de recherche spécifiquement adaptées.



# → La Bibliographie nationale française

## Une publication ancienne...

- ❖ La 1<sup>ère</sup> bibliographie officielle
- ❖ Des données bibliographiques et des informations sur les métiers du livre

... accessible en ligne :

<http://bibliographienationale.bnf.fr/>



1537 dépôt légal *legal deposit*

1811

bibliographie nationale  
*national bibliography*



doyen des bibliographies nationales  
*the oldest and longest-established  
of all national bibliographies*

(BnF) bibliographie nationale française  
2011 année du Manuscrit

# La Bibliographie nationale française en ligne

ACCÈS DIRECT SECTION ▾

FILTRE PAR SECTION ▾

Rechercher un titre, un auteur, un sujet...



RECHERCHE AVANCÉE &gt;

La *Bibliographie nationale française* rassemble les notices bibliographiques des documents édités ou diffusés en France et reçus par la Bibliothèque nationale de France au titre du dépôt légal.

## Découvrez les sections

[LIVRES >](#)[PUBLICATIONS EN SÉRIE >](#)[CARTOGRAPHIE >](#)[PARTITIONS >](#)[SON >](#)[VIDÉO >](#)[MULTIMEDIA >](#)[MULTISUPPORTS >](#)

## ACTUALITÉS

L'édition 2019 de l'Observatoire du dépôt légal est en ligne



## Un point de vue privilégié sur l'activité éditoriale française

- **Bibliographie nationale française**



- **Nouveautés éditeurs**

<https://nouveautes-editeurs.bnf.fr/>



- **Observatoire du dépôt légal**

[https://multimedia-ext.bnf.fr/docs/Observatoire\\_depot\\_legal/Observatoire\\_DL\\_2018.pdf](https://multimedia-ext.bnf.fr/docs/Observatoire_depot_legal/Observatoire_DL_2018.pdf)



## Le dépôt légal n'exerce ni jugement ni sélection

- ❖ le contenu
- ❖ la qualité
- ❖ le niveau documentaire
- ❖ le public auquel la publication est destinée
- ❖ les auteurs, leurs fonctions ou diplômes, etc.

→ Culture « populaire » ou culture « savante », tout doit être déposé et catalogué.



# **Tout doit être déposé, sauf...**

**( le « hors champ » du dépôt légal)**

- les documents qui ne sont pas diffusés au-delà du cercle de famille ;
- les travaux d'impression « de ville », de commerce ou administratifs ; cahiers d'écriture ou de découpage ; papeterie, agendas, carnets ;
- les photocopies et reproductions d'articles de presse ou d'autres textes ;
- les thèses et autres travaux universitaires ;
- les réimpressions à l'identique ;
- les documents électoraux
- les manuscrits, tapuscrits, épreuves, maquettes, projets...

# (BnF) Exhaustivité, diversité



**VINGTIÈME SIÈCLE**  
**REVUE D'HISTOIRE**  
 Numéro 138 | avril-juin 2018

**DOSSIER**  
**1983, un tournant libéral ?**  
 Florence Descamps et Laure Quennouëlle-Corre

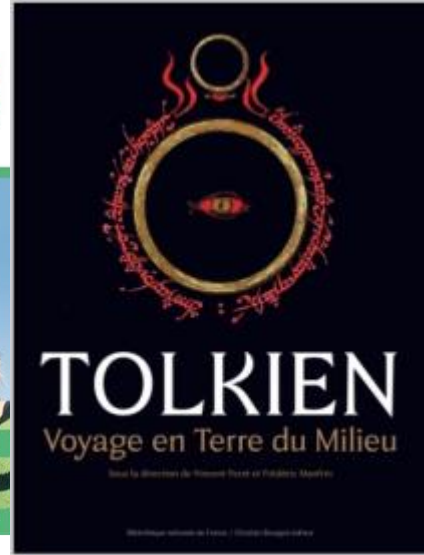
Jean-Charles Asselain L'incartade socialiste de 1981  
 Florence Descamps Les technocrates et le tournant de 1983  
 Mathieu Fulla Quand M...  
 Laure Quennouëlle-Co...  
 Bertrand Blancheton L...  
 Laurent Warlouzet La c...

**NORMANDIE**  
**LE HAVRE** LILLEBONNE BOLBEC  
 Samedi 21 novembre 2017 www.pays-normand.fr L24

**Ces communes qui ont choisi la fusion**  
 La Normandie est riche de ses communes. Trop riche ? C'est ce qu'on pensé en 2016 certains maires en optant pour la fusion. Un an après, ils racontent cette nouvelle aventure. 15

**Le PS peaufine ses primaires**  
 AU HAVRE ET DANS L'AGGLO  
 LISTES ÉLECTORALES  
 Avec deux scrutins en 2017, les inscriptions s'accroissent

**MYSTÈRES ET LÉGENDES**  
 Aujourd'hui | l'énigme de Sainte-Adresse 4  
**PORT-JÉRÔME-SUR-SEINE**  
 Une amoureuxse de chiens veut créer un « cantique » 11



# Tout document déposé au titre du dépôt légal est patrimonial

- ❖ du **patrimoine** qui n'en n'a pas toujours l'air...
- ❖ fragilité, donc **conservation** préventive (manipulation des documents)
- ❖ contraintes **juridiques** liées au statut des documents
- ❖ enjeux de la **préservation** pour les documents numériques (sites web et bientôt livres numériques).

## « Culture populaire » : quelques exemples de documents déposés au dépôt légal, donc patrimoniaux

- ❖ presse people
  - ❖ jeux vidéos
  - ❖ DVD, séries
  - ❖ littérature sentimentale
  - ❖ auto-édition
  - ❖ fanzines
  - ❖ revues avec objets, jouets, figurines
  - ❖ livres de cuisine avec ustensiles
- la culture populaire d'aujourd'hui sera peut-être la culture savante de demain (exemple de la presse du XIXe siècle).



# Quelques chiffres...

données 2023

## Collecte :

- **88 760** livres par an
- **185 249** fascicules de périodiques (31 544 titres)
- **4,4** milliards d'URL collectées  
**2** pétaoctets de données cumulées (= 2 000 téraoctets)

## Catalogage :

- **78 341** notices bibliographiques créées
- **22 127** notices d'autorité
- **77 132** notices mises à jour

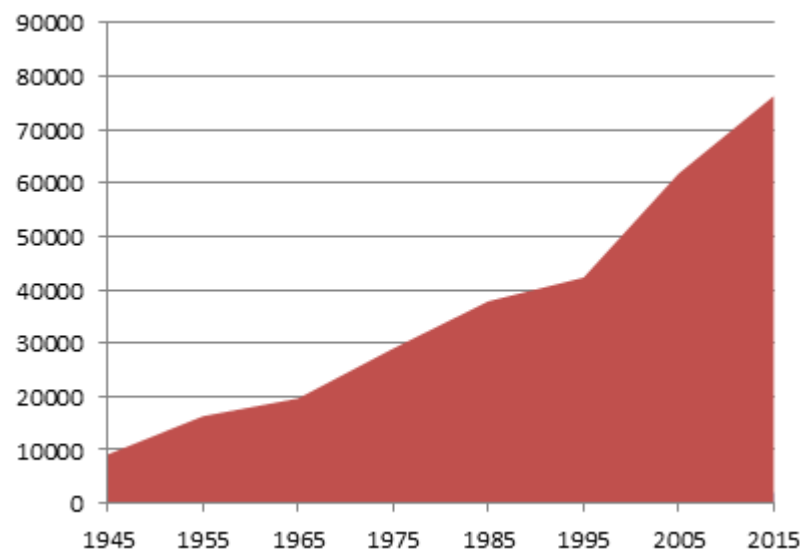
# Livres : une volumétrie croissante



Une augmentation continue et qui s'accélère depuis 25 ans.

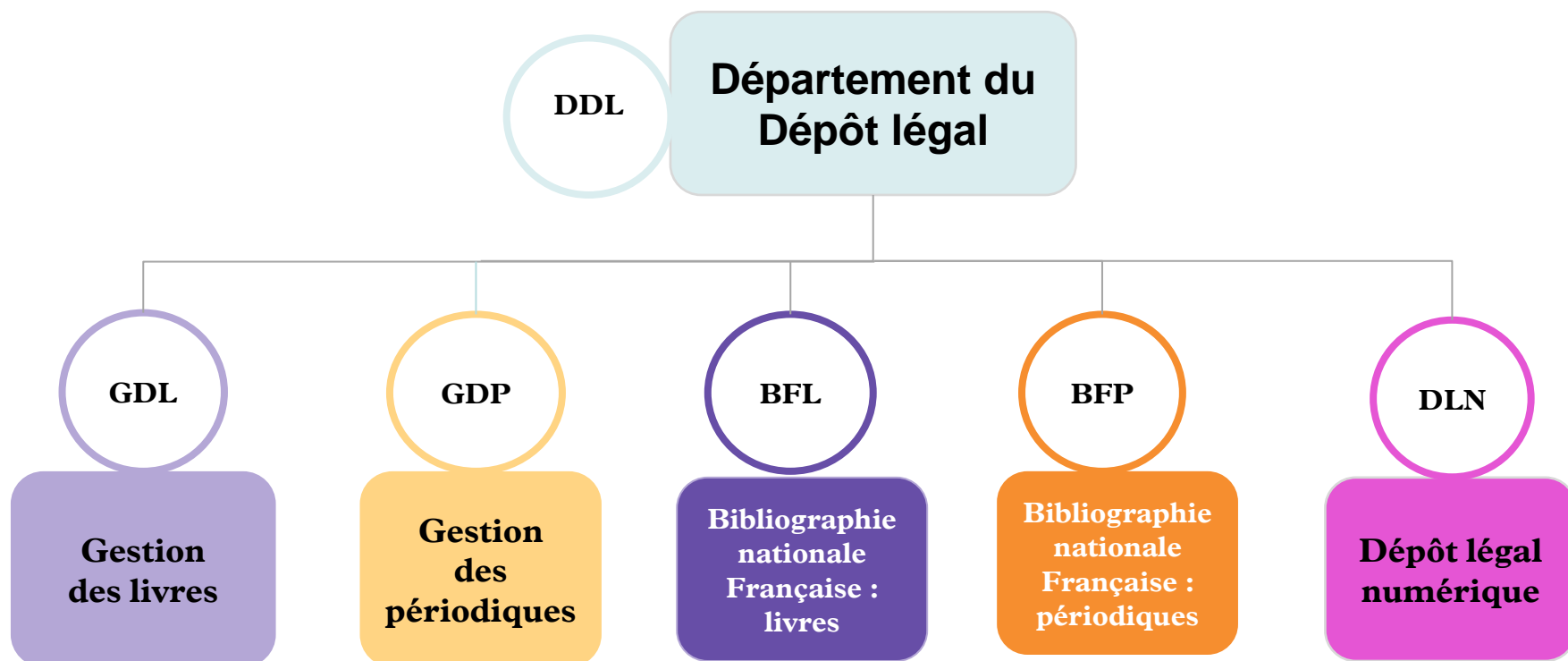
2023 : une « année record »  
avec 88 016 livres enregistrés  
(2018 : 82 623)

ENTRÉES PAR DÉPÔT LÉGAL À LA BNF (NOMBRE DE DÉPÔTS EFFECTUÉS PAR LES ÉDITEURS)				
	2019	2020	2021	2022
Livres	79 581	64 121	88 016	81 909
Périodiques (fascicules)	210 010	178 816	195 569	192 806
Recueils	11 484	7 732	9 373	10 176
Sites web (URL)	3,1milliards	3,4milliards	3,7milliards	4,4milliards
Documents cartographiques	2 298	1 483	2 996	2 057
Musique imprimée (notes)	1 492	1 516	1 090	1 392
Photogrammes (lignes)	8 052	8 775	17 165	12 693
Vidéogrammes (lignes)	9 559	4 901	3 845	4 360
				supports physiques
Multimédias	1 809	2 605	2 357	1 992
Affiches illustrées	746	423	443	928
Echantillons, partituras*	292	233	341	545
Livres d'artistes	61	63	54	43
Imagerie (cartes postales, etc.)	7 655	2 598	4 333	2 953
Photographies, portefeuilles	236	292	110	118



## Le département du Dépôt légal à la BnF

- compte **147 personnes**
- et est organisé en **5 services** :



# Un partenaire privilégié des professionnels du livre

- Le **Catalogue général** de la BnF
- La **Bibliographie nationale française** créée en 1811 et accessible en ligne depuis 2001.
- Le site **Nouveautés Editeurs** vitrine de l'édition en France depuis 2011.
- L'**Observatoire du dépôt légal**, reflet de l'édition contemporaine en ligne depuis 2012 (statistiques et analyse)

# L'Observatoire du dépôt légal « reflet de l'édition contemporaine »

Chaque année depuis 2012, la BnF publie une synthèse et des statistiques sur la production éditoriale nationale, en s'appuyant sur les dépôts et collectes réalisés grâce au dépôt légal.

→ en ligne sur [bibliographienationale.bnf.fr](http://bibliographienationale.bnf.fr)

## Le dépôt légal en 2021



Promulgation de la **loi n° 2021-1901**, dite « Loi Darcos » : la mission de **dépôt légal numérique de la BnF** est étendue à tout le patrimoine dématérialisé.

**77 579** notices publiées dans la **Bibliographie nationale française - Livres** : le retour à une production catalographique représentative après le ralentissement de l'année 2020.



**47%** des livres sont des ouvrages de **fiction** (roman, BD, poésie, théâtre, album jeunesse...)

**137** **Offices de Tourisme intercommunaux** ont déposé leurs cartes et plans en 2021. Une contribution record de ces acteurs à la mémoire du territoire français.

**DELIA**, le portail commun à la BnF et au CNC pour le dépôt légal de l'image animée dématérialisée, est inauguré : <https://delia.culture.gouv.fr/>



**1 livre imprimé sur 4** est édité à compte d'auteur ou autoédité en 2021.



**33 242 titres vivants** de périodiques : le périodique imprimé résiste !



Livre CD, magazine et figurines interactives : le secteur **jeunesse** reste le principal éditeur de documents **multisupports** en 2021.

**+ 30%** de documents graphiques et photographiques : une année de reprise pour le dépôt légal de l'imagerie, de l'estampe contemporaine et de la photographie.



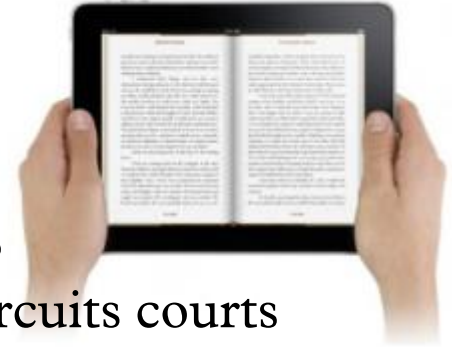
**5 257** nouveaux documents sonores dématérialisés issus de l'industrie du disque et de la musique.

Les **applications pédagogiques pour tablette** entrent à la BnF après une prospection ciblée.



Les **Archives de l'Internet** accessibles à la bibliothèque des Champs Libres de **Rennes** (et dans 20 autres bibliothèques en France).

# Quelques tendances observées dans l'évolution de l'édition



- ❖ le numérique : (beaucoup) plus de livres, (un peu) moins de périodiques ;
- ❖ l'appropriation numérique individuelle et les circuits courts permettent le développement de l'auto-édition (20% des entrées)
- ❖ développement de la lecture numérique : ebooks, revues en ligne, lecture sur liseuse ou tablette ; (production papier/numérique homothétique)
- ❖ bouleversement massif dans le secteur audiovisuel qui se dématérialise : musique, du cinéma, vidéo, logiciels et jeux vidéos.

**➔ aujourd'hui, le dépôt légal s'adapte aux évolutions numériques de la production éditoriale.**

# La diversité des dépôts

- Toutes les **nouveautés**
- L'**autoédition**
- Des **« livres » bizarres !**
  - livres de cuisine avec objets
  - livres avec graines
  - publications officielles obscures
  - livres de bain
  - livres d'artistes
- **« Ce ne sont pas des livres ! »**
  - livres à colorier, d'autocollants...
  - calendrier, agendas...
  - brochures techniques

pour l'édition originale : Estudio Félix  
Pour l'adaptation française : Antartik  
Traduction : Antoine Vorel  
Les contes sont interprétés par : Emmanuelle Hamet  
Enregistrements : Calumet productions

Loi n° 49-956 du 16 juillet 1949 sur les publications destinées à la jeunesse.

Pour l'éditeur, le principe est d'utiliser des papiers composés de fibres naturelles, renouvelables, recyclables et fabriqués à partir de bois issus de forêts qui adoptent un système d'aménagement durable. En outre, l'éditeur attend de ses fournisseurs de papier qu'ils s'inscrivent dans une démarche de certification environnementale reconnue. En achetant votre numéro chez le même marchand de journaux, vous facilitez la précision de la distribution et vous serez certain d'être immédiatement servi. Nous vous remercions d'avance.



Le livre et les éléments qui composent la collection ne peuvent être vendus séparément.

**Imprimé par :** Pollina en France - 94531  
© Hachette Collections 2021  
Reproduction interdite et droits réservés pour les documents signés DR  
Dépôt légal : janvier 2021

**CE** ATTENTION: ceci n'est pas un jouet. Ne convient pas aux enfants de moins de 36 mois. Avertissement : contient des petits éléments détachables susceptibles d'être avalés ou inhalés. Risque d'étouffement. À utiliser sous la surveillance d'un adulte.

Modèle européen déposé par Editorial Salvat. Juin 2019

**Pour activer l'audio, placez la figurine sur le haut-parleur (offert au numéro 2) et, au dos de l'appareil, tournez la roulette vers la droite (ON).**



¡Atención! No recomendado para niños menores de 3 años. ADVERTENCIA: Contiene pequeños elementos. Peligro de ahogamiento. Recomendamos limpiar el producto con un paño húmedo. Retire todos los elementos del embalaje antes de usarlo. Guardar esta información.

(BnF)





Septembre 2021





# Tendances : l'auto-édition



- ❖ 25 % des entrées de livres
- ❖ auteur = éditeur, avec ou sans prestation d'une société de service (dont l'édition à compte d'auteur)
- ❖ circuit court : publier, imprimer, éditer n'a jamais été aussi simple
- ❖ « s'affranchir » de l'étape éditeur ?
- ❖ une définition qui recouvre une grande diversité de publications
- ❖ on constate une montée en qualité sur le fond et la forme
- ❖ développement lié à l'appropriation numérique individuelle : écrire en ligne, publier en ligne, blogs, fan-fictions, etc.
- ❖ l'auto-édition, l'édition de l'avenir ?

# Le dépôt légal du web



# Quel cadre juridique ?

- Une mission inscrite dans le Code du patrimoine
  - Loi DADVSI de 2006 et décret d'application de 2011
- Deux institutions dépositaires, la BnF et l'INA
- Inversion du rapport éditeur / dépositaire
- Une définition large du domaine national
  - Les sites enregistrés sous le nom de domaine .fr
  - Les sites produits sur le territoire français
  - Les sites enregistrés par une personne domiciliée en France

# Le dépôt légal du web : enjeux

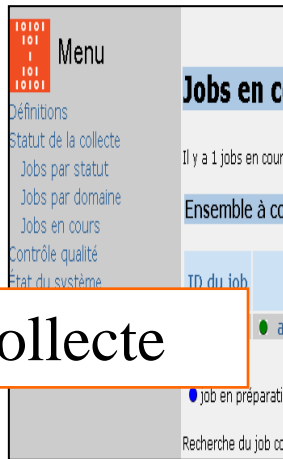
- Garder la mémoire de l'internet français
- Faire face à la « volatilité » du web
- Des archives qui remontent pour les plus anciennes à 1996

➔ et aussi un enjeu pour la recherche : le développement d'outils pour les chercheurs (extraction de corpus, indexation plein texte, *data mining*, I.A., etc.)

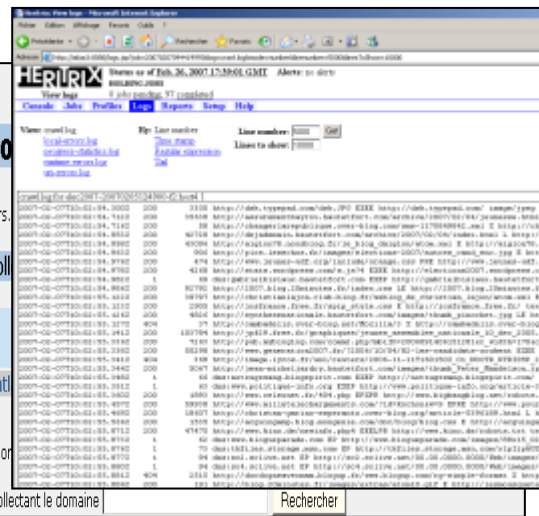
# Le circuit



Sélection



Collecte



Conservation

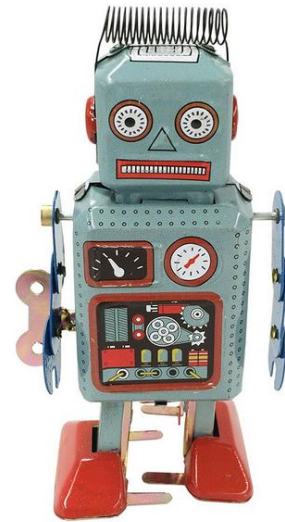


Communication



## Collecter le web

- Moissonnage automatisé :  
Heritrix, un **robot** qui se comporte comme un internaute, explore et capture les sites à partir d'une adresse (URL) de départ.
- Paramètres de collecte variables, selon la fréquence, la profondeur ou le « budget » (stockage) voulus



# Collecte large, collectes ciblées

- **Collecte large** du domaine français :  
campagne annuelle de grande ampleur,  
ramassée dans le temps
- **Collectes ciblées** réparties sur l'année :
  - collecte quotidienne des sites de presse
  - collectes courantes pour les sélections des départements BnF ou des régions
  - collectes projets, transverses, plus ou moins pérennes (par ex. élections municipales en 2020)
  - collectes d'urgence (par ex. Charlie Hebdo, Notre Dame)

# Sélectionner

- Une sélection sur des critères scientifiques :  
environ 20 000 sites sélectionnés dans le cadre des collectes ciblées
- Objectif : constituer une collection représentative du web français  
env. 5 millions de sites archivés par an
- Une adresse ouverte aux demandes de producteurs : [depot.legal.web@bnf.fr](mailto:depot.legal.web@bnf.fr)

# Des sites institutionnels

The screenshot shows the homepage of the Centre National de la Recherche Scientifique (CNRS). At the top, there is a navigation bar with the CNRS logo and the tagline "dépasser les frontières". Below this, a large image of the InSight Mars lander is featured. To the right of the image is a vertical menu listing various research domains: Biologie, Chimie, Écologie & Environnement, Homme & Société, Ingénierie & Systèmes, Mathématiques, Nucléaire & Particules, Physique, Sciences de l'information, and Terre & Univers. Below the menu is a section titled "l'actualité" (the news) with a list of articles and their view counts. At the bottom, there is a section "à découvrir" (to discover) with a banner for "ON VERRA ÇA DEMAIN" and a small advertisement for the 100th anniversary of Alan Turing.

Centre national de la recherche ...

Page archivée le 26 août 2012 à 08:19 GMT  
 Permalien : <http://archivesinternet.bnf.fr/20120821>

Recherche rapide : <http://www.cnrs.fr> OK

accueil | recherche initiale

Accueil | English site | Plan

Chercher

Bienvenue au CNRS  
 Domaines de recherche

Biologie  
 Chimie  
 Écologie & Environnement  
 Homme & Société  
 Ingénierie & Systèmes

Mathématiques  
 Nucléaire & Particules  
 Physique  
 Sciences de l'information  
 Terre & Univers

l'actualité

Ecouter battre le coeur de Mars : la France participe à la mission InSight 24/08

Impact des changements climatiques et régénération écologique dans le Sahel 13/08

Détourner le virus du sida pour lutter contre le cancer 24/08

20 scientifiques partent réaliser le premier inventaire d'une région exceptionnelle à Madagascar : le Tsingy de Namoroka 20/08

Des dents fossilisées « croquent » le régime alimentaire des hominidés 07/08

Prix Henri Poincaré 2012 : deux jeunes mathématiciennes françaises récompensées 06/08

Des polymères aux effets hydratants 02/08

En 2016, la mission InSight de la Nasa installera sur Mars un sismomètre de conception européenne pour étudier la structure et la composition de l'intérieur de la planète rouge.

à découvrir

ON VERRA ÇA DEMAIN

Événements

LE CNRS CÉLÈBRE ALAN TURING 1912-2012

Terminé

# Des sites thématiques

Page archivée le : 12 novembre 2008 à 19:17 GMT

Permalien :

<http://archivesinternet.bnf.fr/20081111>

Recherche rapide :

<http://www.hopital.fr/html/hop>

[accueil](#) | [recherche initiale](#)

« Capture 1 sur 19 »»

**hôpital.fr**  
L'hôpital à votre service

-   
Vos démarches
-   
Vos droits
-   
L'hôpital et vous
-   
Comment ça marche ?
-   
Nos métiers
-   
Le dico médical
-   
La santé en clics

**Hôpital** **Maison de retraite**

\* champ obligatoire

Indiquez le Département, la Région ou la Commune \*

Indiquez la pathologie, la spécialité ou l'examen (Ex. : allergie, échographie...)

Rechercher

Trouver un hôpital par carte



• [Recherche par carte](#)

 **Le dico médical**

*Drain : Tube percé de trous utilisé en chirurgie à la fin de certaines opérations ou pour soigner des plaies profondes*

Vous êtes sur l'accueil d'hôpital.fr



Rechercher dans le site

 Vos démarches



**Tout savoir sur les urgences**

En cas d'urgence : le 15  
Le 18, le 112, les urgences



**Tout savoir sur l'hospitalisation**

Admission, séjour, soins  
Hospitalisation à domicile



**Tout savoir sur les consultations**

Consultation à l'hôpital  
Tarifs et remboursements

**Zoom sur :**  
*le métier d' éducateur spécialisé*



 **Actualités**

Addiction  
**La consommation d'opiacés a cessé de diminuer en Europe, la cocaïne toujours en progression**

 **L'hôpital et vous**

- La naissance
- Les enfants
- Les personnes âgées
- La psychiatrie
- Le handicap
- La fin de vie

 **Espace Pro**

**Professionnel de santé ?**

- Actualités Pro
- Vous travaillez à l'hôpital
- Vous travaillez en libéral

• [Accédez à votre espace](#)

# Des sites d'actualité

Page archivée le **19 octobre 2012 à 09:36 GMT**  
 Permalien <http://archivesinternet.bnf.fr/2012101>  
 Recherche rapide : <http://www.journaldelascience.fr>  
 accueil | recherche initiale

**Le Journal de la science**  
 S'informer · Réfléchir · Débattre

S'abonner au flux RSS   
 Recevoir la newsletter  
 Recherche  
 Connexion | Inscription

Passionné de science ?  
 Ouvrez un blog sur  
**le Journal de la Science**

vendredi 19 octobre 2012 Accueil | Derniers articles | Vidéos | Tribunes | Enquêtes | Interviews | Blogs de science | Sorties de livres | Sondages | En kiosque | Qui sommes nous ? | Contact

ENVIRONNEMENT | ESPACE | ENERGIE | HOMME | CERVEAU | SANTÉ | PHYSIQUE | BIOLOGIE | GÉNÉTIQUE | ZOOLOGIE | TECHNOLOGIE | MATÉRIAUX

SUIVEZ LE JOURNAL DE LA SCIENCE SUR TWITTER ET DÉCOUVREZ CHAQUE JOUR UNE REVUE DE LIENS COMPLÈTE DE L'ACTUALITÉ SCIENTIFIQUE 

**A LA UNE**

//ESPACE

## Une exoplanète voisine de la Terre a été découverte

Par Patricia Coursand | Publié jeudi 18 octobre



Des astronomes viennent de découvrir l'exoplanète la plus proche de la Terre connue à ce jour. Si sa masse est analogue à celle de la Terre, elle est en revanche bien plus chaude que notre planète, ce qui y interdit toute forme de vie.

**AUTRES ARTICLES**

//HOMME

**ENQUÊTE**

### Rats et OGM : l'étude du Pr. Séralini est-elle scientifiquement valide ?

Par Nicolas Revoy | Publié vendredi 28 septembre



La publication récente d'une étude sur les effets sanitaires d'un maïs génétiquement modifié a généré de nombreuses réactions au sein de la communauté scientifique.

Pour de nombreux chercheurs, la méthodologie de l'étude ne serait pas valide. Le Journal de la Science a enquêté.

>> Toutes les enquêtes du Journal de la Science

**IMAGE DU JOUR**

### NU-110 : sa taille est minuscule, mais sa surface interne... géante

**Vous lisez la presse science ?**

Découvrez les numéros du mois en cours, et donnez votre opinion

Le Journal de la Science est sur **facebook**

Suivre le Journal de la Science sur **twitter**

# Des journaux en PDF

ouestfrance-enligne.com, votre information... http://ouestfrance-enligne.com : pages pdf

www.ouestfrance-enligne.com/scripts/consult/pdf/PDF\_frame.asp?pdf=51731357&in\_sec\_id=441131517600?98.ed=34&date=08%2F01%2F2013

Quimper

**ouest france** 

0,80 € Mardi 8 janvier 2013

N° 20920 www.ouestfrance.fr Tél. 02 99 32 90 00  
 Directeur de la publication : François Régis Hulin  
 Relations abonnés : tél. 02 99 32 99 88

Justice et Liberté

**daky** Enfants - Femmes - Hommes  
 DU 7 au 27  
**MASSACRE DES PRIX**  
 Des demandes sur les marchés  
 Les prix des produits de base, comme le blé, ont chuté

Quest-France du : mardi 8 janvier 2013  
 Édition : QUIMPER

- Page 1 (S1731367)
- Page 2 (S1731192)
- Page 3 (S1731193)
- Page 4 (S1731194)
- Page 5 (S1731195)
- Page 6 (S1731199)
- Page 7 (S1731200)
- Page 8 (S1731705)
- Page 9 (S1731706)
- Page 10 (S1731613)
- Page 11 (S1731614)
- Page 12 (S1731615)
- Page 13 (S1731616)
- Page 14 (S1731617)
- Page 15 (S1731618)
- Page 16 (S1731619)
- Page 17 (S1731620)
- Page 18 (S1731629)
- Page 19 (S1731540N)
- Page 20 (S1731395)
- Page 21 (S1731390)
- Page 22 (S1731395)
- Page 23 (S1731196)
- Page 24 (S1731240)
- Page 25 (S1731235)
- Page 26 (S1731226)
- Page 27 (S1731210)
- Page 28 (S1731231)
- Page 29 (S1731197)
- Page 30 (S1731319)

## À la fac, l'ordinateur chasse le stylo



La préfecture de Région a émis un avis défavorable à l'ouverture d'un Leroy Merlin à Quimper en 2014. La présence de quatorze espèces protégées d'oiseaux ainsi que celle du lézard vert, également protégé, vont-elles retarder le projet ?

Pages Quimper

## À Quimper, Leroy Merlin face aux lézards verts



## Donations, successions : les nouvelles règles

Argent, en fin de journal

## Rabais, ventes privées : les soldes avant l'heure

Page 3

### Finistère

Élections à la Chambre d'agriculture : la FDSEA présente ses candidats Page 8

Saint-Divy. - Liquidée en mars 2012, l'entreprise Isobois reprend du service Page 9

Centrafrique : négociations en vue    Énergie solaire : un plan de relance    Messi, Ballon d'Or pour la 4<sup>e</sup> fois !

## Des réseaux sociaux



TWEETS **20,6 k** ABONNEMENTS 5 131 ABONNÉS 1,03 M J'AIME 1 716 LISTES 1 MOMENTS 1

Suivre

**Jean-Luc Mélenchon** ✓

@JLMelenchon

Député européen-France Insoumise  
[jlm2017.fr](http://jlm2017.fr). Membre @LePG. JLM ne  
tweete pas en personne. Snap:  
[@melenchonjl](https://www.instagram.com/melenchonjl) YT: [youtube.com/jlmelenchon](https://www.youtube.com/channel/UCjlmelenchon)

France

[melenchon.fr](http://melenchon.fr)

Voir sur Periscope

Inscrit en octobre 2009

Tweets Tweets & réponses Médias



Jean-Luc Mélenchon ✓ @JLMelenchon · 15 min

Arrivée au #SalonDuLivre et salut aux militaires sur le stand du ministère de la Défense.



Nouveau sur Twitter ?

Inscrivez-vous maintenant pour obtenir votre fil d'actualités personnalisé !

S'inscrire

© 2017 Twitter. À propos  
Centre d'assistance · Conditions  
Politique de confidentialité · Cookies  
Informations sur la publicité

Fans

6 sur 5 433 fans

Afficher tout

Anne Hidalgo Je suis l'invitée du Buzz sur LCI, aujourd'hui à 16h10, pour revenir

# Des vidéos

dailymotion.com/fr OK Version 201 sur 200 - 26 novembre 2010 à 20:43 Archives d'Accès

★ première ★ précédente ★ suivante ★ derniers ★

**Dailymotion** Vidéos Chaînes Communauté Concours Quicklist | Historique Identification S'inscrire

Rechercher

**Yvette Horner (Reprise Duck Sauce - Barbra)**  
L'équipe de Manu à la Radio (Fun Radio) a décidé de remettre à la mode l'accordéon! Découvrez cette reprise du titre "Barbra Streisand" de Duck Sauce, par la...

6 291 Musique ? Voir toutes les videostars

## News



**Un animateur surpris en train de mimer une...**  
Par [12infos](#)  
Retrouvez le 12 infos de Cyprien sur Dailymotion tout les soirs, indispensable

## Cinéma

## Humour



**Lancé de Casquettes**  
Par [gehera](#)  
Après le lancé de canettes, voici le lancé de casquettes

## Art et Création

## Television



**Mourousi a sniffé devant moi avant une...**  
Par [lesgrandesqueules](#)  
Les frères Alain et Patrice Duhamel étaient sur RMC dans les Grandes Queules à

## Jeux vidéo

## Musique



**Klaxons Twin Flames**  
Par [BECAUSE\\_MUSIC](#)  
Le clip choc des Klaxons, à découvrir d'urgence !

## Sports

## Buzz



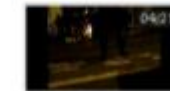
**Info Chrono: L'OM a été à la**  
Par [lephocéen](#)  
Ce mercredi 24 novembre, le directeur sportif de l'OM, José Anigo



**Lady Gaga Alejandro**  
Par [LadyGaga](#)  
Lady Gaga - Alejandro Genre: Pop / Rock © Universal Music Division



**Rafale Marine**  
Par [Marine-Nationale](#)  
Le Rafale dans sa version Marine



**La police de la honte !**  
Par [ADH-NICE](#)  
La police, en mission administrative, intervient dans un squat de Nice,

# Le Dépôt légal : pour demain, des projets



- la poursuite du développement du service **depot.legal.bnf.fr**
- le dépôt légal des **livres numériques** et des **périodiques numériques** : presse numérique, journaux et revues en ligne, etc. ( loi Darcos du 30 décembre 2021)
- la recherche et le développement d'outils de plus en plus performants pour le **signalement** : nouvelle application de catalogage, apport des **métadonnées** externes, **automatisation** et I.A., etc.
- à suivre...

(BnF

A photograph of a paved surface, likely a sidewalk or plaza, featuring a repeating pattern of large, light-colored question marks. The question marks are arranged in a grid, with small square tiles separating them. The overall tone is grey and textured. In the center of the image, there is a semi-transparent dark rectangular box containing the text 'Vos questions' in a bold, blue, serif font.

**Vos questions**

{BnF



**Merci de  
votre attention.**

{BnF