

« Une sculpture à porter »

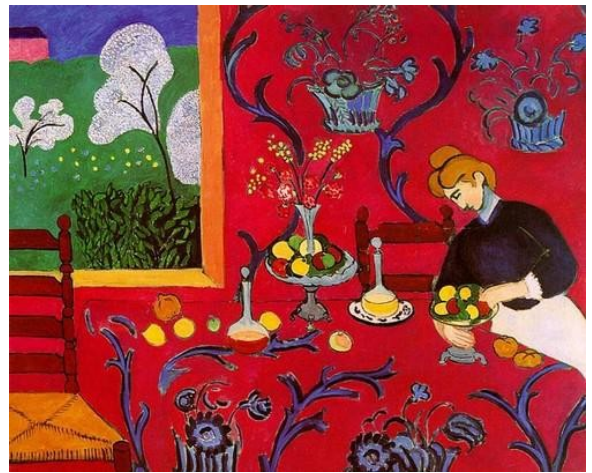
Ma réalisation est en filiation avec *La Desserte Rouge*, de Matisse. Je me suis principalement inspirée des végétations bleues présentes dans la scène, et j'ai aussi pris en compte le fait que la toile est en majorité rouge. Sachant que je devais produire une sculpture à porter, j'ai choisi comme support un gant, qui fut premièrement teint avec de l'encre rouge diluée dans de l'eau. Cela n'a laissé qu'une teinte rosée au tissu, et j'ai donc choisi de peindre le dos de la main à la peinture acrylique.

J'ai ensuite tordu des morceaux de fil de fer épais, de sorte à ce que leurs formes ressemblent à celles des végétaux de la toile de Matisse. J'ai par la suite appliqué de l'acrylique bleue dessus, leur donnant la même couleur que mon inspiration. Je les ai enfin cousus aux doigts de mon gant avec du fil noir, ce qui donne à ces coutures une ressemblance avec des points de suture médicaux. Les morceaux de fer se déploient dans toutes les directions, ce qui fait qu'ils s'emmêlent parfois.

Cette réalisation est un peu similaire au bustier « Arachne » d'Iris van Herpen.



Bustier *Arachne*
Iris van Herpen
2022



La Desserte Rouge, Henri Matisse, 1908