

**Муниципальное дошкольное образовательное
автономное учреждение
«Детский сад №121 «Золотой колосок» комбинированного вида г. Орска
Оренбургской области**

МОДЕЛЬ ИНКЛЮЗИВНОГО ОБРАЗОВАНИЯ В МДОАУ «ДЕТСКИЙ САД № 121»

Адрес места осуществления образовательной деятельности
первый корпус - 462430, Оренбургская область, г. Орск, ул. Беляева, 10
«А»;
второй корпус - 462430, Оренбургская область, г. Орск, ул. м. Жукова, 15.



Инклюзивное образование в МДОАУ «Детский сад № 121 «Золотой колосок» реализуется в форме организации специальных групп компенсирующей направленности для детей с тяжелыми нарушениями речи, задержкой психического развития, с расстройствами аутистического спектра, тяжелыми нарушениями в интеллектуальном развитии.

Несмотря на то, что образовательный и коррекционно-развивающий процессы в этих группах реализуется отдельно, они остаются включенными в социальную жизнь ДООУ, наравне со здоровыми детьми, и участвуют в общих мероприятиях.



Модель инклюзивного образования в МДОАУ «Детский сад № 121 «Золотой колосок» г. Орска
состоит из 2-х основных блоков

Процессуальный блок

**Организационно-
управленческий блок**

I. Процессуальный блок модели инклюзивного образования

«Детский сад № 121 «Золотой колосок» г. Орска включает в себя:

ЦЕЛЕВОЙ КОМПОНЕНТ

Цель и задачи инклюзивного образования в ДОУ

РЕЗУЛЬТАТИВНЫЙ КОМПОНЕНТ

анализ и оценка результатов

СОДЕРЖАТЕЛЬНЫЙ КОМПОНЕНТ

Определяет содержание инклюзивного образования

ОПЕРАТИВНО-ДЕЯТЕЛЬНЫЙ КОМПОНЕНТ

определяет наиболее эффективные и оптимальные условия, формы, методы и технологии реализации цели и задач инклюзивного образования



Целевой компонент модели

ЦЕЛЬ инклюзивного образования : обеспечение равного доступа к образованию для всех детей с учётом разнообразия особых образовательных потребностей и индивидуальных возможностей.

ЗАДАЧИ:

- квалифицированная коррекция отклонений в физическом или психическом развитии воспитанников;
- интеграция детей с отклонениями в состоянии здоровья в единое образовательное пространство;
- обеспечение условий для совместного воспитания и образования детей с разными психофизическими особенностями развития;
- организация образовательного развивающего пространства, обеспечивающего доступность качественного образования и успешную социализацию для лиц с ограниченными возможностями здоровья.
- формирование толерантного сообщества детей, родителей, персонала и социального окружения.



Содержательный компонент модели

- комплексная диагностика индивидуальных особенностей развития детей с ОВЗ;
- междисциплинарное оценивание ресурсов и дефицитов ребенка;
- моделирование индивидуально ориентированных адаптированных образовательных программ и коррекционно- развивающих программ на основе использования существующих программ и гибких технологий, учитывающих особенности психофизического развития детей данных категорий;
- Разработка адаптированных дополнительных общеразвивающих программ («Основы хореографии», «Пилатес для малышей», «Арт-терапия», «Мир музыки» и др.)
- разработка индивидуального образовательного маршрута, определение условий и технологий психолого-педагогического сопровождения, в том числе оказания коррекционно-развивающей помощи ребенку с ОВЗ;
- разработка индивидуальной программы реабилитации или абилитации ребенка – инвалида;
- определение мероприятий по социальной адаптации ребенка с ОВЗ;
- проектирования отдельных элементов воспитательно-образовательного процесса составления циклограмм и календарно-тематических планов



ОПЕРАТИВНО-ДЕЯТЕЛЬНЫЙ КОМПОНЕНТ МОДЕЛИ

- Эффективным условием реализации инклюзивного образовательного процесса является **организация предметно-развивающей среды**, стимулирующей развитие самостоятельности, инициативы и активности ребенка, обеспечивающей разным детям доступ к развитию своих возможностей.
- Среда планируется и выстраивается совместно педагогами, специалистами и воспитателями при участии родителей в процессе наблюдения за **потребностями, особенностями развития, самостоятельными действиями, интересами детей**



ОПЕРАТИВНО-ДЕЯТЕЛЬНЫЙ КОМПОНЕНТ

Формы работы с детьми:

1) **Индивидуальные занятия** - направлены на развитие и поддержку функциональных способностей ребенка в соответствии с его возможностями.



занятие с педагогом- психологом
Козловой О.В.



Индивидуальное занятие с учителем
дефектологом Куликовой Е.Р.



ОПЕРАТИВНО-ДЕЯТЕЛЬНЫЙ КОМПОНЕНТ

- 2) Подгрупповые и фронтальные занятия – обеспечивают реализацию адаптированных программ дошкольного образования с учетом индивидуальных особенностей детей дошкольного возраста
- 3) Участие в совместных со здоровыми детьми мероприятиях – досугах, праздниках, спартакиадах.



Музыкальное фронтальное занятие,
музыкальный руководитель Гололобова И.А.



Подгрупповое занятие с учителем-
логопедом Водопьяновой С.В.



ОПЕРАТИВНО-ДЕЯТЕЛЬНЫЙ КОМПОНЕНТ

4) **Детско-родительские занятия** - направлены на повышение педагогической компетентности родителей в воспитании и развитии ребёнка с ОВЗ, способствуют гармонизации детско-родительских отношений.



Музыкальное детско-родительское занятие, проводит музыкальный руководитель Лукьяненко Н.А.



Детско-родительское занятие с учителем-дефектологом Стрижак А.А.



ОПЕРАТИВНО-ДЕЯТЕЛЬНЫЙ КОМПОНЕНТ

Методы, средства, технологии инклюзивного образования

Наряду с традиционными методами, такими как чтение художественной литературы, беседа, практические упражнения, моделирование игровых, бытовых, нравственных ситуаций и др., используются инновационные методы и технологии – альтернативной коммуникации, информационно-коммуникативные, здоровьесберегающие технологии, активные методы обучения.

Технология альтернативной коммуникации – используется в работе с детьми со сложными дефектами. Элементы технологии – визуальное расписание (система, использование которой позволяет ребенку четко видеть последовательность происходящих событий), индивидуальные визуальные дневники.





**Работа с визуальным расписанием,
воспитатель Ведиборенко Е.И.**





**Работа детей с индивидуальными дневниками,
воспитатель Ведиборенко Е.И.**



Здоровьесберегающие технологии



**Физкультминутки,
ритмические паузы,
массаж тела,
логоритмика,
пальчиковая
гимнастика и др.**



Уголки уединения в каждой группе



Результативный компонент модели

Мониторинг качества инклюзивного образования.

Критерии эффективности в соответствии с принципами инклюзии:

- реализация индивидуального подхода к детям;
- обеспечение условий для самостоятельной активности ребенка;
- активное включение в образовательный процесс всех его участников;
- междисциплинарный подход; вариативность в организации процессов обучения и воспитания;
- партнерское взаимодействие с семьей;
- динамическое развитие образовательной модели детского сада.



Статистические показатели эффективности инклюзивного образования:

- успешность реализации образовательных программ, в том числе дополнительных (75% достигнутых запланированных результатов);
- удовлетворенность инклюзивным процессом у его участников в 90% случаев;
- повышение количества выпускников с ОВЗ, поступивших в классы общеобразовательных или специальных школ (классов);
- развитие родительского сообщества, возникновение родительских объединений;
- повышение квалификации сотрудников – формирование новых компетенций

II. Организационно-управленческий блок модели инклюзивного образования включает в себя:

**ПЕДАГОГИЧЕСКИЙ
СОВЕТ**

СОВЕТ РОДИТЕЛЕЙ

**МЕТОДИЧЕСКОЕ
ОБЪЕДИНЕНИЕ**
специалистов и педагогов по
вопросам инклюзивного
образования

**ПСИХОЛОГО-ПЕДАГОГИЧЕСКИЙ
КОНСИЛИУМ ДОУ**



Основной принцип управления инклюзивным детским садом – принцип **совместного принятия решения участниками образовательного процесса и ответственность за его выполнение.**

Управленческая команда – это группа, состоящая из заведующего ДООУ, старшего воспитателя, педагогов и специалистов, объединенная пониманием перспективы развития ДООУ и проводящая в коллективе единую политику по достижению поставленных целей.

Методическое объединение педагогов и специалистов – разрабатывает концепцию развития инклюзивной практики в ДООУ, программу развития и годовой план; составляет план работы со школами по обеспечению преемственности ДООУ – школа, определяет план внедрения новых технологий дошкольного образования; обобщает имеющийся опыт в области инклюзивной практики, обеспечивает повышение квалификации педагогов по вопросам инклюзивного образования

Педагогический совет – утверждает нормативную базу и документацию инклюзивного образования, анализирует результаты мониторинга, принимает стратегические для инклюзии решения.

Психолого - педагогический консилиум ДООУ (ППК)
- определяет оптимальные условия обучения, развития, социализации и адаптации обучающихся посредством психолого-педагогического сопровождения.

Цель Совета родителей: обеспечить постоянную и систематическую связь детского сада с родителями (законными представителями), содействовать педагогической пропаганде для успешного решения задачи всестороннего развития детей дошкольного возраста , включая детей с ОВЗ



СТРУКТУРНЫЕ ПОДРАЗДЕЛЕНИЯ ДОУ, РЕАЛИЗУЮЩЕГО ИНКЛЮЗИВНУЮ ПРАКТИКУ

КОНСУЛЬТАТИВНЫЙ ПУНКТ

Цель создания консультативного пункта – обеспечение единства и преемственности семейного и общественного воспитания, оказание психолого-педагогической помощи родителям (законным представителям), поддержка всестороннего развития личности детей, не посещающих образовательные учреждения.

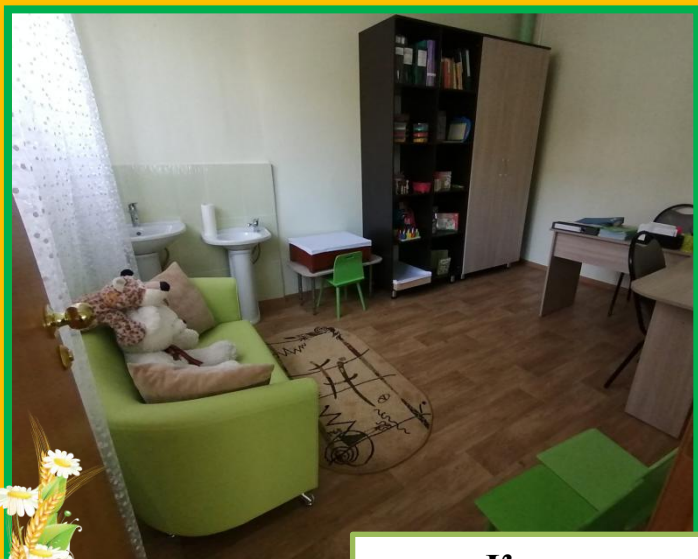
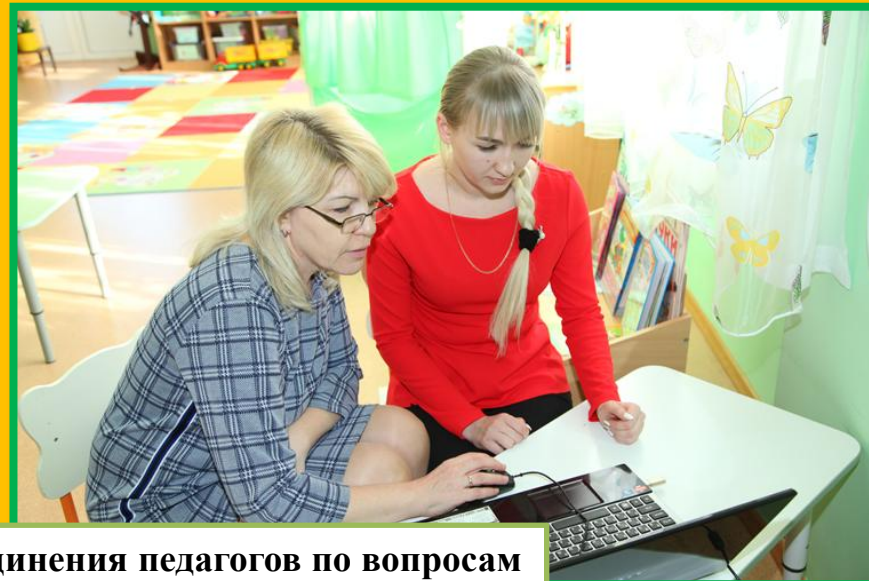
СЛУЖБА РАННЕЙ ПОМОЩИ

Целью деятельности службы является психолого-педагогическая и социальная поддержка семьи, имеющей ребенка до 4 лет с выявленными нарушениями развития (риском нарушения), не посещающего образовательное учреждение, подбор адекватных способов взаимодействия с ребенком, его воспитания и обучения, коррекция отклонений в развитии





Работа методического объединения педагогов по вопросам психолого-педагогического сопровождения детей с ОВЗ



Консультационный пункт, сенсорная комната для проведения занятий в рамках службы ранней помощи



**Приложение к презентации – Видео «Условия
инклюзивного образования в МДОАУ
«Детский сад № 121 «Золотой колосок» г. Орска**

**УСЛОВИЯ РЕАЛИЗАЦИИ
ИНКЛЮЗИВНОГО
ОБРАЗОВАНИЯ В
«Детский сад №121 «Золотой
колосок» комбинированного
вида г. Орска**

