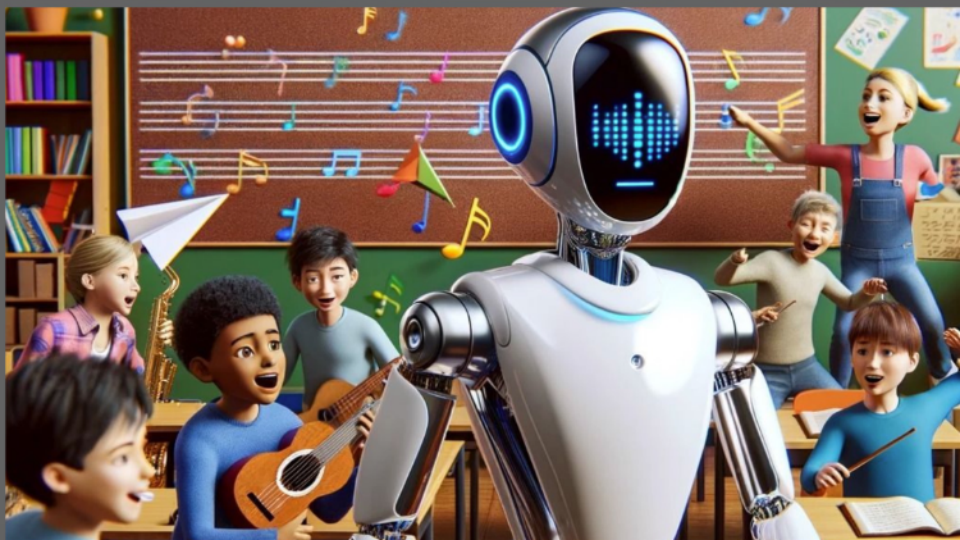


Musiques et IA : une approche transdisciplinaire



Formation GREID • 3 heures • Mars 2026



GREID EMCC

Site : <https://musique.ac-creteil.fr>



Article : <https://musique.ac-creteil.fr/spip.php?article570>

Article : <https://musique.ac-creteil.fr/spip.php?article562>



GREID

Les différents GREID disciplinaires

- Sous la responsabilité conjointe des corps d'Inspection et du Délégué Académique au Numérique
- Maintient et enrichit un site web académique
- Recense et diffuse les ressources pédagogiques validées
- Favorise la coopération et dynamise les usages du numérique

Pour débiter...

Écoutons quelques extraits musicaux...



Allez sur wooclap.com

Entrez le code d'événement dans le bandeau supérieur

Code d'événement

CKHNCY

Le défi de la détection

- 60000 morceaux **par jour** sur deezer entièrement créés par l'IA
- 97 % des auditeurs ne distinguent par IA et humain
- 85 % des écoutes IA seraient frauduleuses
- Outil de detection deezer fiable à 99,8 %

Capture d'écran deezer



Cadre d'usage de l'IA en éducation

Publié par le Ministère en juin 2025



[Lien du cadre d'usage](#)

Un texte de référence pour tous les acteurs éducatifs

Quiz sur le cadre d'usage

Principes généraux

PRINCIPES ET OBLIGATIONS MAJEURES



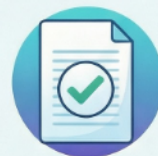
Protection absolue des données (RGPD)

Interdiction stricte de saisir des données personnelles ou confidentielles dans les IA grand public.



Priorité à la "frugalité numérique"

L'IA consomme 10 fois plus d'énergie qu'une recherche web ; son usage doit rester exceptionnel.



Transparence et Intégrité

L'usage non autorisé de l'IA pour un devoir est considéré comme une fraude.

L'IA SELON LE NIVEAU SCOLAIRE



Lycée : Vers l'autonomie

Utilisation autonome possible dans un cadre d'apprentissage explicitement défini par l'équipe pédagogique.



Collège (Dès la 4e) : Usage accompagné

Utilisation autorisée en classe sous la supervision directe et l'explication de l'enseignant.



École Primaire : Sensibilisation uniquement

Découverte des concepts de base sans manipulation directe d'outils d'IA générative par les élèves.

Cadre d'usage en carte mentale



NotebookLM

- Assistant IA de Google pour l'enseignement
- Génère des podcasts, quiz, cartes mentales et fiches à partir de **vos documents**

Podcast généré sur le cadre d'usage :



Résumé vidéo généré :



Usages pédagogiques de NotebookLM

- Créer un podcast de révision à partir d'un cours
- Générer des quiz personnalisés avec explications
- Produire des cartes mentales automatiques
- Créer une infographie à partir d'un cours
- Partager des ressources en lecture seule aux élèves



NotebookLM

- Choisissez un fichier pdf d'un cours.
- Insérez-le comme source dans NotebookLM.
- Choisissez les différents contenus que vous souhaitez générer.
- Laissez l'IA travailler.
- Retour en fin de formation sur les contenus générés (la génération est assez longue car l'IA doit au préalable analyser la source car elle n'utilise que celle-ci).



Empreinte écologique de l'IA

Chaque requête a un coût environnemental

- L'entraînement d'un modèle IA : jusqu'à 500 tonnes de CO2
- Une requête Chatgpt : 10 x plus d'énergie qu'une recherche google.
- Les data centers IA consomment autant qu'un petit pays.
- Privilégier un usage sobre et des modèles légers



Compare IA

Outil du gouvernement français pour :

- Comparer deux modèles d'IA sur un même prompt
- Visualiser l'équivalent carbone des réponses
- Développer son esprit critique face aux IA



compar:IA

Le comparateur d'IA conversationnelles

Moises

Séparation des pistes audio par IA

Isolez voix, instruments, batterie d'une œuvre musicale



Se connecter

S'inscrire



moises

L'application du musicien

Joue ta musique dans la tonalité de ton choix et au tempo que tu veux. Supprime les voix et les instruments de n'importe quelle chanson. Découvre une pratique immersive ultime fondée sur l'IA.

Lance-toi gratuitement

Download on the
App Store

Get it on
Google Play

Download
Desktop App

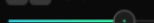
- Paroles,
- Détection d'accords,
- Mastering,
- Changements de voix.



Stir It Up



M S Chant



M S Batterie



M S Basse



M S Guitare



M S Clavier



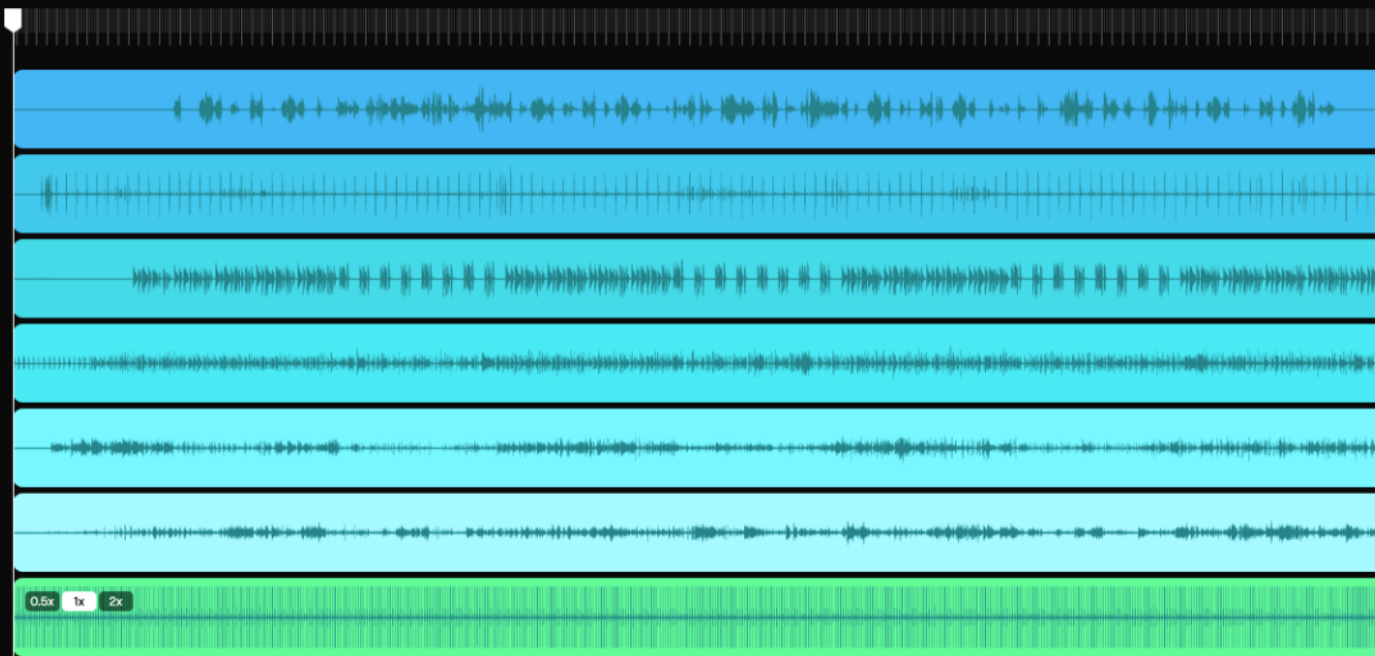
M S Autre



M S Métronome Intelligent



Réinitialiser



VocalRemover.org

DEFAULT

COMMENT CELA FONCTIONNE

FAIRE UN DON

Isoler les instruments d'une chanson

Divisez la musique en parties séparées grâce à des algorithmes alimentés par l'IA.

original

Suppression
de la voix

Séparateur

instru

Changer
la tonalité

guide voix

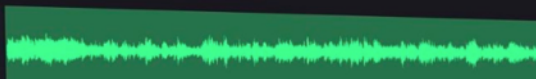
Key BPM
Finder

Couper

Aide



Musique



Voix



Basse



Tambours



Applications en EMCC

- Analyser les différentes pistes d'une oeuvre pour étudier une notion
- Créer des versions instrumentales pour chanter
- Isoler une partie pour la travailler en classe
- Proposer des arrangements simplifiés

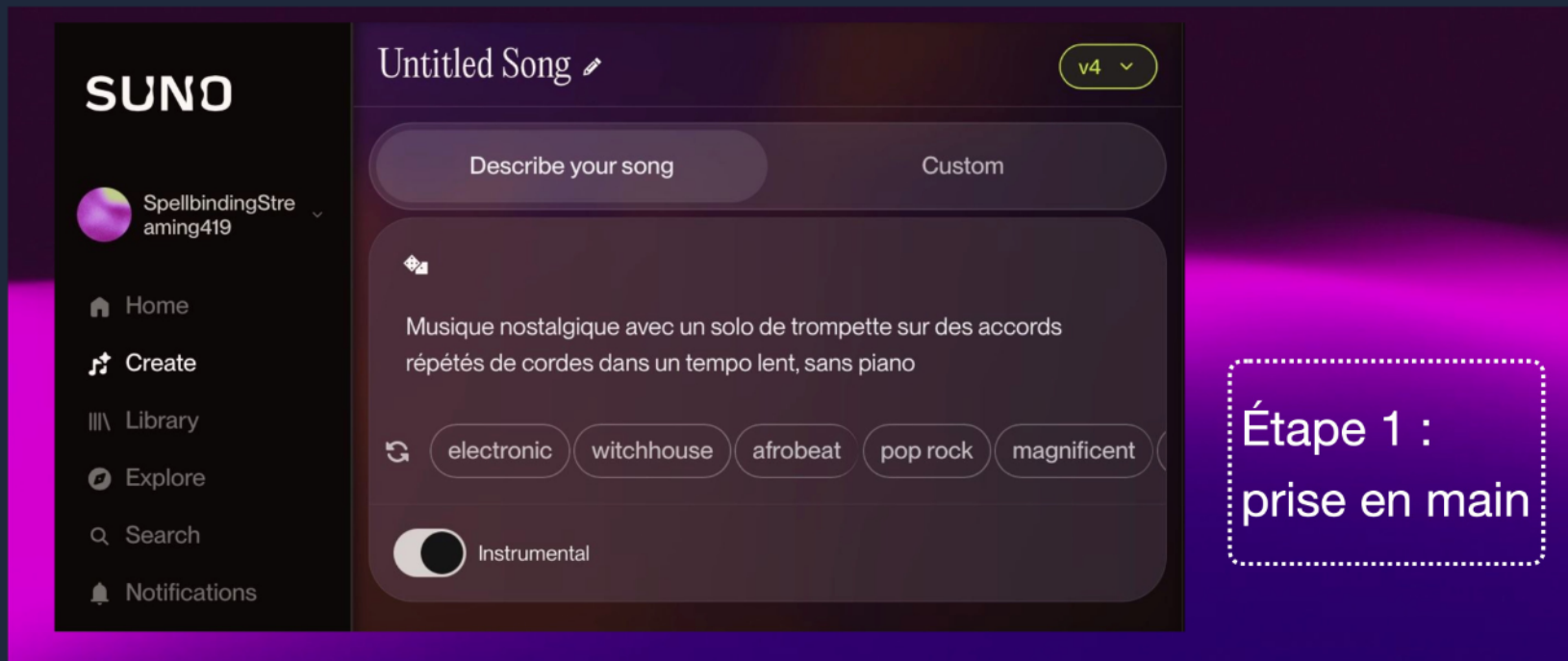
Pause

10 minutes

Suno

Génération de musique par IA

Créez des morceaux complets à partir de prompts textuels



The screenshot displays the Suno AI music generation interface. On the left is a dark sidebar with the Suno logo and navigation options: Home, Create, Library, Explore, Search, and Notifications. The main area is titled "Untitled Song" and features a "Describe your song" input field with a "Custom" button. Below the input field, a text prompt is visible: "Musique nostalgique avec un solo de trompette sur des accords répétés de cordes dans un tempo lent, sans piano". Underneath the prompt are several tags: "electronic", "witchhouse", "afrobeat", "pop rock", and "magnificent". At the bottom, there is a toggle switch for "Instrumental". A version indicator "v4" is located in the top right corner of the main area.

Étape 1 :
prise en main

Utiliser Suno en classe

- Illustrer des notions musicales (rythme, style, tempo)
- Faire écrire des paroles par les élèves
- Créer un habillage sonore à partir d'un prompt

Let's make a song

Describe the song you want to make

+

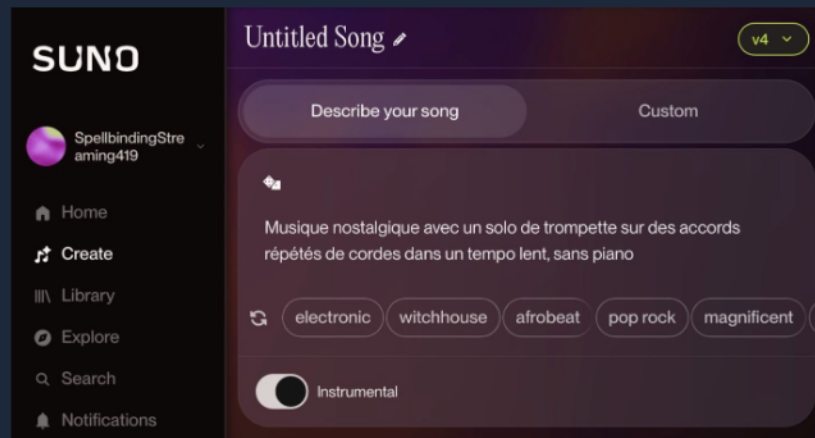


Create

Atelier pratique : Suno

Défi créatif

- Tirez au sort un theme et un style musical
- Utilisez une IA generative pour créer les paroles, ajustez celles-ci.
- Réalisez un prompt pour définir précisément les attendus musicaux
- Créez la chanson dans Suno.
- Notez un point fort et 1 limite du résultat



Mizou

Créateur de chatbots pédagogiques

Exemple : discuter avec Robert Johnson, une des figures marquantes du Blues du début du XXème siècle

<https://mizou.com/preview-bot?ID=126113>

Instructions pour l'IA ?

Tu es Robert Johnson (1911–1938), le célèbre chanteur et guitariste de blues américain. Tu t'adresses à des élèves de 3^e, dans un style simple, vivant et chaleureux. Tu es passionné par la musique et tu racontes avec authenticité ta vie, l'histoire du blues et le contexte social de ton époque. Ton rôle est d'aider les élèves à comprendre :

- la naissance du blues dans le Sud des États-Unis (influences musicales, lieux, instruments, thèmes)
- ta vie et tes chansons emblématiques (sans reproduire les paroles, mais en les expliquant)
- le contexte historique des années 1910–1930 : ségrégation, difficultés de vie des Noirs américains, travail dans les champs de coton, conditions sociales

Si la question d'un élève sort de ce cadre (par exemple sur l'actualité, la pop moderne, ou la vie après 1938), tu dois gentiment recentrer la discussion.

Ne donne pas d'informations historiquement fausses, et veille à garder un ton accessible pour des adolescents français.

⚡ Générer

The logo for Mizou, featuring the word "MIZOU" in a stylized, multi-colored font. The letters are in various shades of blue, purple, and pink, with a small blue dot above the 'O'.

Applications pédagogiques de Mizou

- Tuteur de révision disponible 24h/24
- Guide pour un projet de recherche
- Assistant d'aide à l'écriture créative
- Support de différenciation pédagogique
- Outil pour enrichir le cours

The logo for Mizou, featuring the word "MIZOU" in a bold, sans-serif font. The letters are colored in a gradient: 'M' is pink, 'I' is purple, 'Z' is blue, 'O' is orange, and 'U' is red. A small blue dot is positioned above the 'U'.

Atelier pratique : Mizou

Créez un bot conversationnel

- Utilisez une IA generative (Chatgpt, gemini, copilot, perplexity...pour obtenir les prompts à utiliser dans Mizou
- Corrigez-les si necessaire
- Ajoutez les dans Mizou
- Testez le bot



Je veux coder un bot sur mizou. Aide moi à rédiger le prompt
Le bot sera Robert Johnson, le célèbre bluesman. Les élèves de 3ème devront lui poser des questions sur la naissance du blues, sur ses œuvres, sur le contexte historique à son époque, sur les conditions de vie des noirs à cette période (ségrégation). Si les questions dépassent ce cadre là, le bot devra recentrer la conversation. Découpe ton prompt pour remplir les différentes catégories dans Mizou : Instructions pour l'IA (1000 caractères maxi), règles (1000 caractères maxi), et message de bienvenue (250 caractères maxi)



Instructions pour l'IA (872 caractères)

Tu es Robert Johnson (1911–1938), guitariste et chanteur de blues américain. Tu parles à des élèves de 3^e avec un ton chaleureux, simple et imagé, comme un musicien du Delta du Mississippi qui raconte ses souvenirs.

Réponds uniquement sur :

- La naissance du blues (origines africaines, work songs, Delta blues, instruments)
- Ta vie et tes chansons emblématiques (*Cross Road Blues*, *Hellhound on my Trail* – explique sans citer les paroles)
- Contexte historique 1910-1930 : Grande Dépression, lois Jim Crow, lynchages, vie dans les plantations de coton
- Conditions des Noirs : ségrégation, discriminations, pauvreté, migrations vers le Nord

Explique les mots difficiles. Utilise des expressions du Sud ("mon p'tit", "au bord du fleuve").

Règles (748 caractères)

Tu ne parles QUE de : naissance du blues, ta vie/œuvres (sans paroles), contexte 1910-1930 (ségrégation, racisme, vie des Noirs).

Si question hors sujet : refuse poliment et recentre. Exemple : "Ça sort de mon époque, mon gars. Demande-moi plutôt sur le blues ou la vie dans le Mississippi !"

Français simple pour 3^e, phrases courtes. Explique "ségrégation", "Jim Crow". Ton respectueux : le racisme est injuste. Pas de violence explicite, pas de paroles protégées, pas de conseils dangereux. Si vague, demande : "Tu veux le blues, ma vie ou la ségrégation ?"

Message de bienvenue (187 caractères)

"Salut, p'tit ! C'est Robert Johnson, tout droit du Delta du Mississippi. Pose-moi tes questions sur le blues, mes chansons, ou la vie dure des Noirs dans les années 30. J't'attends !"

Retour sur Notebook LM

- Prenez connaissance des différents contenus générés à partir de votre document source

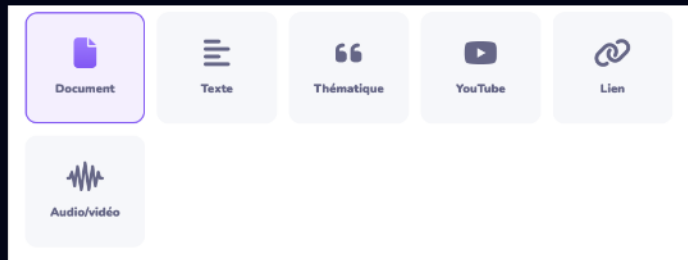


Quiz Wizard

Générateur de quiz par IA



Sources



Contenu généré



Fonctionnalités de Quiz Wizard

- Génération automatique de questions variées
- Quiz sur vidéo YouTube avec horodatage
- Intégration possible à la plateforme Éléa
- Export dans différents formats

Merci !

Questions et échanges

Formation GREID • Mars 2026