

Lieu : Maison de l'Orchestre National d'Île-de-France

Le bâtiment a été conçu spécialement pour l'orchestre en 1998.



Il comporte 3 étages :

- le rez-de-chaussée accessible à tous (normes handicap) comporte une entrée publique et l'entrée des artistes. On y trouve **3 salles de travail** (salle harmonie, salle cordes, salle percussions) et la **grande salle de répétition**. Il y a aussi un vestiaire pour les musiciens, chacun a son casier nominatif.



Entrée publique



Vestiaire des musiciens



- au 1^{er} étage se trouve le **foyer** des musiciens (salle de repos et de restauration), la **bibliothèque**, et le **studio** d'enregistrement.



Foyer des musiciens



Bibliothèque : les partitions

- le 2^e étage héberge les bureaux de l'administration.

Travail sur l'acoustique des lieux

Chaque salle de travail a une acoustique différente, adaptée à certains instruments :

Salle cordes : acoustique la plus résonnante, on y distingue bien tous les sons, elle est adaptée au travail des cordes, et aux enregistrements. Elle a une capacité de 60 personnes. Il n'y a aucun matériau absorbant dans sa construction, mais plutôt des panneaux réflecteurs (bois). On peut y réaliser des captations, elle est reliée au studio d'enregistrement.



Enregistrement / atelier pédagogique, en salle cordes

Salle harmonie : acoustique sèche.

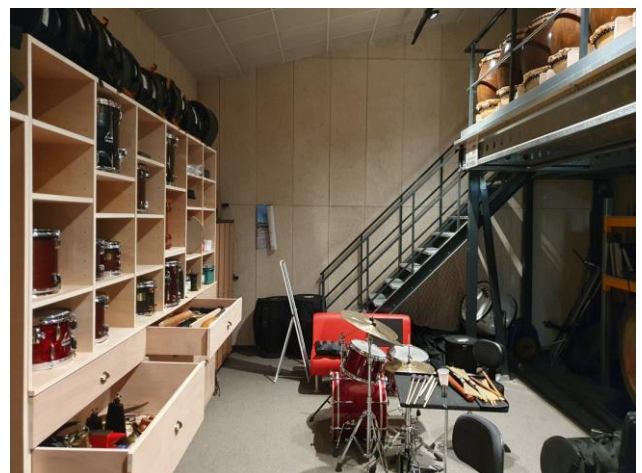
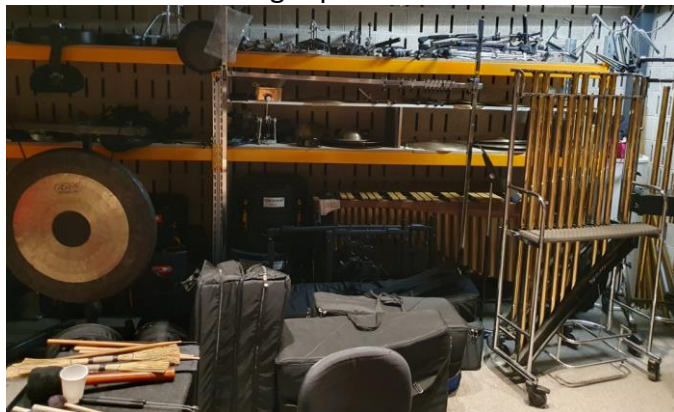
Les murs sont recouverts d'un revêtement en fibres de papier, type boîtes d'œufs, et on peut observer des « champignons » au plafond. Ces dispositifs **absorbent les sons** et empêchent l'écho. Donc cette salle **ne résonne pas**. Elle est utilisée pour les répétitions des **instruments sonores**, comme par exemple les cuivres.

Certains instruments et accessoires y sont stockés, notamment les sourdines des instruments à vent.



Salle harmonie et son matériau mural

Salle percussions : acoustique la plus sèche des 3 salles, elle est totalement **insonorisée**. Même constitution que la salle harmonie, mais avec un plafond plus bas. Les percussionnistes peuvent travailler sans déranger personne.



Salle percussions et sa collection d'instruments

Grande salle : 139 places publiques. 400 m², prévue pour **accueillir tout l'orchestre symphonique** dans des conditions de salle de spectacle. Entièrement modulable au sol, l'acoustique peut aussi être un peu adaptée selon le besoin.

Chaque concert y est répété 6 fois.

La grande salle est reliée au studio d'enregistrement (on observe la lucarne de contrôle en haut à droite des photos), elle est utilisée pour enregistrer des disques ou des musiques de films.



Plateau de la grande salle



Une répétition en grande salle



Gradins pour l'accueil du public

Le Studio d'enregistrement Charles Aznavour

Permet d'enregistrer depuis la grande salle et la salle cordes. Utilisé pour enregistrer des albums de tous les types de musique, du musicien isolé jusqu'au grand orchestre symphonique. Utilisé aussi pour enregistrer des musiques de films. La table et mixage et le matériel d'enregistrement permettent une restitution Dolby Atmos sur 21 canaux ! C'est le seul studio d'Europe à proposer cette technologie.

