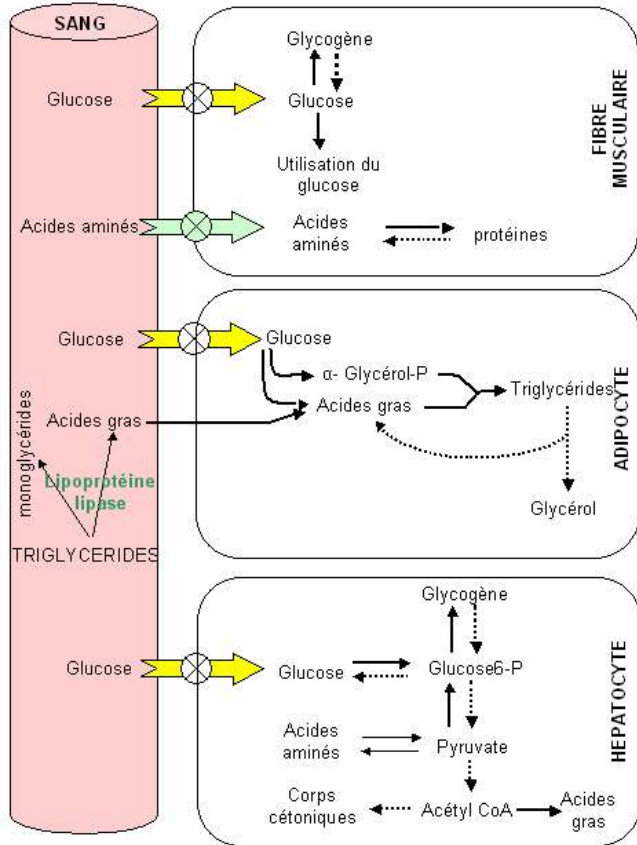


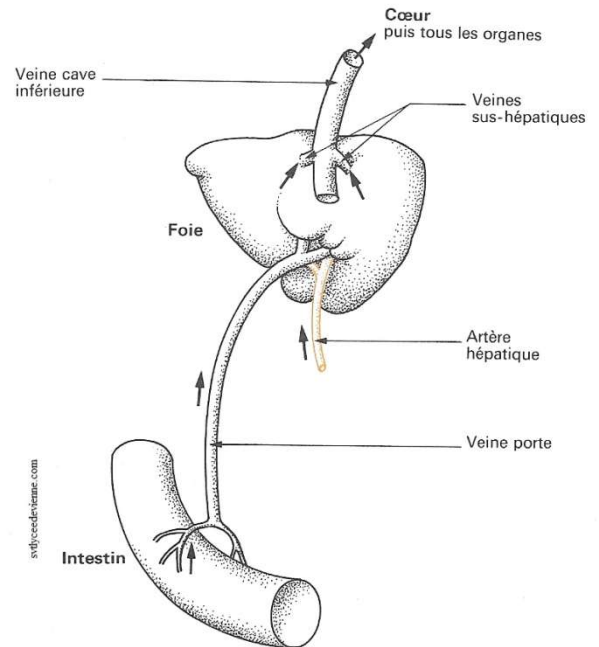
- **Le devenir du glucose lors d'une entrée importante**

Le glucose est soutiré au milieu intérieur et participe à la formation de réserves dans des cellules spécialisées. Après un repas, une partie importante du glucose est utilisée comme source d'énergie par la plupart des cellules glucodépendantes ou gluco-indépendantes. Le reste est stocké sous forme de dans le et le, ou sous forme de par les cellules

Schéma du devenir du glucose après un apport exogène :



Vascularisation du foie

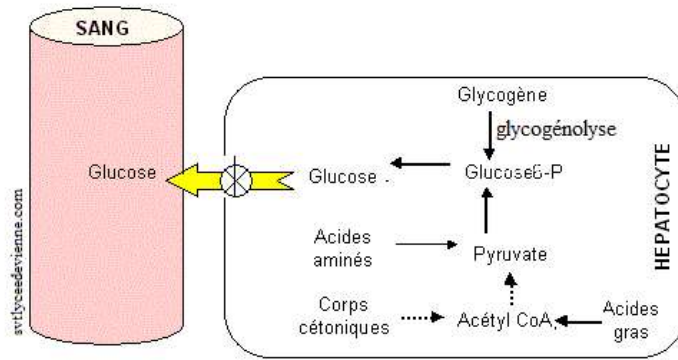


- **L'origine du glucose lorsque l'organisme est à jeun.**

Le foie est le principal organe effecteur car :

- Il occupe une position privilégiée étant le premier organe que rencontrent les nutriments véhiculés par la hépatique issue de l'intestin avant d'être distribués aux autres organes.
- Il est le seul organe à pouvoir à la fois prélever du glucose du milieu intérieur, le stocker et en au milieu intérieur. Cette fourniture se fait par deux voies métaboliques principales :
 - dégradation du glycogène hépatique en glucose (.....)
 - de la synthèse de glucose à partir de substrat non glycidique (glycérol, acides aminés, lactate, pyruvate) : c'est la

Origine du glucose en cas de jeun



Les muscles et le tissu adipeux sont des organes **directement effecteurs** lors d'une entrée de glucose car ils peuvent le stocker sous forme de glycogène pour le muscle et de triglycéride pour les cellules adipeuses. Mais ils ne peuvent en livrer directement au muscle. Ce n'est qu'..... qu'ils contribuent à la fabrication de glucose par le foie en livrant à ce dernier les précurseurs nécessaires à la libération de glucose. Ce sont des effecteurs secondaires.

Quelque soit le moment de la journée (repas, activité sportive) une gestion des réserves de l'organisme est nécessaire afin de maintenir les caractéristiques physico-chimiques du milieu intérieur : c'est l'.....