

NOM PRENOM:

MUTATIONS ET SANTÉ

- Etude de cas
- TP: Electrophorèse
- La thérapie génique*



- Demander et compléter le **bilan**
- Quizz Pronote

PATRIMOINE GÉNÉTIQUE ET SANTÉ

- TP: poser un diagnostic de diabète
- Diabète de type II: démêler le vrai du faux
- L'épidémie de diabète*
- Demander et compléter le **bilan**
- Exercice 13 p 324 (à l'oral)



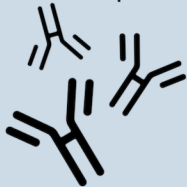
VARIATION GENETIQUE ET SANTÉ

ACTIVITÉ D'INTRODUCTION



IMMUNOTHÉRAPIE

- Soigner par immunothérapie
- Demander et compléter le **bilan**



VACCINATION ET SANTÉ

- Couverture vaccinale et santé publique
- Exercice: Rougeole à Disneyland*
- Demander et compléter le **bilan**
- Quizz Pronote

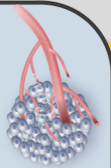
VARIATION BACTERIENNE

- TP: AntibioGramme
- L'évolution de la résistance bactérienne
- Demander et compléter le **bilan**
- Quizz Pronote



CANCÉRISATION

- Vaccin, virus et cancer
- Exercice: l'effet des UV sur les mutations*
- Demander et compléter le **bilan**
- Quizz Pronote



Ce plan de travail est notre guide pour cette partie. A vous d'y naviguer librement en respectant ces règles:

- on traite un sous-thème en entier avant de passer au suivant
- il faut compléter les activités avant de pouvoir accéder au bilan, et aux quizz notés
- les parties en italiques sont à faire en devoir, et à montrer pour validation/correction
- les TP se font en séance de TP, les 23 mai, 30 mai et 5 juin.

