

Le fonctionnement du système nerveux : <https://www.youtube.com/watch?v=rXplcsg5Vcc> 3'09

Pour chaque question, il vous est donné quatre propositions A, B, C et D.

Une, deux ou trois propositions peuvent être exactes.

Répondez en entourant la ou les propositions exactes.

#### **QUESTION N° 1**

Les centres nerveux sont constitués par :

- A) - le cerveau et la moelle épinière,
- B) - le cerveau et les nerfs,
- C) - les nerfs et la moelle épinière,
- D) - le cerveau, les nerfs et la moelle épinière.

#### **QUESTION N° 2**

Un récepteur est :

- A) - un organe sensible aux stimulations extérieures,
- B) - un organe effectuant un mouvement,
- C) - un nerf qui conduit des messages nerveux,
- D) - un organe qui décide d'une réponse.

#### **QUESTION N° 3**

Une synapse :

- A) - est une cellule du cerveau,
- B) - est un centre nerveux,
- C) - permet à deux neurones de communiquer entre eux,
- D) - libère un messenger chimique.

#### **QUESTION N° 4**

La communication entre deux cellules nerveuses se fait par l'intermédiaire de messagers :

- A) - calorifiques,
- B) - mécaniques,
- C) - chimiques,
- D) - électroniques.

#### **QUESTION N° 5**

Une synapse est :

- A) - une zone située entre deux neurones,
- B) - une zone de réception d'une stimulation,
- C) - localisée uniquement au niveau des centres nerveux,
- D) - une zone de passage du message nerveux dans les deux sens.

#### **QUESTION N° 6**

Un organe sensoriel :

- A) - reçoit des stimulations de l'environnement,
- B) - exécute la commande du mouvement,
- C) - ne comporte pas de cellules,
- D) - est constitué de cellules nerveuses.

**QUESTION N° 7**

L'hypophyse permet le déclenchement de la puberté :

- A) - car elle arrête de produire des hormones,
- B) - car elle produit deux hormones qui agissent sur le cerveau,
- C) - car elle produit deux hormones qui agissent sur les organes reproducteurs,
- D) - car elle produit deux hormones directement responsables de l'apparition des caractères sexuels secondaires.

**QUESTION N° 8**

Une drogue est une substance chimique :

- A) - qui est produite par l'organisme,
- B) - qui agit au niveau d'une synapse,
- C) - qui n'affecte pas le comportement,

D) - qui crée une dépendance.

**QUESTION N° 9**

Une stimulation extérieure :

- A) - déclenche un message nerveux moteur,
- B) - est captée par un récepteur,
- C) - déclenche un message nerveux sensitif,
- D) - déclenche une réponse de notre organisme.

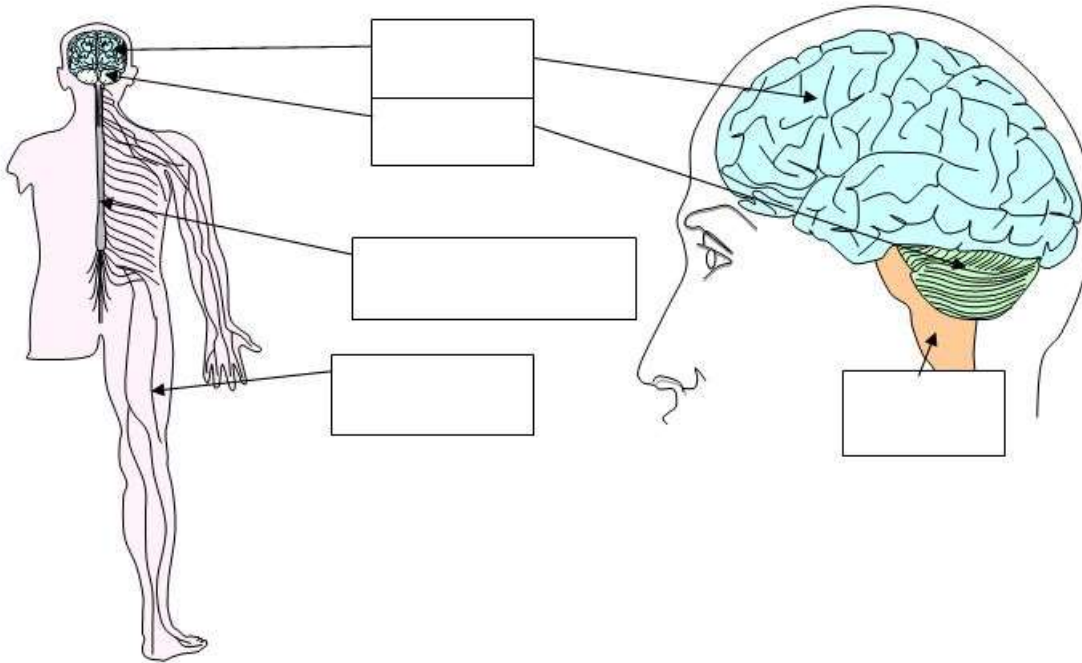
**QUESTION N° 10**

Un message nerveux moteur :

- A) - commande le mouvement des muscles,
- B) - est transmis par un nerf sensitif,
- C) - est transmis par un nerf moteur,
- D) - est élaboré par les centres nerveux.

Compléter vos schémas avec les mots suivants : effecteurs, récepteurs, stimulus, message nerveux efférent, message nerveux afférents, centre nerveux, centre d'intégration, hémisphère cérébrale, cervelet, moelle épinière.

Doc : L'organisation du système nerveux chez l'Homme.



**Des définitions à connaître :**

**Stimulus :**

**Récepteur :**

**Effecteur :**

**Centres nerveux**