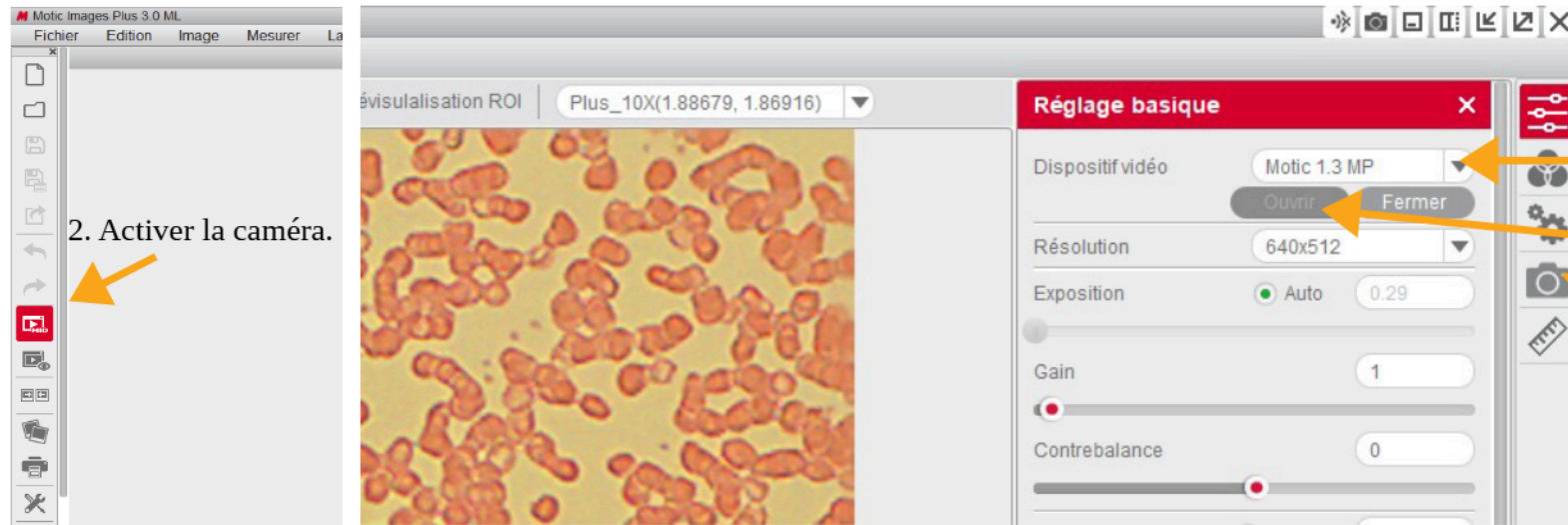


MOTIC IMAGES PLUS 3.0 (windows 10)

1. Ouvrir le logiciel qui se trouve dans bureau élèves – SVT – Motic Image Plus 3.0

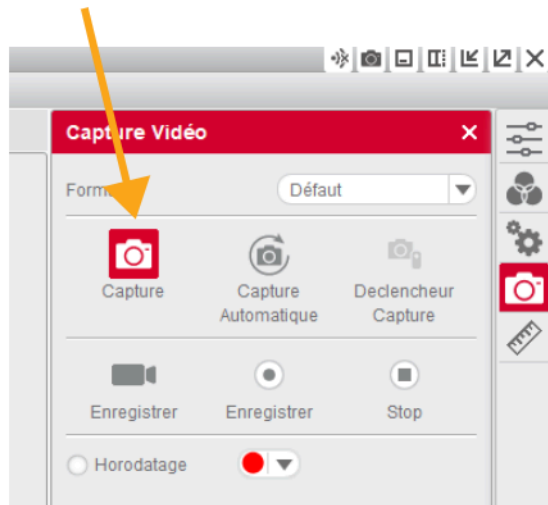


3. Changer motic démo pour motic 1.3 MP ou 3.0 MP

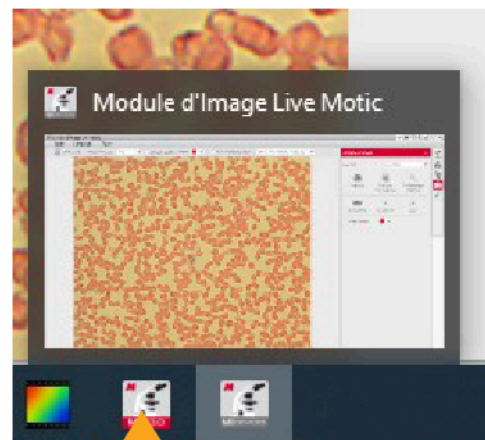
4. Cliquer sur ouvrir

5. prendre une photo de la partie de la préparation que vous souhaitez acquérir

6. capturer la photo

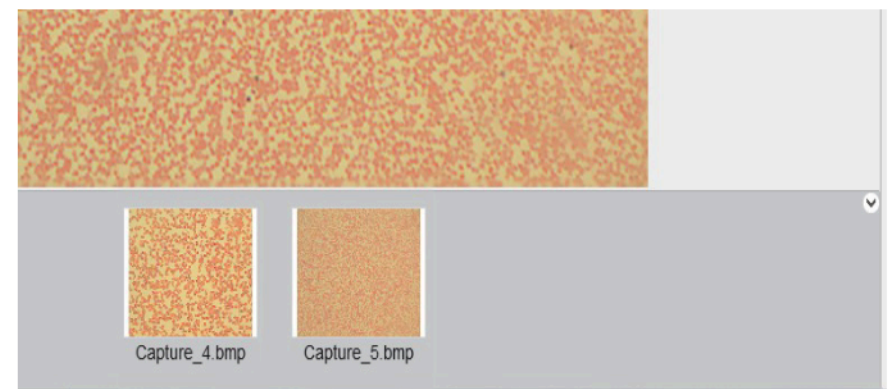


7. Dans la barre d'outil inférieure, sortir du module d'image et revenir sur Motic Image



Motic Image

8. Si plusieurs captures, choisir l'image à utiliser dans le bandeau inférieur.

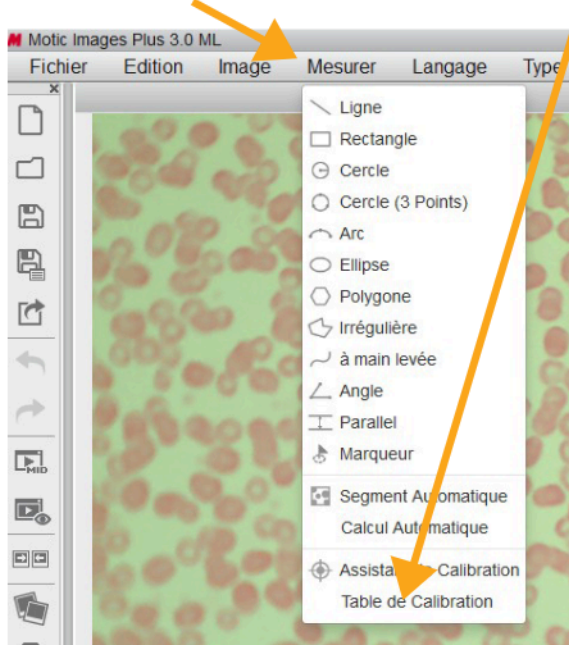


Pour prendre une mesure

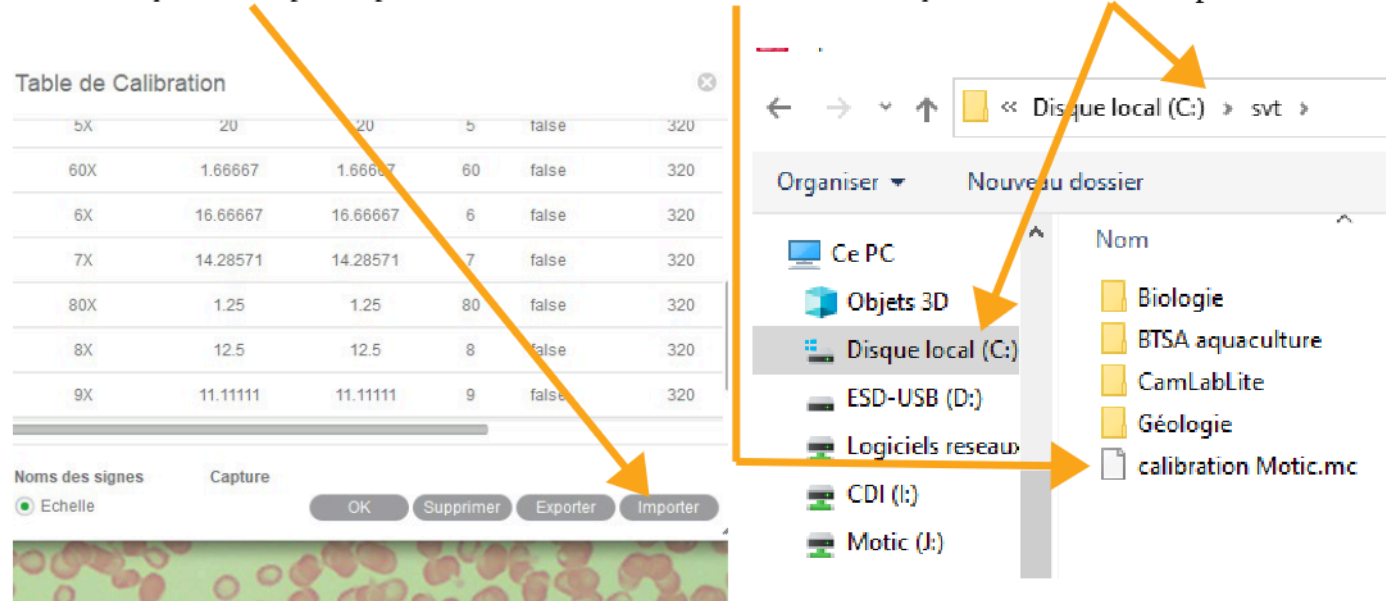


Pour faire une mesure d'un objet sur l'image :

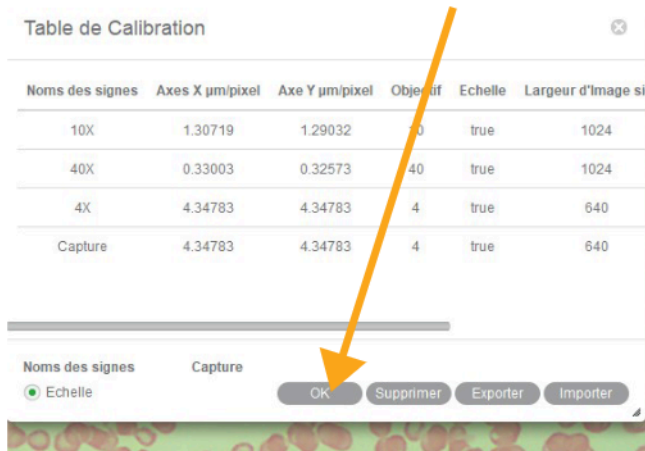
1. Cliquer Mesurer puis sélectionner table de calibration



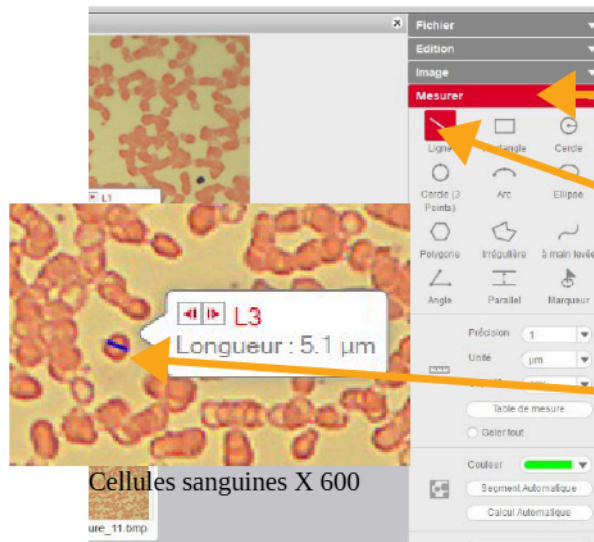
2. Cliquer sur importer puis sélectionner le fichier de calibration qui est dans c:\svt\ puis ouvrir



3. Sélectionner votre objectif puis ok



4. Prendre la mesure de l'objet que vous voulez mesurer :



4.1 choisir l'icône mesurer

4.2 prendre l'outil ligne

4.3 Faire un clic gauche maintenu enfoncé du début à la fin de l'objet à mesurer. Si besoin, déplacer l'étiquette de mesure pour bien voir l'objet.