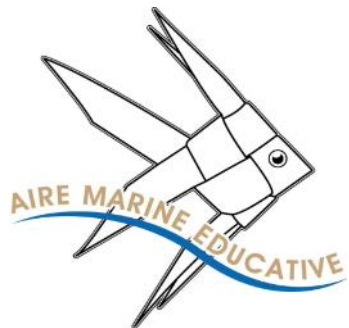


# Webinaire Aires Educatives

## Point d'étape – Année 2 du dispositif au lycée





# Mercredi 05 février

## 14h30-16h

### Participants:

- Professeurs de lycées qui portent une AE
- Structures qui accompagnent un lycée
- Quelques membres des groupes régionaux pour les aires éducatives qui suivent les projets

### Objectifs:

**Ouvrir un espace de dialogue** et **répondre à vos besoins**  
**Mutualiser** et collecter vos **retours d'expérience**  
**Favoriser des liens**

### Programme :

- Point sur la Rentrée 2024-2025 et l'accompagnement
- Points focus et échanges thématiques
- Echanges ouverts



### Comment intervenir ?

**Lever la main** pour intervenir directement

Et/ Ou **via le tchat**

**Couper son micro** si on n'intervient pas

**Equilibrer sa prise de parole** pour que chacun/e puisse participer

# Météo du projet

Je m'appelle...

Je suis enseignant / intervenant d'une structure accompagnatrice avec (2ndes/ 1ere/ Term/ EcoD)

Mon point météo du projet aujourd'hui c'est :





# **1. Point sur la Rentrée 2024-2025 & Accompagnement des projets**

# 1.1 - Suivi national des lycées

## Année 2023-2024

**14 projets**

**11 ATE, 1 AME**

Lycées GT ou polyvalents	Lycées professionnels ou agricoles	Public	Privé
10	4 - dont 3 lycées pro - dont 1 lycée agri	12	1

## Cette année 2024-2025

**52 projets**

(dont une dizaine en année 2)

**41 ATE, 11 AME**

Lycées GT ou polyvalents	Lycées professionnels ou agricoles	Public	Privé
35	15 - dont 10 lycées pro - dont 5 lycées agri	46	7

**Besoin de vous pour préciser la méthodologie au lycée.  
Proposition de suivis rapprochés = suivi d'expérimentation**

Contact privilégié: [ornella.bolzoni@ofb.gouv.fr](mailto:ornella.bolzoni@ofb.gouv.fr)

# 1.2 - Animation nationale

## Pour les classes :



### Les rdv de la marraine, Audrey DUSSUTOUR

SPECIAL LYCEENS  
Le parcours du scientifique  
MARDI 11  
ou MERCREDI 12 MARS

- Les fourmis en replay
- Echanges avec les classes le 18/03/25 à 14h
- Mini-conf sur les insectes le 20/05/25 à 14h



## Pour les enseignants :

### Les communications de l'équipe nationale

- ✓ **InfoLettre sur votre boîte mail:**  
faire une demande pour recevoir l'infolettre sur [aireseducatives@ofb.gouv.fr](mailto:aireseducatives@ofb.gouv.fr)
- ✓ **Padlet Ressources Collège-Lycée :**  
[https://padlet.com/AE\\_Secondaire/aires-educatives-coll-ge-et-lyc-e-25s99psaijlzvgz9](https://padlet.com/AE_Secondaire/aires-educatives-coll-ge-et-lyc-e-25s99psaijlzvgz9)
- ✓ **Webinaires Lycée :**  
N°1 Mercredi 05 février, 14h30-16h  
N°2 Webinaire de fin d'année / préparation Rentrée 2025-2026

## 1.3 - Vos contacts en région

- **Auvergne-Rhône-Alpes** :  
[mylene.malbrunot@ofb.gouv.fr](mailto:mylene.malbrunot@ofb.gouv.fr) et  
[noemie.huby@graine-ara.org](mailto:noemie.huby@graine-ara.org)
  - **Bretagne** : [j.crespon@reeb.asso.fr](mailto:j.crespon@reeb.asso.fr)
  - **Centre-Val de Loire** : [marine.colombey@ofb.gouv.fr](mailto:marine.colombey@ofb.gouv.fr)  
et [julien.levrat@grainecentre.org](mailto:julien.levrat@grainecentre.org)
  - **Corse** : [Joseph.Salvini@oec.fr](mailto:Joseph.Salvini@oec.fr)
  - **Grand Est** : [julien.eidenschonck@ofb.gouv.fr](mailto:julien.eidenschonck@ofb.gouv.fr)
  - **Guadeloupe** : [julien.gerard@arb-ig.fr](mailto:julien.gerard@arb-ig.fr) et  
[noemie.djellid@ofb.gouv.fr](mailto:noemie.djellid@ofb.gouv.fr)
  - **Guyane** : [pedagogie@graineguyane.org](mailto:pedagogie@graineguyane.org)
  - **Hauts-de-France** : [elodie@graine hdf.fr](mailto:elodie@graine hdf.fr)
  - **Île-de-France** : [margot.minguet@ofb.gouv.fr](mailto:margot.minguet@ofb.gouv.fr) et  
[blandine.young@graine-idf.org](mailto:blandine.young@graine-idf.org)
  - **Martinique** : [sephora.badmer@ofb.gouv.fr](mailto:sephora.badmer@ofb.gouv.fr)
  - **Normandie** : [aires-educatives@graine-normandie.net](mailto:aires-educatives@graine-normandie.net)
  - **PACA** : [s.khalizoff@arbe-regionsud.org](mailto:s.khalizoff@arbe-regionsud.org) et [jean-michel.foissy@ofb.gouv.fr](mailto:jean-michel.foissy@ofb.gouv.fr) ,  
[dorian.michelet@ofb.gouv.fr](mailto:dorian.michelet@ofb.gouv.fr)
- Pour les autres régions (temporairement) :**  
[aireseducatives@ofb.gouv.fr](mailto:aireseducatives@ofb.gouv.fr)

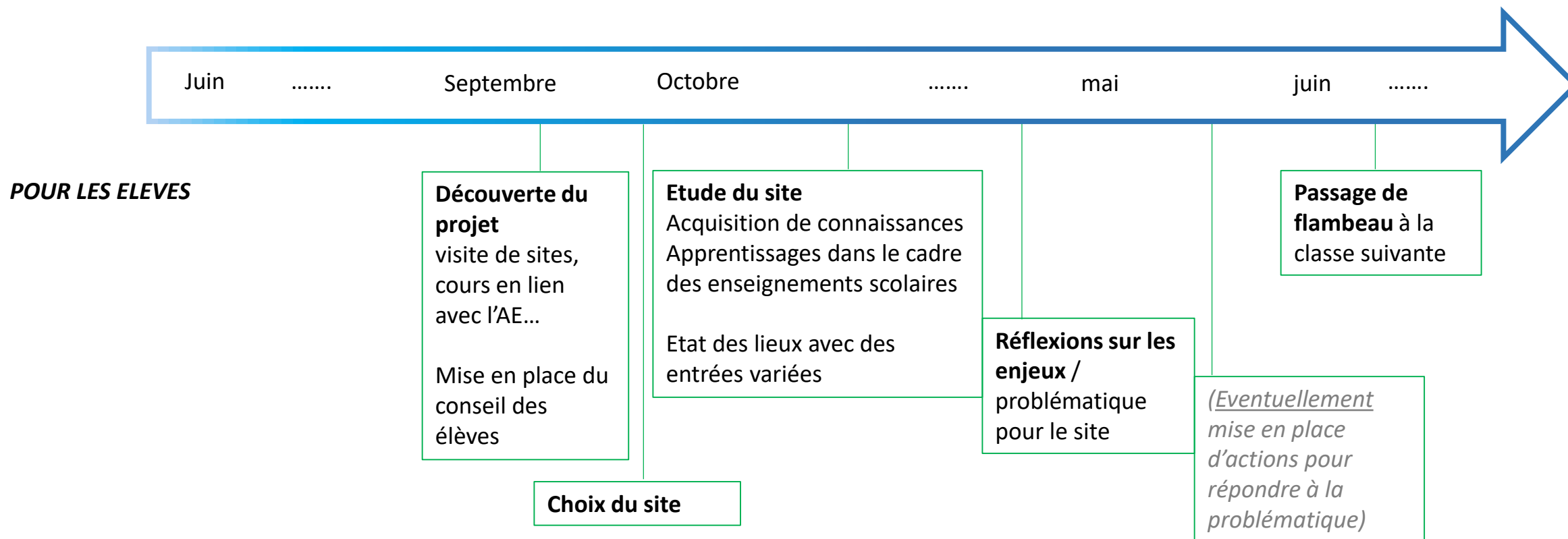


## **2. Points focus sur les AE en lycée et réponses à vos demandes**

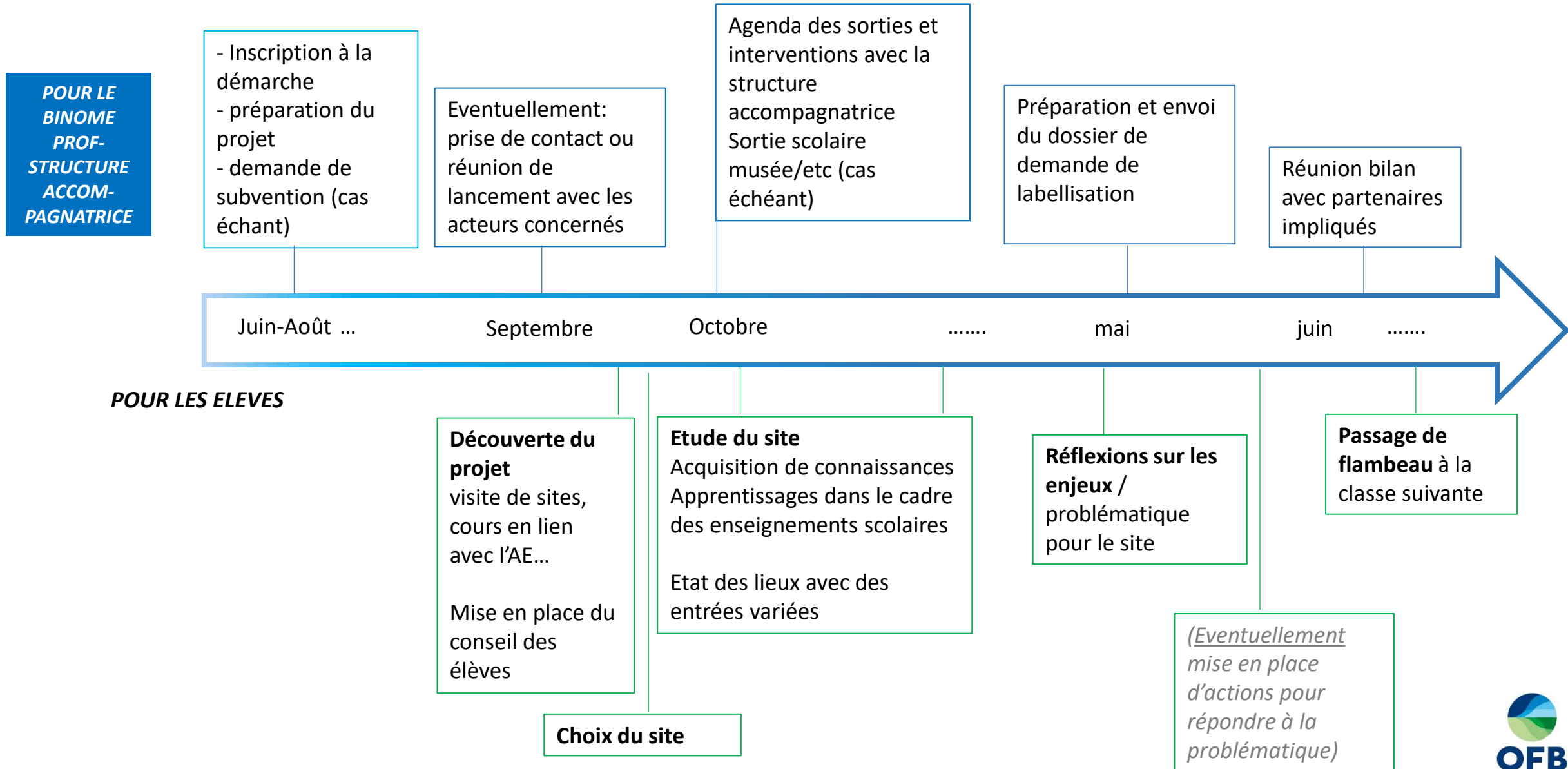
- Prendre ses marques, mise en œuvre progressive
- Implication des élèves
- Professeur et structure accompagnatrice, rôle de chacun ?
- Dynamique du projet et pluridisciplinarité
- Leviers pour s'organiser

## 2.1 - Année 1 – Prendre le temps de mettre en œuvre le projet

Prenez le temps de prendre vos marques,  
pour mobiliser une équipe pluridisciplinaire, pour travailler en projet,...  
Adaptez le calendrier à votre contexte



## 2.1 Année 1 – Prendre le temps de mettre en œuvre le projet



# 2.1 Comment impliquer les élèves et faire vivre le Conseil des élèves au lycée ?



Les élèves au cœur des décisions

## Conseil des élèves

*Élèves, enseignant, et structure accompagnatrice*

Objectif:  
Réfléchir sur le projet, le faire avancer

Fréquence de réunion:  
Aussi souvent que nécessaire

## Conseil « élargi »

*Élèves, enseignant, et structure accompagnatrice  
+ élus, gestionnaires, experts, acteurs locaux, etc...*

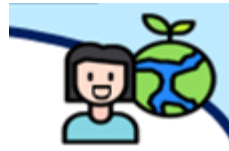
Objectif:  
Faire partager les réflexions des élèves aux personnes concernées  
(politiques, gestionnaires, usagers du milieu / site)

Fréquence de réunion:  
1 à 2 fois par an

## **2.1 - Implication des élèves :**

**Comment ça se passe pour vous ?**

## 2.2 - QUIZZ Enseignant & Structure accompagnatrice : Quel est le rôle de chacun ?



*Accompagnateur*



OU



**Intervenants ponctuels**  
(experts, acteurs,...)

## **2.2 - Enseignant & Structure accompagnatrice :**

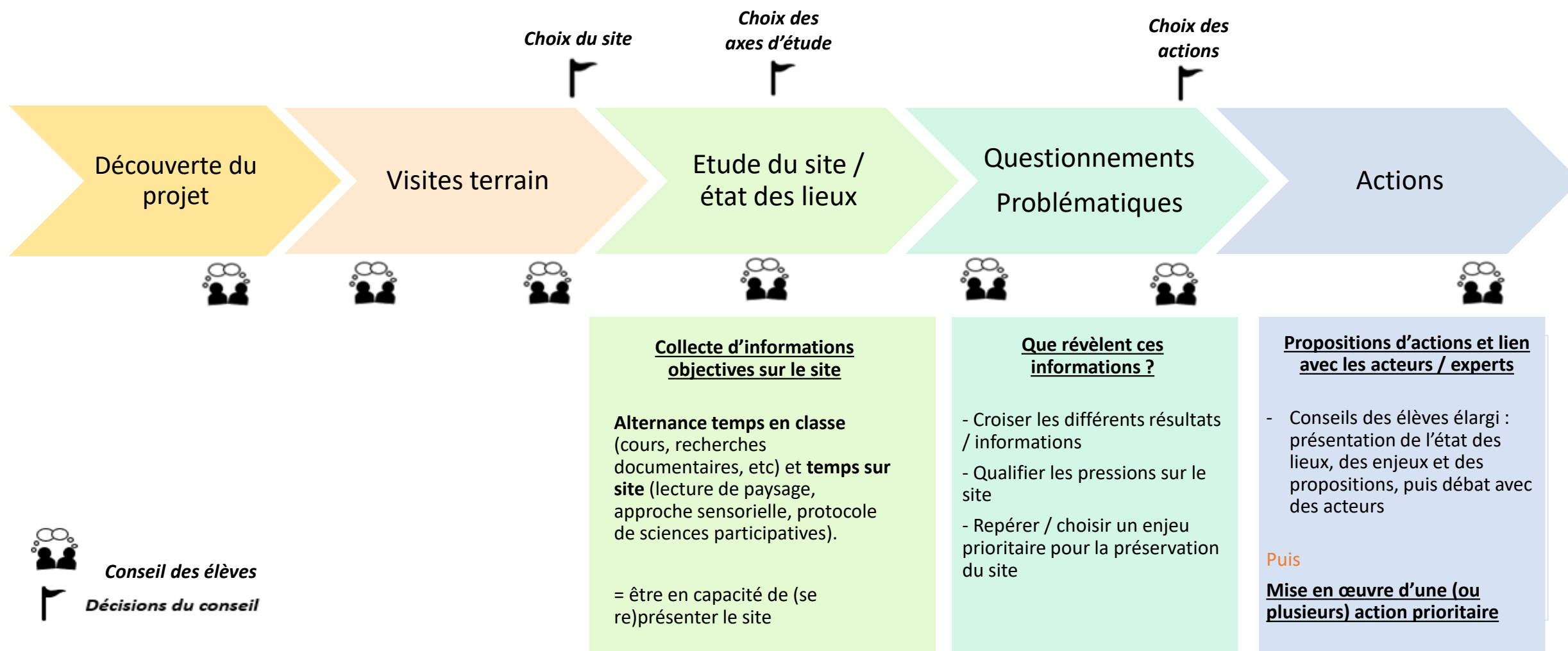
**Quel est le rôle de chacun ?**

*Comment se positionner quand on accompagne les lycéens ?*

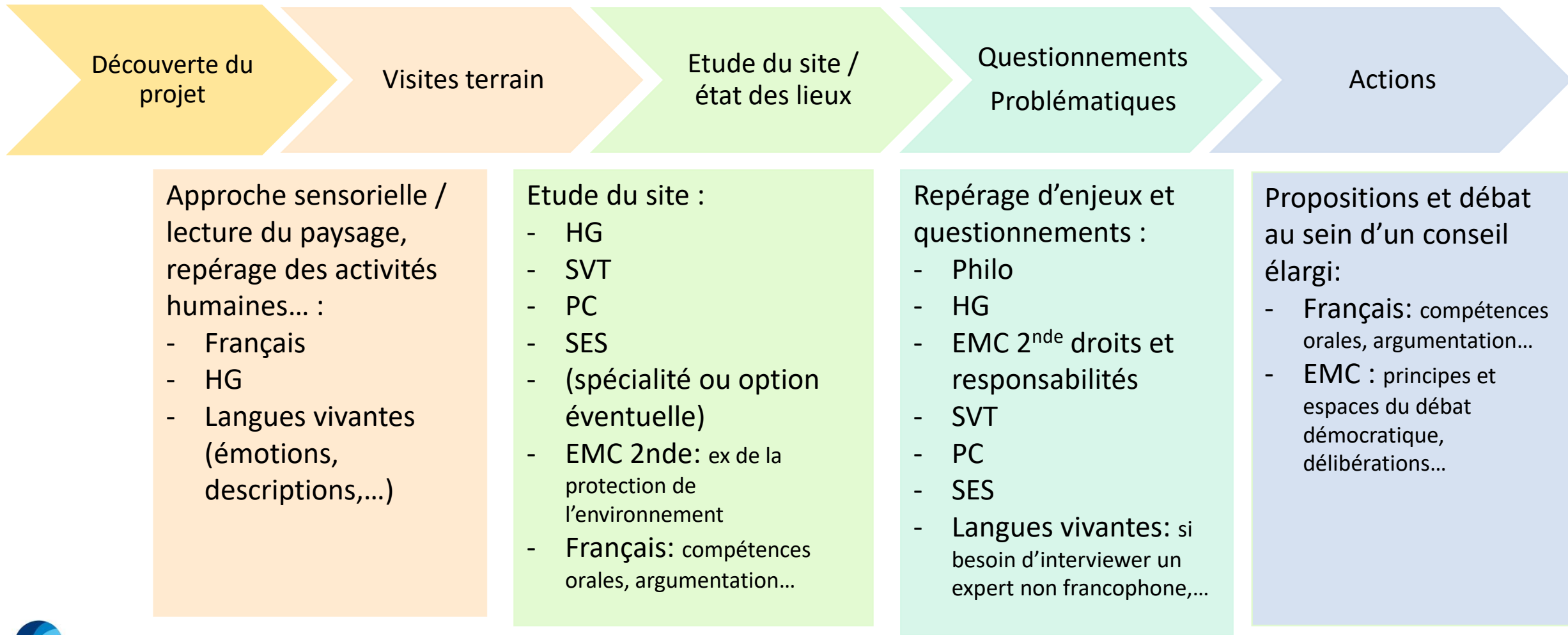
**Comment ça se passe pour vous ?**

## 2.3 - Dynamique du projet et pluridisciplinarité

Une méthode basée sur le développement participatif des plans de gestion des aires protégées



## 2.3 - Dynamique du projet et pluridisciplinarité



[Référentiel compétences EDD](#)

## 2.3 - Dynamique du projet et pluridisciplinarité

*De l'AE à la salle de classe...*

*Comment valoriser le travail de terrain ?*

*Comment générer des documents exploitables en classe ?*

**Comment ça se passe pour vous ?**

## **2.4 - Quels leviers pour faciliter la mise en œuvre du projet ?**

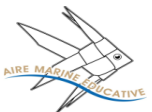
**Comment ça se passe pour vous ?**

## 2.4 - Quels leviers pour faciliter la mise en œuvre du projet ?



**Activer des dispositifs EN pour soutenir l'organisation et faire le lien aux apprentissages / compétences dans le niveau proposé**

- Piste «Classe à projet en 2nde
- Peut-on envisager de valoriser la participation du projet d'AE dans le bulletin, dans parcoursup... ?
- Organisation des EDT (Liens avec Cardie / Pardie) ?
- Mandater les EcoD pour mettre en place les conditions de création de l'AE





## **3. Echanges ouverts**

**Partages d'expérience, astuces,... la parole est à vous !**



# 4. Astuces labellisation

Campagne ouverte

du 01/03/25 au 19/05/2025

# Labellisation via Sagae

➤ <https://sagae.ofb.fr>

Demande de labellisation avant 19 mai 2025

Résultats mi-juin

Si labellisation accordée :

- Un drapeau
- Un diplôme
- Un fanion



OFB OFFICE FRANÇAIS DE LA BIODIVERSITÉ

AIRES ÉDUCATIVES

- Historique
- En bref
- En détails
- Conseils des élèves**
- État des lieux
- Problématiques et actions
- Diffusion du projet
- Autres informations
- Infos administratives
- Infos labellisation

En détails ➤ Zéro déchet Martinique avec l'AMEP

août 2023 / juill. 2024

Labellisation

### Conseils des élèves

NOUVEAU CONSEIL

Ajouter un nouveau compte rendu de conseil des élèves

Créer

# Le label



## Pourquoi un label?

- Apporter une **reconnaissance** au travail des acteurs et des élèves
- Apporter une **méthodologie** et un accompagnement pour la mise en place des projets
- **Référencer afin de créer du lien et du partage entre les projets**

## Comment l'obtenir?

### Renseigner Sagae

- **Historique du projet au fil des ans = mémo** (si enseignant ou référent amené à partir)
- Déposer les CR des conseils, tous les éléments utiles issus du projet, photos...
- **Etayer les liens entre le projet et les programmes scolaires**

**Demander le label / Ou Renouvellement du label**

## Gouvernance du label

Comité de pilotage national (OFB, Ministères de la Transition écologique, de l'Education nationale et des Outre-mer)

Cellule d'appui nationale à l'OFB

Groupes régionaux aires éducatives (DR OFB, Académies, DREAL, ARB, et autres acteurs régionaux pertinents suivant la région)

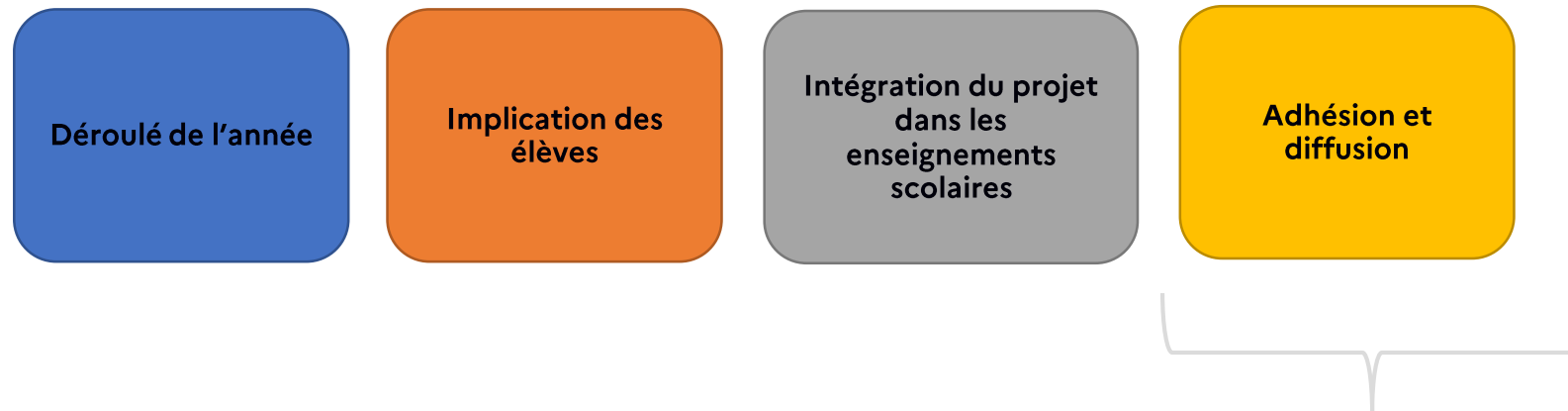
# L'évaluation de vos dossiers (en bonus)

Allez sur le wiki : [https://ame.ofb.fr/doku.php?id=inscription\\_label](https://ame.ofb.fr/doku.php?id=inscription_label)

Les projets seront évalués sur le respect de la méthode, de la philosophie du dispositif  
(pas sur les thématiques choisies par les élèves).

*Il n'est pas nécessaire de tout faire ! Pas de stress*

- 4 piliers



**Commencer par de menus objectifs, à mettre en place ou à déployer petit à petit.**



Merci pour votre attention !