

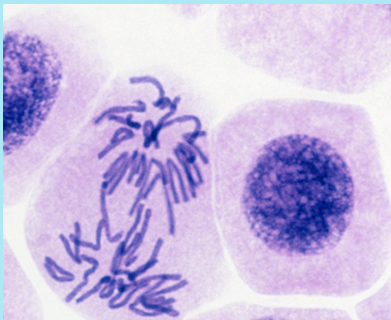
Schématisez la mitose pour cette cellule mère.



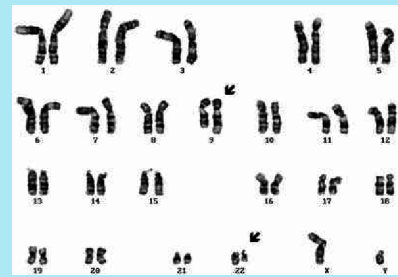
Schématisez la méiose pour cette cellule mère.



Montrez une cellule inactive, justifiez.



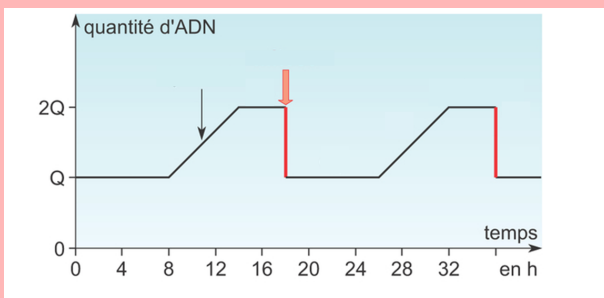
Comment se nomme ce document?



Régalez le microscope sur un noyau cellulaire (au milieu), au grossissement maximal bien sûr !

Montrez un objectif sur le microscope.

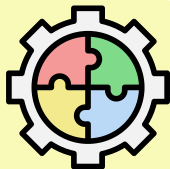
Que désigne la flèche rouge? Justifiez.



Discutez de ce caryotype.

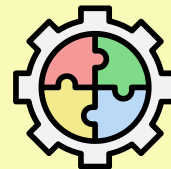


Défi schéma



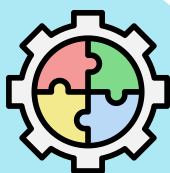
1

Défi schéma



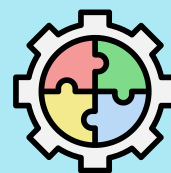
2

Défi savoirs



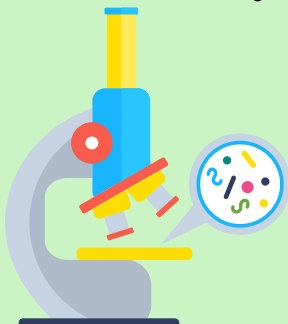
1

Défi savoirs



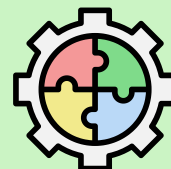
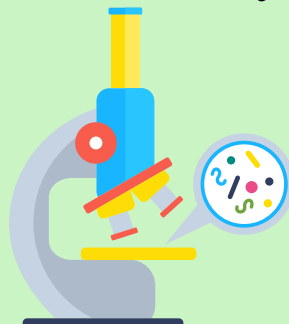
2

Défi manip



1

Défi manip



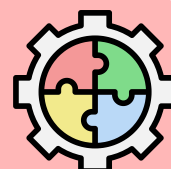
2

Défi méthode



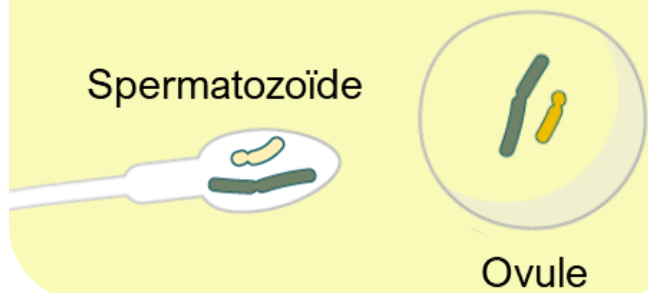
1

Défi méthode



2

Schématisez la cellule œuf formée par la fécondation de ces 2 gamètes.



Schématisez deux paires de chromosomes dont une paire de chromosomes sexuels masculins.

La mitose est une division qui sépare les chromosomes
VRAI OU FAUX

FAUX, les chromatides

Dans quels organes se passe la méiose?

Dans les organes reproducteurs

Quelle est la taille moyenne d'une cellule?

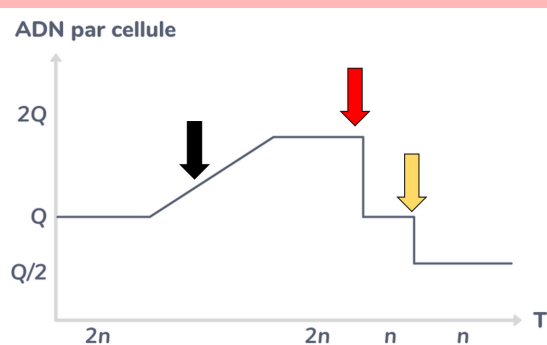
- A : 1 mm
- B : 0,01 mm
- C : 0,0001 mm

réponse B : soit 10 micromètres

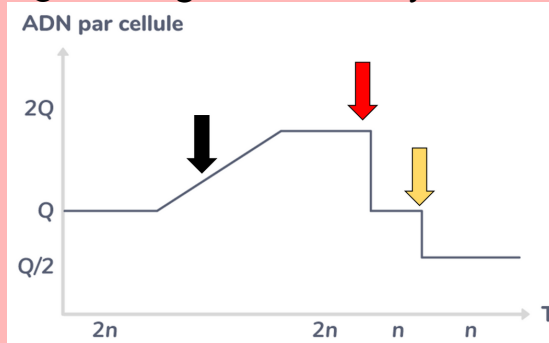
Fabriquez une paire de chromosome et séparez les comme pendant la méiose.

Il faut séparer les deux chromosomes dans 2 cellules puis les chromatides dans 4 cellules

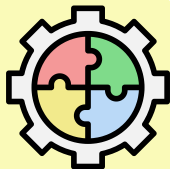
Que désigne la flèche rouge?



Que désigne la flèche jaune?

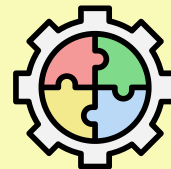


Défi schéma



3

Défi schéma



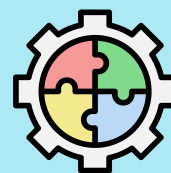
4

Défi savoirs



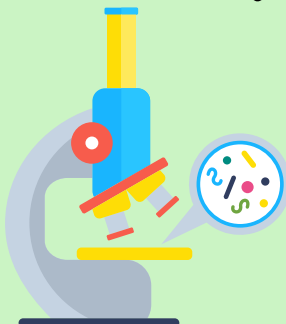
3

Défi savoirs



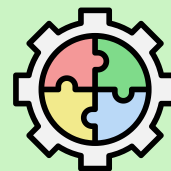
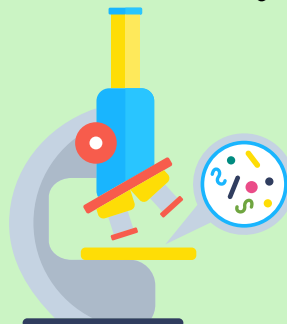
4

Défi manip



3

Défi manip



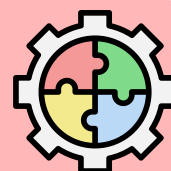
4

Défi méthode



3

Défi méthode



4

Faites une petite carte mentale
avec les mots :
Phénotype, caractères
héréditaires, caractères
spécifiques, caractères
environnementaux

Représentez un arbre
généalogique avec la
transmission d'un caractère
héréditaire

Qu'est ce qu'un
phénotype?

Ensemble des caractères visibles d'un
individu.

Citez un caractère
spécifique associé à
l'espèce "girafe"

Le long cou, un motif tacheté...

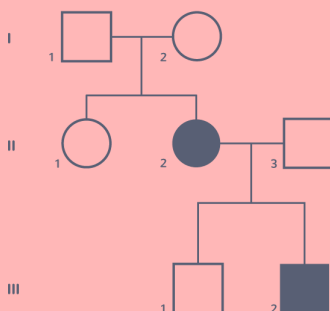
Quel produit utilise-t-on
pour précipiter l'ADN sous
forme de fils blancs?

L'alcool à 90°.

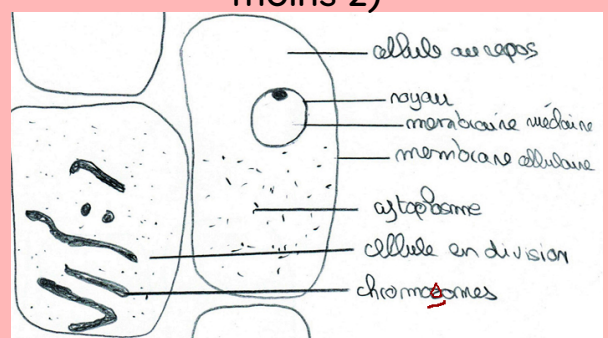
Comment nomme-t-on le
"plateau" du microscope?

La platine.

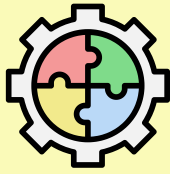
Justifiez le fait que le caractère
grisé soit héréditaire



Listez les erreurs de consigne (au
moins 2)

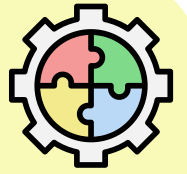


Défi schéma



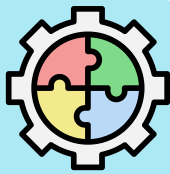
5

Défi schéma



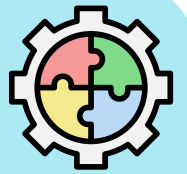
6

Défi savoirs



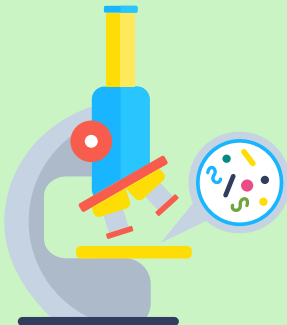
5

Défi savoirs



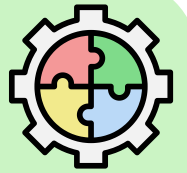
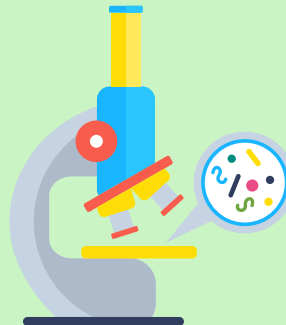
6

Défi manip



5

Défi manip



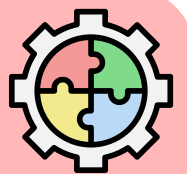
6

Défi méthode



5

Défi méthode



6