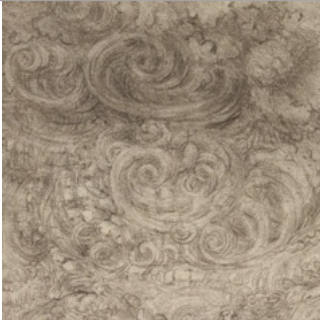




Programme de première enseignement de spécialité
Domaines de l'investigation et de la mise en œuvre des langages et des pratiques plastiques: outils, moyens, techniques, médiums, matériaux, notions au service d'une création à visée artistique :

La représentation, ses langages, moyens plastiques et enjeux artistiques
Le dessin : diversité des statuts, pratiques et finalités du dessin



Léonard de Vinci, *Déluge*, 1517-1518. Dessin à l'encre brune, 16.2x20.3 cm. Royal Collection Trust, UK London



Tim KWOWLES, *Saule écrivain*, 2006. Série des Trees drawings, 50 stylos suspendus aux branches d'un saule pleureur créent un dessin sur 4 panneaux placés horizontalement sous l'arbre. Le dessin est accompagné d'une vidéo en boucle de sa réalisation.



Ernest Pignon-Ernest, *Les Expulsés*, 1977-79. Installation *in situ* d'affiches sérigraphiées (500) réalisées à partir d'un dessin échelle 1. Façade restante d'immeuble voué à la démolition, quartier Montparnasse, Paris.



Programme de première enseignement de spécialité
Domaines de l'investigation et de la mise en œuvre des langages et des pratiques plastiques: outils, moyens, techniques, médiums, matériaux, notions au service d'une création à visée artistique :

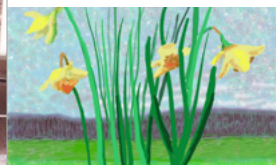
La représentation, ses langages, moyens plastiques et enjeux artistiques
L'artiste dessinant : traditions et approches contemporaines, modalités introduites par le numérique



Richard Long, *Walking a line in Peru*, 1972. Photographie et texte sur carton, 64 x 87.7 cm. Courtesy the artist and Lisson Gallery.



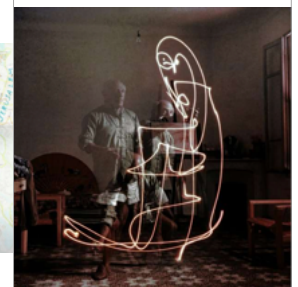
Esther Ferrer, *Le chemin se fait en marchant*, 2000-2015. Action protocolaire.



David Hockney, *Do remember they can't cancel the spring*, 2020. David Hockney iPad drawing



Francis Alÿs (1959-), Sometimes doing something poetic can become political and sometimes doing something political can become poetic, action réalisée les 4 et 5 juin 2004 à Jérusalem



Gjon Mili, photographies de Picasso dessinant avec de la lumière, 1949. Life Magazine.

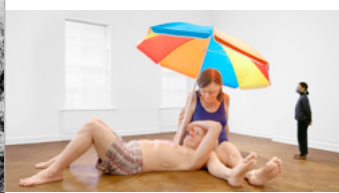


Programme de première enseignement de spécialité
Domaines de l'investigation et de la mise en œuvre des langages et des pratiques plastiques: outils, moyens, techniques, médiums, matériaux, notions au service d'une création à visée artistique :

La représentation, ses langages, moyens plastiques et enjeux artistiques
Rapport au réel : mimesis, ressemblance, vraisemblance et valeur expressive de l'écart



Joseph Nicéphore Niépce, *Point de vue du Gras*, 1827. Héliographie (surface d'étain recouverte de bitume de Judée), 16,5 x 20 cm. Harry Ransom Center de l'université du Texas à Austin, Texas, États-Unis). Tirage réalisé en 1952. 16.2 x 20.2 x 0.15 cm. retouché par



Ron Mueck, *Couple Under an Umbrella*, 2013. Matériaux divers, 300 x 400 x 350 cm. Musée Voorlinden, Wassenaar, Pays-Bas.



Elmgreen & Dragset, *All Dressed Up*, 2022 Silicone, vêtements, tête de mascotte, dimension variable *Direction*, 2023 Porte en teck, poignées et charnières en métal,



Pablo Picasso, *Nature morte à la chaise cannée*, 1912. Huile et toile cirée sur toile encadrée de corde, 29x37 cm, Paris, musée national Picasso Paris



Programme de première enseignement de spécialité
Domaines de l'investigation et de la mise en œuvre des langages et des pratiques plastiques: outils, moyens, techniques, médiums, matériaux, notions au service d'une création à visée artistique :

La représentation, ses langages, moyens plastiques et enjeux artistiques
Représentation du corps et de l'espace : pluralité des approches et partis-pris artistiques



Jean-Dominique INGRES, La Grande Odalisque, 1814. Huile sur toile, 91 x 162 cm.



Henri CARTIER-BRESSON, Alberto Giacometti, 1961. Photographie argentique.



Guerrilla Girls, « Do Women Have To Get Naked to Get Into the Met. Museum? », 1989, affiche 280 x 710 mm. Collection Tate.



Raphaël, L'École d'Athènes, 1508-12. Fresque de 5m x 7,7 m. Musée du Vatican. Photographie, 158 x 280.



Yang Yongliang, *Artificial Wonderland II - From the New World*, 2014. Impression ultra giclée, 200 x 400 cm. Shanghai Gallery of Art.



Programme de première enseignement de spécialité
Domaines de l'investigation et de la mise en œuvre des langages et des pratiques plastiques: outils, moyens, techniques, médiums, matériaux, notions au service d'une création à visée artistique :

La figuration et l'image

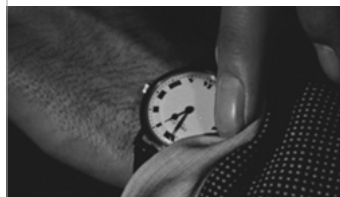
Figuration et construction de l'image : espaces narratifs de la figuration et de l'image, temps et mouvement de l'image figurative



Eadweard Muybridge, Sallie Gardner at a Gallop, 1872



Leandro ERLICH (1973 -), *Bâtiment*, 2004 et 2011, installation, Paris, un miroir monumental incliné reflète le décor d'une façade horizontale.



Christian Marclay, *The Clock*, 2010. Installation multimédia, vidéo mono-canal avec son stéréo, boucle de 24heures. Courtesy de l'artiste et de la galerie Paula Cooper, New York.



Roman Opalka (1931-2011), (Détails) 2075998, 2081397, 2083115, 4368225, 4513817, 4826550, 5135439 et 5341636), 1965 - 2011. Photographie, 24 x 30,50 cm chacune.



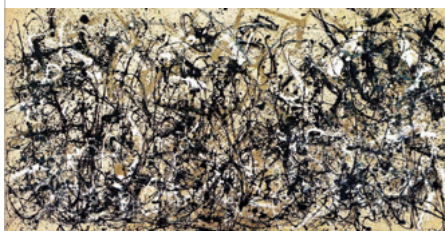
Programme de première enseignement de spécialité
Domaines de l'investigation et de la mise en œuvre des langages et des pratiques plastiques: outils, moyens, techniques, médiums, matériaux, notions au service d'une création à visée artistique :

La figuration et l'image

Passages à la non-figuration : perte ou absence du référent, affirmation et reconnaissance de l'abstraction



Vassily KANdInSKy (1866-1944), *Jaune-Rouge-Bleu*, 1925, 128 x 201,5 cm, huile sur toile, centre national d'art et de culture Georges-Pompidou, Paris.



Jackson POLLoCK (1912-1956), *Autumn Rhythm (Number 30)*, 1950, 267 x 526 cm, peinture vinylique et huile sur toile.



Nicolas de Staël, *Le Concert*, 1955. Huile sur toile, 350 x 600 cm, Antibes, Musée Picasso.



Programme de première enseignement de spécialité
Domaines de l'investigation et de la mise en œuvre des langages et des pratiques plastiques: outils, moyens, techniques, médiums, matériaux, notions au service d'une création à visée artistique :

La matière, les matériaux et la matérialité de l'œuvre

Propriétés de la matière et des matériaux, leur transformation : états, caractéristiques, potentiels plastiques




				
<p>Groupe au Feuillage en Broderie, Triptyque de la Vierge à l'Enfant, vers 1490. Huile sur bois, 105 x 86 cm. Palais des Beaux-Arts, Lille.</p>	<p>Wolfgang Laib, <i>Cinq montagnes qu'on ne peut escalader</i>, 1984, Pollen de noisetier. Hauteur : 7 cm</p>	<p>Anish Kapoor, <i>Leviathan</i> (Vue intérieure de l'œuvre), Monumenta 2011. Installation. PVC rouge gonflé, de 12 tonnes, d'une hauteur maximale de 35 m et d'un volume de 72 000 m3. Nef du Grand Palais, 13 500 m².</p>	<p>Anish Kapoor, <i>Shooting into the Corner</i>, 2008-2009, techniques mixtes, dimensions variables (Courtesy Kapoor Studio)</p>	<p>Camille CLAUDEL, <i>La Vague ou les Baigneuses</i>, 1897. Marbre-onyx - Bronze. H. : 69,5 cm ; L. : 39 cm ; P. : 63 cm. Paris, musée Rodin.</p>



Programme de première enseignement de spécialité
Domaines de l'investigation et de la mise en œuvre des langages et des pratiques plastiques: outils, moyens, techniques, médiums, matériaux, notions au service d'une création à visée artistique :

La matière, les matériaux et la matérialité de l'œuvre

Élargissement des données matérielles de l'œuvre : intégration du réel, usages de matériaux artistiques et non- artistiques

		
<p>Marcel Duchamp, <i>Fontaine</i>, 1917 / 1964. Ready-made. Réplique exécutée d'après la photographie de l'original prise en 1917 par Alfred Stieglitz, et réalisée sous la direction de Marcel Duchamp en 1964 par la Galerie Schwarz de Milan. R. Mutt signifierait en langage populaire « imbécile » ou « batard ».</p>	<p>Martial Raysse, <i>soudain l'été dernier</i>, 1963, Peinture acrylique sur toile, photographie, chapeau de paille, serviette éponge. 106 x 227 x 58 cm, centre Pompidou, Paris</p>	<p>Lynne Hull, <i>Lightning Raptor Roost</i>, 1990. Bois, métal, latex. Plateforme permettant aux rapaces de nicher le long de la route 80 dans le Wyoming.</p>



Programme de première enseignement de spécialité
Domaines de l'investigation et de la mise en œuvre des langages et des pratiques plastiques: outils, moyens, techniques, médiums, matériaux, notions au service d'une création à visée artistique :

La matière, les matériaux et la matérialité de l'œuvre

Reconnaissance artistique et culturelle de la matérialité et de l'immatérialité de l'œuvre : perception et réception, interprétation, dématérialisation de l'œuvre

				
<p>Giuseppe Arcimboldo, <i>L'Eau</i>, 1568. Huile sur toile, 66,5 x 50,5 cm. Kunsthistorisches Museum, Vienne</p>	<p>Dora Maar, <i>Sans titre [Main-coquillage]</i>, vers 1934, négatif gélatino-argentique sur support souple, 23,4 x 17,5 cm. Collection Centre Pompidou, Paris.</p>	<p>Hicham Berrada, <i>Mesk-Ellil</i>, 2015. Installation, 7 terrariums de 200x50x250 cm, leds bleues «clair de lune», éclairage horticoles, temporisateur et Cestrum nocturnum (jasmin à floraison nocturne). La Sucrière, 13e Biennale de Lyon.</p>	<p>Andy Warhol, <i>Boîtes de savon Brillo</i>, 1964, Boîtes de contre-plaqué avec sérigraphie et acrylique, boîte: 43.2 x 43.2 x 35.6 cm chacune, Musée des beaux-arts du Canada.</p>	<p>Jason Michael Allen, <i>Théâtre d'opéra spatial</i>, septembre 2022. Art généré par intelligence artificielle : midjourney. Concours « arts numériques/photographie manipulée numériquement » de la Colorado State Fair.</p>



Programme de première enseignement de spécialité
Domaines de la présentation des pratiques, des productions plastiques et de la réception du fait artistique : les relations entre l'œuvre, l'espace, l'auteur, le spectateur

La présentation et la réception de l'œuvre

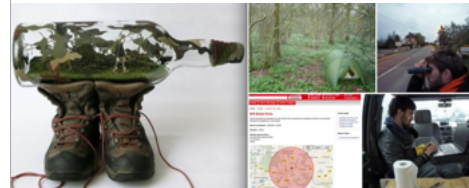
Conditions et modalités de la présentation du travail artistique: éléments constitutifs, facteurs ou apports externes



Jan van Eyck, *Les Epoux Arnolfini*, 1434 Huile sur bois, 82,2 x 60 cm National Gallery, Londres, Royaume-Uni



Tim Noble et Sue Webster, *Dirty white trash with gulls*, 1998. Installation, 6 mois de collecte de déchets des artistes, 2 mouettes naturalisées (taxidermie), projecteur lumineux, dimensions variables. Collection des artistes.



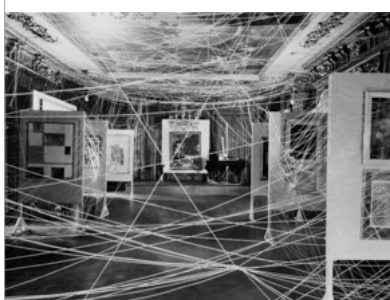
Laurent TIXADOR, *Bouteille, La chasse à l'homme*, 2011. Chaussures, bouteille et divers matériaux + 1 dvd moyen métrage édition de 7 55 x 65 x 40 cm, pièce unique



Programme de première enseignement de spécialité
Domaines de la présentation des pratiques, des productions plastiques et de la réception du fait artistique : les relations entre l'œuvre, l'espace, l'auteur, le spectateur

La présentation et la réception de l'œuvre

Sollicitation du spectateur: stratégies et visées de l'artiste ou du commissaire d'exposition ou du diffuseur (éditeur, galerie...)



DUCHAMP Marcel (1887-1968), *Le Fil (Mile of String)*, 1942. Installation dès le vernissage de l'Exposition *First Papers of Surrealism*, New-York, octobre-novembre 1942.



Tomás Saraceno, *Cloud Cities*, 2011. Vue de l'installation © Hamburger Bahnhof, Berlin



Hicham Berrada, *Mesk-Ellil*, 2015. Installation, 7 terrariums de 200x50x250 cm, leds bleues «clair de lune», éclairage horticoles, temporisateur et *Cestrum nocturnum* (jasmin à floraison nocturne). La Sucrière, 13e Biennale de Lyon.



Marina Abramovic et Ulay *Imponderabilia*, 1977. Performance, Galleria d'Arte Moderna de Bologne

Lors de l'ouverture de l'exposition de juin 1997 à la Galleria d'Arte Moderna de Bologne, Abramovic/Ulay se tiennent nus face à face à l'entrée, de sorte que les visiteurs, soient forcé de se faufiler entre eux deux pour entrer.



Programme de première enseignement de spécialité
Domaines de la présentation des pratiques, des productions plastiques et de la réception du fait artistique : les relations entre l'œuvre, l'espace, l'auteur, le spectateur

La monstration et la diffusion de l'œuvre, les lieux, les espaces, les contextes

Contextes d'une monstration de l'œuvre : lieux, situations, publics



Le Bernin (Gian Lorenzo Bernini), *L'extase (transverbération) de Sainte Thérèse*, 1647-1652, Marbre blanc et métal doré, environ 350 cm x 200 cm x 20 cm, Eglise Santa Maria della Vittoria, chapelle Cornaro, Rome



Anish Kapoor, *Leviathan (Vue intérieure de l'œuvre)*, Monumenta 2011.

Installation. PVC rouge gonflé, de 12 tonnes, d'une hauteur maximale de 35 m et d'un volume de 72 000 m³. Nef du Grand Palais, 13 500 m².



Louis CARROGIS dit CARMONTELLE, (1717-1806), *Les Quatre Saisons*, 1798, transparent long de 42 mètres, aquarelle, gouache et encre de Chine sur 119 feuilles de papier doublé de soie, Sceaux, musée du Domaine départemental.

Présentation du transparent *Les Quatre Saisons* dans la boîte conçue pour l'exposition « Le voyage en images de Carmonnelle, divertissements et illusions au Siècle des lumières », en 2008, Musée du Domaine départemental de Sceaux, France.

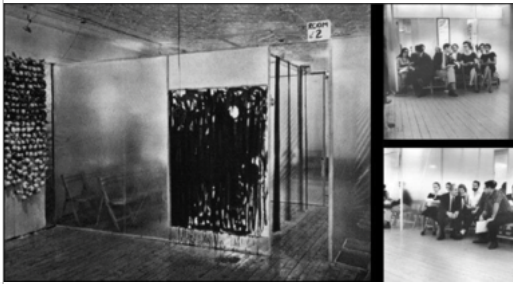


Olafur Eliasson *L'Atelier élargi (The Expanded Studio)*, 2019. Vue de l'installation : Guggenheim Bilbao Museoa, 2020

Programme de première enseignement de spécialité
Domaines de la présentation des pratiques, des productions plastiques et de la réception du fait artistique : les relations entre l'œuvre, l'espace, l'auteur, le spectateur



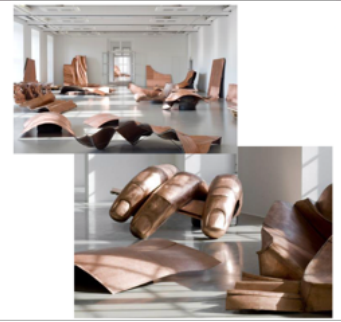
La monstration et la diffusion de l'œuvre, les lieux, les espaces, les contextes
Fonctions et modalités de l'exposition, de la diffusion, de l'édition, dispositifs et concepteurs : visées, modalités, langages



Robert Morris, *Card File (Fichier)*, 11 juillet 1962 - 31 décembre 1962. Métal, bois, papier. 68,5 x 27 x 4



Agnes Denes, *Wheatfield - A Confrontation : Battery Park Landfill, Downtown Manhattan, 1982*



Danh Vo, *We the people*, 2010-2014. Réplique à l'échelle 1:1 de la Statue de la

Programme de première enseignement de spécialité
Domaines de la présentation des pratiques, des productions plastiques et de la réception du fait artistique : les relations entre l'œuvre, l'espace, l'auteur, le spectateur



La réception par un public de l'œuvre exposée, diffusée ou éditée
Monstration de l'œuvre vers un large public ; faire regarder, éprouver, lire, dire l'œuvre exposée, diffusée, éditée, communiquée



Claude MONET (1840-1926), Cycle des Nymphéas du musée de l'Orangerie, entre 1897 et 1926, huile sur toile, H. : 1,97 m, L. : environ 100 m linéaire, surface environ 200 m2. Paris, musée de l'Orangerie.

la fin de la faim dans le monde.



Abraham POINCHEVAL & Laurent TIXADOR, *L'Inconnu des grands horizons*, 2002. Livre, 76 pages dont un cahier central de 35 photographies couleur, 7 dessins noir et blanc en texte. Paris - Michel Baveray éditeur. Du 1er octobre au 17 décembre 2002, Laurent Tixador et Abraham Poincheval, munis d'une simple boussole, ont entrepris de relier Nantes à Metz via Caen en ligne droite.



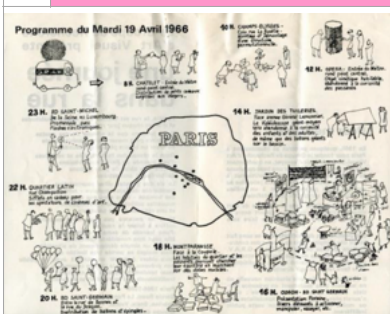
On KAWARA, *I Got Up* (serie), 1968-79. Carte postale, Courtesy Keiji and Sawako Usami Collection.

L'artiste envoie également deux cartes postales portant la date et le texte I GOT UP (je me suis levé) avec l'heure et l'adresse.

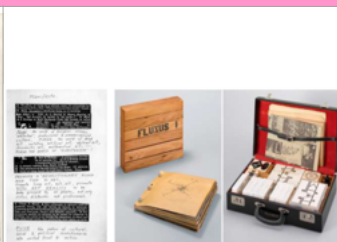
Programme de première enseignement de spécialité
Domaines de la présentation des pratiques, des productions plastiques et de la réception du fait artistique : les relations entre l'œuvre, l'espace, l'auteur, le spectateur



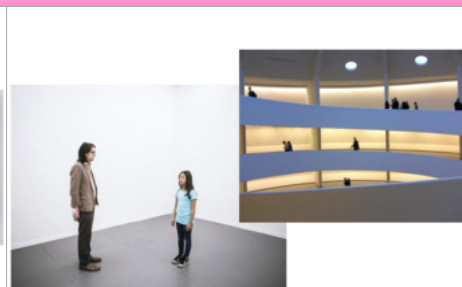
La réception par un public de l'œuvre exposée, diffusée ou éditée
L'exposition comme dispositif de communication ou de médiation, de l'œuvre et de l'art : écrits, traces et diffusions, formes, temporalités et espaces



GRAV, Programme du GRAV « Une Journée dans la rue », mardi 19 avril 1966, fonds Pierre Restany, dépliant papier, Archives de la critique d'art. A chaque "station", le spectateur est invité à redécouvrir l'espace de la ville (à 8h, 10h, 12h, 14h, 16h, 18h, 20, 22h et 23h) en tissant une sorte de fil d'Ariane



George MACIUNAS, Manifeste Fluxus, 1963, et édition des boîtes Fluxus.



Tino Sehgal, *This Progress*, 2006. Situation construite. Musée Guggenheim de New York. Le visiteur est accueilli à la base de la spirale du musée vidé de ses œuvres par un enfant qui demande à un petit groupe de personnes ce qu'est le progrès. Ils entament ainsi une conversation en faisant l'ascension de la spirale. Un adolescent prend la place de l'enfant en continuant la discussion puis ils rencontrent un adulte et enfin une personne âgée qui termine avec eux la montée. Les œuvres de Sehgal ne sont documentées que dans la



Barbara KRUGER (1945-), *Untitled (Sans titre)*, 1994-95, dimensions variables, installation de sérigraphies photographiques sur papier. Coloane.

Programme de première enseignement de spécialité
Domaines de la formalisation des processus et des démarches de création : penser l'œuvre, faire œuvre



L'idée, la réalisation et le travail de l'œuvre
Projet de l'œuvre : modalités et moyens du passage du projet à la production artistique, diversité des approches



Francis ALÿS, *Sometimes doing something leads to nothing, Paradox of Praxis*, 1997.

Robert Smithson, *Spiral Jetty*, 1970. Boue, de cristaux de sel, de rochers de basalte, de bois et d'eau, 450 m de long x 4,5 m de large, Grand lac salé, Utah, USA

Robert Morris, *Card File (Fichier)*, 11 juillet 1962 - 31 décembre 1962. Métal, bois, papier. 68,5 x 27 x 4 cm. Centre Pompidou.

Auguste Rodin, *La Porte de l'Enfer*, 1880-1890. Sculpture en haut-relief, H. 635 cm ; L. 400 cm ; P. 85 cm. (presque achevé en 1888 en plâtre et retouché par l'artiste jusqu'à sa mort). Fonte en 1917.

Programme de première enseignement de spécialité
Domaines de la formalisation des processus et des démarches de création : penser l'œuvre, faire œuvre



La création à plusieurs plutôt que seul
Contextes et dynamiques de collaboration et co- création : situations et modalités d'association, visées et compétences associées, auteurs et signatures



Pierre Huygue, *After A Life Ahead*, 2017. Installation. Sol en béton de patinoire, jeu de logique, ammoniac, sable, argile, eau phréatique, bactéries, algues, abeilles, aquarium, verre noir commutable, textile Conus, GloFish, incubateur, cellules cancéreuses humaines, algorithme génétique, réalité augmentée, structure de plafond automatisée, pluie. Münster's Skulptur Projekte.

Joseph Beuys, *7000 chênes*, 1982-87. Action. Documenta 7, Cassel, Friedrichsplatz.

Guerrilla Girls, « *Do Women Have To Get Naked to Get Into the Met. Museum?* », 1989, affiche 280 x 710 mm. Collection Tate.

Tino Sehgal, *This Progress*, 2006. Situation construite. Musée Guggenheim de New York

Programme de première enseignement de spécialité
Questionnements artistiques interdisciplinaires



Liens entre arts plastiques et architecture, paysage, design d'espace et d'objet



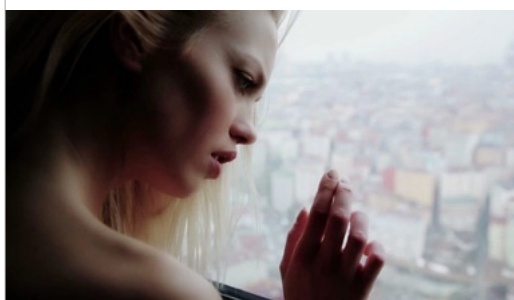
Nancy Holt. *Sun Tunnels*, 1976. Earthwork, 4 tubes de béton, disposés en croix. États-Unis, désert de l'Utah.

Kurt SCHWITTERS, *Merzbau*, 1923-1933, maison de l'artiste à Hanovre, 1932.



Programme de première enseignement de spécialité
Questionnements artistiques interdisciplinaires

Liens entre arts plastiques et cinéma, animation, image de synthèse, jeu vidéo



Clément COGITORE, *The Evil Eye*, 2018. Installation vidéo HD 16:9, couleurs, 15 mn.

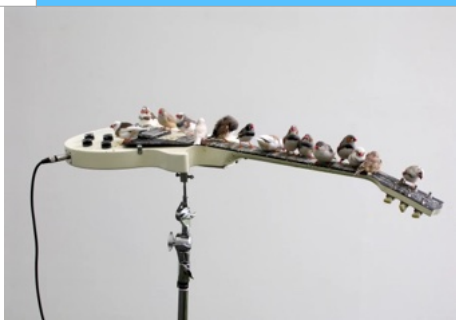


Douglas Gordon, *24 Hour Psycho*, 1993. Installation vidéo, 24h. Projeté au MoMA de New York en 2006.



Programme de première enseignement de spécialité
Questionnements artistiques interdisciplinaires

Liens entre arts plastiques et théâtre, danse, musique



Céleste Boursier-Mougenot, *From here to ear*, du 9 mai au 22 novembre 2015. Installation sonore, guitares électriques reliées à des haut-parleurs, oiseaux (madarin), Biennale de Venise.



Nam June Paik et Charlotte Moorman, *Concerto for TV Cello and Videotapes* (1971)



Programme de première enseignement de spécialité
Champ des questionnements artistiques transversaux
L'artiste et la société : faire œuvre face à l'histoire et à la politique



Dorothea Lange, *Migrante mère de famille. Cueilleuse de petits pois. Sans ressources. Mère de sept enfants. Age : 32 ans, 1937* (tirage moderne). The Dorothea Lange Collection, Oakland Museum of California.



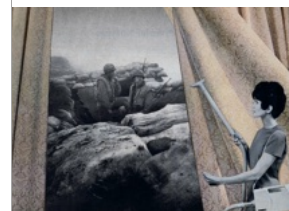
François RUDE, *La Marseillaise*, 1833 - 36. Haut-relief en pierre, 12,7m, Paris, arc de triomphe de l'Étoile.



Marina Abramović. *Balkan Baroque*. 1997. Performance. L'artiste, assise sur un tas d'os de bovins, nettoie le cartilage en réponse aux massacres qui ont eu lieu dans les Balkans et qui déchiraient son pays natal, l'ex-Yougoslavie



Agnes Denes. *Wheatfield - A Confrontation : Battery Park Landfill, Downtown Manhattan*, 1982. Photographies (C-print, 76,2 x 101 cm) d'une action (0,8 hectares de blé planté et récolté par l'artiste sur la décharge de Battery Park à Manhattan • Commande du Public Art Fund, New York.



Martha Rosler, *Cleaning the Drapes*, photomontage issu de la série « House Beautiful: Bringing the War Home » , 1967-1972



Programme de première enseignement de spécialité
Champ des questionnements artistiques transversaux
L'art, les sciences et les technologies ; dialogue ou hybridation



- Art Orienté Objet, *Que le cheval vive en moi*, 2011.
Performance filmée.



- Julian Melchiorri, *Silk Leaf*, 2014. Feuilles bioniques en polymère transparent, protéines de soie et chloroplastes, Julian paul, Londres



Programme de première enseignement de spécialité
Champ des questionnements artistiques transversaux
Mondialisation de la création artistique : métissages ou relativité des cultures du monde



REMBRANDT, *Portrait de l'artiste en costume oriental*, 1631, huile sur bois, 63 x 56 cm.



KEHINDE WILEY, *Napoleon leading the army over the Alps*, 2005, huile sur toile.