

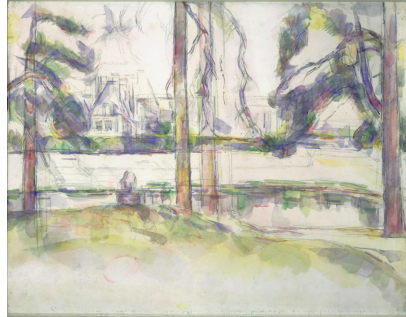


Programme de terminale enseignement optionnel
Domaines de l'investigation et de la mise en œuvre des langages et des pratiques plastiques: outils, moyens, techniques, médiums, matériaux, notions au service d'une création à visée artistique :

La représentation, ses langages, moyens plastiques et enjeux artistiques
Dessiner pour créer, comprendre, communiquer



Pierre Jacques, Album de dessins d'après l'antique, exécutés à Rome vers 1576



Paul Cézanne, Le Château de Fontainebleau, aquarelle et crayon, 1904-05



Programme de terminale enseignement optionnel
Domaines de l'investigation et de la mise en œuvre des langages et des pratiques plastiques: outils, moyens, techniques, médiums, matériaux, notions au service d'une création à visée artistique :

La représentation, ses langages, moyens plastiques et enjeux artistiques
Dessiner sur de nouveaux supports et formats à diverses échelles, avec de nouveaux outils dont les outils numériques



Richard Long, A Line Made by Walking, 1967, restitution photographique



Dennis Oppenheim, A feed-back situation, 1971, Photogramme tiré d'un film Super 8 mm, Dennis et Erik Oppenheim, Aspen, Colorado



Programme de terminale enseignement optionnel
Domaines de l'investigation et de la mise en œuvre des langages et des pratiques plastiques: outils, moyens, techniques, médiums, matériaux, notions au service d'une création à visée artistique :

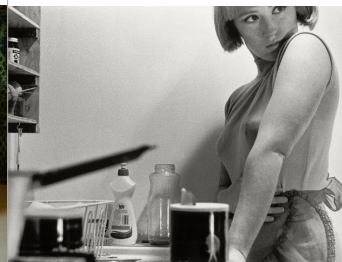
La représentation, ses langages, moyens plastiques et enjeux artistiques
Jouer avec des procédés et les codes de la représentation, affirmer des intentions



À droite : Magritte, Perspective II. *Le balcon de Manet*, 1950.
 À gauche : Manet, *Le Balcon*, 1868-1869.



Yinka Shonibare, *The Confession - Jardin d'amour*, 2007. Installation. Paris, musée du quai Branly - Jacques Chirac



Cindy Sherman, *Untitled Film Still #3*, 1977. Photographie argentique sur gélatine, 18 x 24 cm, New York, MoM



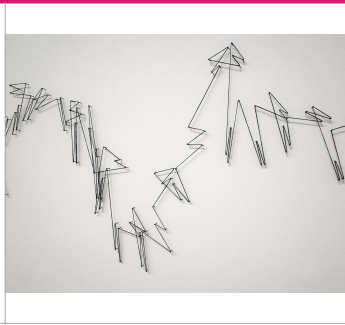
Chris Marker, *Lettre de Sibérie*, 1957, film, 67 mm, Argos Films.



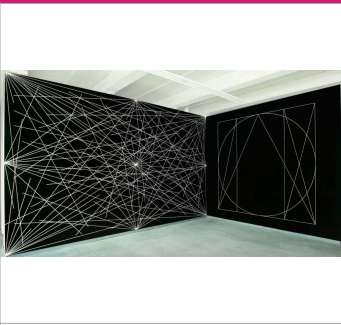
Programme de terminale enseignement optionnel
Domaines de l'investigation et de la mise en œuvre des langages et des pratiques plastiques: outils, moyens, techniques, médiums, matériaux, notions au service d'une création à visée artistique :
La représentation, ses langages, moyens plastiques et enjeux artistiques
Détourner, réinventer, croiser les modalités et les visées du dessin



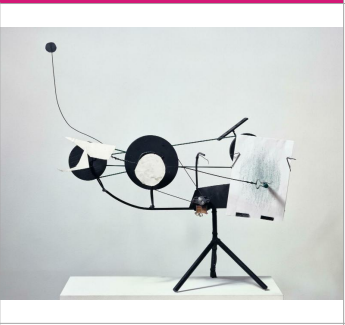
Patrick Tresset, *Human Study #2.d, La grande vanité au corbeau et au renard*, 2004-2017, trois robots, un renard et un corbeau empaillées, dessins sur papier, vue de l'exposition « Artistes et robots » au Grand Palais, Paris



Vera Molnar, *Promenade (presque) aléatoire*, 1998-1999. Algorithme, fil noir, clous, dimensions variables. Frac Lorraine.



Sol LeWitt (1928-2007), *Wall Drawing # 289*, craie blanche et peinture noire, MASS MoCA | Massachusetts Museum of Contemporary Art.



Jean Tinguely (1925, Suisse - 1991, Suisse), *Méta-matic n° 1*, 1959. Installation mixte, Métal, papier, crayon feutre, moteur, 96 x 85 x 44 cm. Paris, Collection Centre Pompidou.



Programme de terminale enseignement optionnel
Domaines de l'investigation et de la mise en œuvre des langages et des pratiques plastiques: outils, moyens, techniques, médiums, matériaux, notions au service d'une création à visée artistique :
La représentation, ses langages, moyens plastiques et enjeux artistiques
Faire dialoguer ou métisser diverses conceptions de la représentation



Betye SAAR, *Legends in Blue*, 2020. Allan Shafer. Courtesy of the artist and Roberts Projects, Los Angeles, Calif.



Hitomi Takeda, *La parade nocturne des cent démons dans les quartiers nord de Marseille* (détail), 2023. Impression panoramique, 600 x 84 cm. Médiathèque Salim Hatubou.



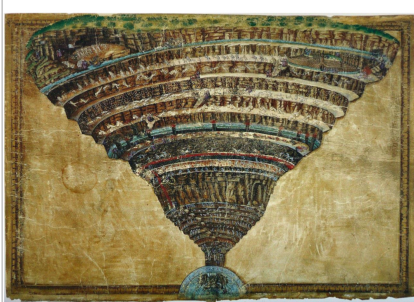
Vincent Van Gogh, *Amandier en fleurs*, 1890. Huile sur toile, 73,5 x 92 cm. Musée van Gogh, Fondation Vincent van Gogh, Amsterdam (Pays-Bas)



Yinka SHONIBARE, *Spacewalk*, 2002. Figures en fibre de verre, coton imprimé par cire, contreplaqué, vinyle, plastique, acier, 427 x 670 x 427 cm. Londres, Stephen Friedman Gallery.



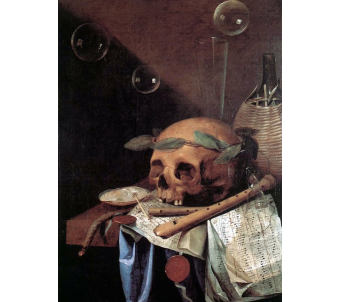
Programme de terminale enseignement optionnel
Domaines de l'investigation et de la mise en œuvre des langages et des pratiques plastiques: outils, moyens, techniques, médiums, matériaux, notions au service d'une création à visée artistique :
La figuration et l'image
Mobiliser, citer, recréer, détourner des codes de l'image, de la narration figurée ou de la non-figuration



Sandro Botticelli, *La Carte de l'Enfer*, 1480-1490, pointe d'argent, encre colorée à la détrempe, 33 x 47,5 cm, Bibliothèque apostolique vaticane



Robert Rauschenberg, *Retroactive II*, 1963, huile, encre et soie sur toile © MCA Chicago



Simon RENARD DE SAINT-ANDRÉ, *Vanitas*, 1650. Huile sur toile, 60 x 43 cm. Musée des Beaux-Arts de Lyon.



Programme de terminale enseignement optionnel
 Domaines de l'investigation et de la mise en œuvre des langages et des pratiques plastiques: outils, moyens, techniques, médiums, matériaux, notions au service d'une création à visée artistique :

La matière, les matériaux et la matérialité de l'œuvre
 Affirmer le potentiel plastique et artistique de la matérialité ou de l'immatérialité



Hicham Berrada, *Présage*, 2017. Vidéo 360° HD issue de performances. Bêcher, produits chimiques, caméra et projection en direct, 4 mn 50 s.



Giovanni Anselmo, *Senzo titolo (Struttura che mangia)*, 1968



Patrick Neu, *Armure en cristal*, 1995-1998. Cristal, plumes, dimensions variables. Collection Frac Lorraine.



Pierre BISMUTH, *To be or not to be*, 2006. Photographie NB éclairée sur caisson et Marker noir, 188 x 248 x 8,5 cm.



Programme de terminale enseignement optionnel
 Domaines de la présentation des pratiques, des productions plastiques et de la réception du fait artistique : les relations entre l'œuvre, l'espace, l'auteur, le spectateur

La présentation et la réception de l'œuvre
 La présentation de l'œuvre : Exposer, mettre en scène la production et la pratique, solliciter le spectateur



Hans Holbein le jeune, *Les Ambassadeurs*, 1533. Huile sur toile, 209 x 207 cm. Londres, National Gallery.



Jeffrey Shaw (né en 1944), *The Legible City*, 1989-91. Installation vidéo interactive



KLEIN Yves (1928-1962), *Sculpture tactile*, 1957/2014, boîte en bois peint, deux manchons pour y glisser les mains, divers objets à l'intérieur, 142 x 50 x 50 cm, découverte posthume.



Programme de terminale enseignement optionnel
 Domaines de la présentation des pratiques, des productions plastiques et de la réception du fait artistique : les relations entre l'œuvre, l'espace, l'auteur, le spectateur

La présentation et la réception de l'œuvre
 La réception par un public de l'œuvre exposée, diffusée ou éditée



Isidore Isou, *Commentaire sur Van Gogh n° 19*, 1985. Huile sur toile. AcquAviva Archives, Londres (n°9)



Nina Beier et Marie Lund, *The Imprint*, 2009. Performance orale et cartel, durée variable. Collec. Frac Lorraine.



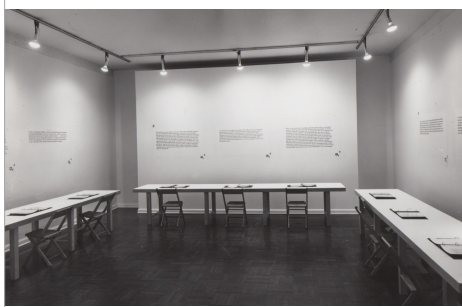
Programme de terminale enseignement optionnel

Domaines de la formalisation des processus et des démarches de création : penser l'œuvre, faire œuvre

L'idée, la réalisation et le travail de l'œuvre



Michel-Ange, *La Esclave s'éveillant*, 1513-30. Marbre, 277 cm. Florence, Galleria dell'Accademia



Joseph Kosuth, *The Ninth Investigation, Proposition One*, 1972. Installation. Castelli Gallery, New York.



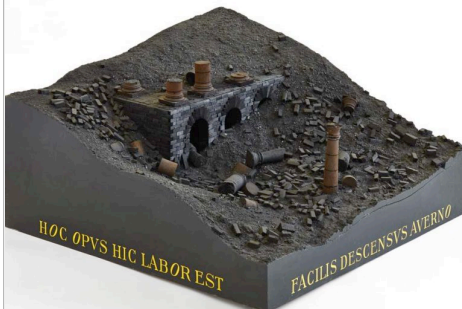
Programme de terminale enseignement optionnel

Domaines de la formalisation des processus et des démarches de création : penser l'œuvre, faire œuvre

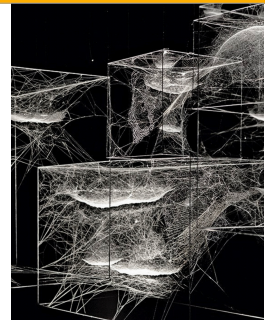
La création à plusieurs plutôt que seul



KAPROW Allan (1927-2006), *Yard*, 1961/1967. Happening. Pasadena (Californie), Recréation de l'œuvre née en 1961 à New York, cour de la Galerie Martha Jackson. Les visiteurs se déplacent tant bien que mal sur des piles de pneus qu'ils réarrangent à volonté.



Anne et Patrick POIRIER, *Facilis Descensus Averno*, 1986. Maquette en plâtre. Paris, Courtesy Galerie Mitterrand.



Tomás Saraceno, *On Air*, exposition personnelle au Palais de Tokyo, Paris, 2018 ; *Hyperweb of the present*, 2017. Courtesy de l'artiste, de la Biennale de Lyon 2017

L'artiste met en scène des structures sur lesquelles les araignées pourront venir tisser leurs toiles.

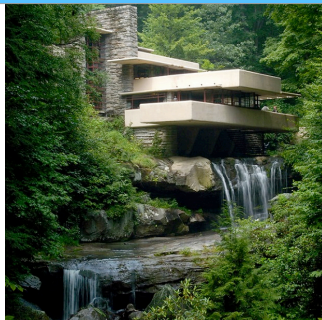


Programme de terminale enseignement optionnel
Questionnements artistiques interdisciplinaires

Liens entre arts plastiques et architecture, paysage, design d'espace et d'objet : intégrer une œuvre ou un objet à un environnement



Giambologna, *Il Colosso dell' Appennino (Colosse de l'Apennin)*, 1579 à 1583. Sculpture. 14 m de haut.

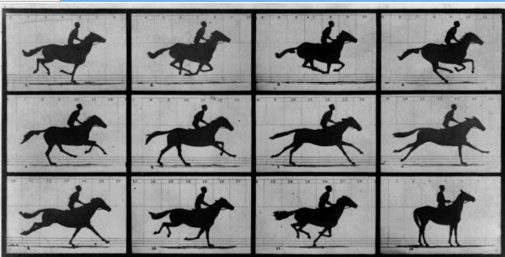


Frank Lloyd Wright, *La maison sur la cascade (Fallingwater)*, 1935-1939. Mill Run, Pennsylvanie, Etats-Unis.



Programme de terminale enseignement optionnel
Questionnements artistiques interdisciplinaires

Liens entre arts plastiques et cinéma, animation, image de synthèse, jeu vidéo



MUYBRIDGE Eadweard (1830-1904), *The Horse in Motion (Le cheval en mouvement)*, "Sallie Gardner", 12 photographies prises au 1/200ème de seconde le 19 juin 1878 avec 12 appareils au déclenchement successif (séquence).



Pierre Huyghe, *Remake*, 1994-95. Vidéo, Hi8/Master Beta digital, 100 mn. Courtesy Pierre Huyghe & Marian Goodman Gallery, New York & Paris.



Jakob Kudsk Steensen, *Re-Animated*, 2018-19, installation de réalité virtuelle, couleur et son, 18 min



Programme de terminale enseignement optionnel
Se construire comme spectateur sensible et critique : études de cas
Expérience de la perception : défendre la singularité de son regard, sa sensibilité, ses intuitions ; éprouver diverses positions entre contemplation, immersion, participation. Ancrer des interprétations personnelles sur des savoirs.



Dan Graham, *Present Continuous Past(s)*, 1974. Installation vidéo circuit fermé 1 caméra noir et blanc, 1 moniteur noir et blanc, 2 miroirs, 1 microprocesseur



Tomás Saraceno, *Algo-r(h)i(y)thms*, 2018. Installation. Exposition On Air au Palais de Tokyo.



KLEIN Yves (1928-1962), *Sculpture tactile*, 1957/2014, boîte en bois peint, deux manchons pour y glisser les mains, divers objets à l'intérieur, 142 x 50 x 50 cm, découverte posthume.



Programme de terminale enseignement optionnel

Se construire comme spectateur sensible et critique : études de cas

Partage du sensible : accueillir les divergences entre spectateurs. Construire des coopérations interprétatives. Développer des liens citoyens, des actions, avec l'art et les oeuvres.



Lygia Clark, *Baba antropofágica*, 1973.
Photographies des performances réalisées à Paris ;
Rede de elásticos (Elastic Net). 1974. Elastic.
Variable dimensions. Courtesy Associação Cultural
"O Mundo de Lygia Clark"



Tino Sehgal, *This Progress*, 2006.
Situation construite. Musée Guggenheim
de New York



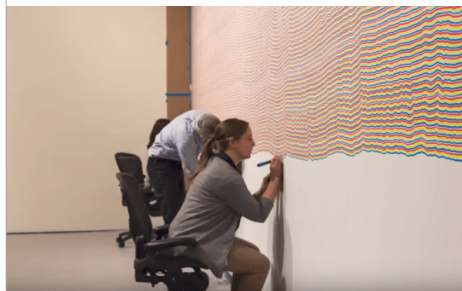
Programme de terminale enseignement optionnel

Se construire comme spectateur sensible et critique : études de cas

Émancipation du spectateur : dépendre d'une posture héritée d'une tradition ou d'une convention. S'affranchir d'un discours normé sur l'oeuvre. Décider librement d'être regardeur ou de s'associer à une création, de devenir co-auteur



Joseph Beuys, *7000 chênes*, 1982-87. Action.
Documenta 7, Cassel, Friedrichsplatz.



Sol LEWITT, *Wall Drawing #797*, 1995
En suivant le protocole écrit par l'artiste, 49
étudiants de l'Université du Texas ont réalisé
pendant 11 jours une version de Wall Drawing
797 au Blanton Museum of Art en 2014.