

Cycle de webinaire : Transition des destinations de montagne,  
Regards théoriques sur des marches d'approche  
Episode #4 – 8 avril 2025

# La démarche de territoire durable Méribel 2038

Julie Molinier, Dominique Kreziak



# L Intervenants



**Dominique Kréziak :**

Professeure des Universités en science de gestion

Directrice scientifique de la chaire tourisme durable FUSMB

**Thèmes de recherche :** consommation durable et tourisme

[dominique.kreziak@univ-smb.fr](mailto:dominique.kreziak@univ-smb.fr)



**Julie Molinier**

Directrice équipements station et aménagement durable à Méribel

Pilotage de la transition écologique

[julie.molinier@mairiedesallues.fr](mailto:julie.molinier@mairiedesallues.fr)

# L Pourquoi étudier le cas Méribel 2038 ?

- Un sujet de recherche plus global pour la chaire Tourisme Durable : comment les destinations de montagne s'approprient le sujet de la transition environnementale ?
- Observer les processus pour faciliter les transferts d'expériences et de bonnes pratiques
- Proposer une lecture plus globale, au-delà des cas particuliers, sur le changement comportemental et la transition
- Une restitution à deux voix

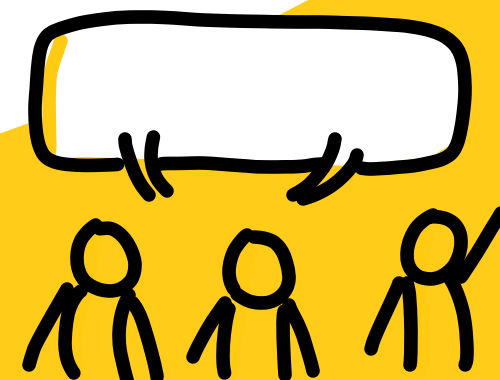


*Donnons du cœur à l'avenir*

# MÉRIBEL 2038

Webinaire  
8 avril 2025

Julie MOLINIER

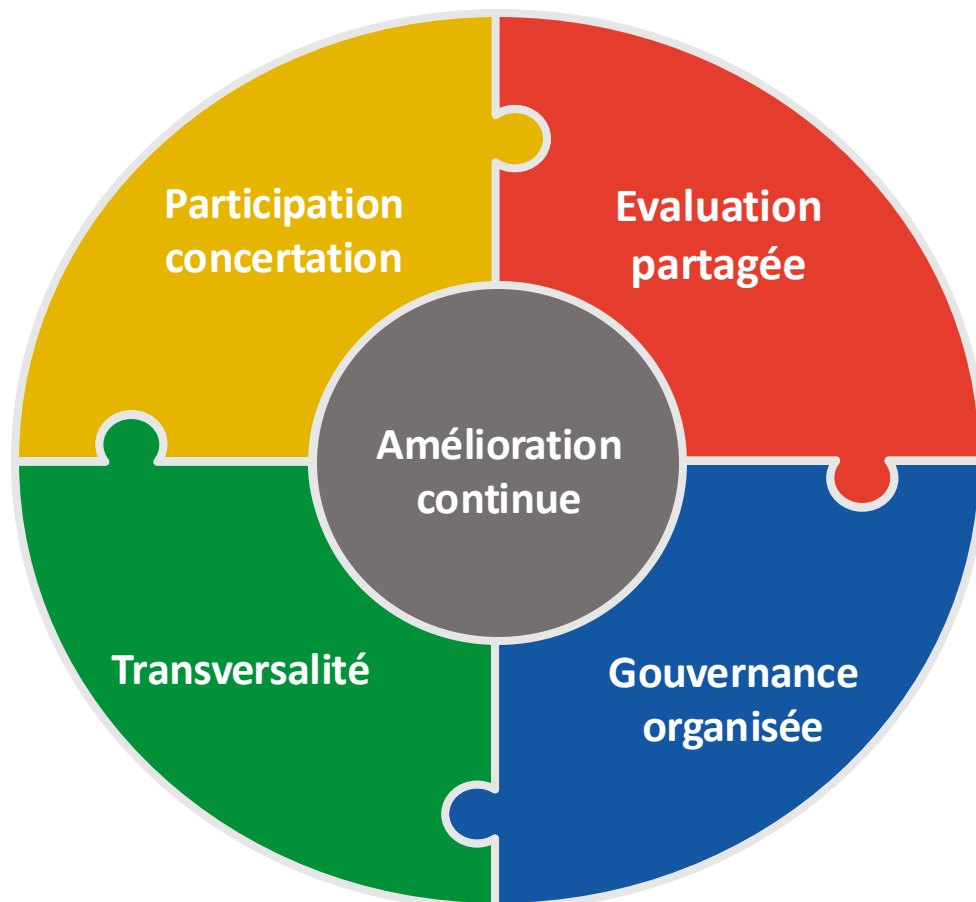


# MÉRIBEL 2038 EN BREF

- ✓ **Démarche engagée en 2021** : délibération de principe
- ✓ **Transition écologique et sociale du territoire**
- ✓ **100 ans de la station**
- ✓ **Démarche de progrès** qui n'oppose pas développement, environnement, économie et social, mais qui recherche les **points d'équilibre**
- ✓ **Des principes structurants forts**



# LES 5 PILIERS DE LA DÉMARCHE



## Pilotage par la Mairie

Démarche concertée visant la participation du plus grand nombre

Démarche globale, intégratrice, multithématique et partenariale traduite dans des plans d'actions successifs

Des indicateurs de suivi pour mesurer les actions et leurs effets  
+ Rendre compte, informer

Corriger, adapter



# LES ACTEURS DE LA DÉMARCHE



LES ÉLUS ET LES AGENTS DE  
LA MAIRIE

## 2 états des lieux fondateurs

Plus de **20 séances de travail** au sein  
des **commissions municipales**  
Nombreux **échanges techniques**



LES PARTENAIRES  
INSTITUTIONNELS ET LES SOCIO-  
PROFESSIONNELS

Plusieurs séries de réunions de travail avec  
chaque partenaire.

**12 partenaires contributeurs** au 1<sup>er</sup> plan  
d'actions, **19 en 2025**.



LES HABITANTS

**Un questionnaire en ligne** : 160 contributions  
**Ateliers Méribel 2038** : plus de 100 personnes  
aux 2 ateliers, un intérêt pour la démarche,  
des échanges autour des constats et des  
solutions possibles



LES TOURISTES ET LE GRAND  
PUBLIC

**Labellisation Flocon vert**  
A approfondir



# LES PARTENAIRES CONTRIBUTEURS



**Ils nous rejoignent en 2024**

**12 + 7 = 19 PARTENAIRES**



# Une stratégie et un premier plan d'actions 2022-2025

**4**  
AXES  
STRATÉGIQUES



**32**  
OBJECTIFS  
OPÉRATIONNELS



~~100~~ +10  
**110**  
ACTIONS



Un budget de plus de  
**45 M**  
D'EUROS  
cumulés sur 4 ans



**AXE 1 - TOUS IMPLIQUÉS !**



**AXE 2 - ADOPTER UN MODÈLE SOBRE ET DÉCARBONÉ**



**AXE 3 - PRÉSERVER BIODIVERSITÉ, ESPACES NATURELS ET RESSOURCES**



**AXE 4 - BIEN VIVRE AUX ALLUÉS**

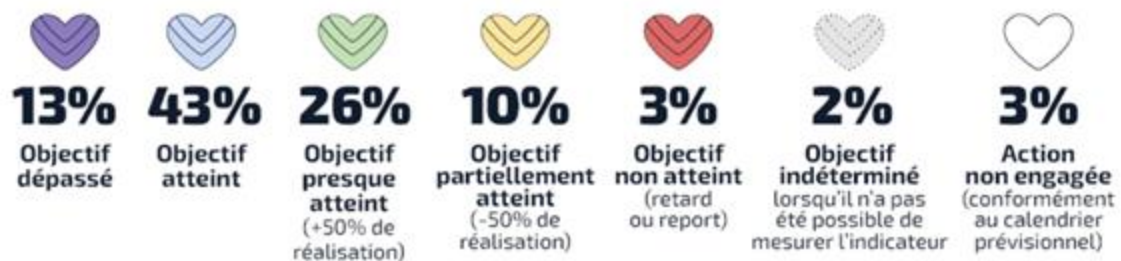


# LE 1<sup>ER</sup> PLAN D' ACTIONS M2038 EN BREF

- Des petites actions... des grosses actions...
- Quelques actions expérimentales...
- Des actions qui pré-existent et qui méritent d'être valorisées, parfois amplifiées...
- Des actions nouvelles
- Des thèmes à approfondir et à expertiser sur des sujets complexes, dépassant parfois le champ des prérogatives communales.
- Des perspectives pour les prochains plans d'actions



## AVANCEMENT GLOBAL 2024



## Synthèse du bilan d'avancement

En ligne sur le site internet de la Mairie  
Diffusé en toutes boîtes

## Bilan d'avancement exhaustif

En ligne sur le site internet de la Mairie

Vidéo didactique : <https://youtu.be/Pwuelqx0iQY>



# FLOCON VERT POURQUOI ?

## LE FLOCON VERT, continuité de Méribel 2038 pour la transition du territoire...

- Une **reconnaissance** par un label du travail engagé pour la transition du territoire : **donner à Méribel une visibilité** avec un label reconnu au niveau national,
- Un **processus complémentaire** à la démarche engagée jusqu'à aujourd'hui, pouvant apporter une **autre manière d'animer le territoire** et de **favoriser l'adhésion**,
- Avoir un **oeil extérieur sur le travail fait** à ce jour et une aide pour avancer,
- Intégrer le réseau des territoires engagés pour s'enrichir les uns les autres dans un but d'**amélioration continue**,
- Passer le territoire au prisme d'un **cahier des charges engageant** pouvant identifier de nouveaux sujets qui n'auraient pas été abordés dans le plan Méribel 2038,
- Conforter le territoire et ses parties prenantes sur une démarche de temps long pour **nourrir la démarche déjà engagée** et la volonté qu'elle soit progressive et itérative



# FLOCON VERT POURQUOI ?

LE FLOCON VERT, continuité de Méribel 2038 pour la transition du territoire...



*Donnons du cœur à l'avenir*



Mise en place d'une gouvernance croisée Méribel 2038 / Flocon vert

Élaboration, suivi et évolution du plan d'actions M38 (2026-2031) au regard du cahier des charges FV, des audits et des groupes de travail



# MERIBEL 2038 EN BREF

- Un projet **collectif** et de **longue haleine**, **itératif** et **nécessitant l'implication de toutes les strates de la société**.
- Une **multiplicité de sujets à traiter** impliquant un **besoin de structuration forte** entre les structures et au sein de chaque structure.
- Importance de **choisir ses combats** et de savoir renoncer, au moins temporairement, sur les sujets qui ne sont pas mûrs.
- Des **enjeu énormes** à appréhender avec réalisme et humilité mais qui **ne doivent pas démobiliser**.



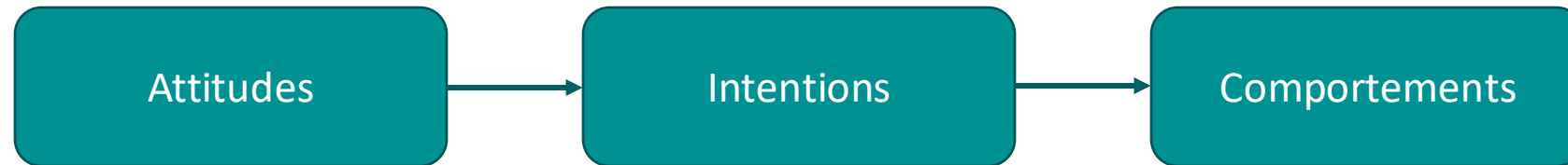


## Méthodologie

- Trois phases d'observations
  - Une quarantaine d'entretiens qualitatifs
  - Participation observante réunions publiques  
+ comité RSE des CMCM23
  - Ateliers prospectifs
- Mobilisation d'outils théoriques sur la transition et le changement comportemental:
    - L'approche par les utopies réelles
    - **La théorie de l'action planifiée**

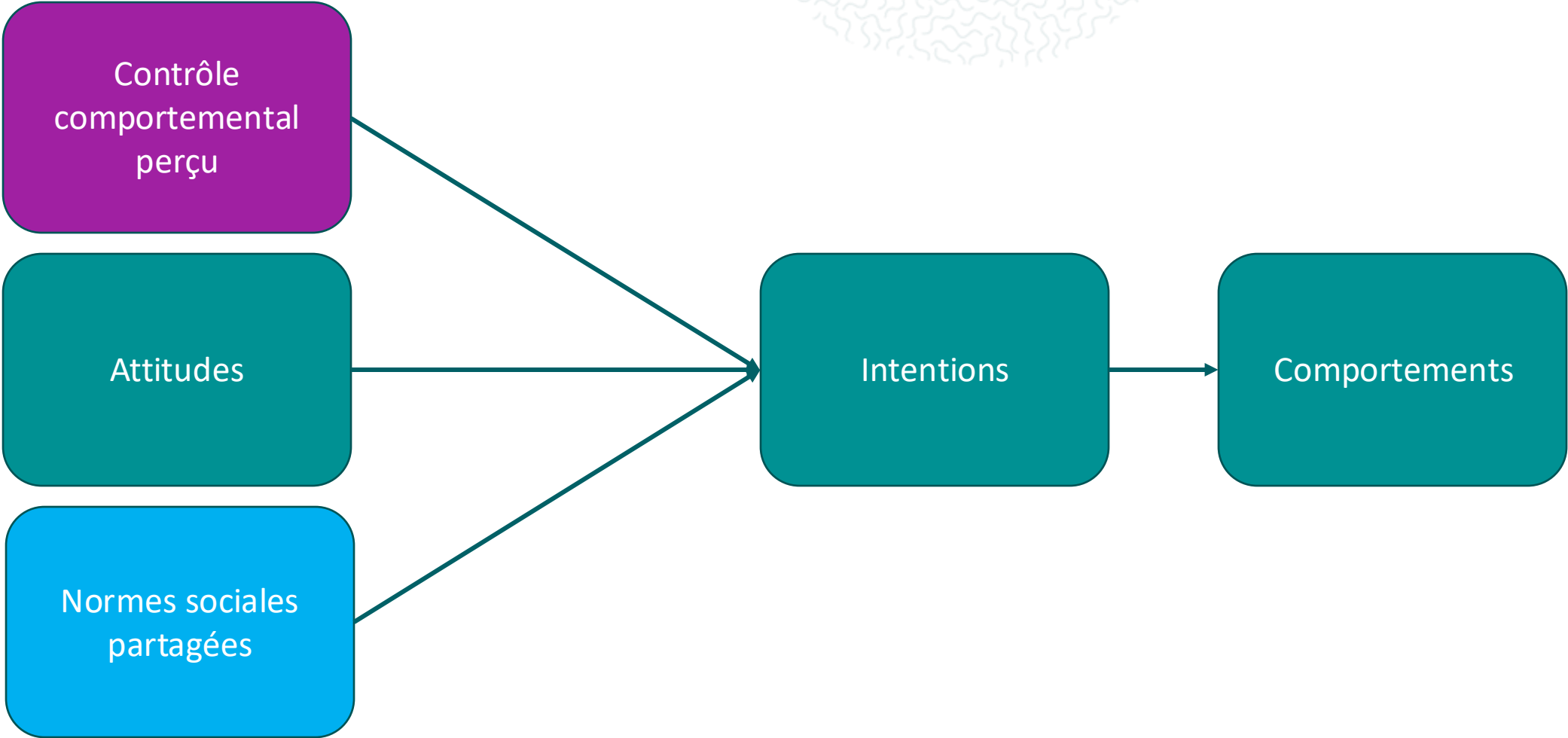


## Le modèle classique de changement de comportement



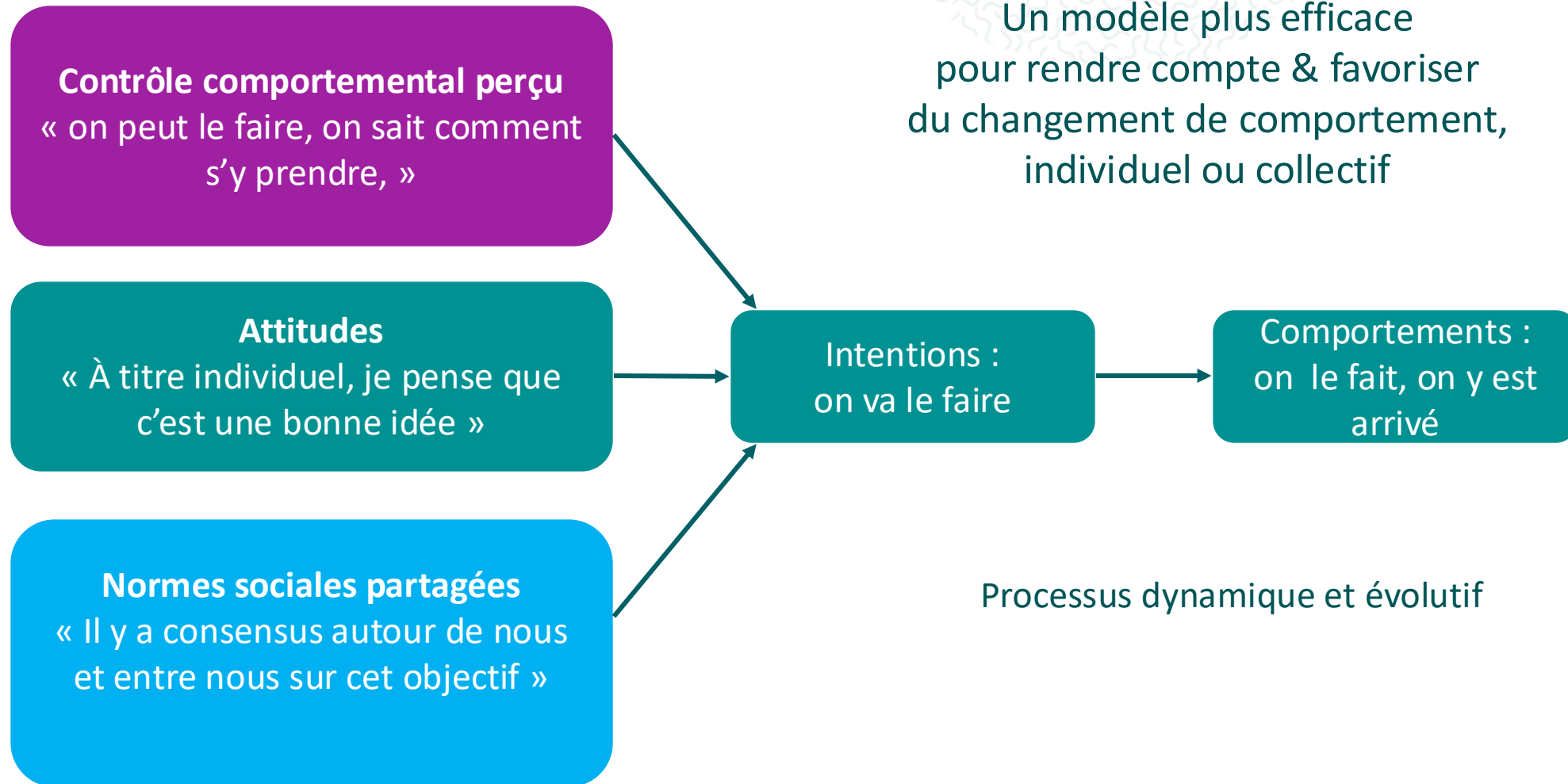
Et ses limites

# La théorie de l'action planifiée



# La théorie de l'action planifiée

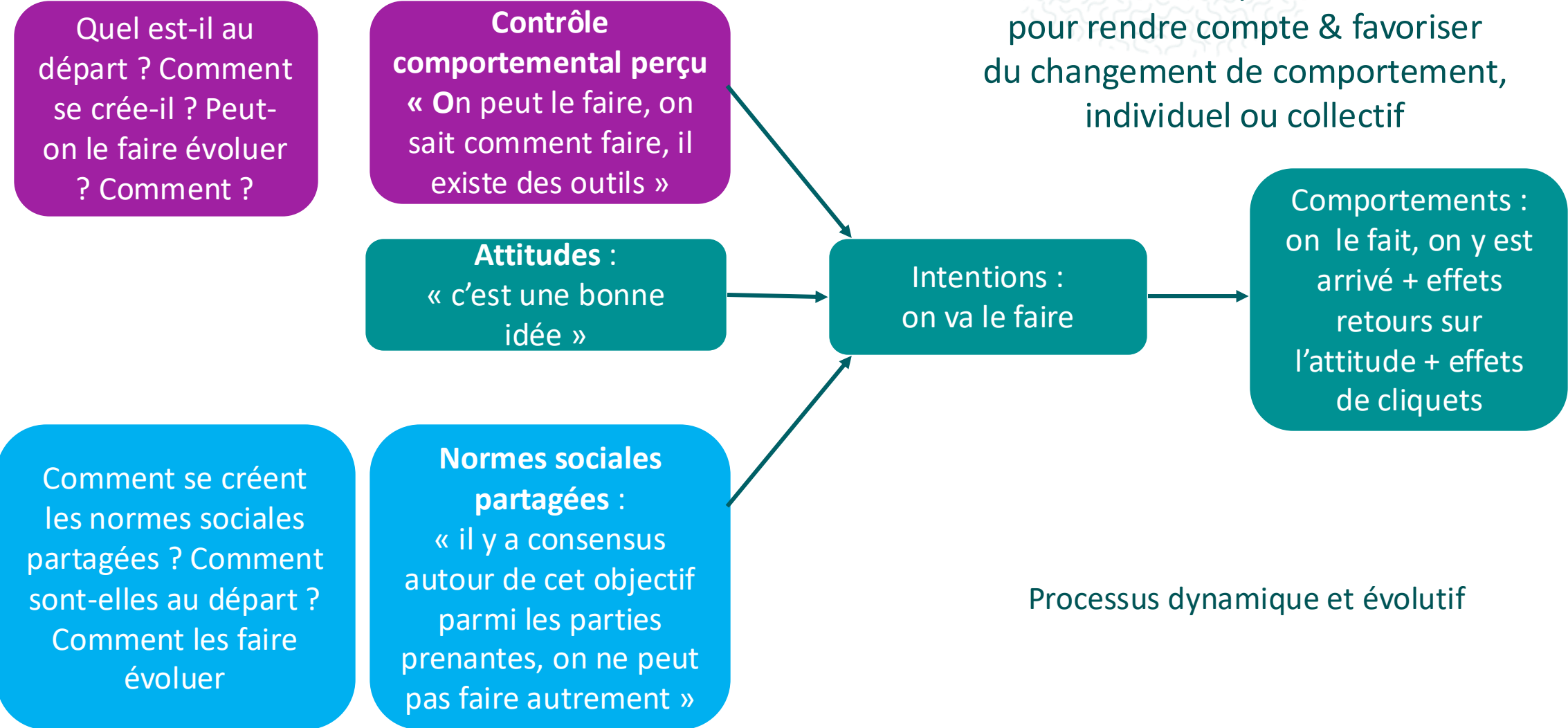
Un modèle plus efficace pour rendre compte & favoriser du changement de comportement, individuel ou collectif



Processus dynamique et évolutif

# La théorie de l'action planifiée

Un modèle plus efficace pour rendre compte & favoriser du changement de comportement, individuel ou collectif



Processus dynamique et évolutif

## EFFET RHTE

Transversalité & responsabilités du poste + compétences

## EFFET METHODE

- Structurée et rythme soutenu
- Indicateurs connus
- Objectifs chiffrés ambitieux, réalisables

## EFFET COURT + LONG TERME

MÉRIBEL 2038

## EFFET PORTAGE POLITIQUE

Engagement volontaire, projet de mandat, mention répétée

## EFFET PARTENARIAL

- Implication et participation des acteurs internes et externes
- Co-construction vision et plan d'action

## EFFET SYNERGIES

CMCM23, CEC, Flocon Vert

Contrôle comportemental perçu

Attitudes

Normes sociales partagées

Intentions

Comportements

Minimisation des impacts (court terme)

## Articulation Court Terme / Long terme (Utopies réelles)

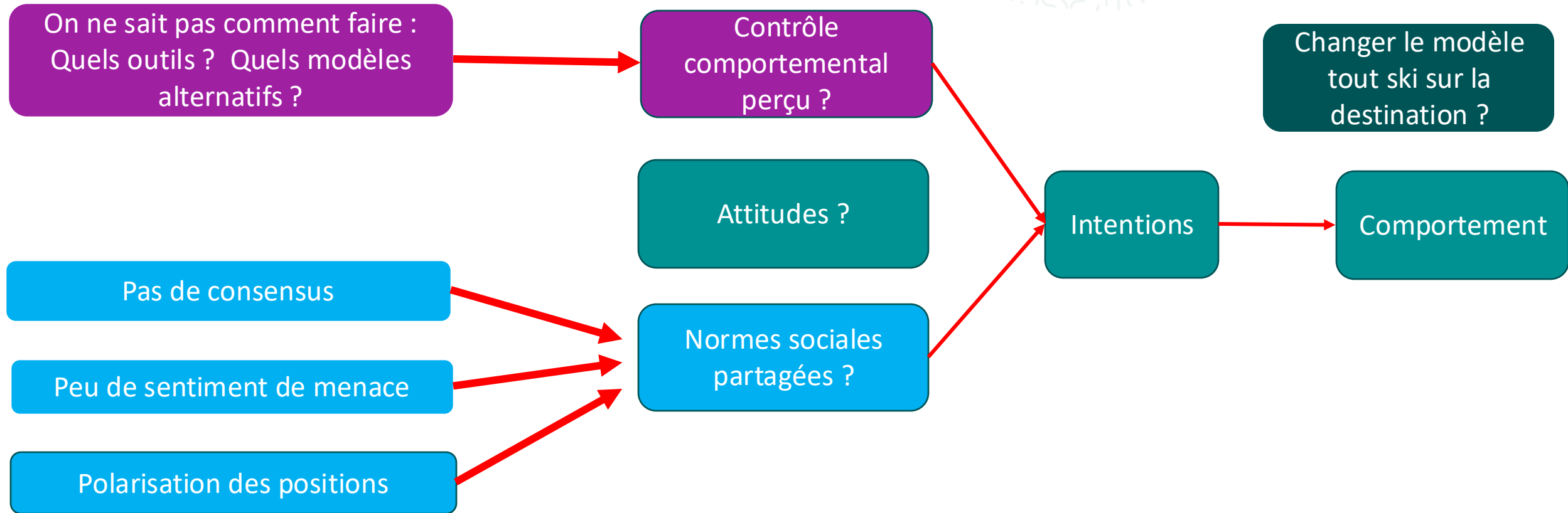
- Développer la vision LT
- Démarrer par des actions CT souhaitables, désirables, mesurables, expérimentables,
- Les succès rapides **donnent l'élan pour la suite**

# L ANALYSE DÉMARCHE DE TERRITOIRE

”

Et le changement de modèle touristique de la destination ?

# Et après ? Quel modèle touristique des destinations de montagne ?



# UN OUTIL AU SERVICE DE LA RÉFLEXION, ET DE LA PLANIFICATION

## Prioriser

- Choisir ses combats : sélection des actions visés faisables, expérimentables, souhaitables, mesurables
- Les succès rapides donnent l'élan pour la suite

## Réfléchir

- Indicateur du degré de maturité de la destination sur les actions de transition
- Espace de discussion non-conflictuel des sujets plus ambitieux

## Planifier

- Explicitation de l'articulation court terme-long terme
- Identification de trajectoires d'adoption
- Changements *interstitiels*

# L RESSOURCES

- **Chaire Tourisme durable** : <https://www.fondation-usmb.fr/chaire-tourisme-durable/>
- **Cahier de recherche** : transition des destinations de montagne : regards théoriques sur des marches d'approche.

<https://www.caissedesdepots.fr/sites/default/files/2025-01/13-24-CDR-USMB-A4-BD-23-1-25.pdf>

- **Cycle de webinaire** – mars et avril 2025 – 4 épisodes : transition des destinations de montagne
  - **Le 11 mars de 13h à 14h** : Touristes mécènes : pigeons voyageurs ou colibris contributeurs  
<https://www.fondation-usmb.fr/evenements/touristes-mecenes-pigeons-voyageurs-ou-colibris-contributeurs/>
  - **Le 25 mars de 13h à 14h** : Préparer son itinéraire : cartographier les business models comme point de départ de la transition  
<https://www.fondation-usmb.fr/evenements/preparer-son-itineraire-cartographier-les-business-models-comme-point-de-depart/>
  - **Le 1er avril de 13h à 14h** : Flocons verts – des marches accompagnées vers la transition  
<https://www.fondation-usmb.fr/evenements/flocon-vert-des-marches-accompagnees-vers-la-transition/>
  - **Le 8 avril de 13h à 14h** : Se mettre en marche vers la transition – entre impulsion événementielle et endurance territoriale  
<https://www.fondation-usmb.fr/evenements/se-mettre-en-marche-vers-la-transition/>

➤ Pour en savoir plus sur le projet de territoire **Méribel 2038** : <https://www.mairiedesallues.fr/meribel-2038/>

➤ **Bilan 2024** de la démarche Méribel 2038 en images : <https://youtu.be/Pwuelqx0iQY>



*Donnons du cœur à l'avenir*



[www.fondation-usmb.fr](http://www.fondation-usmb.fr)