

CHARTE GRAPHIQUE

CAMPUS DU LAC

JANV 2025



**Campus
du Lac**

Une école
CCI BORDEAUX GIRONDE



PRÉSENTATION

Ce présent document référence l'ensemble des règles et des normes visuelles définissant l'identité graphique du Campus du Lac.

Il a pour vocation d'assurer une cohérence visuelle sur tous les supports de communication, qu'ils soient imprimés ou numériques, afin de renforcer l'image de marque grâce à une présentation uniforme et professionnelle.

CHARTE GRAPHIQUE

SOMMAIRE

LOGOTYPE

SIGNIFICATION
LOGOTYPE PRINCIPAL
DECLINAISONS
ELEMENTS GRAPHIQUES
COULEURS SECONDAIRES

PRÉCAUTION D'UTILISATION

ZONE DE PROTECTION &
TAILLE MINIMALE
INTERDITS

GUIDE D'UTILISATION

PRINT
RESEAUX

CHARTRE GRAPHIQUE

LOGO- TYPE

JANV 2025



SIGNIFICATION

Le nouveau logo traduit l'âme du Campus du Lac avec simplicité et profondeur :

- **Le «C» emblématique** : Ce symbole, à la fois épuré et structurant, représente le Campus et son célèbre bâtiment A.
- **La vague intégrée** rappelle le lac, un élément naturel ancré dans son identité géographique.
- Avec son **point central**, il évoque l'accompagnement et place l'étudiant au cœur des préoccupations du Campus.

Des couleurs évocatrices :

- **Le bleu marine**, pour la stabilité et la confiance, apprécié des parents et des entreprises.
- **Le bleu saturé**, pour une touche moderne et dynamique, attirant les jeunes générations.

Une typographie contemporaine : Un design sans sérif, lisible et élégant, qui reflète l'accessibilité et la modernité.



LOGOTYPE PRINCIPAL

Le logotype principal est composé des deux bleu de la charte graphique. Il sera utilisé dans la majorité des cas, sauf sur fond foncé où une deuxième déclinaison est disponible



Typographie

**Poppins
Semi Bold**

#122940
R 18 V 41 B 64
C 100 M 80 J 46 N 50
PANTONE P2767

Typographie

Scout Bold

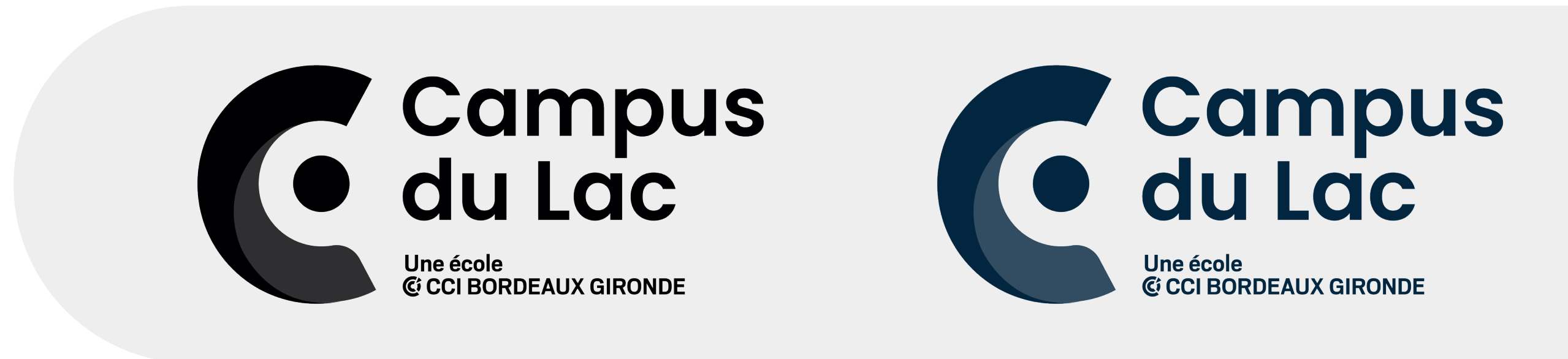
#4ecdc4
R 78 V 205 B 196
C 62 M 0 J 31 N 0
PANTONE 325 C

DÉCLINAISONS



Sur fond foncé, utiliser le logotype en blanc (négatif) ou déclinaison de bleu et blanc

Sur les versions monochromes, le bas du C est dans la même couleur que le reste, avec une opacité à 80%.



Sur fond clair possibilité d'utiliser le logotype en noir ou monochrome bleu.

ÉLÉMENTS GRAPHIQUES

ICONOGRAPHIE



Iconographies à utiliser dans le cas de besoin du logotype dans sa forme réduite, en photo de profil pour les réseaux sociaux par exemple.

FORMES

Cette nouvelle identité s'articule autour de formes arrondies, rappelant le logotype, disposées dans différentes directions.



HABILLAGE

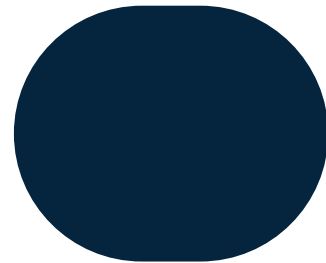
Pour les photographies, un côté arrondi peut être réalisé dans la mesure des compétences de chacun.



COULEURS SECONDAIRES

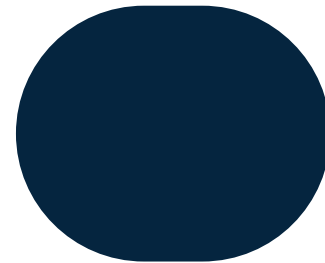
Une palette de couleurs supplémentaires à été ajoutée à la charte graphique, afin de dédier une couleur par filière métier. Elle seront utilisées uniquement dans les cas cités ci-après, toujours en duo avec le bleu principal de la charte (#122940).

HÔTELLERIE-RESTAURATION & TOURISME



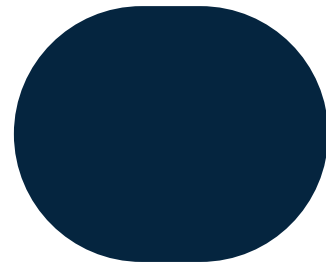
#ED6948
R 237 V 105 B 72
C 0 M 70 J 72 N 0
PANTONE 171 C

ADMINISTRATION & RESSOURCES HUMAINES



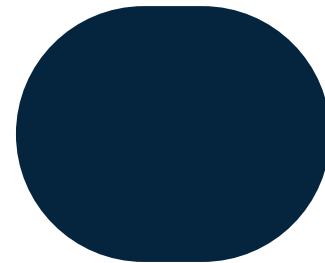
#004F55
R 0 V 79 B 85
C 91 M 44 J 50 N 43
PANTONE 7476 C

COMMERCE



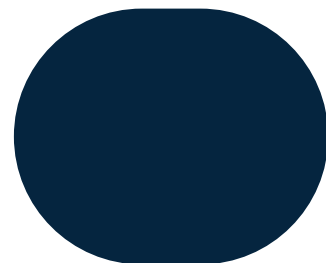
#4ECDC4
R 78 V 205 B 196
C 62 M 0 J 31 N 0
PANTONE 325 C

MARKETING & COMMUNICATION



#F4ADCE
R 244 V 173 B 206
C 0 M 43 J 0 N 0
PANTONE 203 C

RELATION CLIENT & BANQUE-ASSURANCE



#F7E183
R 247 V 225 B 131
C 5 M 9 J 58 N 0
PANTONE 1215 C



CHARTRE GRAPHIQUE

PRÉCAUTION D'UTILISATION

JANV 2025



ZONE DE PROTECTION

Une marge été définie autour du logotype afin de permettre une bonne lisibilité et mise en avant de celui-ci. Aucun élément ne doit se trouver dans cette zone. Pour faciliter son utilisation, elle a été incluse aux logotypes que l'on vous a transmis.



TAILLE MINIMALE

La taille minimale d'utilisation du logotype est de 16 mm de hauteur afin de garantir une lisibilité du logotype.



16 mm

LES INTERDITS

L'ensemble des cas suivants sont à proscrire afin de garder une identité de marque reconnaissable, et permettre sa bonne lisibilité.



Ne pas déformer le logotype



Ne pas changer la couleur



Ne pas utiliser sans cartouche sur fond complexe



Ne pas changer la disposition



Ne pas changer les proportions



Ne pas utiliser la bonne couleur par rapport au fond

Tips : pour ne pas déformer le logo en l'agrandissant ou le rétrécissant, appuyer sur la touche shift (en dessous de la touche majuscule) en même temps que vous ajustez la taille.

CHARTRE GRAPHIQUE

GUIDE D'UTILISATION

JANV 2025

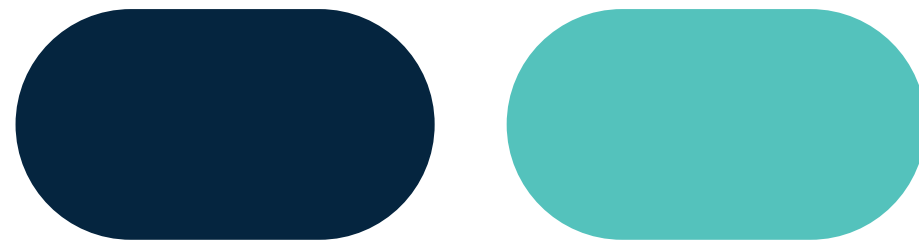


PRINT

COMMUNICATION GLOBALE

Pour des supports de communication globaux à toutes les activités du Campus du Lac, utiliser les couleurs principales du logotype :

COULEURS PRINCIPALES



COULEURS SECONDAIRES

En cas de besoin d'une troisième couleur pour apporter du contraste, le orange de la charte graphique peut être utilisé, en petites touches. Elle ne doit pas être la couleur principale du document.



Les différents éléments reprennent les formes arrondies précédemment évoquées.

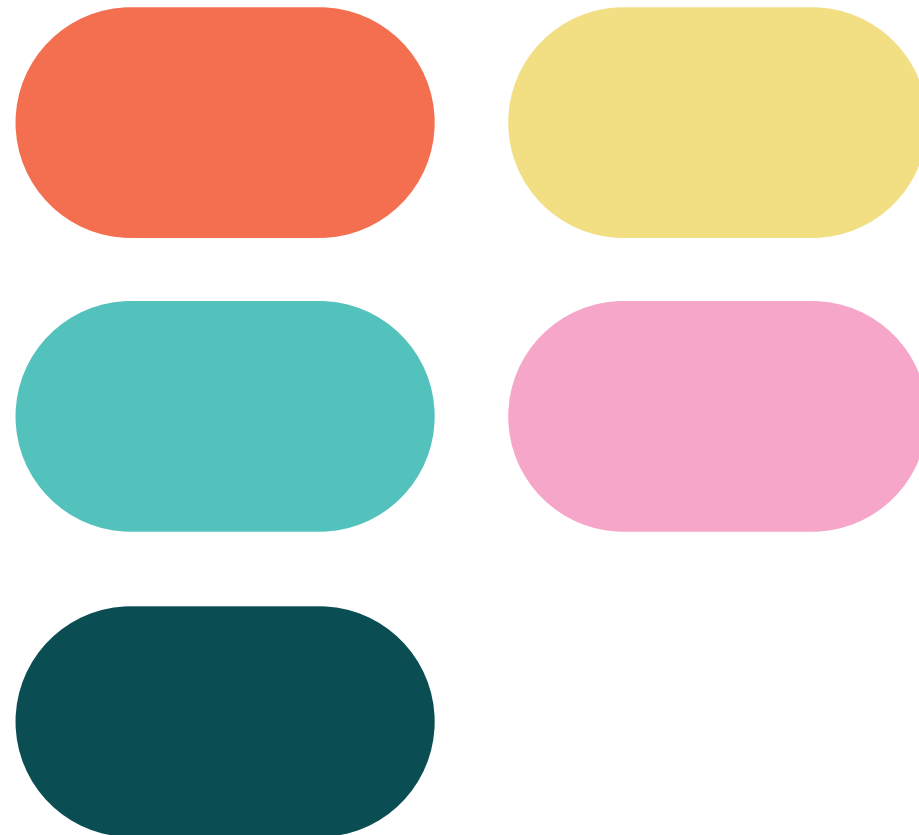


PRINT KAKEMONOS

Chaque kakémono doit reprendre :

- les formes arrondies
- les couleurs principales dans le cadre d'un kakémono général
- les couleurs des filières métier mêlées au bleu foncé dans le cadre d'un kakémono spécifique

COULEURS FILIERES METIERS



Exemple Hôtellerie-Restauration & Tourisme

Campus du Lac
Une école @ DCT BORDEAUX GIRONDE

Bordeaux et Libourne

- CAP
- CERTIFICAT DE SPÉCIALISATION
- BP
- BTS
- BACHELOR
- MASTER

FORMATIONS EN ALTERNANCE
PROGRAMMES INTENSIFS
FORMATIONS SOUS STATUT ÉTUDIANT
FORMATION CONTINUE

VOTRE SUCCÈS, NOTRE ENGAGEMENT !

RETROUVEZ-NOUS ICI !
f @ in yd
www.campusdulac.com



Formations ÉDUC

CAP : (1, 2 ou 3 ans)

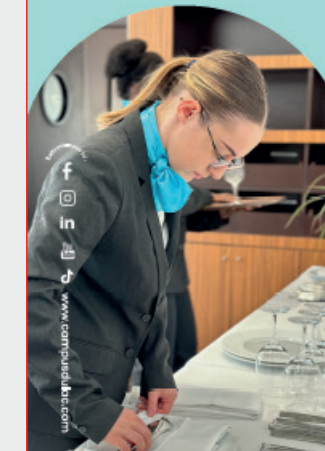
- Cuisine
- Commercialisation et services en Hôtel- Café-Restaurant
- Production et Service en Restaurations
- Certificat de spécialisation Cuisinier.ère en desserts de restaurant
- Certificat de spécialisation Employé.e Barman

NIVEAU BAC :

- Certificat de spécialisation Sommellerie

BP :

- Arts de la cuisine
- Arts du service et commercialisation en Restauration



Formations SUP

BTS :

- Management en Hôtellerie Restauration : Option A, B & C
- Tourisme

BACHELOR :

- FERRANDI Paris Arts Culinaires et Entrepreneuriat option Cuisine & Pâtisserie
- FERRANDI Paris Management Hôtelier et Restauration

MASTER :

- FERRANDI Paris Master of Science in Hospitality Management



DIGITAL FORMATION CONTINUE

Pour la formation continue et formats executifs, les visuels seront sobres et corporate avec :

- des formes arrondies
- des cartouches arrondies
- une dominante de bleu foncé et des petites touches de bleu clair.

COULEUR PRINCIPALE



COULEUR SECONDAIRE



TU SOUHAITES EN SAVOIR PLUS SUR **LA VALIDATION DES ACQUIS (VAE)**



**WEBINAIRE
VALIDATION DES
ACQUIS (VAE)**

**13 MARS
09H00 -10H00**



**FORMATION CONTINUE
SAUVETEUR SECOURISTE DU TRAVAIL**

**6
FEV**

OBJECTIFS DE LA FORMATION

- Intervenir face à une situation d'accident.
- Utiliser les compétences SST pour prévenir les risques professionnels en entreprise.

VALABLE 24 MOIS



DIGITAL FORMATION DIPLOMANTE COMMUNICATION GLOBALE

Pour la formation diplômante les visuels généraux reprendrons :

- les couleurs principales du logotype
- le texte dans un cartouche arrondi
- des photos avec un bord arrondi

COULEUR PRINCIPALE



COULEUR SECONDAIRE



DIGITAL

FORMATION DIPLOMANTE

FILIÈRE HÔTELLERIE-RESTAURATION & TOURISME

Pour la formation spécifique à cette filière métier, utilisation des deux couleurs suivantes :

COULEUR PRINCIPALE



COULEUR SECONDAIRE



LISTE DES FORMATIONS :

- CERTIFICAT DE SPECIALISATION BARMAN
- CERTIFICAT DE SPECIALISATION DESSERT
- CAP CUISINE
- CAP COMMERCIALISATION ET SERVICE EN HOTEL CAFE RESTAURANT
- BP ART DE LA CUISINE
- CERTIFICAT DE SPECIALISATION SOMMELLERIE
- BP ARTS DU SERVICE ET COMMERCIALISATION EN RESTAURATION
- BTS TOURISME
- BTS MANAGEMENT EN HOTELLERIE ET RESTAURATION

CAP **NIVEAU 3**

PRODUCTION ET SERVICES EN RESTAURATIONS

CAMPUS DE BORDEAUX

DYNAMISME ET SENS DE L'ACCUEIL

Le titulaire du CAP Production et Service en Restaurations est un professionnel qualifié qui peut exercer dans différents secteurs de la restauration. Il réalise et met en avant des préparations alimentaires tout en accueillant et en conseillant ses clients.

MÉTIERS VISÉS

- Employé de service de restauration collective publique, privée, associative
- Employé en restauration commerciale
- Employé en entreprise de fabrication de plateaux conditionnés

PRÉREQUIS

- Jeune de 16 à 29 ans révolus (15 ans sous conditions)
- Forte motivation pour le contact client et la communication

POURSUITE D'ÉTUDES

Plus d'informations sur notre site internet

POSTULER

Inscription en ligne sur :

www.campusdulac.com

DIGITAL

FORMATION DIPLOMANTE

FILIÈRE ADMINISTRATION & RH

Pour la formation spécifique à cette filière métier, utilisation des deux couleurs suivantes :

COULEUR PRINCIPALE



COULEUR SECONDAIRE



LISTE DES FORMATIONS :

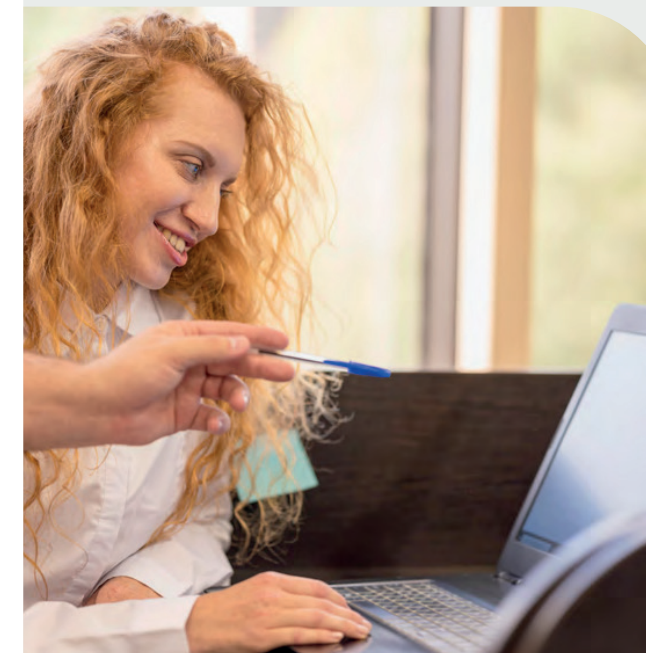
- BAC PRO Administration et Gestion des Organisations et Administration de leurs Activités
- BTS Support à l'Action Managériale
- BTS Gestion de la PME
- BTS Comptabilité et Gestion
- Titre Office Manager
- Bachelor Chargé de Ressources Humaines
- Mastère Manager en Stratégie et Développement des Ressources Humaines

BAC PRO

NIVEAU 4

**ASSISTANCE À LA GESTION
DES ORGANISATIONS ET DE
LEURS ACTIVITÉS**

CAMPUS DE BORDEAUX



**POLYVALENCE, AUTONOMIE
ET SENS DES RELATIONS**

Vous souhaitez acquérir des compétences solides en gestion administrative et vous ouvrir à de nombreuses opportunités professionnelles ? Le BAC Professionnel AGOrA (Assistance à la Gestion des Organisations et de leurs Activités) est fait pour vous ! Cette formation vous prépare à devenir un gestionnaire administratif polyvalent, capable de s'adapter à divers environnements professionnels.

MÉTIERS VISÉS

- Assistant de gestion ou Gestionnaire administratif
- Agent de gestion administratif ou Employé administratif
- Secrétaire administratif
- Technicien des services administratifs
- Adjoint administratif

PRÉREQUIS

POUR UNE ENTRÉE EN 2NDE BAC PRO AGOrA (GATL) :

- 3^{ème} validée

POUR UNE ENTRÉE EN 1^{ÈRE} BAC PRO AGOrA :

- 2NDE BAC PRO AGOrA (GATL) (Gestion administrative, du transport de la logistique)
- 2NDE générale ou professionnelle
- CAP validé

POURSUITE D'ÉTUDES

Plus d'informations sur notre site internet

POSTULER

Inscription en ligne sur :

www.campusdulac.com



DIGITAL

FORMATION DIPLOMANTE

FILIÈRE RELATION CLIENT & BANQUE-ASSURANCE

Pour la formation spécifique à cette filière métier, utilisation des deux couleurs suivantes :

COULEUR PRINCIPALE



COULEUR SECONDAIRE



LISTE DES FORMATIONS :

- BTS Assurance
- BTS Négociation et digitalisation de la Relation Client
- Bachelor Business Developer
- Bachelor Chargée de Clientèle Banque Assurance

BACHELOR **NIVEAU 6**

**CHARGÉ.E DE CLIENTÈLE
BANQUE-ASSURANCE**

Titre RNCP 36391 : Chargé.e de clientèle particuliers et professionnels en banque et assurance délivré par CCI France, réseau Negoventis

CAMPUS DE BORDEAUX



AUTONOMIE, SENS DE LA NÉGOCIATION, DYNAMISME

Pouvant exercer au sein d'établissements bancaires, d'organismes de crédit, de compagnies d'assurance et de mutuelles, le Chargé de clientèle constitue, entretient et développe un portefeuille de clients, qu'il accompagne dans leurs projets en leur proposant des produits adaptés à leurs besoins et problématiques.

MÉTIERS VISÉS

- Chargé(e) de clientèle en assurance
- Chargé(e) de clientèle bancaire
- Conseiller(ère) en crédit immobilier
- Chargé(e) de développement clientèle des particuliers
- Chargé(e) de clientèle en rachat de crédits

Perspectives à terme : Conseiller(e) patrimonial, Directeur(trice) d'agence

PRÉREQUIS

- Niveau 5 validé
- Satisfaire aux épreuves de sélection de l'établissement

POSTULER

Inscription en ligne sur :

www.campusdulac.com









DIGITAL

FORMATION DIPLOMANTE

FILIÈRE COMMERCE

Pour la formation spécifique à cette filière métier, utilisation des deux couleurs suivantes :

COULEUR PRINCIPALE



COULEUR SECONDAIRE



LISTE DES FORMATIONS :

- CAP Equipier du Polyvalent du Commerce et de la Vente
- BAC Pro Métiers du Commerce et de la Vente
- Titre Vendeur Commercial
- Titre Vendeur Commercial parcours Buraliste
- BTS Management Commercial Opérationnel
- Bachelor Retail Manager

BACHELOR **NIVEAU 6**

RETAIL MANAGER

Titre RNCP 36534 : Responsable de Distribution Omnicanale délivré par CCI France, réseau Negoventis

CAMPUS DE BORDEAUX & LIBOURNE

EFFICACITÉ, LEADERSHIP, ET ORGANISATION

Selon la politique de l'enseigne, le Retail Manager gère un centre de profit sur les plans commercial, financier et humain. A l'issue de la formation, il sera capable d'optimiser la surface de vente, d'animer la relation client, de garantir la performance financière de la surface de vente, de manager les équipes et gérer le personnel, le tout en tenant compte de la politique et de la stratégie de l'enseigne.

MÉTIERS VISÉS

- Adjoint(e) au responsable de magasin
- Chef(fe) de secteur
- Responsable d'un centre de profit
- Chef(fe) de rayon

PRÉREQUIS

- Niveau 5 validé dans les domaines de la vente, du commerce ou de la distribution ou niveau 5 validé et 6 mois d'expérience professionnelle dans ces mêmes secteurs, ou 3 ans d'expérience professionnelle dans ces mêmes secteurs.
- Demandeurs d'emploi / salariés / étudiants / particuliers et reconversion professionnelle

POSTULER

Inscription en ligne sur :

campusdulac.com

DIGITAL

FORMATION DIPLOMANTE

FILIÈRE MARKETING & COMMUNICATION

Pour la formation spécifique à cette filière métier, utilisation des deux couleurs suivantes :

COULEUR PRINCIPALE



COULEUR SECONDAIRE



LISTE DES FORMATIONS :

- BTS Communication
- Bachelor Chef de Projet Webmarketing
- Mastère Manager Marketing Digital et Communication

BACHELOR

NIVEAU 6

CHEF.FE DE PROJET MARKETING DIGITAL

Titre RNCP 38047 : Chef de projet web et stratégie digitale délivré par FIM

CAMPUS DE BORDEAUX







Campus
du Lac

Une école
@ CCI BORDEAUX GIRONDE

CRÉATIVITÉ, PASSION ET OUVERTURE D'ESPRIT

Le chef de projet en marketing digital supervise tout type de projet web. Il coordonne des équipes en respectant les contraintes de budget et de délais. C'est le chef d'orchestre à la fois doué en technique internet et passionné de marketing.

MÉTIERS VISÉS

- Chef(fe) de projet web
- Chef(fe) de projet multimédia
- Chef(fe) de projet SEO
- Chef(fe) de projet e-commerce
- Chef(fe) de projet internet fonctionnel

PRÉREQUIS

- Demandeurs d'emploi / salariés / étudiants particuliers / reconversion professionnelle
- Niveau 5 validé ou 3 ans d'expérience professionnelle

POSTULER

Inscription en ligne sur :

www.campusdulac.com






Campus
du Lac

Une école
CCI BORDEAUX GIRONDE

