

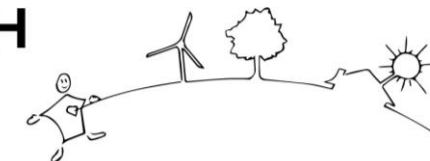


**MINISTÈRE  
DE LA TRANSITION  
ÉCOLOGIQUE  
ET DE LA COHÉSION  
DES TERRITOIRES**

*Liberté  
Égalité  
Fraternité*

Secrétariat Général - DRH

**Facilitateur de vos transitions**  
**#CMVRH**



# **Formation statutaire des Techniciens Supérieurs Principaux du Développement Durable (TSPDD) Nouveau format 2024-2025**

# Formation statutaire TSPDD

Année de stage : 39 semaines pour 12 à 16 semaines de formations

Temps en service : entre 20 et 24 semaines du 1<sup>er</sup> septembre à la mi-juin, de la prise de poste au dernier jour de la formation statutaire.

Des compétences à acquérir en service via l'accompagnement mis en place par le N+1.

Suivi des stagiaires organisé par les pôles conseil et l'équipe pédagogique de Valenciennes

Faire connaître l'offre du CMVRH, assurer le lancement des Plans Individuels de Formation et assurer le lien avec la formation continue, identifier les stagiaires ou managers en difficultés

Arrivée en service

1<sup>er</sup> sept

Découverte du service, des missions

## Module 1

Intégration dans les ministères et compétences transverses

3 rentrées sept, oct et nov

3 semaines en présentiel

## Module 2

Outils, politiques publiques et conduite de projet

oct à fév

1 semaine en distanciel

Parcours long (pour les stagiaires de niveau Bac+2, Bac+3)

2 semaines en présentiel

### Formation Prise de poste

1 semaine en moyenne (dépend du sujet)

A programmer dans un des 10 CVRH en lien avec le Plan Individuel de Formation (PIF)

## Module 3

Analyse territoriale et transversalité

janv à mars

3 semaines en présentiel

**NOUVEAU**

## Module 4

Transition écologique et vision systémique

mars - avril

1 semaine en distanciel

Parcours long (pour les stagiaires de niveau Bac+2, Bac+3)

2 semaines en présentiel

Modules optionnels sur les compétences transverses

bureautique, communication écrite, commande publique

### Formation Prise de poste

1 semaine en moyenne (dépend du sujet)

A programmer dans un des 10 CVRH en lien avec le Plan Individuel de Formation (PIF)

**NOUVEAU**

## Module 5

Résilience territoriale et postures

avril - mai

2 semaines en présentiel

Bilan de fin d'étude

juin

Compétences acquises en formation

Compétences spécifiques au poste

Missions réalisées sur le poste

Formation prise de poste à venir

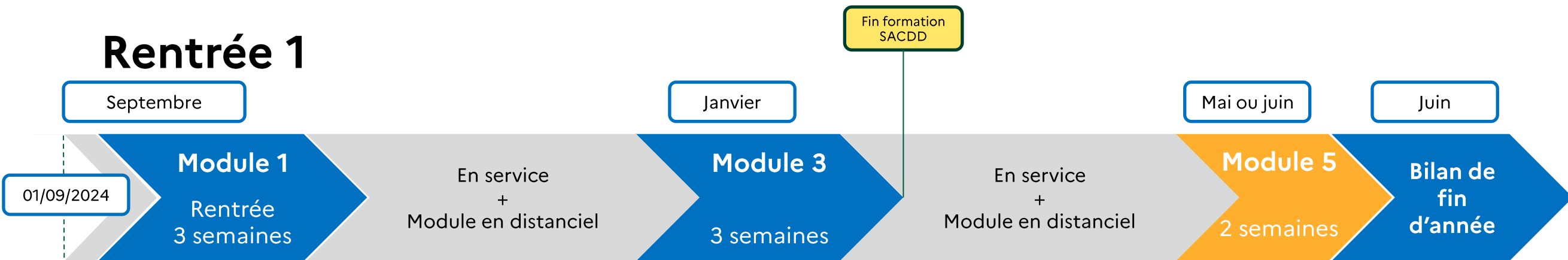
## Modules en e-learning durant l'année de stage

PIX pour développer ses compétences en numérique et informatique  
Projet Voltaire pour assurer une bonne maîtrise de la langue française

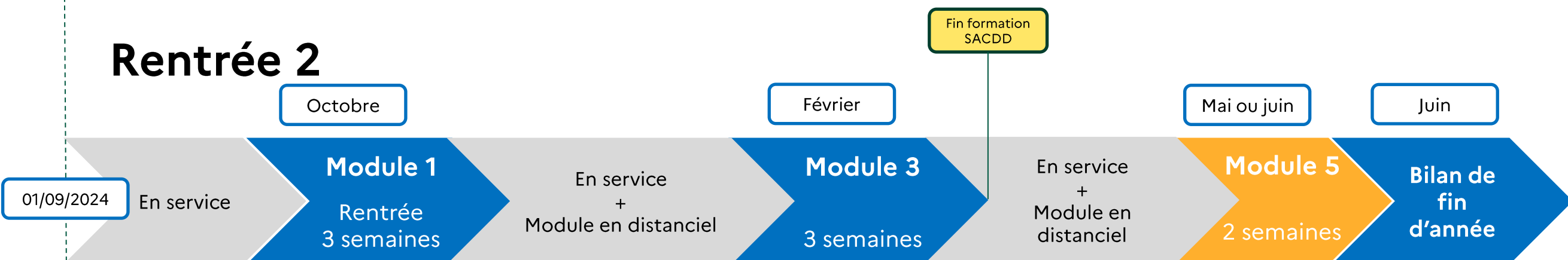
# Rythme des formations

## Passages sur le site de Valenciennes en 3 rentrées successives

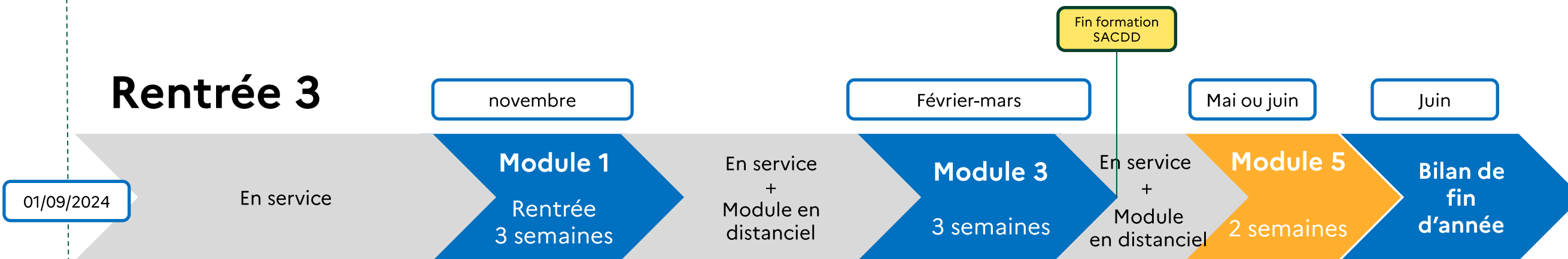
### Rentrée 1



### Rentrée 2



### Rentrée 3





MINISTÈRE  
DE LA TRANSITION  
ÉCOLOGIQUE  
ET DE LA COHÉSION  
DES TERRITOIRES

*Liberté  
Égalité  
Fraternité*

# Présentation des 5 modules du tronc commun

# Module 1 : les indispensables à l'intégration

## Informations générales

**Durée** : 3 semaines consécutives en présentiel

**Temporalité** : A la rentrée (septembre ou octobre ou novembre)

**Cible** : les TSPDD (TG, EEI, NSMG) et les SACDD-AG

**Lieu** : Valenciennes

## Enjeux du module

Il s'agit pour le stagiaire de travailler à s'intégrer dans la fonction publique, dans le pôle ministériel et dans la formation.

Les 3 semaines permettent de mieux appréhender son environnement professionnel et travailler sur les savoir-être.

## Les objectifs du module

Transmettre des apports fondamentaux, progresser sur les compétences transverses et plus particulièrement les relations interpersonnelles et proposer un premier travail de groupe pour découvrir la transition écologique.

## Les compétences mises en œuvre

- Être à l'écoute
- Savoir travailler en équipe
- Savoir s'adapter dans un contexte professionnel
- Savoir communiquer de manière appropriée en fonction des publics
- Connaître son environnement professionnel et les autres acteurs publics
- Connaissances techniques et réglementaires dans le domaine de la transition écologique

## Thématiques et contenus

### Intégration dans le service public :

- la notion de service public
- la déontologie
- la diversité, les non discriminations, l'égalité et la parité F/H sous forme d'atelier théâtre

### Intégration dans le ministère par :

- l'organisation de nos ministères
- la découverte des métiers
- le statut de catégorie B
- la TE (transition écologique) dont des cours, des ateliers, un forum

### Intégration dans la formation par :

- la communication interpersonnelle
- la dynamique de groupe
- la communication orale
- les travaux en ateliers
- des visites TE
- un forum TE en conclusion du module avec mise en application de l'ensemble des enseignements

## Les temps forts du module

- La journée de rentrée en début de module
- Une visite TE à l'extérieur
- Le forum TE qui conclut le module avec une production par groupe

## L'évaluation

La production (prestation / présentation / document, selon les groupes) réalisée lors du forum TE est évaluée pour :

- Valoriser ce qui est réussi
- Prendre conscience des compétences mises en œuvre
- Identifier les pistes de progrès

## Hybridation

Mise à disposition de ressources Mentor sur quelques modules (laïcité, LGBT, lutte contre les discriminations, déontologie, etc.)

Le parcours « conduite de projet » commence au module 2 et finira au module 5 pour donner du sens tout au long du parcours.

## Points particuliers

- ½ journée pour lancer le module 2, les modalités de travail en groupe à distance, etc.
- temps d'inclusion avant d'entrer en formation pour présenter l'année et donner du sens

# Module 2 : outils, conduite de projet et politiques publiques

## Informations générales

**Durée :** 1 semaine à distance pour tous et 2 semaines en présentiel pour les parcours longs

**Temporalité :** la semaine à distance s'étire d'octobre à décembre

Les deux semaines en présentiel pour le parcours long ont lieu en décembre

**Cible :** les TSPDD (TG, EEI) et les SACDD-AG

**Lieu :** dans les services pour la partie à distance, à Valenciennes pour la partie en présentiel

## Enjeux du module

L'enjeu est de créer le lien entre le module d'intégration plutôt généraliste et le module 3 plus technique par des apports plus spécifiques autour des thèmes du module.

## Les objectifs du module

Ce module intermédiaire permet du développement de compétences sur 2 outils essentiels (la conduite de projet et la commande publique) et d'appréhender les sujets d'aménagement du territoire.

Le module permet également de s'acculturer aux outils numériques par les travaux demandés et de lancer les parcours hybrides de formation.

## Les compétences mises en œuvre

- Connaître les principaux enjeux de la commande publique
- Connaître les premières étapes de la conduite de projet
- Acquérir les notions liées au budget et à la LOLF
- Appréhender les premières notions de l'urbanisme et des politiques publiques du pôle ministériel

## Thématiques et contenus

### Une semaine en distanciel :

- Conduite de projet sur Mentor + débriefing avec l'appui du cabinet Tell'Us
- Commande publique sur Mentor et questionnaire à répondre en groupe
- Connaissances budgétaires, LOLF : 1 jour
- Pour préparer l'étude de cas du module 3 :
- Politiques publiques (urbanisme, mobilité, eau, environnement) : 3h par thématique

### 2 semaines en présentiel

- Contentieux : 0,5 jour
- Droit administratif : 0,5 jour
- Conduite de réunion : 1 jour
- Gestion de conflit : 2 jours
- Rédaction administrative : 0,5 jour
- TD sensibilisation à la TE : 0,5 jour
- Écoquartiers : 0,5 jour
- Retour formatif : 0,5 jour
- Visites terrain : 2 jours

## Les temps forts du module

- La gestion de conflit en présentiel
- Les visites terrain et les échanges avec les acteurs

## Hybridation

Le parcours « commande publique » se déroule sur le module 2 uniquement et peut proposer pour les stagiaires qui en ont besoin un module complémentaire avec CEGOS. Cela permet de donner un vernis à tout les stagiaires et d'approfondir les connaissances si besoin.

# Module 3 : analyse territoriale et transversalité

## Informations générales

**Durée** : 3 semaines consécutives en présentiel

**Temporalité** : A partir de janvier, février, mars (3 rentrées successives)

**Cible** : les TSPDD (TG, EEI) et les SACDD-AG

**Lieu** : Valenciennes

## Enjeux du module

Au travers d'un objet technique (l'analyse territoriale), recréer une situation de travail en service nécessitant de la transversalité, de la production collective et du croisement de plusieurs politiques publiques.

## Les objectifs du module

Ce module permet au stagiaire de répondre à une commande, de mettre en pratique les politiques publiques relatives au pôle ministériel et de produire un document écrit (rapport, note, support audiovisuel) dans le cadre de GT constitués (intelligence collective).

Le module permet également de mettre en œuvre les compétences acquises lors des 2 premiers modules ainsi que celles développées en service : communication interpersonnelle, communication orale, dynamique de groupe, ateliers TE, conduite de projet, communication écrite, rédaction de notes, rapports...

## Les compétences mises en œuvre

- Savoir produire un rapport d'analyse territoriale
- Présenter une production orale
- Être capable d'articuler ou trouver un consensus entre plusieurs problématiques qui se croisent
- Maîtriser son temps et organiser son travail face à une demande complexe
- Travailler en équipe, être à l'écoute

## Thématiques et contenus

- Présentation de la commande : 0,5 jour
- Méthodologie d'analyse territoriale : 1,5 jours
- Cours sur les politiques publiques (risques, urbanisme, habitat, agriculture) : 2,5 jours
- Débriefing commande publique : 0,5 jour
- Visite de terrain : 1 jour
- Ateliers : 4,5 jours
- Apprentissage de l'outil QGIS : 2 jours pour les TSPDD
- Gestion des conflits : 2 jours pour les SACDD
- Soutenance : 1 jour
- Retour formatif : 0,5 jour

## Les temps forts du module

- La visite terrain : un temps d'appréhension d'un territoire et de rencontres d'élus
- Le travail en atelier
- Production d'un rapport et soutenance

## L'évaluation

Evaluation de la production finale de chaque groupe en axant sur plusieurs dimensions :

- La qualité de la production administrative
- La communication orale / écrite
- Les postures facilitant le travail collaboratif

## Hybridation

Le module 3 utilise des ressources appréhendées dans le module 2

## Points particuliers

- Apports différenciés entre les corps
- C'est le dernier module en présentiel pour les SACDD-AG
- Les études de cas peuvent être différentes en fonction des groupes et des 3 rentrées

# Module 4 : transition écologique et vision systémique

## Informations générales

**Durée :** 1 semaine à distance pour tous et 2 semaines en présentiel pour les parcours longs

**Temporalité :** la semaine à distance s'étire de janvier à avril  
Les deux semaines en présentiel pour le parcours long ont lieu en avril/mai

**Cible :** les TSPDD (TG, EEI)

**Lieu :** dans les services pour la partie à distance, à Valenciennes pour la partie en présentiel

## Enjeux du module

Créer une situation professionnelle en inter-service : travailler à distance et en équipe projet régionales (des services différents) au profit de la production finale qui interviendra dans le module 5 et qui est en lien avec la transition écologique.

**La commande du module 5 :**  
Chaque équipe produit une ressource (à déterminer) valorisant des projets de territoire (pépites) prenant en compte les ambitions de la transition écologique.

## Les objectifs du module

- S'acculturer aux principales causes des 3 crises (biodiversité, changement climatique et ressources) et partager les constats : faire le lien avec les thématiques abordées lors du module 2 pour identifier des leviers d'action
- Concevoir une méthodologie de recherches sur les thématiques abordées
- S'appuyer sur les compétences déjà développer par les stagiaires
- Placer le stagiaire dans une dynamique de travail en réseau professionnel en préparant la production du module 5 et en s'appuyant sur des collègues en service

## Les compétences mises en œuvre

- Développer une vision globale de la transition écologique
- Appréhender les points essentiels de la transition écologique et les croiser avec un projet de territoire
- Travailler en réseau et en mode projet
- Mettre en œuvre les outils numériques et collaboratifs (visio, bnum, etc.)

## Thématiques et contenus

- Plusieurs modules sont disponibles sur Mentor et sont à croiser avec la production du groupe :
- Mobiliser les travaux du GIEC dans sa pratique professionnelle
- Fondamentaux des gaz à effet de serre
- Séquence Eviter-Réduire-Compenser
- Séquence sur le changement climatique par Météo France
- Webinaires sur l'eau et la biodiversité
- Prochaine thématique Mentor sur le ZAN
- Conduite de projet sur Mentor + atelier avec l'appui du cabinet Tell'Us
- Travail en équipe projet sur la production du module 5

2 semaines en présentiel :

- Dépend aussi du travail prévu, plusieurs thématiques en lien :
- L'énergie, les ambitions nationales et le développement des Enr
- La décarbonation
- L'agroécologie
- Les services écosystémiques
- Protection et gestion des milieux naturels
- Désartificialisation et génie écologique (nature en ville / renaturation/ solutions fondées sur la nature)
- Ateliers 1 et 2 du parcours de sensibilisation à la TE
- Visite d'un site avec le CERDD

## Les temps forts du module

- Engager un travail collectif en distanciel sur une production régionale
- Atelier sur la conduite de projet

## L'évaluation

Le travail réalisé dans le module 4 sera utilisé dans le module 5.  
Seule la production finale du module 5 fera l'objet d'une évaluation.

## Hybridation

L'idée est de croiser les ressources MENTOR avec les pépites régionales qui seront l'objet de la production du module 5.  
On continue le parcours conduite de projet.

## Points particuliers

- Le travail sur la production du Module 5 commence dès le module 4
- Un axe fort autour du travail en équipe et à distance
- Les ressources utiles pour le travail à réaliser sont à disposition des stagiaires
- Les stagiaires sont en équipes projet (5 ou 6 personnes maximum par équipe) et doivent identifier une personne tutrice dans leur cercle professionnel
- Chaque stagiaire peut ne pas avoir vu les mêmes contenus que les autres. Chaque équipe est donc composée de stagiaires ayant chacun vu les différents items. A l'instar d'une équipe projet en service, les différents membres ont une spécificité qu'ils mettent au service de l'équipe. L'équipe en soi aura donc vu toutes les thématiques.

# Module 5 : résilience territoriale

## Informations générales

**Durée :** 2 semaines consécutives en présentiel

**Temporalité :** Mai/juin

**Cible :** les TSPDD (TG, EEI)

**Lieu :** Valenciennes

## Enjeux du module

Conclure la formation en positionnant les stagiaires dans une dynamique positive par la réalisation d'une production qui soit utile et valorisable au-delà de la formation, qui soit sur le thème de la transition écologique et qui permette à chaque stagiaire de mettre en mouvement les compétences acquises en service et en formation depuis le début de l'année.

## Les objectifs du module

- Placer les stagiaires en équipe-projet régionales
- Prospector au sein de leur zone géographique et créer du lien avec les autres services dans le cadre de la production souhaitée
- Placer les stagiaires dans une dynamique production/communication d'une information au sein des réseaux métiers existants
- Appréhender des compétences transverses : conduite de projet, communication écrite et orale, pédagogie
- Apporter des éclairages différents de la transition écologique
- Savoir identifier et transformer certaines contraintes en leviers pour agir
- Rayonner au-delà de la formation initiale : les productions seront capitalisées et valorisées auprès des services et/ou partenaires

## Les compétences mises en œuvre

- Restituer une vision globale de la transition écologique
- Appréhender dans la complexité un projet en transition
- Mettre en œuvre des outils numériques type Webinaire
- Réaliser une production pédagogique et communicante à destination d'autres partenaires
- Acquérir des compétences sur les postures des TSPDD
- Adapter son discours à la cible et choisir le meilleur canal pour diffuser de l'information

## Thématiques et contenus

- Éléments sur les nouveaux outils de communication
- Cours et TD sur la résilience territoriale avec le CEREMA
- Travail en atelier pour finaliser la production + possibilité d'une présentation orale
- Visite inspirante ciblée TE et échanges avec des acteurs territoriaux
- Compétences transverses au choix (gestion de conflit, etc.)
- Temps de conclusion de la formation pour « passer le témoin » au service et valoriser les compétences développées

## Les temps forts du module

- La visite terrain liée à la TE
- La production finale et sa valorisation, avec la possibilité de faire animer par les stagiaires un webinaire pour mettre en avant certaines productions
- Le temps de conclusion

## L'évaluation

Evaluation de la production finale de chaque groupe en axant sur plusieurs dimensions :

- La qualité de la production administrative
- La communication orale
- Les postures facilitant le travail collaboratif
- Lien avec les pratiques en service et la prise de poste

## Hybridation

Lien entre les formations MENTOR du module 4 et la production lors du module 5

## Points particuliers

- Un module en présentiel avec uniquement les TSPDD, qui conclut la formation
- Articulation entre les productions et leur valorisation, surtout pour celles qui seraient valorisées via un webinaire
- Capitalisation des productions sur le site Web d'Agir pour les Transitions
- Valorisation de la production auprès de l'ensemble des services des stagiaires



MINISTÈRE  
DE LA TRANSITION  
ÉCOLOGIQUE  
ET DE LA COHÉSION  
DES TERRITOIRES

*Liberté  
Égalité  
Fraternité*

Utilisation de **pix**



**et**

PROJET  
*Voltaire*

# Les modules e-learning : PIX (1<sup>er</sup> trimestre)

## PIX

Développer une plus grande maîtrise de son environnement numérique.

Projet en cours de développement pour l'intégrer en formation initiale

- 1 module Internet
- 2 modules Bureautique

## Cultivez vos compétences numériques

Pix est le service public en ligne pour évaluer, développer, et certifier ses compétences numériques.



# Les modules e-learning tout au long de l'année : Le projet Voltaire

## Le projet Voltaire

S'assurer d'une bonne maîtrise de la langue française au profit de ses missions quotidiennes.

**À la rentrée :**  
vérification du niveau de départ de tous les stagiaires par un 1<sup>er</sup> niveau de certification

**Si le niveau n'est pas « suffisant » :**  
les stagiaires feront le parcours « orthographe-grammaire »

## UNE APPROCHE PÉDAGOGIQUE INNOVANTE FONDÉE SUR LES SCIENCES COGNITIVES

- Plus de 15 000 exercices classés par domaine et par objectif pédagogique
- Des évaluations variées : une évaluation pour chacun des 7 domaines CléA, une évaluation du profil cognitif dont le résultat permet la recommandation de parcours individuels \*
- Des parcours personnalisés recommandés en fonction du profil de l'apprenant, de son évaluation, de ses résultats, de son projet professionnel

**LE PROJET VOLTAIRE** pour les organismes de formation



## ORTHOGRAPHE ET EXPRESSION DES COMPÉTENCES CLÉS

Que ce soit en formation initiale ou en formation continue, l'orthographe et l'expression sont l'affaire de tous. Aujourd'hui plus que jamais, la maîtrise de l'écrit et de l'oral fait partie des compétences clés sur lesquelles se concentrent les recruteurs pour différencier les candidatures. En tant qu'organisme de formation, il est donc important de ne pas négliger les éventuelles difficultés rencontrées par vos apprenants et de leur fournir les moyens d'y remédier.

N°1 de la remise à niveau en orthographe et en expression, le Projet Voltaire propose un outil en ligne adapté aux besoins des organismes de formation grâce à des modules permettant de s'entraîner sur les règles les plus utilisées dans les échanges professionnels : des règles de base de grammaire jusqu'aux plus complexes, en fonction du profil de chaque apprenant.



# Les modules optionnels

Pour développer des compétences transverses en dehors du tronc commun  
→ une opportunité à saisir pour certains stagiaires

Le principe est de proposer des séquences d'approfondissement ou de développement en dehors du tronc commun, sur le champs des compétences transverses sur des sujets moins développés en formation continue.

Il s'agira d'un choix du N+1 et du stagiaire.

## La bureautique

Permettre à des stagiaires, en difficulté avec les outils bureautiques, de développer un niveau suffisant permettant d'utiliser les principales fonctions.

Programmation : module à la carte qui sera positionné dans les périodes plus libres

## La commande publique

Suite à la réalisation du module 2 et en fonction de leur poste, permettre à des stagiaires de continuer à développer leurs compétences sur ce sujet au-delà du vernis proposé dans le tronc commun.

Programmation : module à la carte qui sera positionné dans les périodes plus libres

Durée : 2 jours (CEGOS)  
Validation des formations proposées par le chef de service

## La communication écrite

En fonction des besoins spécifiques à un poste et/ou en fonction du niveau de compétence, permettre à des stagiaires de progresser dans la rédaction administrative.

Programmation : module à la carte qui sera positionné dans les périodes plus libres

# Le parcours compétences : un outil pour accompagner le développement du stagiaire tout au long de l'année

Les compétences à mettre en œuvre  
durant la formation

*Grille définie par l'équipe pédagogique*

Les compétences à développer  
spécifiquement pour le poste

*Grille définie par le service  
(N+1 + mentor)*

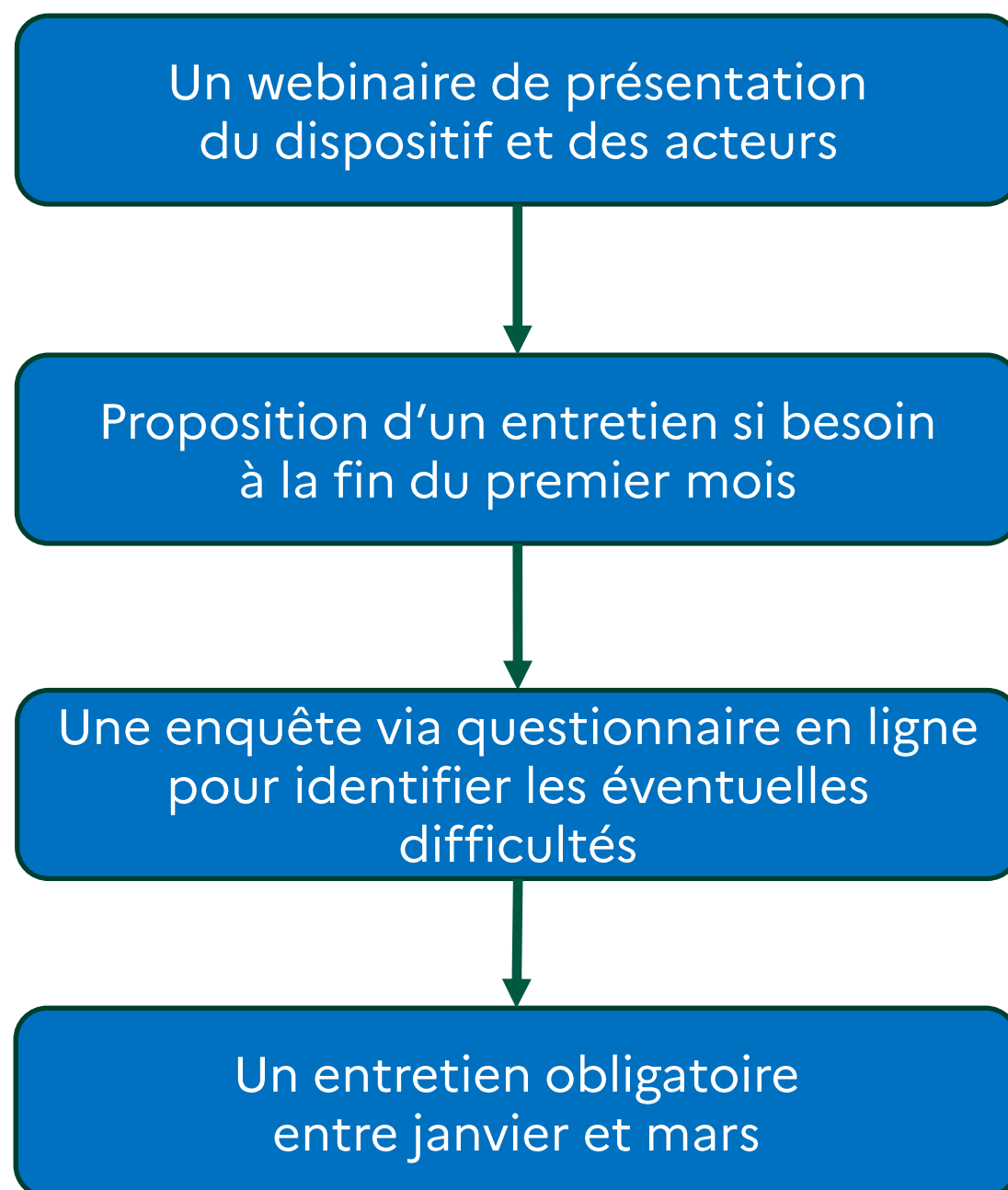
La boussole du savoir-être :  
un outil à utiliser lors des temps forts  
de la formation ou de la vie en service

## Points clés :

- Apporter de la transparence sur les compétences développées en formation
- Accompagner le N+1 dans la décision d'intégration
- Utilisation de l'outil dans le dialogue et l'échange, notamment avec le stagiaire

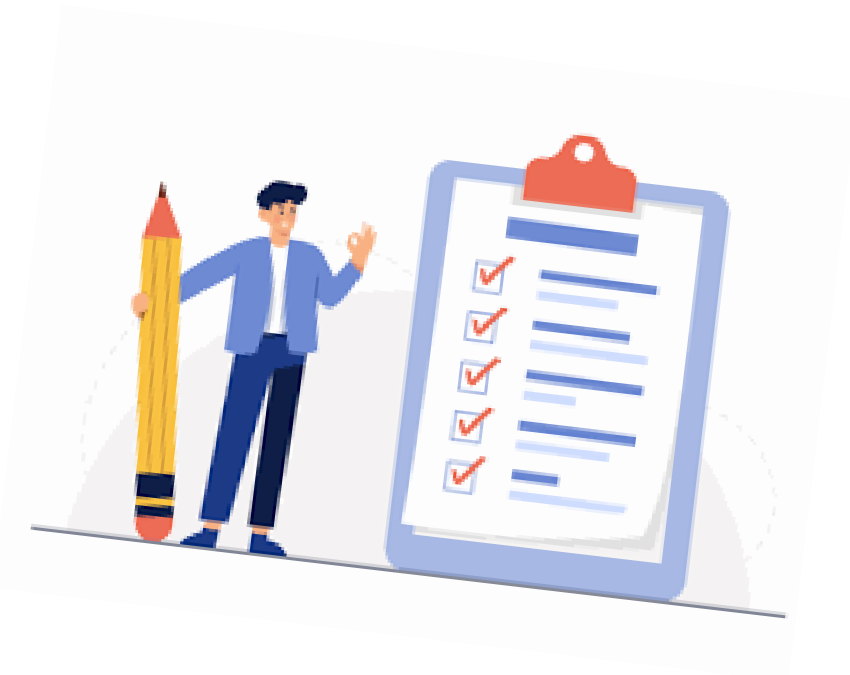
# Focus sur les pôles conseils (réflexion en cours)

Identifier les difficultés au plus tôt pour ensuite proposer le dispositif adapté, observer le lien vers la formation continue.



# Le Bilan de Fin d'Etude – mois de juin

## Bilan et perspectives



### Bilan de fin d'étude

Visio 1h à 1h30

Stagiaire, N+1  
et équipe  
pédagogique

Accompagner  
vers la  
titularisation

Les compétences mises en œuvre dans  
la formation statutaire

Les compétences spécifiques au poste

Les missions réalisées en service

Les formations continues réalisées  
et à venir