



# charte graphique

 **argos**  
*Le meilleur ami de l'animal*

# sommaire

<b>LOGOTYPE</b> .....	p. 3
Construction et zone de protection du logotype.....	p. 4
Versions principales du logotype .....	p. 5
Autres versions du logotype .....	p. 6
Les interdits .....	p. 7
Taille minimale du logotype et de la baseline .....	p. 8
Pictogramme seul ou dissocié.....	p. 9
<b>UNIVERS GRAPHIQUE</b> .....	p. 10
Couleurs de la marque .....	p. 11
Typographies .....	p. 12
Pictogrammes .....	p. 13
Flèches.....	p. 14
Patterns .....	p. 15
Iconographie .....	p. 16

<b>PAPETERIE &amp; BUREAUTIQUE</b> .....	p. 18
Papier à entête .....	p. 19
Carte de correspondance .....	p. 20
Carte de visite .....	p. 21
Masque Powerpoint .....	p. 22
<b>DIGITAL</b> .....	p. 24
Signature mail .....	p. 25
Newsletter ouverture clinique.....	p. 26
<b>POUR LA CLINIQUE</b> .....	p. 27
Plaquette informative .....	p. 28
Blouse et badge vétérinaire / ASV .....	p. 29
Sac.....	p. 30
Signalétique intérieure .....	p. 31
Signalétique extérieure.....	p. 33
Vitrophanie.....	p. 34

logotype



## construction et zone de protection du logotype

### CONSTRUCTION

Le logotype Argos est constitué de pictogramme chat/chien, du sigle « argos » et de la baseline « Le meilleur ami de l'animal ».

**C'est une image vectorisée qu'il faut reprendre telle quelle.**

Sa taille ne peut être modifiée que de façon homothétique.

### ZONE DE PROTECTION

Aucun élément étranger au logotype ne peut entrer dans sa zone de protection, égale à une demi-hauteur du pictogramme.



Zone de protection

# versions principales du logotype

**Le logotype ne s'applique que sur fond bleu ciel ou sur fond blanc.**

Voici ses deux versions principales :

## **BLANC SUR FOND BLEU**

Cette version du logotype en réserve sur un aplat bleu est à privilégier.

## **BLEU ET ROUGE SUR FOND BLANC**

Sur un fond blanc, le logotype peut être utilisé en deux couleurs :

- pictogramme et baseline en bleu
- sigle en rouge



Blanc sur fond bleu ciel



Bleu ciel et rouge framboise sur fond blanc



Monochrome gris : N 50



Monochrome gris : N 70



Blanc pour une vitrophanie



Logotype spécifique  
aux totems

## autres versions du logotype

### GRIS SUR FOND BLANC

Certains supports, imprimés en une seule couleur, nécessitent des versions monochromes du logotype (presse quotidienne, sérigraphie sur objet promotionnel...).

Ce logotype existe en deux tons (N 50 ou N 70)

### BLANC SANS FOND POUR UNE VITROPHANIE

Sur une vitrine, le logotype sera blanc, sans fond bleu (voir p. 34).

### TOTEM

Un logotype adapté au format spécifique d'un totem est disponible (voir p. 33).

Ce logotype ne peut être utilisé que dans des cas particuliers de signalétique et en aucun cas en édition, papeterie, etc.

## les interdits

Il est interdit d'utiliser le logotype sur d'autres fonds qu'un aplat bleu ciel ou blanc.

Il est interdit d'utiliser le logotype dans d'autres couleurs que les versions décrites précédemment.

Il est interdit de déformer le logotype.



# taille minimale du logotype et de la baseline

## LIMITE DE LISIBILITÉ DE LA BASELINE

En dessous d'une largeur de 60 mm,  
**le logotype est utilisé sans baseline.**

## TAILLE MINIMALE

La plus petite taille autorisée du logotype est  
d'une largeur de 20 mm.

Logotype avec baseline



Limite de lisibilité  
de la baseline :  
largeur 60 mm

Logotype seul



Taille minimale :  
largeur 20 mm

argos



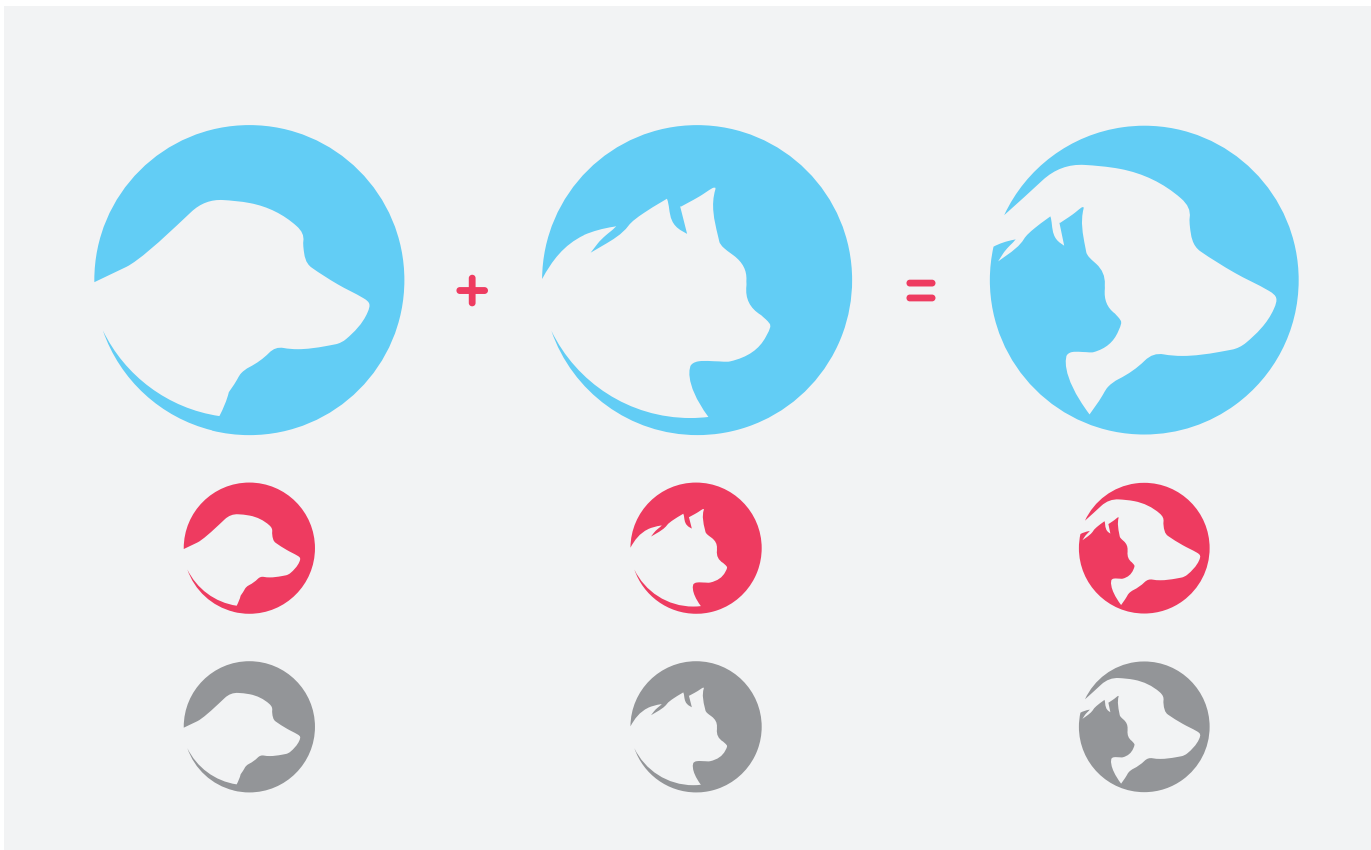
# pictogramme seul ou dissocié

Le pictogramme du logotype est composé des silhouettes d'un chat et d'un chien superposées. Ce pictogramme est généralement associé au sigle « argos ». Cependant, dans certains cas de signalétique, on peut l'utiliser seul.

## CHIEN OU CHAT SEUL

Il peut également être utile de n'utiliser que la silhouette du chat ou que celle du chien : par exemple pour indiquer les lieux d'accueil réservés aux uns ou aux autres dans la clinique (voir p. 31).

Chacun de ces trois pictogramme peut être utilisé en bleu ciel, rouge framboise ou gris Argos (voir couleurs p. 11).



univers graphique



# typographies

## TYPOGRAPHIE PRINCIPALE :

### AVENIR LT

De façon générale, la composition typographique des textes est réalisée avec la police Avenir LT, disponible en différentes graisses, et en gris (N 50). Le noir est à éviter et la couleur est utilisée par petites touches : titres, légendes...

## TYPOGRAPHIE COMPLÉMENTAIRE :

### COMFORTAA

De façon ponctuelle, on utilise la police du logotype : la Comfortaa. En écho aux formes rondes privilégiées dans la communication de la marque, elle est toujours composée en bas de casse (capitales tolérées pour les noms propres, voir cartes de visite p. 21). Son rôle est toujours secondaire par rapport à la typographie principale : elle sert par exemple pour une accroche, un titre, un chiffre clé...

Avenir LT Book 45  
abcdefghijklmnopqrstuvwxy  
ABCDEFGHIJKLMNOPQRSTUVWXYZ  
0123456789

Avenir LT Roman 55  
abcdefghijklmnopqrstuvwxy  
ABCDEFGHIJKLMNOPQRSTUVWXYZ  
0123456789

Avenir LT Medium 65  
abcdefghijklmnopqrstuvwxy  
ABCDEFGHIJKLMNOPQRSTUVWXYZ  
0123456789

Avenir LT Heavy 85  
abcdefghijklmnopqrstuvwxy  
ABCDEFGHIJKLMNOPQRSTUVWXYZ  
0123456789

Avenir LT Black 95  
abcdefghijklmnopqrstuvwxy  
ABCDEFGHIJKLMNOPQRSTUVWXYZ  
0123456789

Comfortaa Light  
abcdefghijklmnopqrstuvwxy  
0123456789

Comfortaa Regular  
abcdefghijklmnopqrstuvwxy  
0123456789

Comfortaa Bold  
abcdefghijklmnopqrstuvwxy  
0123456789

COMFORTAA LIGHT  
ABCDEFGHIJKLMNOPQRSTUVWXYZ  
COMFORTAA REGULAR  
ABCDEFGHIJKLMNOPQRSTUVWXYZ  
COMFORTAA BOLD  
ABCDEFGHIJKLMNOPQRSTUVWXYZ

# pictogrammes

Des pictogrammes vectorisés sont disponibles pour illustrer les différentes activités et situations rencontrées en clinique vétérinaire.



passion



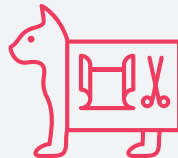
proximité



excellence



Consultation courante



Chirurgie générale



Laboratoire d'analyses



Imagerie médicale



Hospitalisation



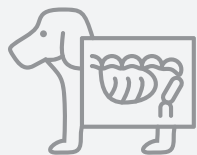
NAC



Dentisterie



Consultation et chirurgie  
spécifiques



Imagerie médicale



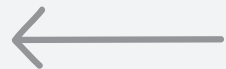
Oui



Non

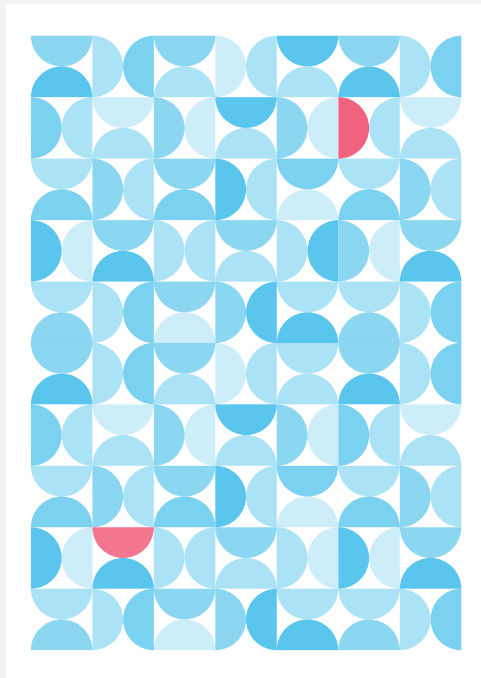
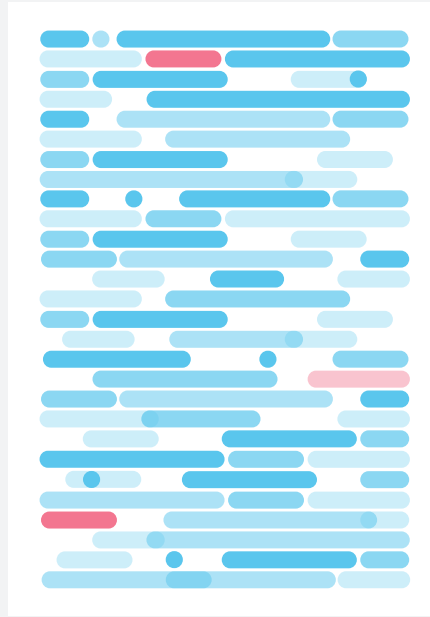
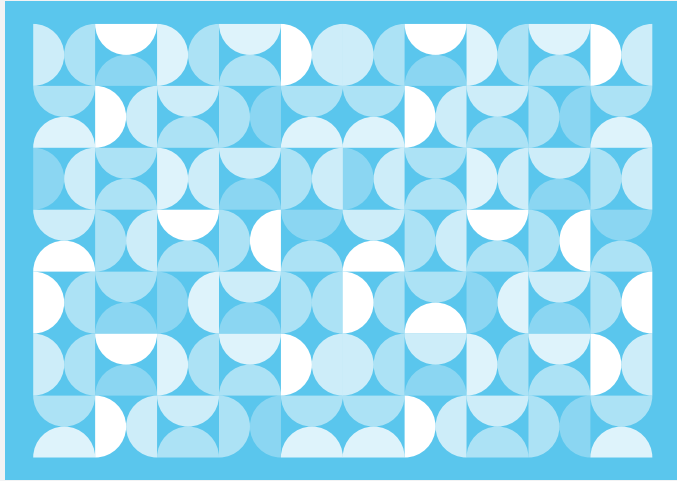
# flèches

Des flèches vectorisées sont disponibles pour animer les différents supports de communication et la signalétique intérieure et extérieure des cliniques.



# patterns

Des patterns vectorisés sont disponibles pour animer les différents supports de communication.



# iconographie

## L'animal domestique est le meilleur ami de l'homme.

Les visuels utilisés pour la communication de la marque doivent traduire le lien qui unit l'animal et l'humain, tout en mettant le plus possible l'animal au premier plan. Voici les deux types de visuels à privilégier :

### L'ANIMAL AU PREMIER PLAN

Le personnage principal est l'animal, en arrière plan on distingue un ou des humains dans une clinique vétérinaire.

### L'ANIMAL DANS LES MAINS DE L'HOMME

L'intervention du vétérinaire est traduite par un gros plan sur des mains qui protègent et soignent l'animal.



ou premier  
plan



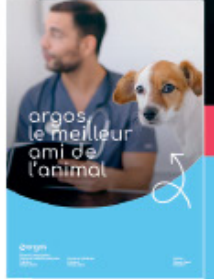
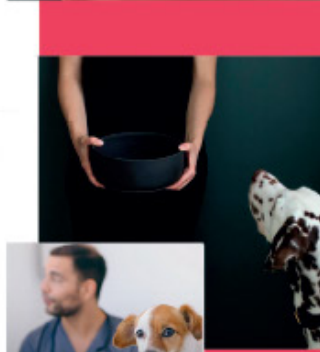
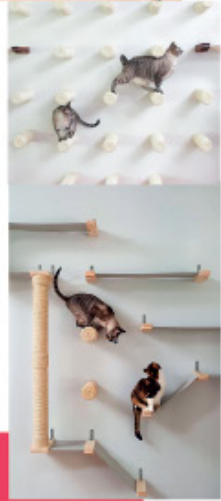
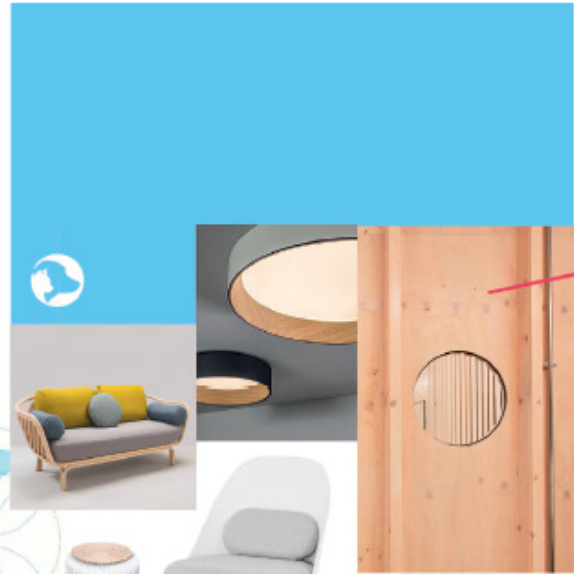
dans les mains  
de l'homme





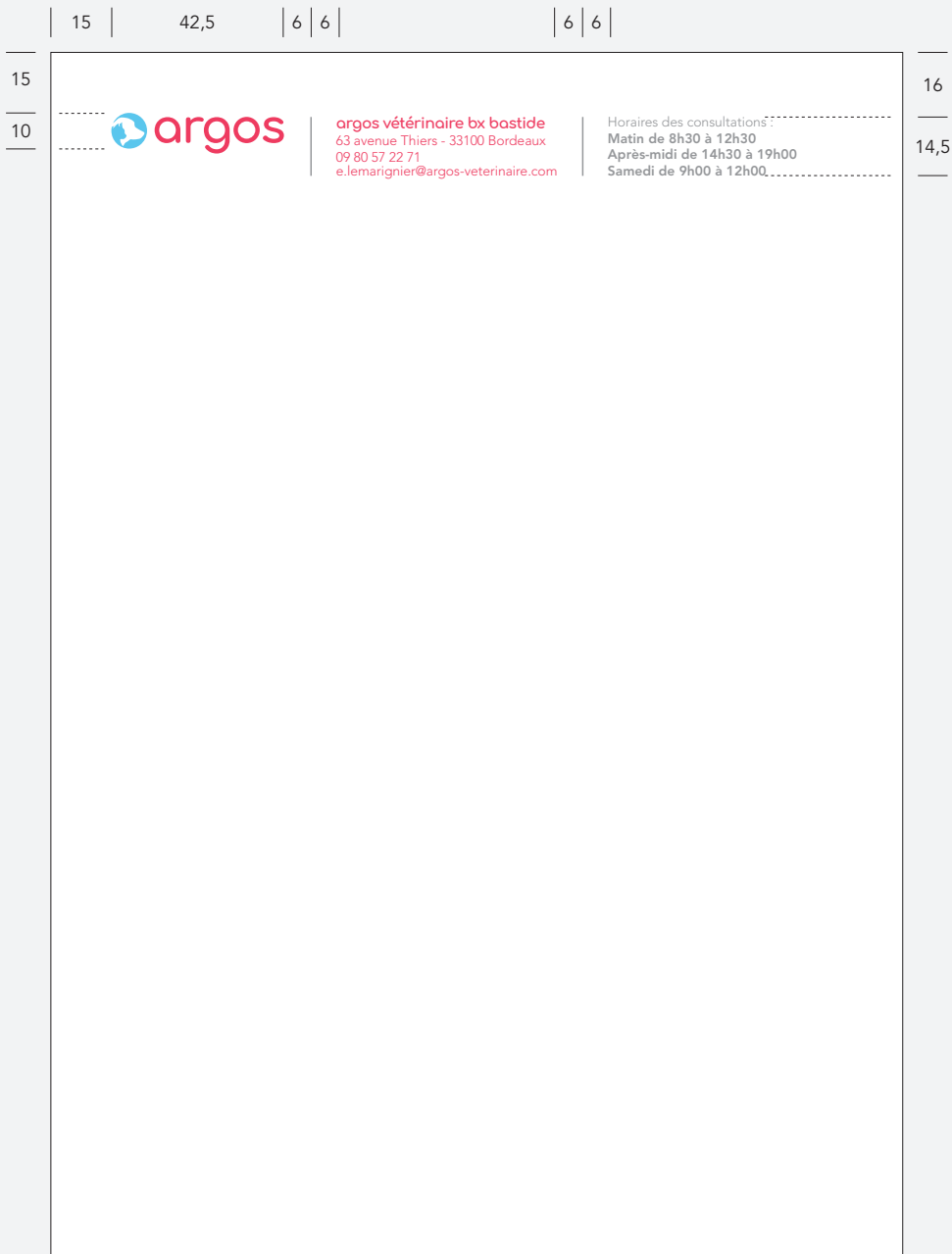
abcdefghijklmnop  
opkrstuvwxyz

123



argos  
Le meilleur ami de l'animal

# papeterie & bureautique



# papier à entête

Format : 210 x 297 mm  
Fichier InDesign disponible

## TEXTE 1

Ferré à gauche, rouge (M 90/J 50)  
Nom : Comfortaa Bold, corps 10 pt  
Coordonnées : Avenir LT Book, corps 9,5 pt,  
interligne 11,5 pt

## TEXTE 2

Ferré à gauche, gris (N 50)  
Horaires 1 : Avenir LT Book, corps 9,5 pt,  
interligne 11,5 pt  
Horaires 2 : Avenir LT Heavy, corps 9,5 pt,  
interligne 11,5 pt

## FILETS

Gris (N 50), épaisseur 1 pt

# carte de correspondance

Format : 210 x 99 mm

Deux modèles sont disponibles en fichier InDesign

## RECTO 1

Visuel « animal en premier plan »  
+ courbe aplat bleu (C 55/M 3/J 2)  
+ logo en réserve

## RECTO 2

Pattern  
+ logo 2 couleurs

## VERSO

Logo deux couleurs

Texte centré, gris (N 50)

Coordonnées 1 : Avenir LT Black, corps 9 pt

Coordonnées 2 : Avenir LT Book, corps 9 pt

Puces : pictogramme bleu (C 55/M 3/J 2),  $\varnothing$  : 2,5 mm

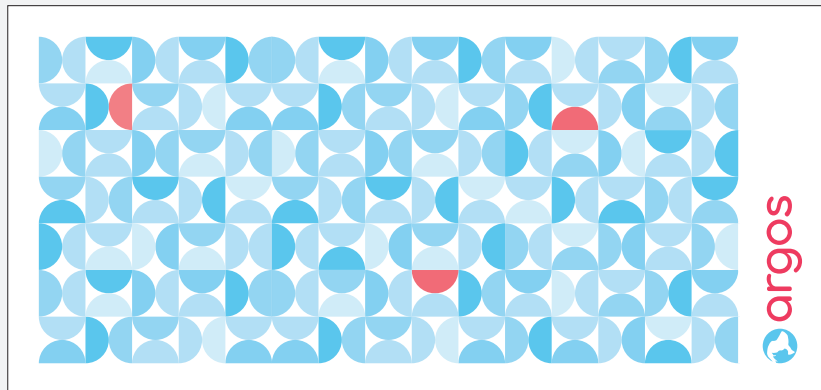
Recto 1



10  
8

| 8 |

Recto 2



8

8

| 10 | 8 |

Verso



9

9

6

# carte de visite

Format : 85 x 55 mm

Arrondi : 6 mm

Fichier InDesign disponible

## RECTO

Logo deux couleurs

Texte ferré à gauche, gris (N 50)

Nom : Comfortaa Bold, corps 10 pt

Fonction : Avenir LT Book, corps 9 pt, interligne 1,5 pt

Coordonnées 1 : Avenir LT Black, corps 7,5 pt,  
interligne 9 pt

Coordonnées 2 : Avenir LT Book, corps 7,5 pt,  
interligne 9 pt

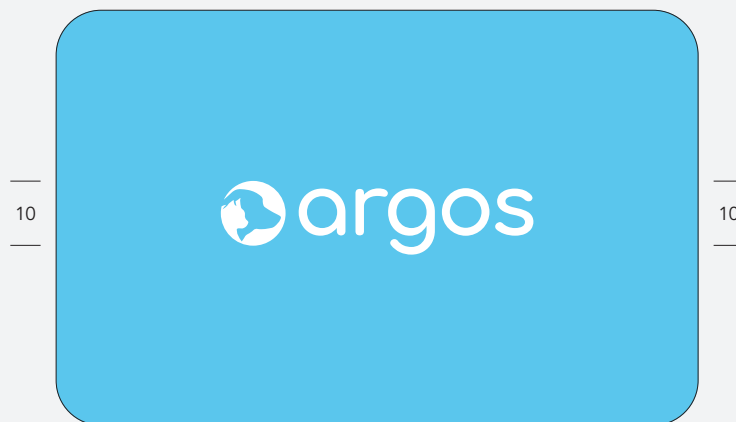
QR Code bleu (C 55/M 3/J 2)

## VERSO

Logo en réserve sur aplat bleu (C 55/M 3/J 2)

Recto

Verso



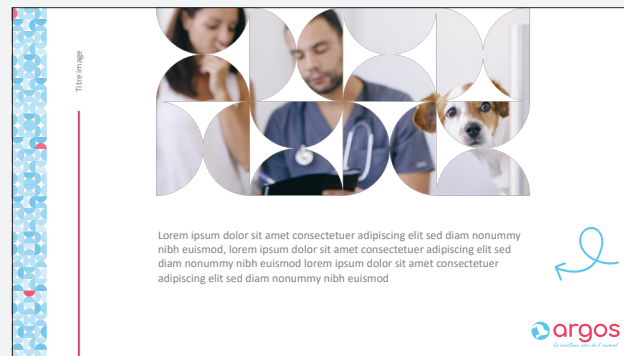
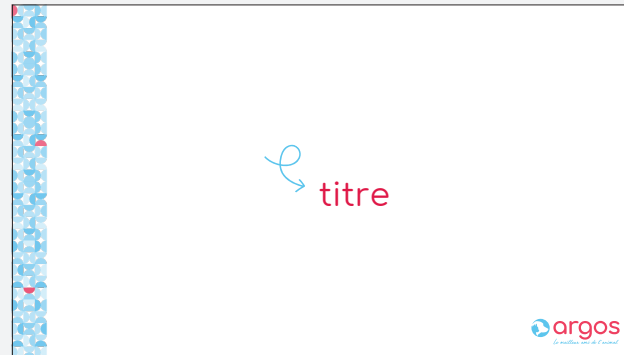
# masque powerpoint

Fichier Powerpoint disponible

Titre : Comfortaa Bold, bleu (C 55/M 3/J 2)  
ou rouge (M 90/J 50)

Texte courant : Avenir Book LT, gris (N 50)

On utilise les éléments de l'univers graphique :  
bleu ciel, rouge framboise, arrondis, flèches, pattern,  
pictogrammes, etc.





argos vétérinaire bx bastide  
63 avenue Thiers - 33100 Bordeaux  
09 20 57 22 71  
e.lemarignier@argos-veterinaire.com

Horaires des consultations :  
Matin de 8h30 à 12h30  
Après-midi de 14h30 à 19h00  
Samedi de 9h00 à 12h00

**Client**

Emeric Lemarignier  
Docteur en médecine vétérinaire  
Président  
Groupe Argos

**Date**

12 Janvier 2020  
Bordeaux

**Libellé**

**Libellé**

**Libellé**

dent labo. Cae quuntam cum sumqui d' unita varit aborem vid	00,00	00,00
dent labo. Cae quuntam cum ut	00,00	00,00
ducipsam, quiaeorum nobis con assumq' d' unita varit aborem vid	00,00	00,00
Lentias acapeditio et a rusds	00,00	00,00

**Total** 154,00



André Amoro  
Coordinateur des responsables RH  
et administration  
Groupe Argos  
+33 6 75 95 98 41  
a.amoro@argos-veterinaire.com  
155 rue Fondaudège  
33000 Bordeaux



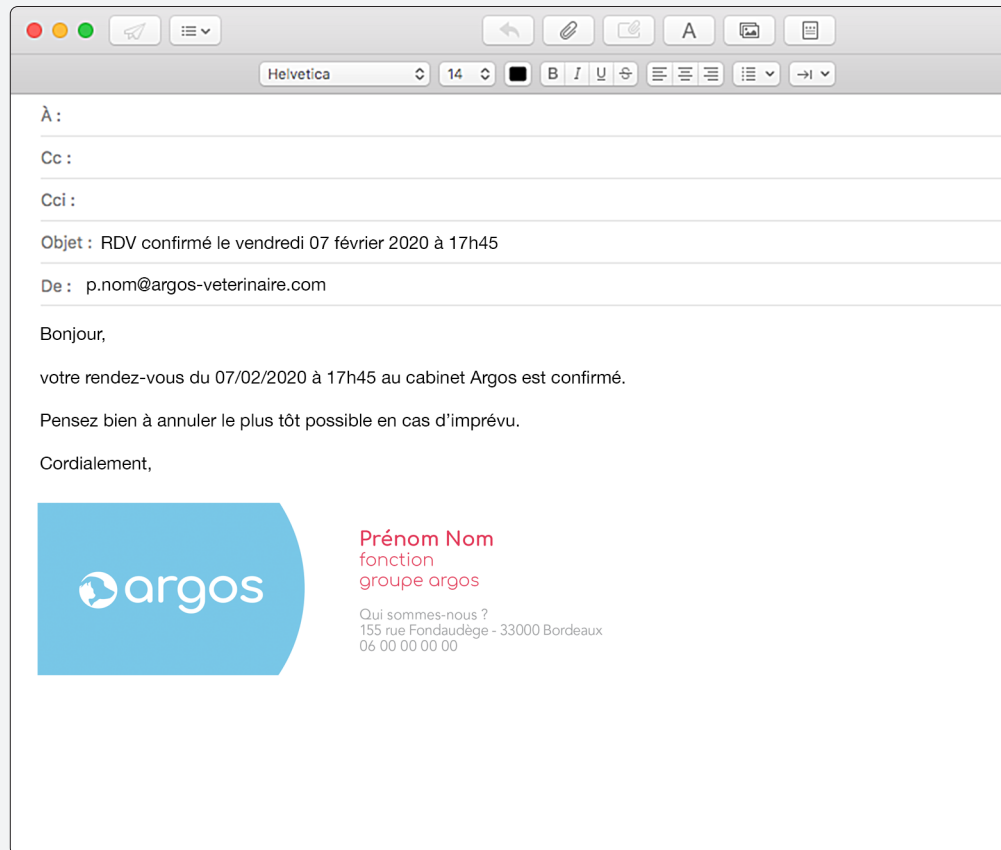
BONDAUDÈGE 33000 BORDEAUX

+33 6 69 41 32 74  
e.lemarignier@argos-veterinaire.com  
155 rue Fondaudège  
33000 Bordeaux

digital

# signature mail

Chaque collaborateur possède une signature mail personnalisée (s'adresser au webmaster).





# newsletter ouverture clinique

Une newsletter est éditée pour informer de l'ouverture d'une nouvelle clinique (s'adresser au webmaster).

pour la clinique

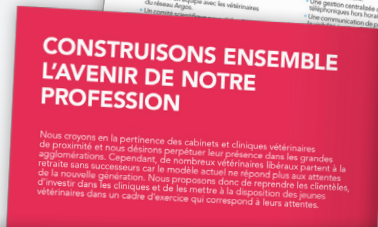
# plaquette informative

Format : 170 x 220 mm

Une plaquette de 8 pages est éditée à destination des vétérinaires souhaitant rejoindre le groupe.



Couverture



Pages intérieures

# badge et blouse vétérinaire / asv

Sur blouse blanche on portera un badge bleu, sur blouse bleue un badge blanc.

Format : 85 x 55 mm

Arrondi : 6 mm

Fichier InDesign disponible

## BADGE VÉTÉRINAIRE ET ASV SUR BLOUSE

Texte centré

Couleurs : bleu ciel et rouge franboise sur fond blanc

Nom : Comfortaa Bold, corps 13,5 pt

Fonction : Avenir LT Book, corps 13 pt, interligne 14,5 pt

## BADGE SUR VÊTEMENT

Texte centré

Couleurs : blanc sur fond bleu ciel

Nom : Comfortaa Bold, corps 13,5 pt

Fonction : Avenir LT Book, corps 13 pt, interligne 14,5 pt

## BLOUSE VÉTÉRINAIRE

Les blouses des vétérinaires sont bleues avec logo blanc.

## BLOUSE ASV

Les blouses des ASV sont rouges avec logo blanc.



Badge vétérinaire et ASV sur blouse



Badge sur vêtement



Blouse vétérinaire



Blouse ASV



Bas

## SAC

Exemples de sacs en papier distribués en clinique.



salle 02  
consultation

Signalétiques simples

salle  
d'attente  
chats

salle  
d'attente  
chiens

vestiaire

bloc opératoire

salle d'attente  
chiens

Signalétique multiple

## signalétique intérieure

Des fichiers Illustrator sont disponibles.

### TEXTE

Chaque mot est inscrit dans un cartouche arrondi bleu ciel, rouge framboise ou gris, en Comfortaa Bold.

Les chiffres sont également composés en Comfortaa Bold, mais sortis du cartouche et dans une couleur complémentaire.

### FLÈCHE ET PICTOGRAMME

Une flèche indiquant la direction à suivre, et parfois un pictogramme, y sont associés, dans une couleur complémentaire.





## habillage intérieur

L'habillage intérieur de la clinique reprend les principes graphiques définis précédemment :

- grands aplats bleu ciel
- touches rouge framboise (fauteuil, porte...)
- arrondis
- matières souples, douces et naturelles
- lieux d'accueil spécifiques pour les chiens et les chats





Habillage d'une clinique en une zone commerciale

## signalétique extérieure

La signalétique extérieure sera étudiée selon les besoins et contraintes spécifiques du lieu (zone commerciale, centre-ville...) en respectant les principes graphiques définis précédemment :

- grands aplats bleu ciel
- logo blanc sur fond bleu ciel
- touches rouge framboise
- vitrophanie

### TOTEM

Dans le cas où un totem serait implanté aux abords de la clinique, un logo spécifique vectorisé est disponible (voir p. 6).



Habillage d'une clinique en ville

## clinique vétérinaire de Bordeaux

Dr Vet Laura GAITAN  
Dr Vet Quentin DUTHOIT

Tél : 09 80 57 22 71  
bxbastide@argos-veterinaire.com

Horaires d'ouverture  
du lundi au vendredi  
de 8h30 à 12h30  
et de 14h30 à 19h00

Consultations sur rendez-vous  
Urgences assurées 7j/7 au 05 47 74 51 25

### services proposés

Consultations courantes  
Imagerie : radiographie et échographie  
Chirurgie générale  
Anesthésie volatile et monitoring  
Hospitalisation  
Analyses sanguines et urinaires

Médecine générale  
Chirurgie  
Radiographie-Échographie  
Laboratoire d'analyses  
Hospitalisation  
Nutrition et bien être

## vitrophanie

Une vitrophanie indiquant les coordonnées, horaires et services proposés est appliquée sur la vitrine.

Deux constructions sont disponibles en fonction de l'espace des surfaces vitrées ; quand l'espace le permet on sépare les informations générales des services proposés.

Fichiers InDesign disponibles