

MA TRAVERSÉE

LA MÉDITERRANÉE

FRANÇAIS SUR OBJECTIFS UNIVERSITAIRES

- Introduction
 - Quelles zones faut-il éviter de traverser ?
- Recherche
 - Route migratoire
 - "De la mer vers le ciel"
 - L'exclusion sociale
 - Logiques de l'exclusion
 - La reproduction sociale
 - La Distinction
- Processus créatif
 - De l'inspiration à la conception
 - Projet personnel
 - COMME TOI
- Conclusion
- Bibliographie

AMU - SUL
CATHERINE DAVID



MA TRAVERSÉE

*" Liberté, dignité, sécurité et résistance à l'oppression"
Déclaration universelle des droits de l'homme*

INTRODUCTION

LA MEDITERRANÉE

J'ai choisi de nommer cet exposé Ma Traversée, car au-delà de la Méditerranée en tant que route migratoire, il représente également un voyage personnel qui influence profondément mon travail actuel.

Je vous invite à une traversée métaphorique, débutant par les urgences humanitaires et les routes migratoires, en passant par les phénomènes sociaux qui les accompagnent, tels que l'exclusion et la reproduction sociale, pour finalement arriver au processus créatif et à mon approche personnelle de cette question.

Conflits armés, risques terroristes et affrontements frontaliers :
quelles zones faut-il éviter de traverser ?



ROUTE MIGRATOIRE

*“ Le droit d'asile permet de protéger toute personne victime de persécution. ”
Convention de Genève de 1951*

DE LA MER VERS LE CIEL EXPOSITION 104 PARIS

La moitié des pauvres dans le monde vivent dans des pays dits “fragiles ou en conflit”. Environ trois réfugiés sur quatre le sont depuis au moins cinq ans.

Relations France-Algérie marquées par l'héritage colonial. Conditions de vie précaires. Statut de sujets, sans droits civiques. Pas d'accès à l'emploi, l'éducation...



Bonjour bienvenue au **accus**
CENTQUATRE !

EXCLUSION SOCIALE

“ L'exclusion, à la limite, façonne chez ceux qu'elle atteint ce qu'elle leur reproche. ”

Norbert Elias

Norbert Elias
John L. Scotson

Logiques de l'exclusion

Avant-propos de Michel Wieviorka



Fayard

LOGIQUES DE L'EXCLUSION

NORBERT ELIAS

Frontières sociales : en Méditerranée, migrants et locaux se perçoivent comme opposés, créant un "nous contre eux" qui justifie l'exclusion.

Dépendance et hiérarchie : les migrants, souvent dépendants des pays d'accueil, sont confinés à des rôles précaires qui maintiennent leur position inférieure.

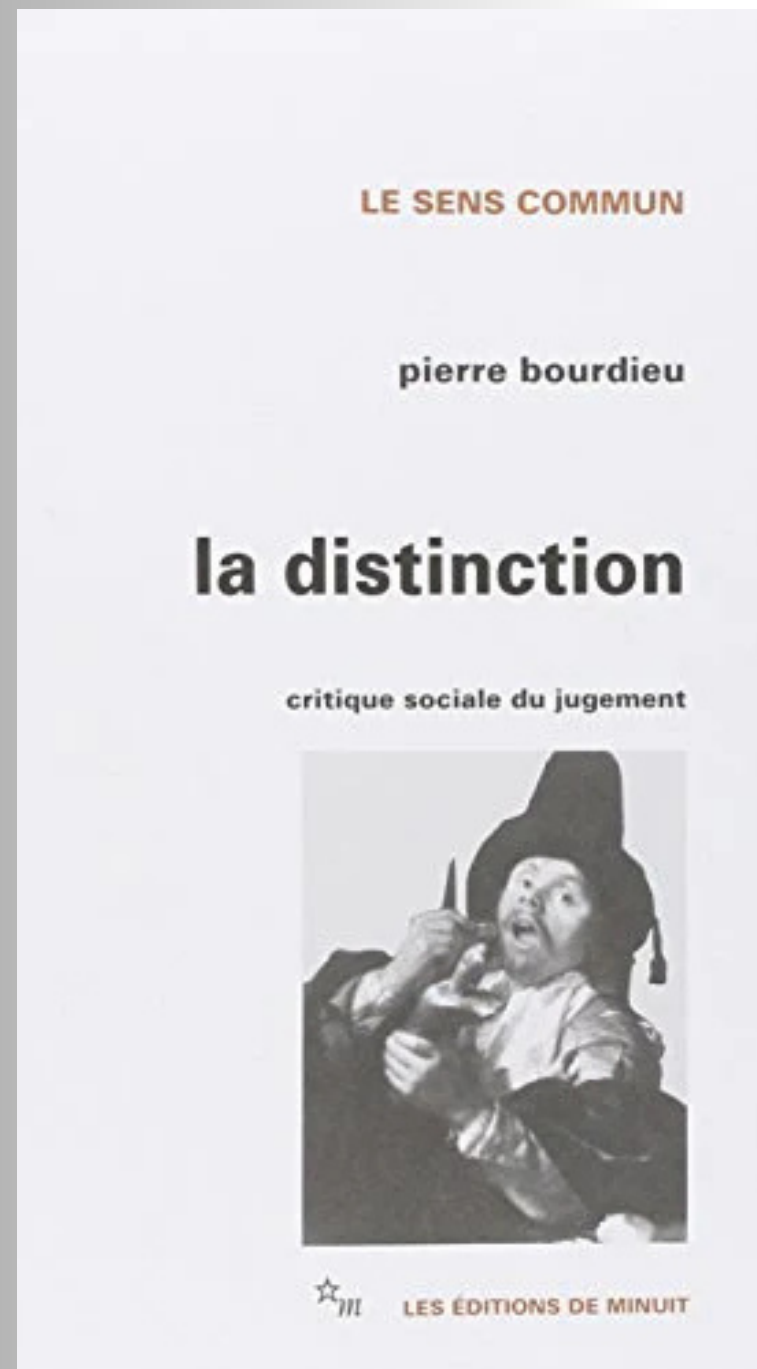
REPRODUCTION SOCIALE

*“ Le goût classe et classe celui que classe. ”
Pierre Bourdieu*

LA DISTINCTION PIERRE BOURDIEU

Capital et reproduction sociale : les capitaux (économique, culturel, social) transmis par la famille perpétuent les inégalités et freinent l'intégration des migrants.

Habitus et perceptions : l'habitus entraîne des comportements et perceptions différents, renforçant les barrières entre migrants et locaux.



MA TRAVERSÉE

" La haine tue toujours, l'amour ne meurt jamais "

Mahatma Gandhi

PROCESSUS CRÉATIF

DE L'INSPIRATION À LA CONCEPTION

En explorant la vie des autres, j'ai traversé mes propres perceptions et préjugés, me rapprochant de ces histoires jusqu'à m'y reconnaître moi-même.

La Méditerranée devient ici le symbole d'une traversée intérieure, où l'observation et la compréhension m'ont transformé.

Ma Traversée est ainsi une métaphore de ce voyage intime, qui m'a permis de passer de l'analyse extérieure à l'identification, d'auteur à sujet.

Et c'est avec une approche artistique et profondément personnelle des problématiques présentées dans cet exposé que j'ai conçu mon projet personnel.

" Le processus créatif s'enrichit du hasard, "
Ivan Magrin-Chagnolleau (HAL)



COMME TOI

" Tu aimeras ton prochain comme toi-même "

Mathieu 22:39

UN VISAGE



HAZEL
19 mars 2022

J'ai toujours été intrigué par le mélange culturel et les écarts de classes sociales en France. Jamais en Europe auparavant, je n'avais été confronté à la réalité des quartiers aussi sensibles comme les cités. J'ai commencé donc à écrire un documentaire et je me suis rapproché un tout petit peu de ces endroits secrets.

UNE VIE

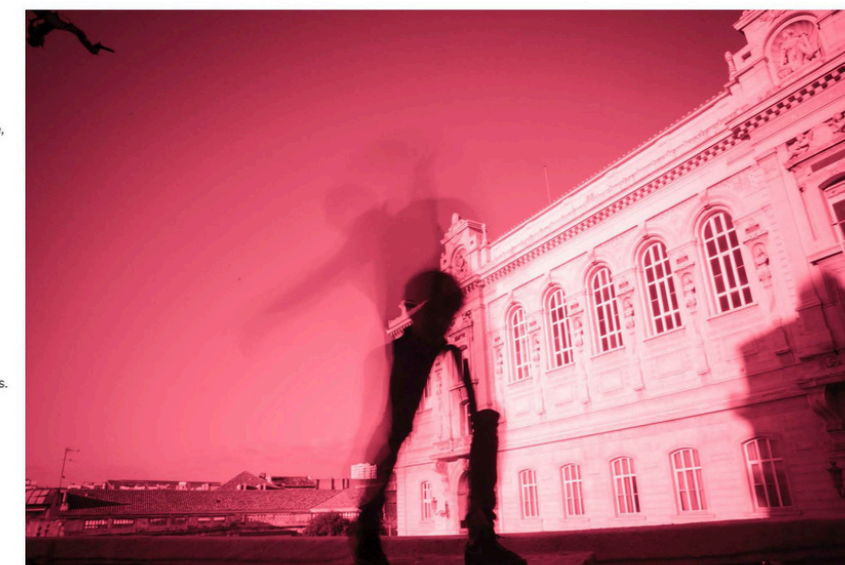


Belsunce, 1^{er} arr

Je me suis aperçu que là-bas les paysages étaient différents, les gens étaient différents, leur regard transmettait un message différent. La vie n'était pas facile et les règles plus les mêmes. J'étais de plus en plus intrigué par cette réalité, et ma curiosité ne cessait d'augmenter... jusqu'au jour où je me suis vu dans la même condition.

UNE ÂME

Née à Courcemont près du Mans,
Au milieu des arbres et des champs a grandi.
Habite à Belsunce avec Elwé, sa chatte tant adorée.
Réutilise les vêtements de ses parents, des liens les rapproche.
Son super-héros préféré : Ses Grandes Mères, "des héroïnes de la vraie vie" dit Iel.
Son super-pouvoir secret : Remonter le temps, et revivre des bons moments.
Pour changer le monde : l'Anarchisme.
Pour changer sa vie : Repartir de zéro.
Rêve : Révolution et Théâtre.



Conservatoire de Musique
Marseille, 2023

Ce qui était un projet de documentaire sur la vie des autres est devenu un projet documentaire sur ma propre vie. D'un seul coup vous est devenu nous. À ce moment, je me suis rendu compte qu'il n'existait plus de différence entre le projet et moi. Donc le projet est devenu moi et moi, le projet. Et ainsi qu'est né COMME TOI.



Hazel

19 mars 2002

MA TRAVERSÉE

" Il a fallu tout quitter pour enfin comprendre. "

Macilon Neto

CONCLUSION

LA MEDITERRANÉE

Ce exposé est le fruit d'une recherche approfondie, ancrée dans des études sociologiques, historiques, et théoriques sur l'exclusion sociale, la migration, l'habitus et l'héritage colonial. Cette recherche m'a permis de contextualiser et d'approfondir les problématiques abordées, mais elle a aussi été une exploration intérieure, un parcours d'apprentissage et de transformation.

En traversant les réalités de la Méditerranée et les histoires de migration, j'ai découvert une part de moi-même, là où les frontières culturelles et sociales se dissolvent dans une humanité commune. Mon projet Comme Toi incarne cette traversée : un chemin entre observation et vécu, entre théorie et expérience personnelle. Au-delà des concepts, c'est une quête pour comprendre et transmettre la voix de ceux que l'on n'entend pas, de ceux dont les histoires méritent d'être partagées pour éveiller notre conscience collective. Je cherche à briser les barrières tout en creusant un chemin de part et d'autre de ma traversée.

Ce projet questionne nos perceptions et notre capacité d'empathie. En explorant la migration et l'exclusion, j'ai cherché à donner un visage et une âme aux réalités souvent invisibles. Je suis aussi curieux de connaître votre opinion sur la manière dont j'ai photographié ces sujets aussi sensibles et complexes.

À travers ce projet, je souhaite ouvrir un dialogue. Mon intention est de susciter une réflexion : Que retenez-vous de ce projet ? Quelles émotions ou pensées les citations et concepts présentés ont-ils éveillées en vous ?

Est-ce que cette approche vous permet de ressentir la profondeur de chaque histoire, de chaque regard ? Aimerez-vous, vous aussi, faire partie de ce projet ? En participant, vous pourriez enrichir ce récit collectif et contribuer à creuser ce chemin pour cette traversée vers une compréhension plus humaine de l'autre.

MA TRAVERSÉE

*“ Tout était là, comme un instant perdu, inaperçu...
Il fallait le photographe de l'intérieur pour le comprendre. ”*

Macilon Neto

BIBLIOGRAPHIE

SOURCES ET INSPIRATIONS

- 20 minutes
 - Conflits dans le monde, Audrey Chauvet
 - Déclaration universelle des droits de l'homme
 - Droits fondamentaux
- De la mer vers le ciel
 - LIMINAL, Forensic Oceanography, Border Forensics
 - FRONTEX et ONG's divers
 - Convention de Genève 1951
 - Constitution Française
- Elias, Norbert
 - Logiques de l'exclusion
- Bourdieu, Pierre
 - La Distinction
 - La Reproduction
- Gaudin, Thierry
 - Le hasard, le calcul et la vie
 - Hasard et création (HAL)
 - Ivan Magrin-Chagnolleau
- Projet Personnel
 - Comme toi
- Illustrations et passages bibliques

