



Forêt Urbaine Place de Catalogne



CARTE D'IDENTITÉ

SITUATION GÉOGRAPHIQUE

14^e arrondissement de Paris

ENJEUX D'ADAPTATION VISÉS VIS À VIS DE LA TRANSITION ÉCOLOGIQUE

Adaptation aux îlots de chaleur : créer des espaces végétalisés et ombragés pour réduire la température et améliorer le confort thermique.

Atténuation et qualité de l'air : augmenter la végétalisation pour capter les polluants et réduire les émissions de gaz à effet de serre.

Mobilité douce : favoriser la circulation piétonne, cycliste et les transports en commun pour diminuer la pollution liée aux véhicules motorisés.

Biodiversité : intégrer des plantations locales et des habitats favorables à la faune pour renforcer la biodiversité en milieu urbain.

LES OBJECTIFS DU PROJET

- Créer un îlot de fraîcheur pour le 14^e arrondissement.
- Prolonger la trame verte qui traverse le quartier en assurant la continuité de la présence de la nature depuis la coulée verte Vercingétorix.
- Redonner une grande place aux piétons et aux mobilités douces : la lisière de la forêt a fait l'objet d'aménagements afin d'en faire un lieu de vie
- Réorganiser la circulation automobile en fer à cheval, conformément au vœu émis par le conseil de quartier et voté par la Mairie du 14^e arrondissement en juin 2019
- Redessiner une nouvelle perspective et trame verte urbaine : la végétalisation dense de l'îlot central permettra d'offrir un nouveau paysage de la Place de Catalogne favorable à la faune.

PORTEUR(S) DU PROJET ET PARTENAIRE(S) ASSOCIÉ(S)

Ville de Paris
Mairie du 14^e
arrondissement de Paris
Préfecture de la Région Île-
de-France
Agence Eau de Seine
Normandie
France Nation Verte



Place de Catalogne en 2011 et en 2025.

© C. Belin/Ville de Paris

©Guillaume Bontemps - Ville de Paris

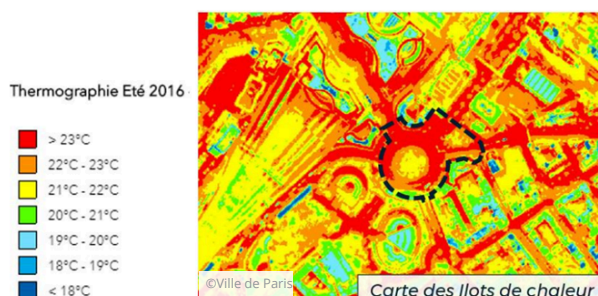
CONTEXTE ET ENJEUX

La Place de Catalogne, située dans le 14^e arrondissement de Paris, près de la gare Montparnasse, était un îlot de chaleur important, principalement constituée de surfaces minérales et dépourvue de végétalisation. Cette configuration favorisait des températures élevées, notamment en été, et générait un fort inconfort thermique pour les usagers. La place subissait également de nombreuses nuisances sonores ainsi qu'une pollution de l'air conséquente, liées au trafic automobile dense aux abords. De plus, l'absence quasi totale de végétation limitait la biodiversité urbaine.

Ces constats environnementaux et sanitaires ont conduit à l'émergence d'un projet visant à réaménager la place, avec pour objectifs principaux de réduire les effets d'îlot de chaleur, d'améliorer la qualité de l'air, de renforcer la trame verte urbaine, et d'offrir un cadre plus apaisé et agréable aux habitants.

Plusieurs constats:

La place de Catalogne : un îlot de chaleur



Un place fortement exposé à l'effet d'îlot de chaleur urbain.



Une forte exposition aux nuisances sonores.

Un projet

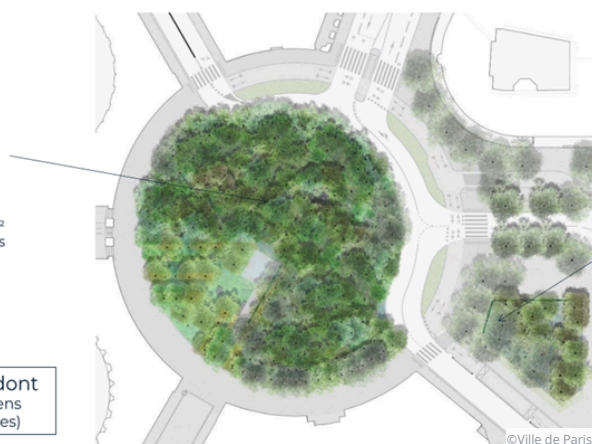
Le plan général

Forêt préservée et sa clairière accessible

4025 m² plantés

- 3 165 m² pour la forêt dont 2 000 m² seront inaccessibles au public fermés par clôture,
- 860 m² pour la clairière accessible

470 arbres plantés dont
270 arbres grands et moyens
200 baliveaux (jeunes arbres)



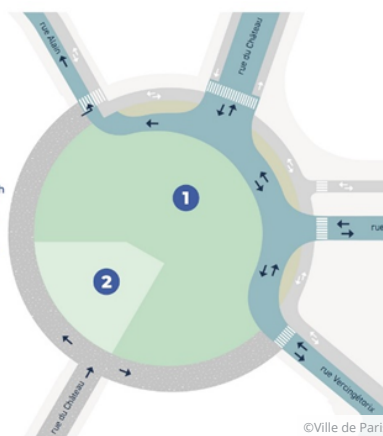
Plan général d'aménagement de la place de Catalogne

Espace planté Mouchotte

495 m²

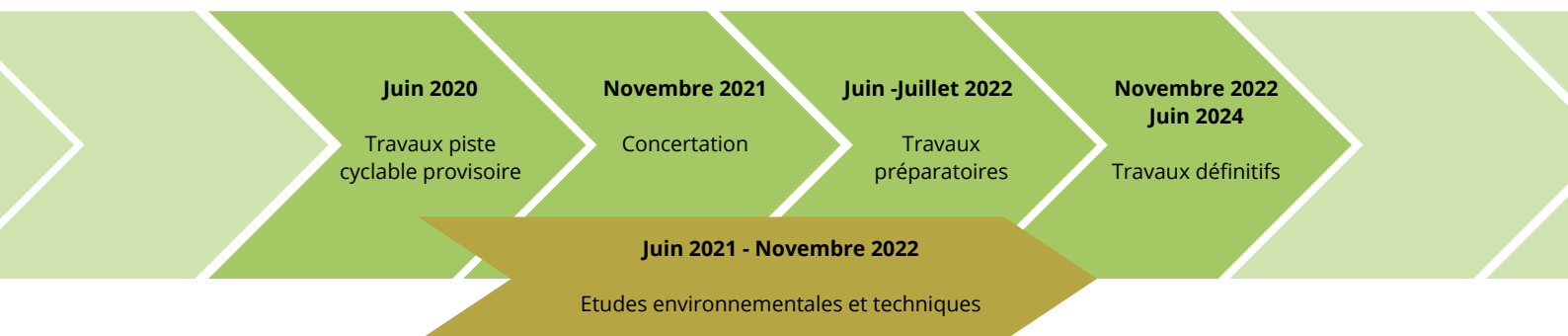
Légende

- Voie à 30 km/h
- Aire piétonne
- Piste cyclable
- Sens de circulation



Plan de mobilité de la place de Catalogne

CALENDRIER DU PROJET



FINANCEURS ET BUDGET

Autrefois entièrement minéral, la Place de Catalogne a bénéficié d'une transformation dans le cadre du Plan Arbre adopté en 2021 par le Conseil de Paris, qui prévoyait la création de quatre forêts urbaines.

L'ensemble du projet a bénéficié d'un budget conséquent de **8 millions d'euros** dont 50% ont été financé par des subventions provenant de l'**Agence Eau Seine Normandie**, de **France Nation Vert** à travers son programme **Fond Vert** ainsi que de la **Préfecture de la région Ile-De-France**. Le reste à charge a été pris en charge sur les fonds propres de la **ville de Paris**.

QUEL ACCOMPAGNEMENT DE L'ETAT ?

Dans ce projet d'aménagement, l'Etat a principalement tenu un rôle de financeur. En effet, le préfecture de région ainsi que le programme France Nation Verte sont des représentants de l'Etat avec des rôles différents.

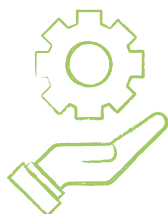
LES LEVIERS DE RÉUSSITE DU PROJET



GOUVERNANCE ADOPTÉE

Le projet est porté institutionnellement par la Ville de Paris, avec l'appui local de la Mairie du 14^e arrondissement.

Concertation avec les citoyens pour permettre à tous un chacun de participer au projet.



ASPECTS TECHNIQUES ET CONCEPTION DU PROJET

Des espèces végétales adaptées aux conditions locales ont été sélectionnées. Création de noues enherbées pour une infiltration directe de la goutte d'eau dans le sol.

Réutilisation des dalles de l'ancienne place.

Ils se sont appuyés sur une étude de 2021 faite par le Muséum National d'Histoire Naturelle pour la sélection des espèces végétales.



ENGAGEMENT DES PARTIES PRENANTES

Les différents services de la Ville de Paris et la Marie du 14^{ème} ont travaillé en concert pour la réalisation du projet.



SUIVI ET RÉPLICABILITÉ DE L'ACTION

Évaluation : Des suivis sont réalisés au niveau de la faune/flore et des paramètres abiotiques (air, température, humidité...) qui se fait en continue à l'aide de capteurs.

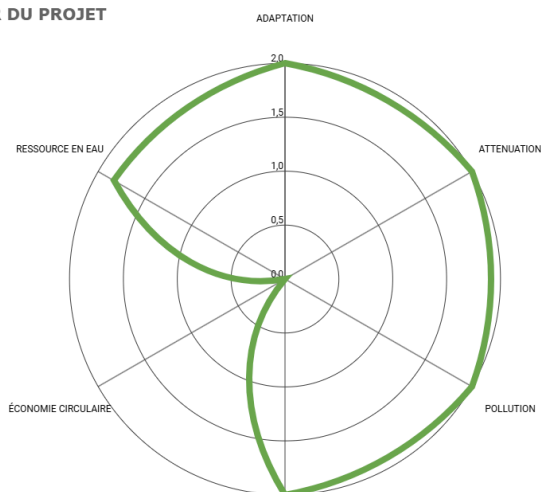
Réplicabilité et visée démonstrative : Ce projet peut être reproductible sur l'ensemble du territoire en prenant en compte les particularités locales (géologiques, organisation du réseau, administratives...).

ANALYSE DE LA VERTUOSITÉ DU PROJET SELON LA GRILLE D'ANALYSE

EN CHIFFRES

- 12 400 m² de surface de projet
- Plus de 4 000 m² de forêt dont 860 m² de clairière, pour un total de 470 arbres plantés, dont 270 arbres grands et moyens et 200 jeunes arbres de 2 à 4 ans
- 60 % d'indice de canopée (l'ombre portée par les arbres sur le sol)
- 5 525m² de surface perméable
- 54 % des eaux de pluie gérées en raison des noues végétalisées autour de la forêt
- 4° C de réduction de l'effet de l'îlot de chaleur

RADAR DU PROJET



POUR ALLER PLUS LOIN

Contacts

Amélie ASTRUC, Responsable de division études et travaux
Direction des Espaces Verts et de l'Environnement, Ville de Paris
Tél. : 01 71 28 53 86 Email : amelie.astruc@paris.fr

Division Étude et Travaux/Service du Paysage et de l'Aménagement, Ville de Paris
Tel : 01 71 28 51 78

Agence Écologie Urbaine
Tel : 01 71 28 50 64

Sitographie - Place de Catalogne

Forêt urbaine Place de Catalogne
<https://www.paris.fr/pages/foret-urbaine-place-de-catalogne-la-concertation-est-lancee-19389>

Rapports de concertation
<https://decider.paris.fr/decider/jsp/site/Portal.jsp?page=consultation&view=consultation&id=385>

Plan Arbre
<https://www.paris.fr/pages/l-arbre-a-paris-199#le-plan-arbre>

Plaquette Forêt Urbaine réalisée par l'ONF
<https://www.onf.fr/produits-services/gerer-et-amenager-vos-espaces-naturels/%2B7d5::foret-urbaine-reinventez-la-nature-en-ville.html>

Sitographie - Autre initiative : Micro forêts urbaines à Toulouse

Toulouse en transition
<http://toulouse.entransition.fr/micro-foret-urbaine/>

Manuel de conception d'une micro-forêt
<https://toulouse.entransition.fr/wp-content/uploads/2020/09/chapitre-3.pdf>