



STRATÉGIE CLIMAT 36

AGIR ENSEMBLE FACE AU CHANGEMENT CLIMATIQUE

CARTE D'IDENTITÉ

SITUATION GÉOGRAPHIQUE

Département de l'Indre (36)

ENJEUX D'ADAPTATION VISÉS VIS À VIS DE LA TRANSITION ÉCOLOGIQUE

6 axes de travail :

- L'Agriculture,
- L'eau,
- Les milieux,
- La biodiversité,
- La qualité de vie,
- La santé.

PORTEUR(S) DU PROJET ET PARTENAIRE(S) ASSOCIÉ(S)

- La DDT 36, l'ADEME, le CD 36, le CAUE 36
- Formation de 250 élus et de 350 agents.
- Partenaires annexes : les chambres consulaires, les associations locales (CPIE, aie des ours...), les agences régionales : Agence régionale de la biodiversité, l'ADEME.

LES OBJECTIFS DU PROJET :

- 1) Ancrer les enjeux d'adaptation dans l'action publique
- 2) Développer l'expertise locale nécessaire à l'adaptation
- 3) Développer et consolider l'écosystème d'acteurs départemental
- 4) Sensibiliser et former les acteurs locaux
- 5) Soutenir les actions individuelles.





CONTEXTE ET ENJEUX

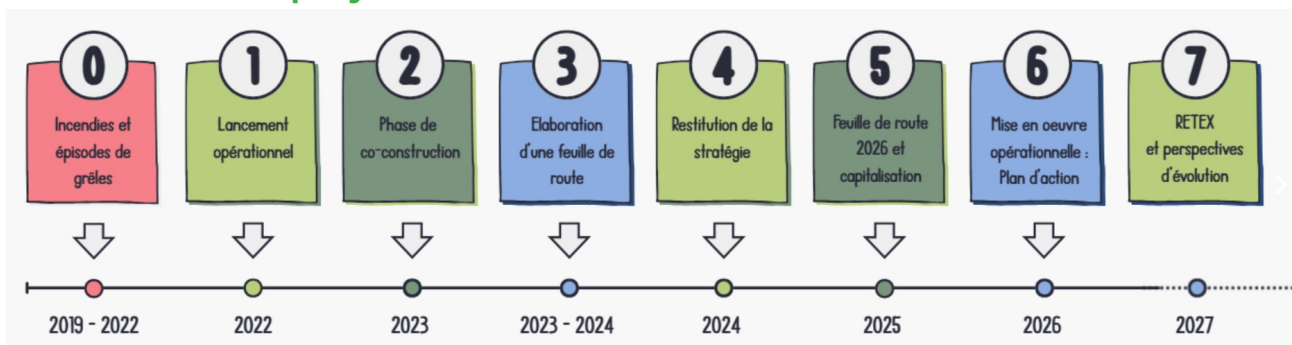
2019 : violents incendies dans le PNR Brenne (200 ha détruits)

2022 : Violents épisodes de grêles sur 4 jours

- 20 communes sinistrés
- 400 logements impactés
- 37000 ha de récoltes touchés

Un climat qui change, des territoires qui doivent s'adapter vite. Diagnostiquer, se former, informer, établir un plan d'action locale. Agir concrètement, collaborer, accompagner en s'appuyant sur la réglementation (PNACC, SNBC, SNB, loi climat et résilience, loi sur l'eau).

Calendrier du projet



INVESTISSEMENTS :

- 2 ETP temps plein (financés par la DDT et l'ADEME)
- 2 bureaux d'études (financés par la DDT, l'ADEME et le CD 36) sur une période de deux ans.

QUEL(S) ACCOMPAGNEMENT(S) PAR LES SERVICES DE L'ÉTAT ?

- ADEME - Ingénierie / Financement
- DDT – Initiative / Gestion de projet
- CAUE – Suivi post-projet / Mise en œuvre des actions
- CD36 – Ingénierie / Financement

LES LEVIERS DE RÉUSSITE DU PROJET :

1ère place au concours de la victoire des acteurs publics en 2023.

Le projet cité administrative résiliente remporte l'appel à projet « services publics écoresponsables ».

GOVERNANCE ADOPTÉE :

Copilotage DDT, ADEME, CD36, CAUE36.

ASPECTS TECHNIQUES ET CONCEPTION DU PROJET :

Conception en équipe projet (cotech / séminaire)

Utilisation de la méthode TACCT (ADEME)

Étude de vulnérabilité du territoire

ENGAGEMENT DES PARTIES PRENANTES :

Impulser une politique d'adaptation dans le département.

Encourager et valoriser les initiatives.

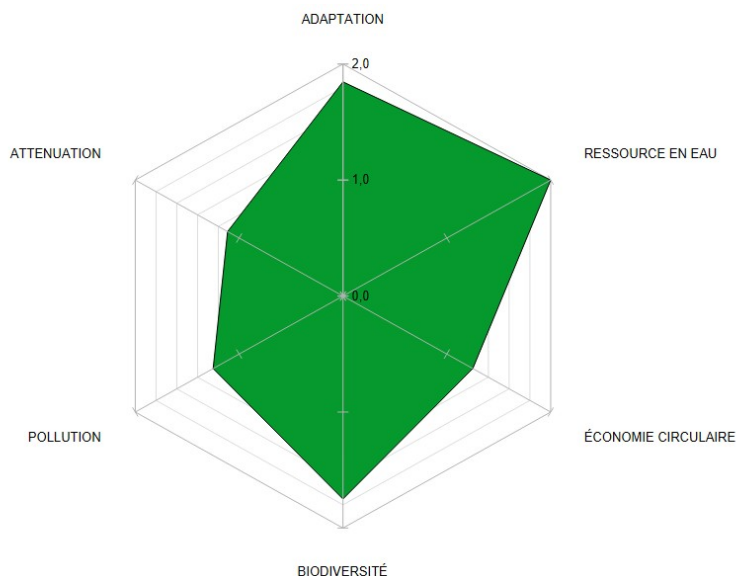
SUIVI ET RÉPLICABILITÉ DE L'ACTION :

- Évaluation : les suivis réguliers mis en place permettront d'adapter et de quantifier les bénéfices pour le territoire, la biodiversité, la population, etc...

- Réplicabilité et visée démonstrative : l'objectif est de permettre à d'autres départements de s'approprier la démarche via la méthode TACCT.

- Pérennisation : La stratégie climat 36 s'inscrit dans la démarche Indre 2030 et Brenne 2050 et décline des politiques publiques.

ANALYSE DE LA VERTUOSITÉ DU PROJET SELON LA GRILLE :



Pour aller plus loin :

Contact : ddt-climat36@indre.gouv.fr

<https://www.indre.gouv.fr/Actions-de-l-Etat/Environnement/Strategie-Climat-36-une-demarche-departementale-et-partenaireiale>