



Plantations expérimentales

en forêt alluviale

📍 Vallée de l'Allier - Département de l'Allier



Gestion durable
des forêts



Préservation
des ressources en eau



Adaptation
climatique

10 000 graines et jeunes plants
d'ici 2027

Pourquoi agir ?

L'Allier est l'une des dernières grandes rivières sauvages de France.

Aujourd'hui Les forêts alluviales sont fragilisées par :



L'augmentation des températures
(+1.7°C en France depuis 1990)



Le dépérissement des arbres en bord de rivière



Les sécheresses & canicules répétées



L'artificialisation des cours d'eau
(enrochements, extractions, fragmentation écologique)



La baisse des nappes phréatiques

Conséquences



Recul des ripisylves



Perte de biodiversité



Stress hydrique accru



Fragilisation des habitats naturels



Plantations expérimentales pour des forêts plus résilientes

Le projet expérimente plusieurs méthodes d'adaptation forestière :



Diversification des essences

Chêne sessile, chêne pubescent, chêne tauzin, alisier blanc, orme lisse



Diversification génétique

Graines locales
+ migration assistée



Gestion du stress hydrique

Paillage BRF
pour conserver l'humidité



Pépinières originales

Culture en pleine terre
et "piscines" horticoles



Suivi de terrain

Taux de germination, croissance,
résistance à la sécheresse



OBJECTIF Identifier les essences adaptées au climat de demain

Un projet départemental

Porté par :

La Direction Départementale
des Territoires de l'Allier (DDT 03)



Office National des Forêts



**DREAL
AUVERGNE-
RHÔNE-ALPES**

*Liberté
Égalité
Fraternité*



DDT - ALLIER

*Liberté
Égalité
Fraternité*



Lycée Claude **MERCIER**

Enseignement Forêt-Bois Commerce Social Privé



Un projet territorial
au service de la transition écologique

Préparer les forêts de demain

Les objectifs du projet



Restaurer les
boisement alluviaux



Préserver la biodiversité



Maintenir les
continuités écologiques



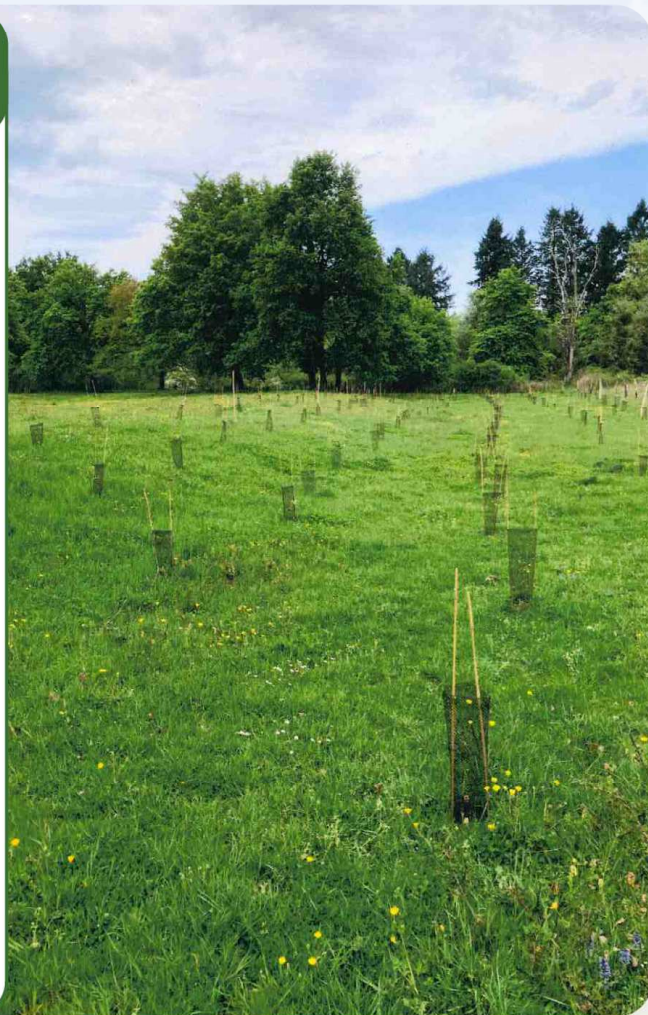
Adapter les forêts
au changement climatique



Portéger les
ressources en eau



Enrichissement orme lisse,
espèce protégée



Un projet démonstrateur



Méthode répliable



Solution peu coûteuse



Expérimentation
transférable à
d'autres territoires



ADAPTER AUJOURD'HUI les forêts de demain !



DDT - ALLIER

*Liberté
Égalité
Fraternité*

**Plantations expérimentales
en forêt alluviale**

📍 **Vallée de l'Allier - Département de l'Allier**