

COMMUNE DE BADEVEL



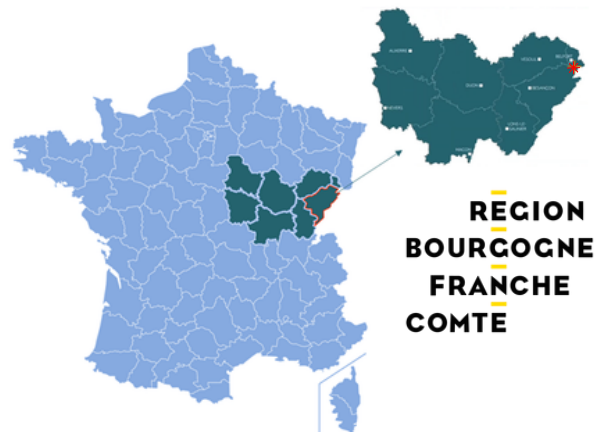
Démonstrateur Village Intelligent et Durable



CARTE D'IDENTITÉ DU PROJET

SITUATION GÉOGRAPHIQUE

- Commune rurale de 828 habitants
- Située dans le nord-est de l'agglomération du Pays de Montbéliard, département du Doubs (25) et en position frontière avec le Territoire de Belfort et la Suisse



RÉGION
BOURGOGNE
FRANCHE
COMTÉ



ENJEUX D'ADAPTATION VIS-A-VIS DE LA TRANSITION ÉCOLOGIQUE

- Autonomie énergétique locale
- Adaptation au changement climatique
- Sobriété et optimisation des ressources
- Développement des énergies renouvelables locales
- Résilience environnementale des territoires ruraux
- Innovation technologique pour la transition écologique : Jumeau numérique, véhicule to Grid.

PORTEUR DU PROJET : Commune de BADEVEL 25490

AMÉNAGEUR : Projet effectué en régie

PARTENAIRES PRINCIPAUX :

- Territoire 25
- UTBM
- Université de Franche-Comté
- ADU Montbéliard
- Région Bourgogne-Franche-Comté
- Département du Doubs
- Pays de Montbéliard



LES OBJECTIFS DU PROJET :

- Atteindre une plus grande autonomie énergétique
- Réduire l'empreinte environnementale du patrimoine public
- Déployer un Smart Grid territorial expérimental
- Revitaliser le centre-bourg rural
- Développer les usages numériques et l'innovation
- Favoriser l'inclusion sociale et citoyenne
- Soutenir le développement économique local
- Projet d'éco-lotissement

LES THÉMATIQUES DU PROJET :

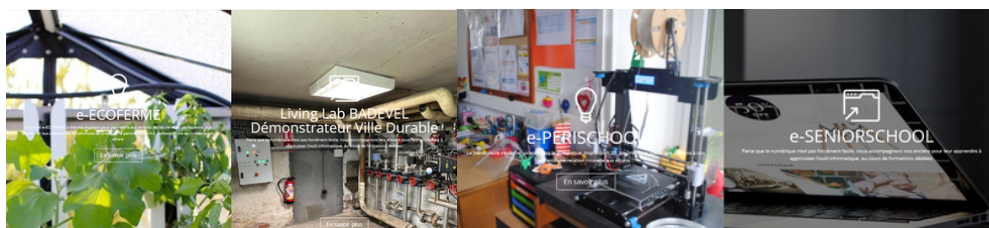
- Transition numérique :
 - e-PERISCHOOL : Création de bandes dessinées numériques, modélisation géométrique 3D, impression 3D, programmation d'objets connectés.
 - e-SENIORSCHOOL: formation des personnes âgées sur l'outil informatique, les personnes de plus de 65 ans considérées comme prioritaires.
- Transition énergétique :
 - Living Lab Badevel DVD : acquisition de données énergétiques (biomasse et solaire) et climatiques pour la gestion de la commune, de l'eau et des déchets.
- Transition alimentaire :
 - e-ECOFERME : Création d'une serre connectée et autonome qui abrite de la permaculture et culture en hydroponie.

CONTEXTE ET ENJEUX :

Samuel GOMEZ, maire de Badevel depuis mai 2020 et réélu en 2026, est Professeur des Universités à l'UTBM et Directeur du département Génie Mécanique et Conception. Il est à l'initiative de ce projet depuis plusieurs années.

Le projet de Badevel, en tant que zone de revitalisation rurale (ZRR), se concentre sur les enjeux suivants :

- acquérir l'autonomie énergétique locale ;
- moderniser des infrastructures publiques locales ;
- améliorer de la qualité de vie de ses habitants ;
- agir pour la décarbonation du mix énergétique ;
- créer des circuits courts pour les cantines scolaires ;
- automatiser détection de fuite ;
- réduire les coûts d'énergie ;
- promouvoir la participation citoyenne ;
- penser la revitalisation rurale.



CALENDRIER DU PROJET :



QUEL(S) ACCOMPAGNEMENT(S) PAR LES SERVICES DE L'ÉTAT ? :

Soutien financier et technique de l'État :

- Une incubation de 24 à 36 mois maximum est soutenue financièrement et techniquement par l'État.
- Le soutien technique de l'État est prévu dans le cadre d'un accompagnement individuel et collectif. Le ministère de la Transition écologique mobilise dans ce cadre le laboratoire d'innovation publique du ministère, le Lab2051.
- Le Lab2051 est un think et do tank qui s'adresse aux collectivités et aux aménageurs avec deux objectifs majeurs : lever les obstacles à l'innovation urbaine et favoriser le passage à l'échelle.

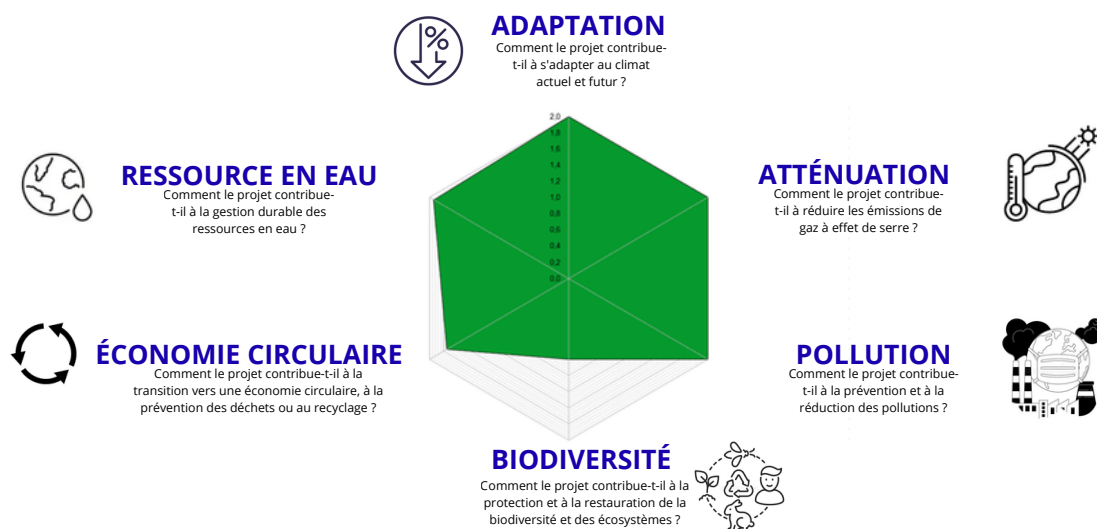
LES LEVIERS DE RÉUSSITE DU PROJET :

- une forte motivation du Maire et de son équipe municipale
- utiliser un réseau varié (professionnel, service public, entreprises privées, citoyens, chercheurs scientifiques, etc...)
- l'investissement de la commune de 2 millions € sur le projet

FINANCEURS ET BUDGET :

- Pour le projet Living Lab Badevel Démonstrateur village durable, dont le montant total est d'environ 7,2 M€, la commune a mobilisé plusieurs co-financeurs :
- L'État via le secrétariat général pour l'investissement (France 2030), à hauteur de 2,92 M€
- Le Fond Vert
- Des collectivités locales : Région Bourgogne-Franche-Comté, Département du Doubs, Pays de Montbéliard Agglomération
- L'ADEME
- Le Syndicat d'énergies du Doubs (Syded)

ANALYSE DE LA VERTUOSITÉ DU PROJET SELON LA GRILLE D'ANALYSE :



POUR ALLER PLUS LOIN....

- <https://badevel.fr/territoire-intelligent-et-durable/>
- <https://www.urbanisme.fr/dossier/demonstrateurs-de-la-ville-durable-linnovation-urbaine-pour-demain/>
- <https://www.banquedesterritoires.fr/demonstrateurs-ville-durable>
- <https://www.banquedesterritoires.fr/realisation/financement-revitalisation-rurale-durable-living-lab>
- <https://www.youtube.com/watch?v=FcYMZIBZNmY&t=3s> - L'Ecoferme de Badevel
- <https://www.youtube.com/watch?v=2liaRBUQ8Q0> - Forum H2 BFC : interview de Samuel Gomes - Maire de Badevel
- <https://www.facebook.com/Commune-de-Badevel-313141379488640/videos/badevel-e-ecoferme-%C3%A9pisode-4-savez-vous-r%C3%A9colter-les-choux-merci-aux-financeurs-/1368504140602878/>
- https://www.facebook.com/100063545832468/videos/2030908537745946/?__so__=permalink - La commune de Badevel poursuit la croissance de sa production photovoltaïque, grâce aux nouveaux panneaux photovoltaïques
- <https://france3-regions.franceinfo.fr/bourgogne-franche-comte/doubs/video-transition-ecologique-badevel-petite-commune-du-doubs-laboratoire-geant-pour-imaginer-les-villages-de-demain-2771954.html>