

# CAPPEI MTC2

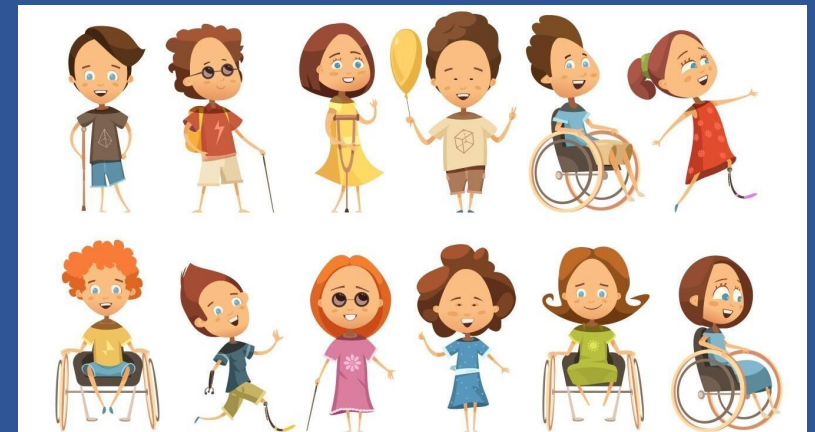
## Cadre législatif et réglementaire

# « Connaître les plans/dispositifs »

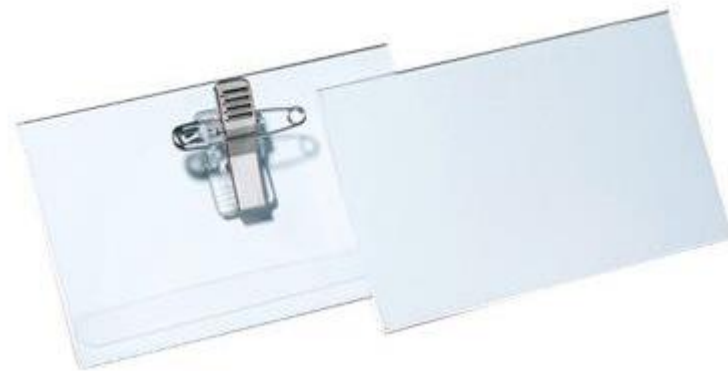
CAPPEI

Cours: Céline POBEL BURTIN

Formatrice: Claire Margalho ([claire.margalho@univ-grenoble-alpes.fr](mailto:claire.margalho@univ-grenoble-alpes.fr))



# Ticket d'entrée



Etablissements  
spécialisés

Ecole  
primaire

Collèg/  
Lycée

NOM Prénom  
Ecole  
Classe

NOM Prénom  
Ecole  
Classe

NOM Prénom  
Ecole  
Classe

CAPPEI

I  
N  
S  
P  
E

# CAPPEI MTC 2 : Les 4 plans

MTC	INTITULÉ	INTERVENANTS
MTC 1.1	Enseigner dans un contexte inclusif : l'accessibilité des apprentissages et les compétences de l'ES	MS / LB / CPB
MTC 1.2	S'approprier les enjeux éthiques et sociétaux de l'éducation Inclusive	MS / LB / CPB
MTC 2.1	Connaître les dispositions de droit commun (PAI, PPRE, PAP, PPS ...) Quels plans ? Quels écrits professionnels (pourquoi - comment) ?	MS / SC / CPB
MTC 2.2	Connaître les dispositifs (ULIS, RASED, EREA, SEGPA) et la logique de parcours	MS / SC / CPB
MTC 3	Travailler avec un(e) AESH	MS / SC / CPB
MTC 4	Professionnaliser les relations et construire les parcours de formation avec les familles (1) (Les écrits professionnels)	MS / SC / CPB
MTC 5.1	Qui sont nos élèves ? Analyse de besoin	MS / SC / CPB
MTC 5.2	Répondre aux besoins de nos élèves	MS / SC / CPB
MTC 5.3	Processus d'accessibilisation des savoirs (1)	MS / LB / CPB
MTC 5.4	Processus d'accessibilisation des savoirs (2)	MS / LB / CPB
MTC 5.5	Processus d'accessibilisation des savoirs (3)	MS / LB / CPB
MTC 5.6	Processus d'accessibilisation des savoirs (4)	MS / SC / CPB
MTC 5.7	Processus d'accessibilisation des savoirs (5)	MS / SC / CPB
MTC 5.8	Enseigner explicitement (1) : pourquoi, comment ?	MS / SC / CPB
MTC 5.9	Enseigner explicitement (2) : mise en pratique	MS / SC / CPB
MTC 6.1	Etre une personne ressource (1)	MS / LB / CPB
MTC 6.2	Être une personne ressource (2)	MS / LB / CPB
MTC 6.3	Être une personne ressource (3)	MS / LB / CPB
MTC 6.4	Être une personne ressource (4)	MS / LB / CPB
MTC 6.5	Être une personne ressource (5)	MS / LB / CPB

- Module 1 : Enjeux éthiques et sociétaux
- **Module 2 : Cadre législatif et réglementaire**
- Module 3 : Connaissance des partenaires
- Module 4 : Relation avec les familles
- Module 5 : Besoins éducatifs particuliers et réponses pédagogiques
- Module 6 : Personne ressource

# D'INTERVENTION

## FORMES



CAPPEI

I  
N  
S  
P  
E

# Consignes pour la présentation des plans/dispositifs/projets de avril/mai 2025

**CAPPEI - Tronc commun**

Pour le 10 avril ou le 9 mai, vous devrez préparer par groupe de 2 la présentation d'un dispositif/plan/projet que vous allez choisir. Cette présentation, de 10 mn maximum, se fera toujours en groupe, en utilisant un support numérique.

Objectifs :

- 1) Connaître ces dispositifs/plans/projets
- 2) Faire une présentation devant un groupe en utilisant un support numérique (histoire de s'entraîner pour les épreuves du CAPPEI...)

Dans la présentation vous indiquerez *a minima* (ce n'est donc pas exhaustif):

- **A qui** s'adresse ce plan/projet/dispositif et **pour quoi / pourquoi**
- **Comment** est construit ce plan/projet et quand OU Comment un élève arrive dans ce dispositif et quand
- Quelle est la **place des parents** dans cette construction/ce parcours ?
- Quel est le **rôle de l'enseignant** dans la construction de ce plan/projet ou dans le dispositif

Vous donnerez toutes les indications nécessaires pour bien comprendre les **enjeux et le fonctionnement** de ce dispositif/plan/projet.

Vous citerez et vous appuierez sur **la circulaire** régissant ce plan/projet/dispositif pour ce faire. Le document « textes incontournables » vous permettra de les retrouver.

Vous préciserez à quoi correspondent tous les **sigles** que vous utiliserez dans votre présentation

	Date	Nom 1	Nom 2	(Nom 3 si groupes de 2 complets)
ULIS	10 avril	Marion	Laurence	
SEGPA/EREA	10 avril	Leslie	Cécile	Olivier
RASED	10 avril	Céline	Maud	
PPRE	10 avril	Kathleen	Sandra	
UE	10 avril	Evelise	Noémi	Thierry
PPS	9 mai	Florent	Aude	
PAP	9 mai	Vinciane	Lucile	
PAI	9 mai	Emilie	Maryline	
UP2A	9 mai	Emmanuelle	Camille	
APADHE	9 mai	Natacha	Marie	

## CAPPEI Isère 2024-25 - Connaître les dispositifs de scolarisation des élèves à BEP dans une logique de parcours

Qui encadre qui et dans quelle structure ? Quels sont les textes cadrant ces dispositifs ?

Élèves soutenus par le RASED

### Quelles sont les spécificités des élèves dont vous avez la charge ?

→ à préciser sur les 3 axes (*aff. sco. cogn.*) et les 3 critères d'évaluation de l'école inclusive (*savoirs, socialisation, autonomie*)

### Quelles modalités de scolarisation ?

*Individuelles en ordinaire, inclusion en ordinaire, collective en ordinaire, spécialisée, partagée...*

### Qui pilote la structure ?

*Du ministère concerné au financeur jusqu'à la direction interne de l'établissement.*

### Quel-le-s intervenant-e-s ?

*Tous les acteurs œuvrant à la scolarité ou à la prise en charge dans l'établissement et en partenariat hors établissement (soins par ex.).*

### D'où viennent les élèves ?

*Parcours antérieur, orientation.*

### Où vont-ils-elles ?

*Perspectives d'orientation, décideur de l'orientation.*

### Quels sont les textes officiels ?

*Le cadre du BOEN ou autres textes réglementaires.*

Le ....., c'est...

Textes de référence	
... quoi ? (Sigle, principe général)	
... pour qui ? (Spécificité du public visé)	
... pour quoi ? (Finalité)	
... avec et par qui ? (Responsabilités de la décision et de la mise en œuvre, les différents acteurs)	
... élaboré comment ? (Démarche et moyens mobilisés)	
... formalisé comment ? (Noms des documents de formalisation)	
... évalué quand et comment ? (Réunions, évolutions, communications des informations)	
... quelles informations sur l'élève ? (Documents de formalisation, observation fine de l'élève, suite à donner)	
... autres informations ?	

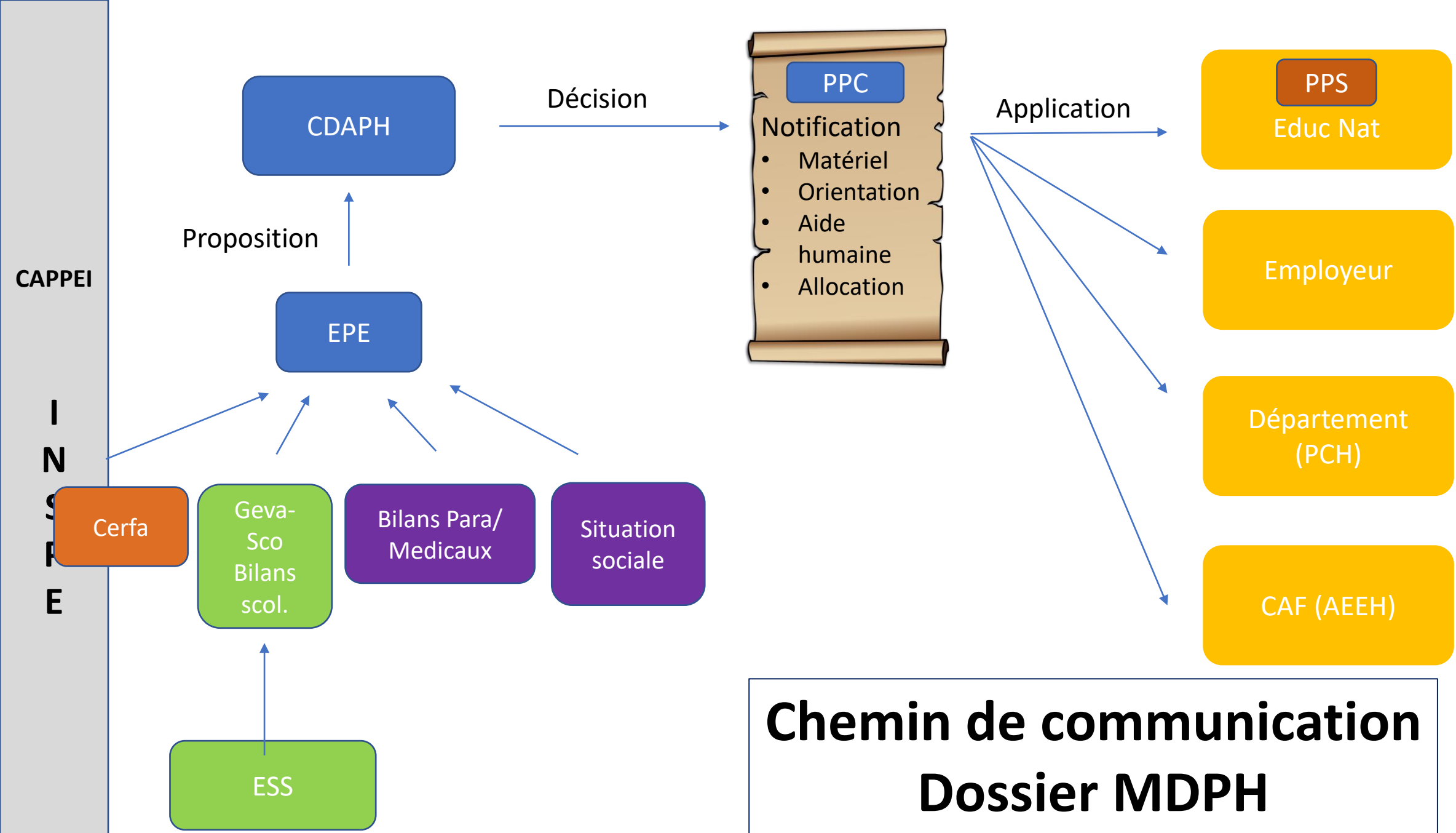


## Docs pour les cours

UE43

CAPPEI

Cappei 24 25 S16 Grille Modalités De  
Scolarisation



**Chemin de communication  
Dossier MDPH**

# Merci de votre attention



CAPPEI

I  
N  
S  
P  
E