

Вариативные формы организации инклюзивного пространства для детей с ОВЗ



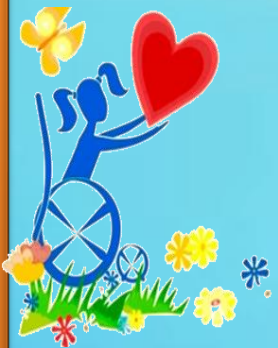
**Муниципальное дошкольное
образовательное
автономное учреждение
«Детский сад № 60 комбинированного
вида» г. Орска**



Актуальность



С каждым годом увеличивается число детей с ограниченными физическими и психическими возможностями, поэтому вопрос об инклюзивном образовании является актуальным. Для того, чтобы в дальнейшем жизнь таких детей была полноценной, необходимо обеспечить оптимальные условия для их успешной интеграции в среду здоровых сверстников уже в дошкольном учреждении. Термин «инклюзия» с английского переводится как «включенность». «Включенность» выражается в возможности полного вовлечения детей с ОВЗ в жизнь неспециализированного дошкольного образовательного учреждения.



Виды инклюзии

«Полная инклюзия» посещение ребенком с ОВЗ возрастной группы в режиме полного дня самостоятельно. Ребенок занимается на всех занятиях совместно со сверстниками. При этом выбираются задания различного уровня сложности, дополнительные игры, упражнения

«Точечная инклюзия», ребенок включается в коллектив сверстников лишь на праздниках, кратковременно в играх или на прогулке.

«Частичная инклюзия» предполагает включение ребенка в режиме половины дня или неполной недели. Ребенок находится в группе сверстников, осваивая учебный материал в ходе индивидуальной работы, но участвует в занятиях по изобразительной. Физической, музыкальной деятельности вместе с другими детьми



*В целях обеспечения равных стартовых возможностей
для обучения и воспитания в МДОАУ «Детский сад № 60» успешно
функционируют:*



*Группа
«Особый
ребенок»
(полного
дня)*

*Группа
кратковрем
енного
пребывания
(3 часа
каждый
день)*

*Лекотека
(не более 6
часов в
неделю*

*Инклюзивн
ые группы*

*Надомное
обучение*

*Консульта
ционный
центр*



Условия для организации инклюзивного образования



Создание условий

Доступная ,безопасная,
мобильная, вариативная
и постоянно
обновляющаяся
предметно -
развивающая среда.

Условия для
организации совместной
детской игры

Инклюзивное
образовательное
пространство основано
на представлении
вариативных форм
обучения для детей с
различными стартовыми
возможностями

Педагогическая команда

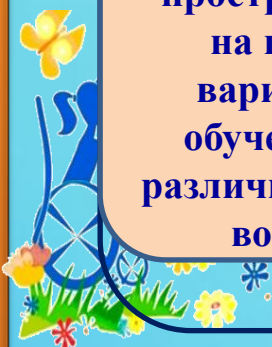
Воспитатели групп
реализующих
инклюзивную практику;
Специалисты: учитель-
дефектолог, учитель-
логопед, педагог-
психолог
Педагоги
дополнительного
образования.

Сотрудничество и
партнерство с семьями
воспитывающих детей с
ОВЗ и нормой развития
посещающих и не
посещающих наш
детский сад

Взаимодействие

Внешнее
Сотрудничество с
различными
организациями;
Трансляция опыта;
Повышение
квалификации;
ПМПК

Внутреннее:
ПШк;
Общеразвивающие
группы;
Группы реализующие
инклюзивную практику



Критерии успешной реализации инклюзивной практики



Для детей

- показывают положительную динамику в развитии (особенно в развитии социальных навыков);
- адаптированы и приняты детской группой, с желанием посещают образовательное учреждение;
- получают помощь и поддержку в овладении образовательной программой.

Родители всех детей, посещающих инклюзивную группу

занимают активную позицию сотрудничества и поддержки по отношению к семье «особого ребенка», специалистам психолого-педагогического сопровождения.



Актуальные проблемы в реализации инклюзивной практики



Дополнительное обучение педагогов

Обновление предметно-пространственной развивающей среды

Отсутствие инструментария оценки качества

Адаптированные образовательные программы

Увеличение количества специалистов.

Отсутствие специального медицинского сопровождения детей с ОВЗ

Обеспечение преимущества инклюзивной практики

