

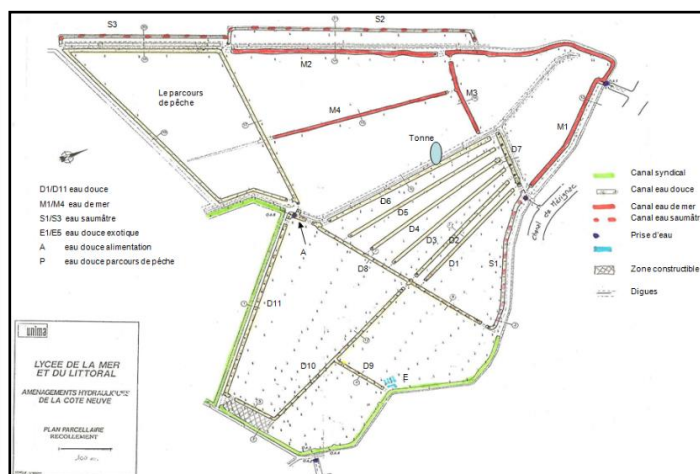
Marais de Mérignac, Lycée de la mer et du littoral

M.GAYET Vincent
Lycée de la mer et du littoral
Rue William Bertrand
17560 Bourcefranc-le-chapus
Vincent.gayet@educagri.fr
0770171460

1. Situation géographique

Latitude : 45.873475 °

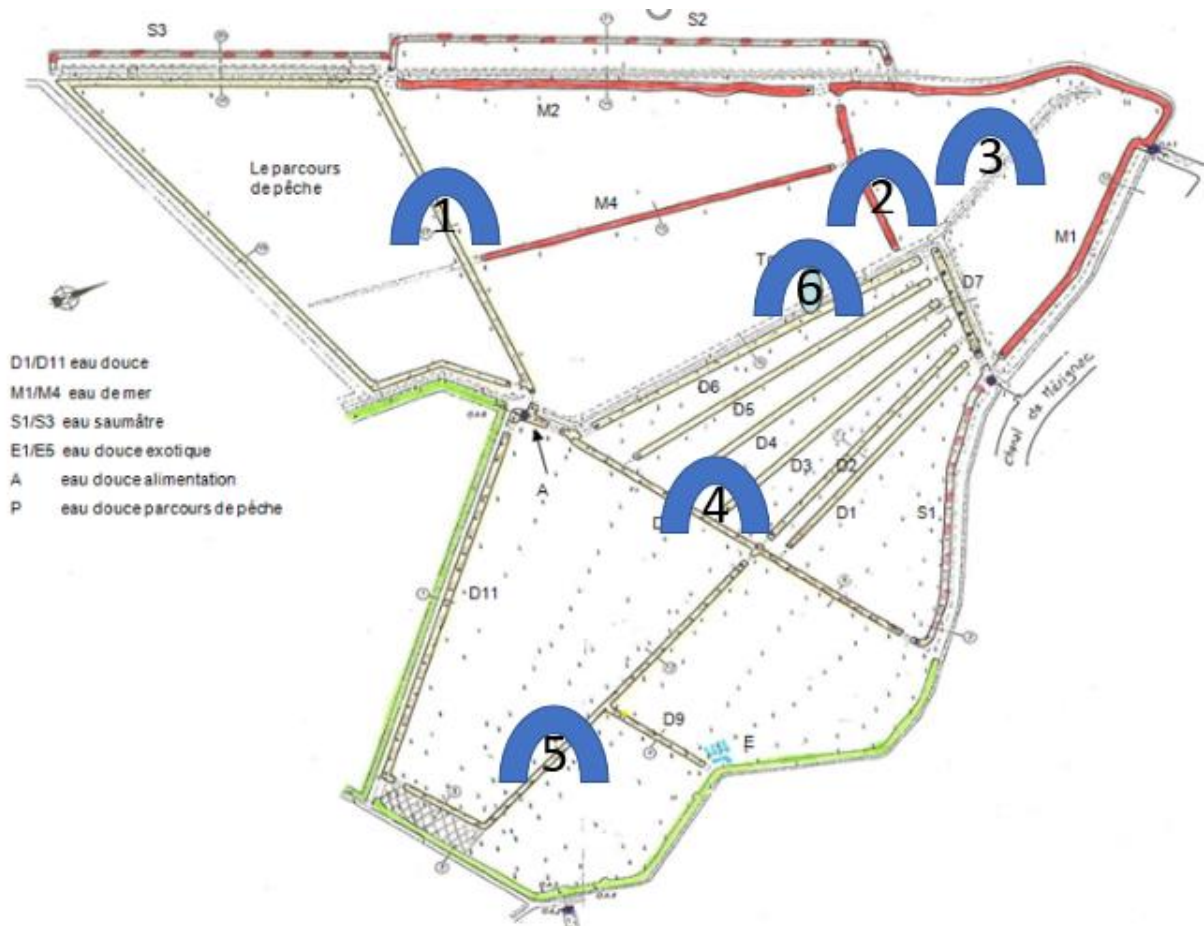
Longitude : -1.092361 °



2. Demande de devis

La demande porte sur la fourniture et l'installation de 6 passerelles sur le marais de Mérignac. Passerelles avec garde-corps et barrière à fermeture automatique. Pas de bac de rétention. Passage piéton.

3. Implantation des passerelles



Dimensions (de bord de berge à bord de berge) :

1. 5m
2. 6m
3. 6m
4. 5.5 à 6m
5. 5.5m
6. 7.5m

Les passerelles enjambent des canaux de type :



4. Particularités

- Les canaux sont en eau douce (parfois 4/5 pour mille de sel)
- Ils sont possiblement remplissable à l'eau de mer (volontaire ou submersion)
- Proximité immédiate de la mer et ambiance saline
- Les berges sont des berges de canaux (molles)
- Des vaches sont présentes sur le marais
- Le marais est fauché