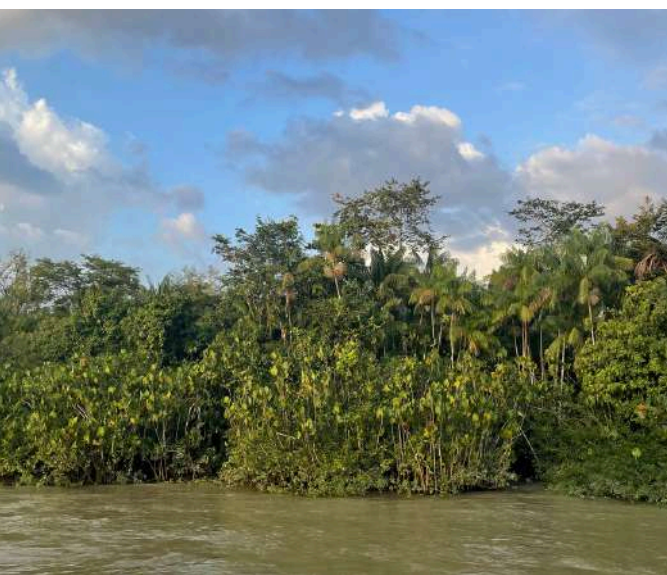




# Voyage au Brésil

du 10 au 21 novembre 2025



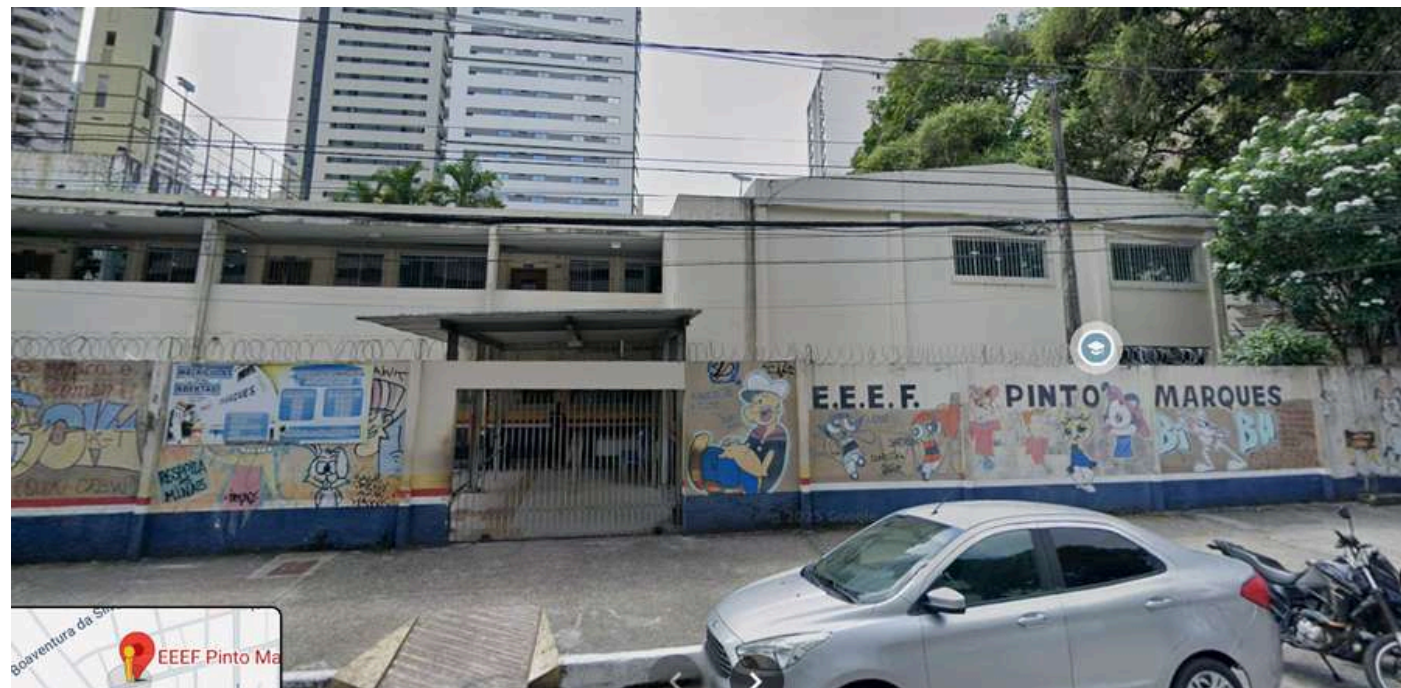


## Belém, Pará, Brésil

Départ dimanche 09 novembre à 19h du lycée  
et arrivée lundi 10 à 3h a Bélèm

DE LONGUES HEURES DE VOL...

Lieu d'hébergement  
semaine 1  
EEEF Pinto Marques

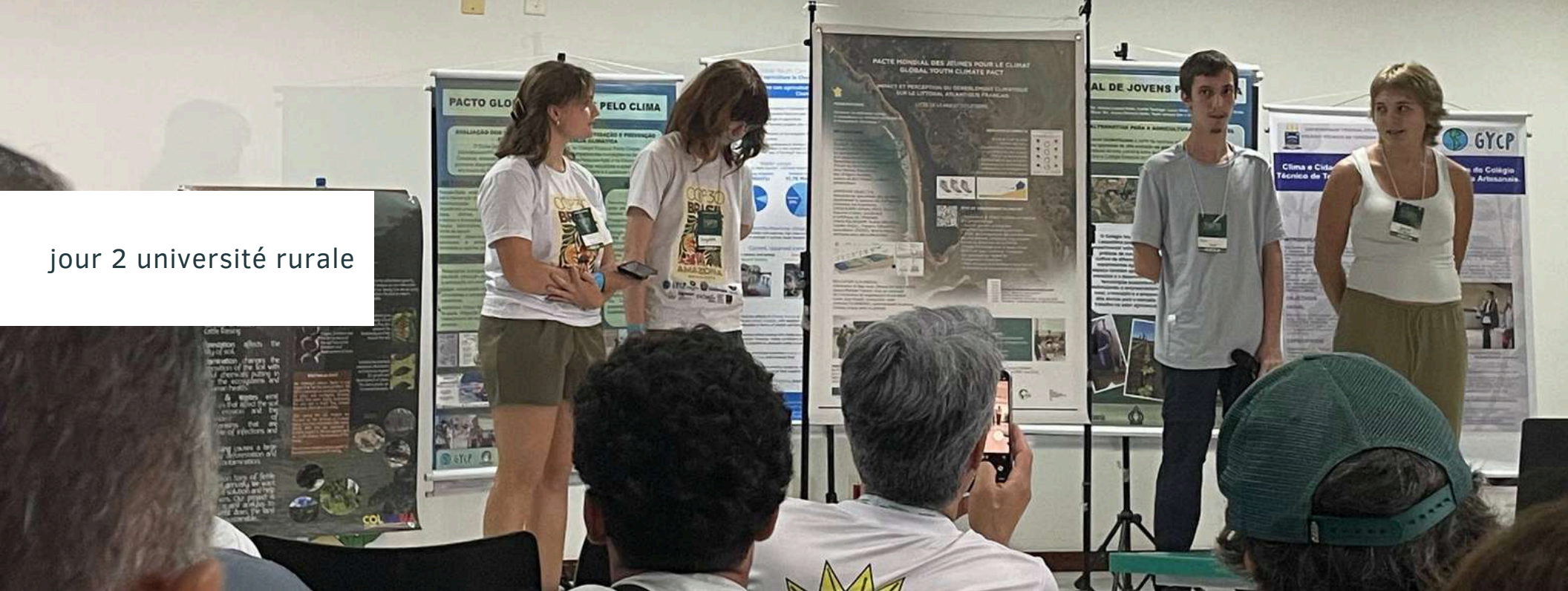








jour 2 université rurale





## Les rencontres !





574987 Jm  
Medicinal Plant

Coroa de Jacu  
Tinha de Jacu

dos conhecimentos tradicionais  
DO E A ECOLOGIA

Information  
eno.rayol@uira.edu.br

QR CODE  
@CAPFOR-LFPA

Cacau

QR CODE  
@FBRENORAYOL

Feijão

Alfafa

Amendoim



Jour 3



Marché de ver o peso





jardin COP30



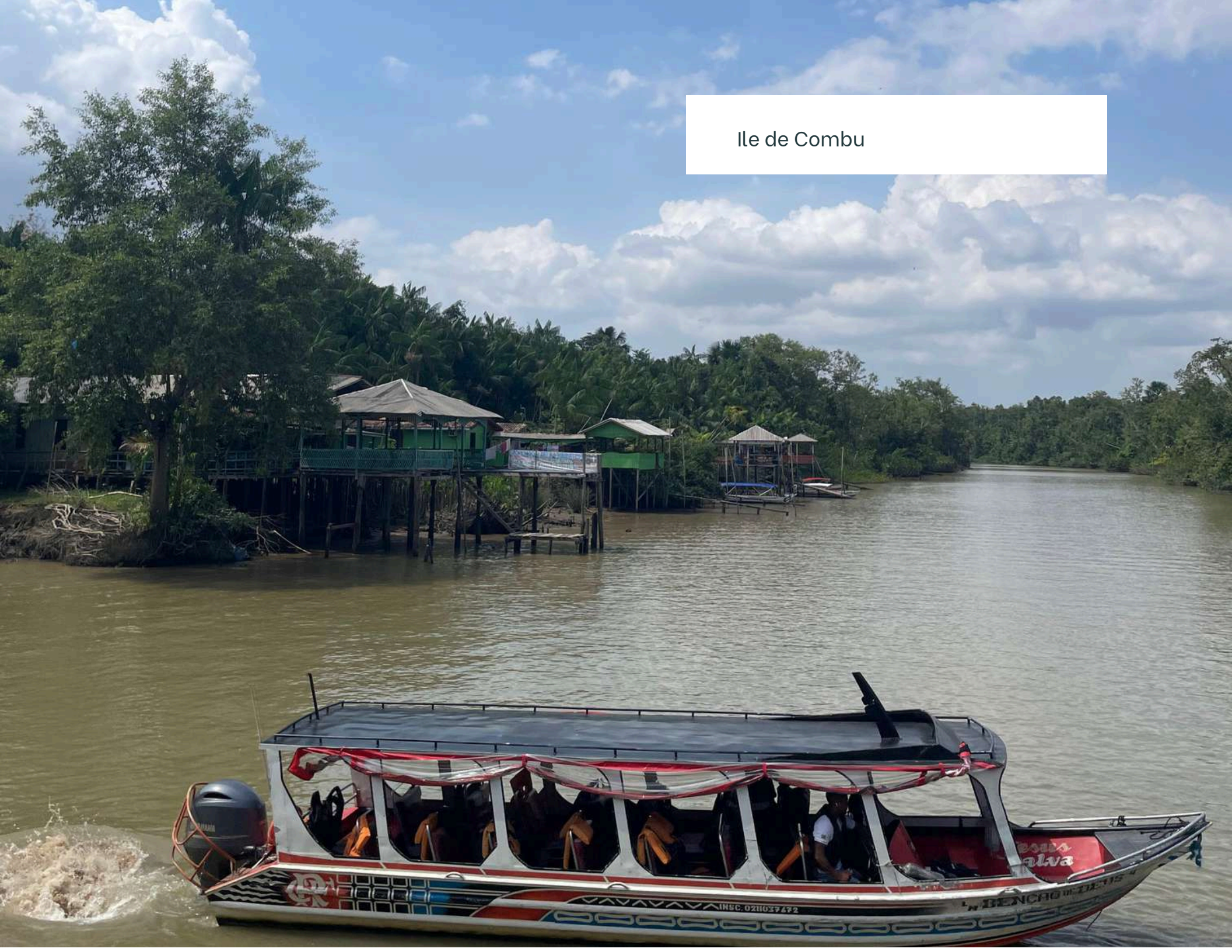


Jour 5 parc zoo  
botanique

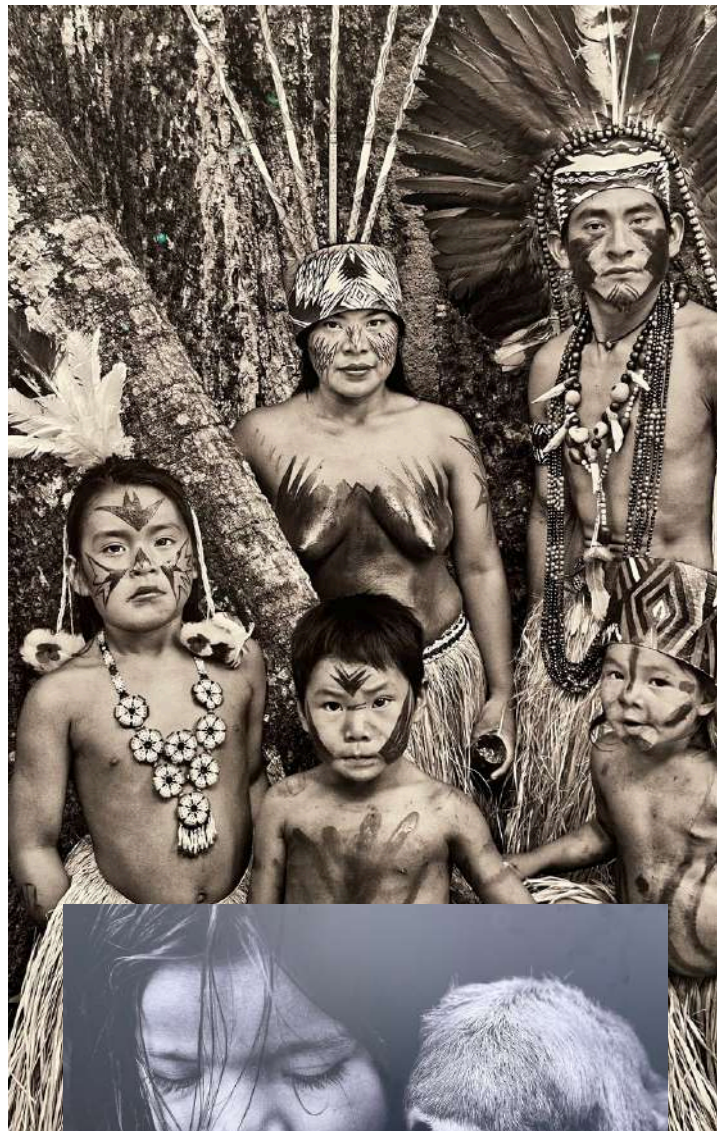




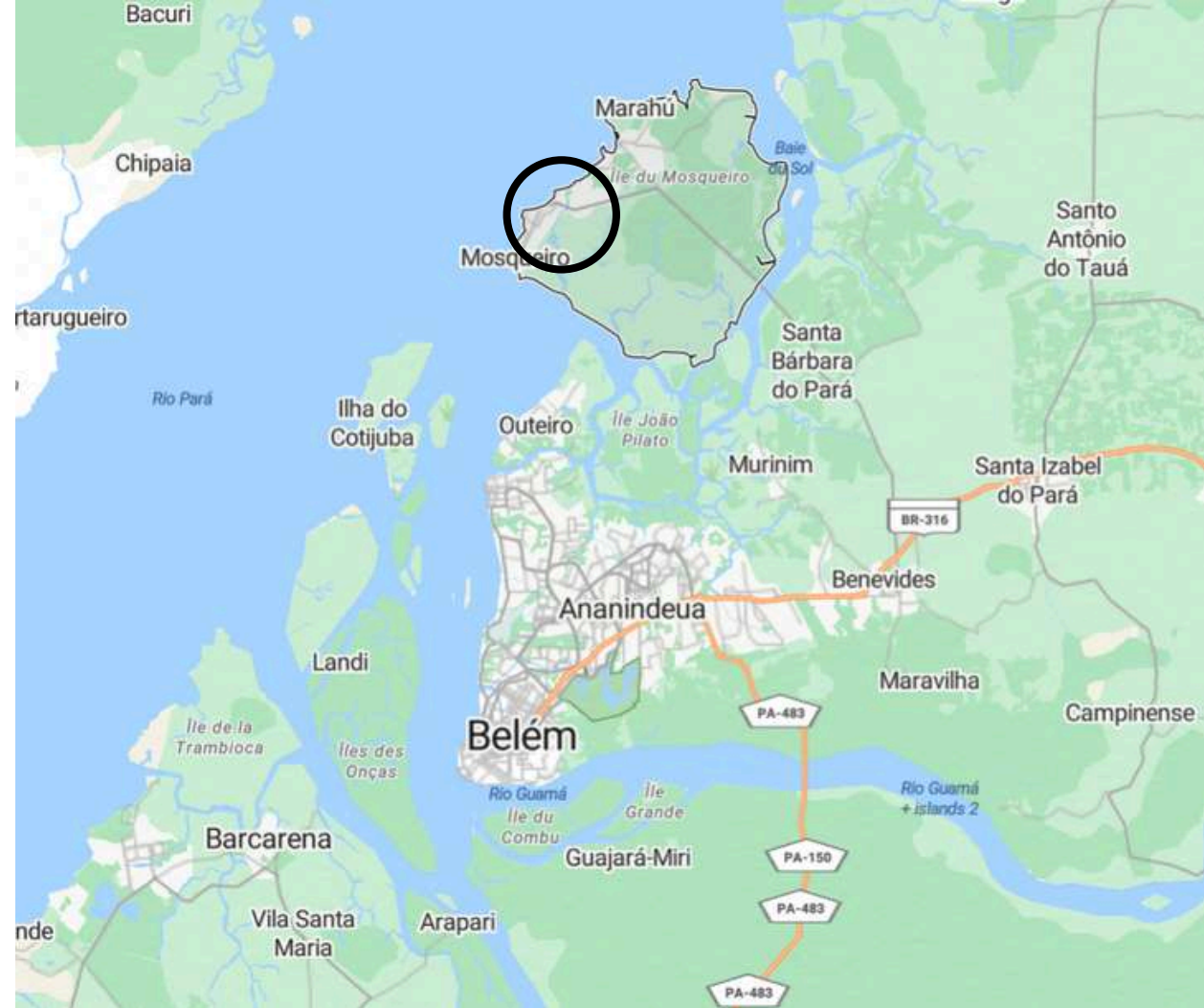
Ile de Combu







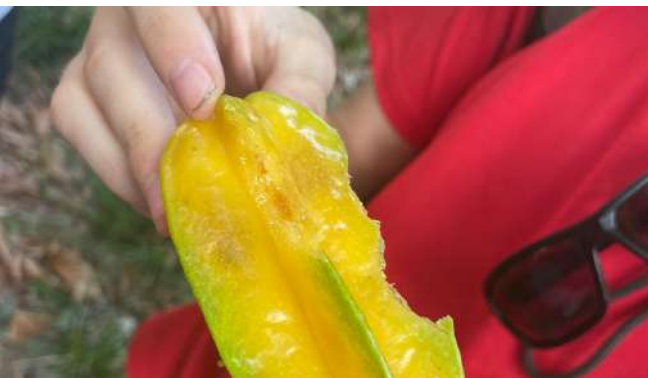
jour 06 Samedi musée de l'amazonie



dimanche arrivée sur l'île Mosqueiro  
logement chez une famille dans leur maison  
secondaire



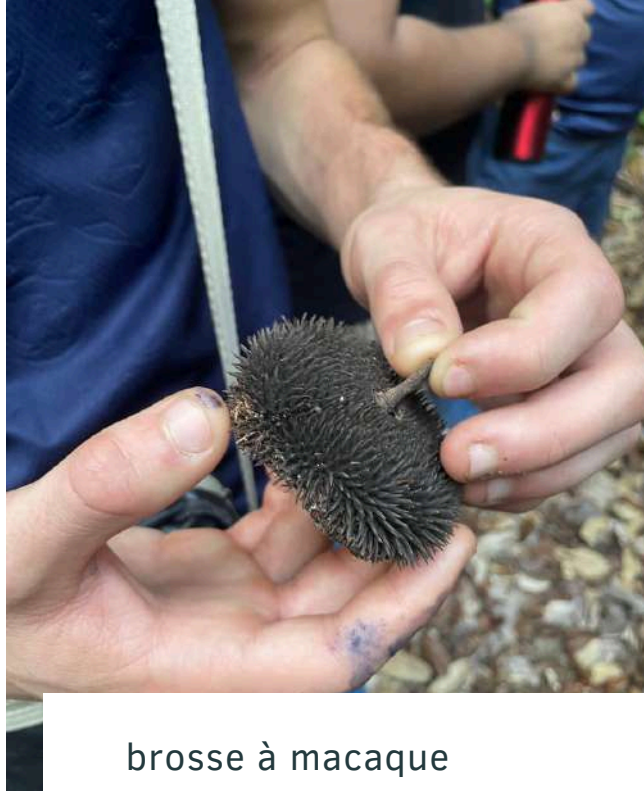
dimanche arrivée sur l'île Mosqueiro



Açaí







brosse à macaque



patchouli





