

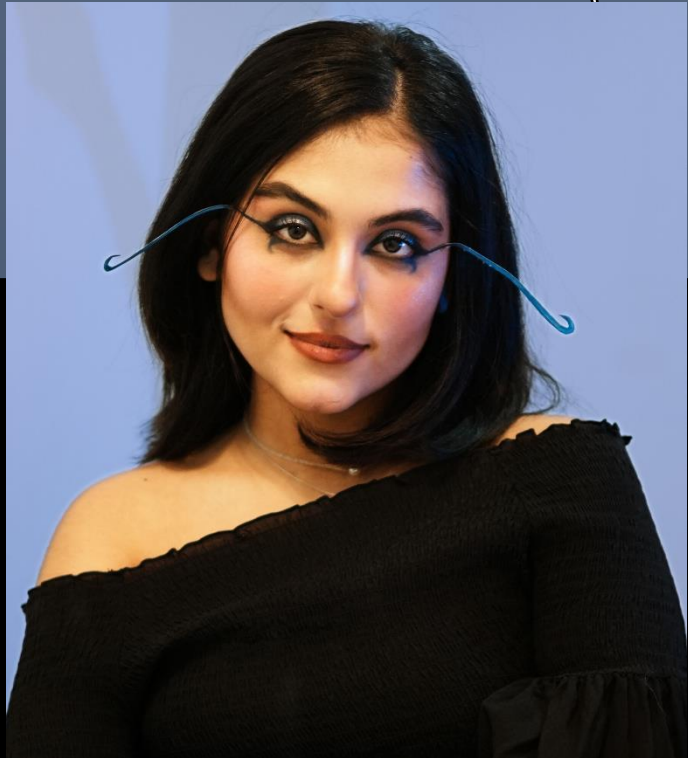
A surreal fashion portfolio cover. The background is a deep blue gradient. In the lower-left corner, a portion of the Earth is visible, showing green continents and dark oceans. A woman with long blonde hair, wearing a long, flowing, light-colored dress, stands on the edge of the Earth. She is looking upwards with her right arm raised. In the upper-right corner, a large, detailed image of the Moon is shown, with a bright crescent moon visible on its surface. The text 'Fashion portfolio' is centered in a large, white, serif font with a thin black outline.

Fashion portfolio

FATEME SALEHI

printemps-été 2024

BIOGRAPHIE



Je m'appelle Fatémé Salehi, j'ai 21 ans et je suis iranienne. Je vis actuellement à Aix-en-Provence, en France. En 2022, je suis venue en France pour poursuivre mes rêves et, à cet effet, j'ai appris le français à l'université Aix-Marseille. Auparavant, j'ai été diplômée de lycée technique des Beaux-Arts de Téhéran en peinture. Plutôt que de continuer mes études en Iran, j'ai appris de nouvelles compétences telles que la couture, le design de mode, la sculpture, le design numérique et le maquillage. Ensuite, j'ai décidé de venir en Europe pour élargir mes horizons d'apprentissage. Depuis mon enfance, j'ai toujours été passionnée par l'art et j'ai cherché à créer quelque chose qui reflète mon âme et mes émotions. Dans le monde de la mode, j'ai trouvé cet espace de créativité où tout est possible et chaque risque en vaut la peine. Mon objectif est de combiner différentes formes d'art comme la peinture, le maquillage et le design de mode pour créer de nouveaux personnages imaginaires. Étudier la mode en France a toujours été mon rêve et, malgré tous les défis, je suis heureuse et déterminée à poursuivre ce parcours passionnant.

Capacité

Technique

Dessin ■■■■

Peinture ■■■■

Maquillage ■■■■

Sculpture ■■■

La photographie ■■■■

Coudre ■■

Software

Word ■■■■

clo3d ■■■

Marvelous ■■■

Photoshop ■■■

Illustrator ■■

Langues

Persan ■■■■

français ■■■■

Anglais ■■■

italien ■





La Lune voit ton âme

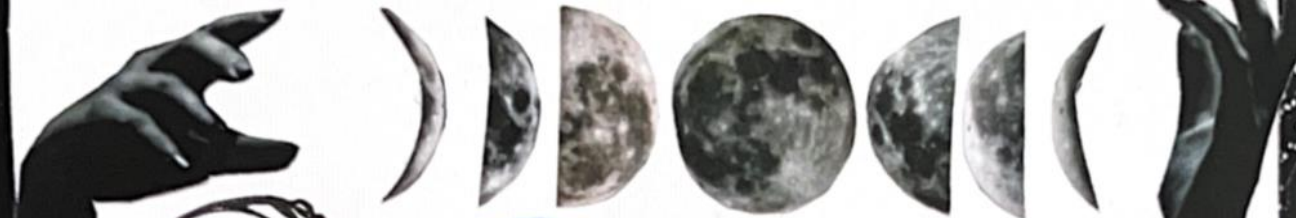
La Lune et les étoiles
sont les lumières de la nuit

J'ai parlé
de toi
aux étoiles



La
Lumière
de
ma
vie

La Lune



Astrophile:
Amour profond et passion
la lune, Les étoiles et
l'espace.

Chaque nuit, la lune raconte des secrets
à ceux qui savent
écouter



Je t'aime
jusqu'à la lune
et retour

Miruit

Sous la lumière
de la lune,
tout devient
magique.





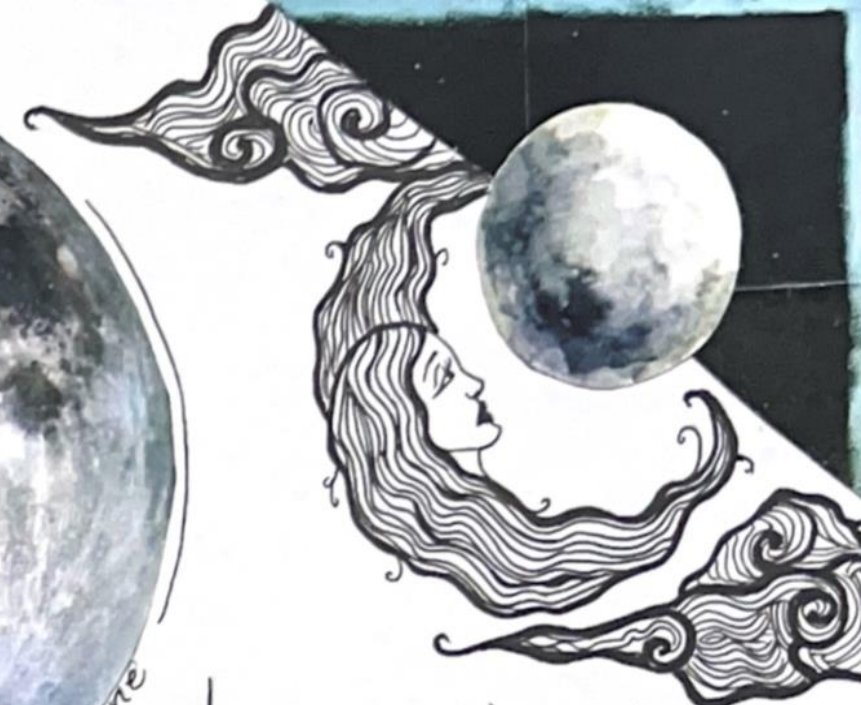
Sois ma nuit et je serai ta lune.

Je suis
Avec toi
Dans la Lune



Dans un autre monde

tu es ma lune



Dans la mythologie chinoise, Chang'e, déesse de la lune, boit un élixir d'immortalité et s'envole vers la lune pour échapper à un voleur. Chaque nuit, elle veille sur la Terre.

Dans la mythologie Hawaïenne, Hina est la déesse de la lune liée à la fertilité, des marées et des arts.

Dame de la Lune

Dans l'ancienne légende Iranienne de «Mah pishuni» une jeune fille tombe dans un puits et regarde la lune chaque nuit. Elle tombe amoureuse de la lune, et plus tard, un beau motif en forme de lune apparaît sur son front.

Dans la mythologie grecque, Séléné est la déesse de la lune, conduisant un char nocturne et visitant son amant Endymion.

J'aime une femme qui rit sur la lune. Chaque nuit, dans mes rêves, elle m'illumine.





concept

Collection "La Magie de la Nuit" s'inspire de deux sources de beauté et de mystère qui m'ont fasciné depuis l'enfance : la lune et les légendes anciennes. La lune, cette lumière douce et envoûtante qui orne le ciel nocturne, a toujours été un symbole de beauté, de mystère et d'une puissance infinie dans diverses cultures et histoires. Des mythes grecs avec une déesse comme Séléné, aux récits orientaux du Lapin de la Lune et aux contes persans comme "Mah Pishouni", la lune a toujours été une source d'inspiration pour l'art et l'imagination.

Dans cette collection, je souhaite représenter les êtres humains comme des reines de la lune, des habitantes d'un monde au-delà de cette terre. Ces reines lumineuses, parées de vêtements qui capturent la beauté et l'attrait de la nuit, symbolisent le lien profond et éternel entre l'homme et la lune.

Mon amour pour la nuit et la lune a commencé dès l'enfance, nourri par les contes nocturnes de ma grand-mère. Chaque soir, elle me racontait l'histoire d'une jeune femme tombée amoureuse de la lune. Ces récits ont non seulement nourri mon imagination d'enfant, mais ont aussi planté les graines de ma fascination pour la magie de la nuit et de la lune. Avec cette collection, mon objectif est de raconter les anciennes légendes dans un format moderne à travers des vêtements inspirés par ces éléments, et de transposer la beauté et le mystère de la lune dans la vie contemporaine. J'espère que "La Magie de la Nuit" vous emmènera également dans un voyage à travers le monde des légendes et les beautés infinies de la lune.

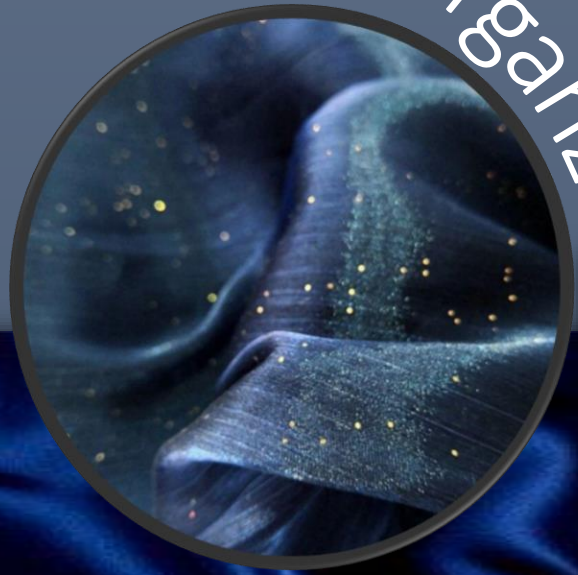


Fabric board

coton



organza



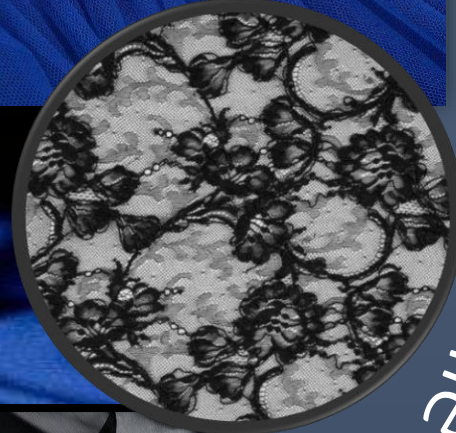
Tulle



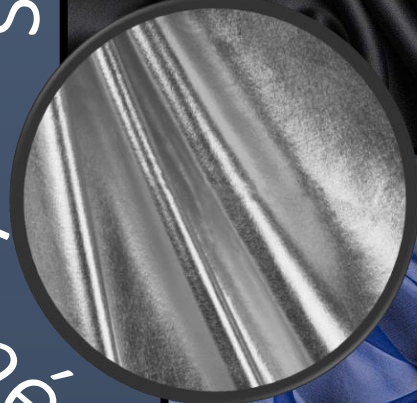
satin



dentelle



lamé



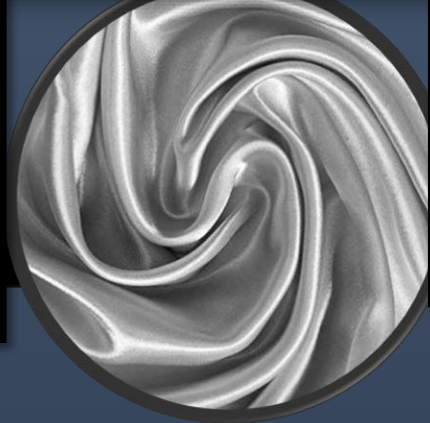
crepe



chiffon



soie



Color board



PANTONE®
19-1103 TCX
Espresso



PANTONE®
PMS 655 C
002554

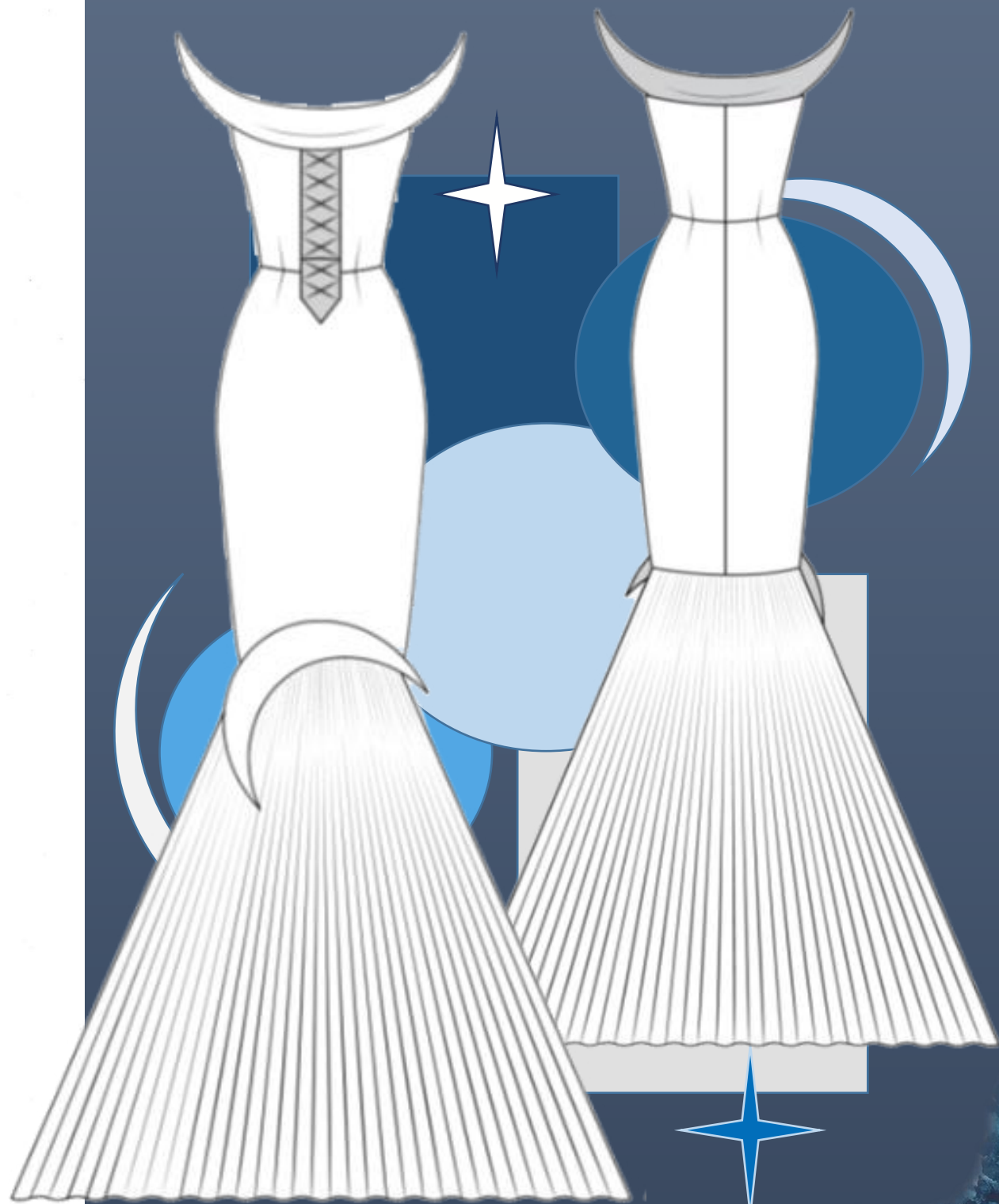


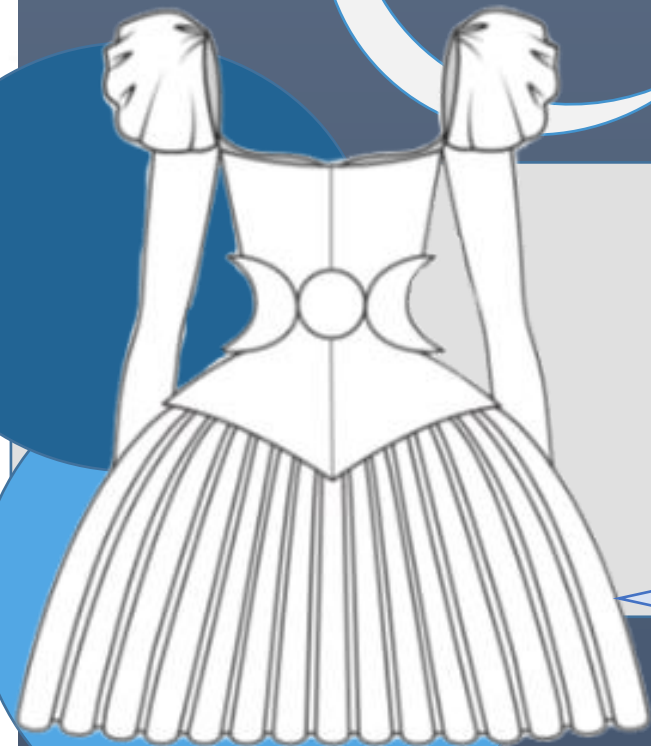
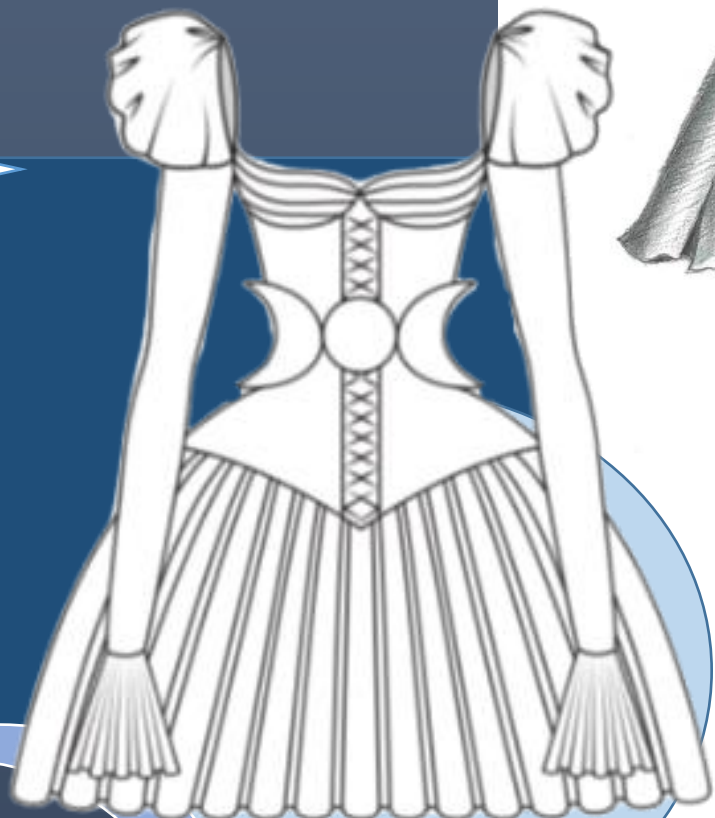
PANTONE®
19-4151 TCX
Skydiver



METALLIC SHIMMERS
PANTONE®
20-0129 TPM
Silver shadow

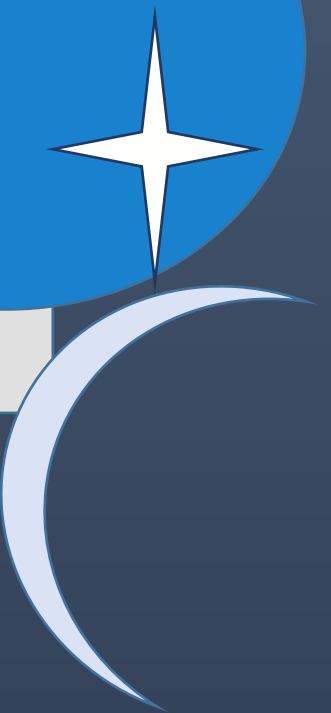
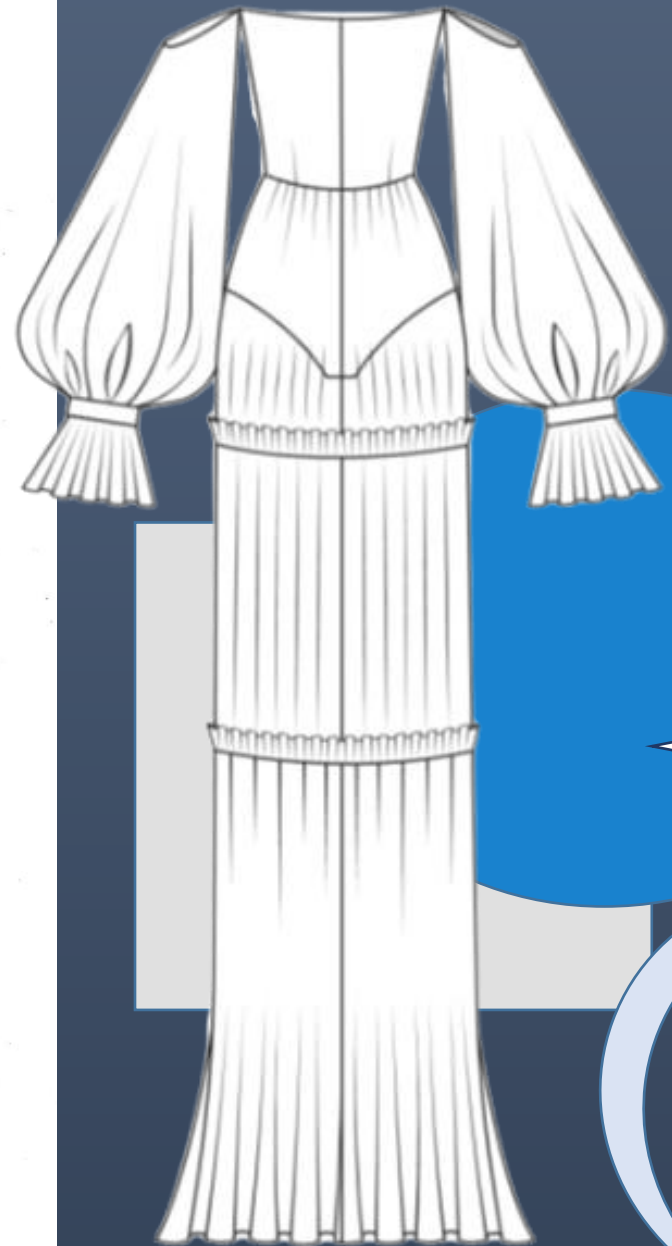
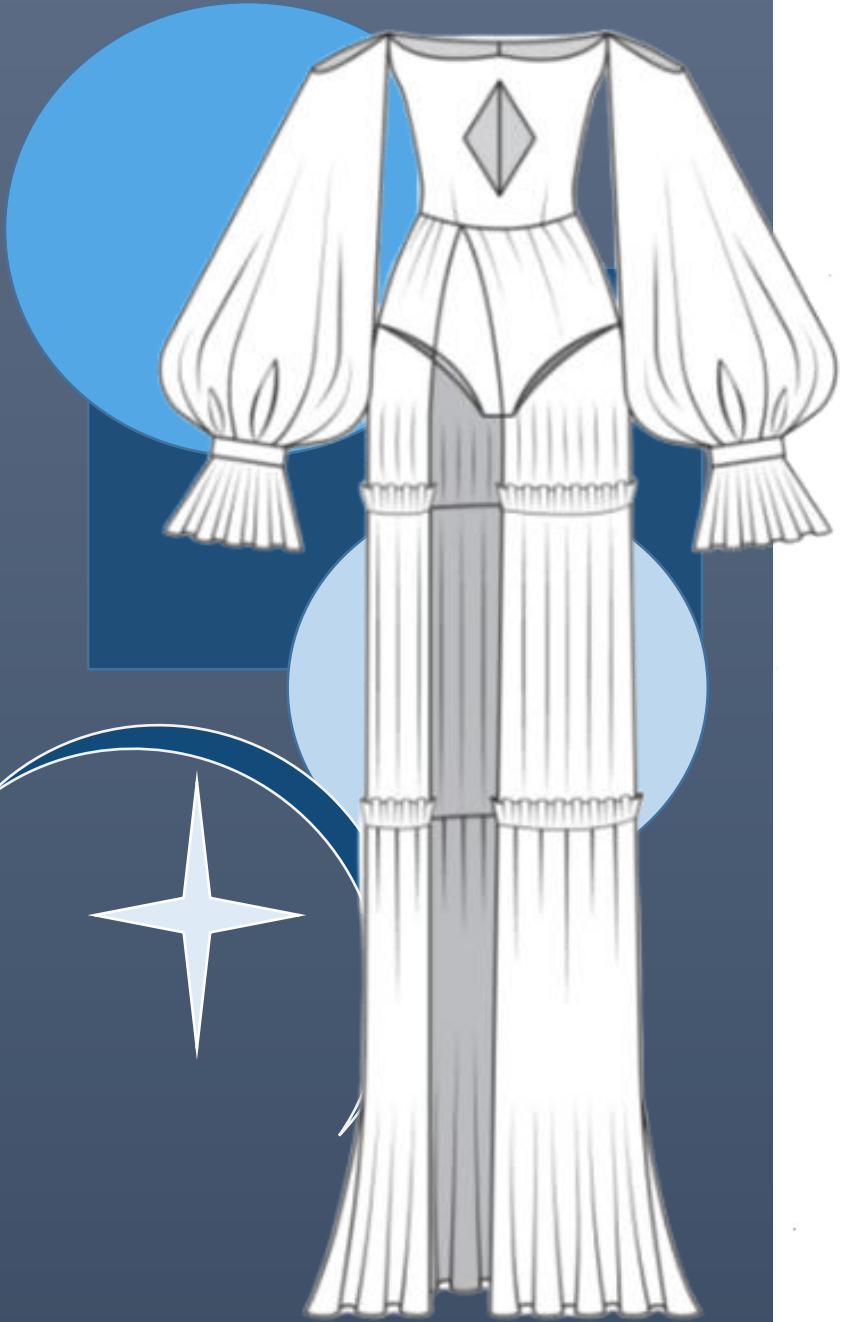








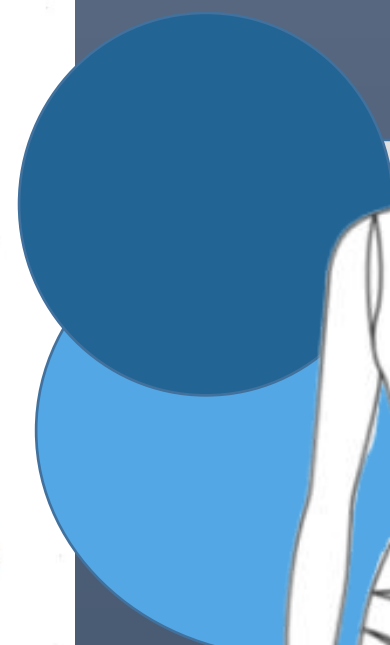
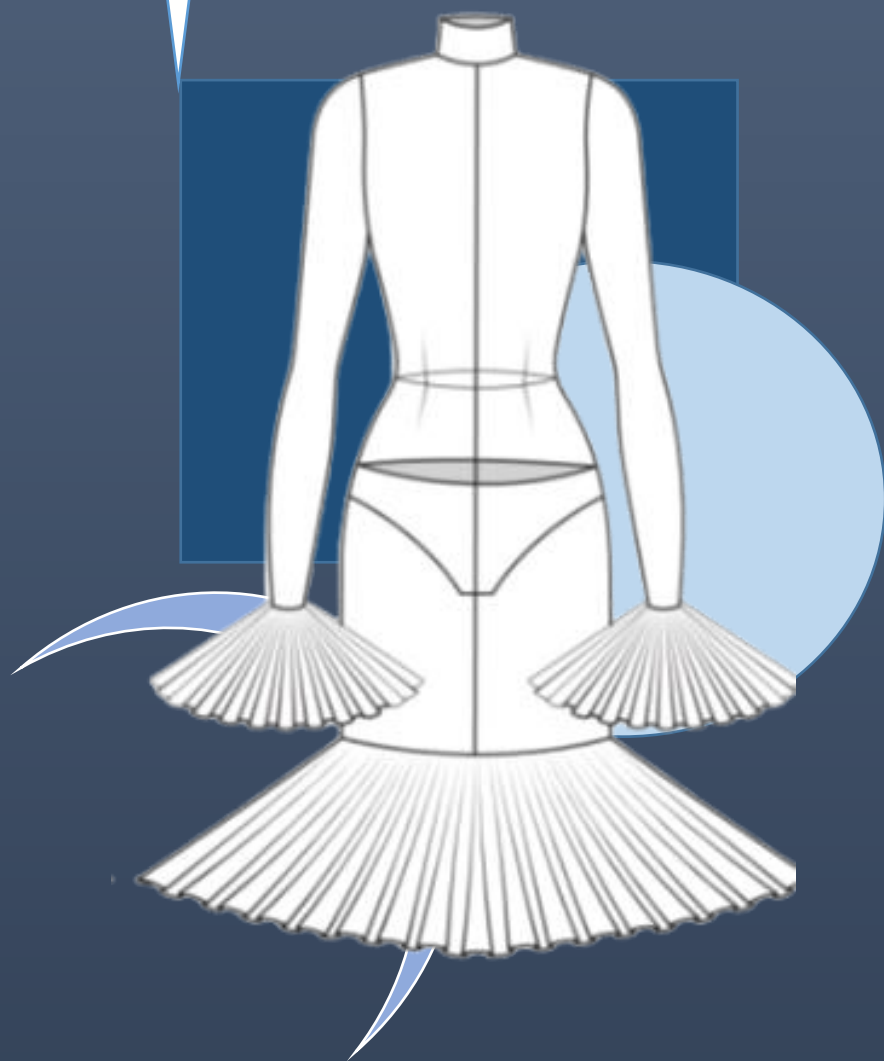


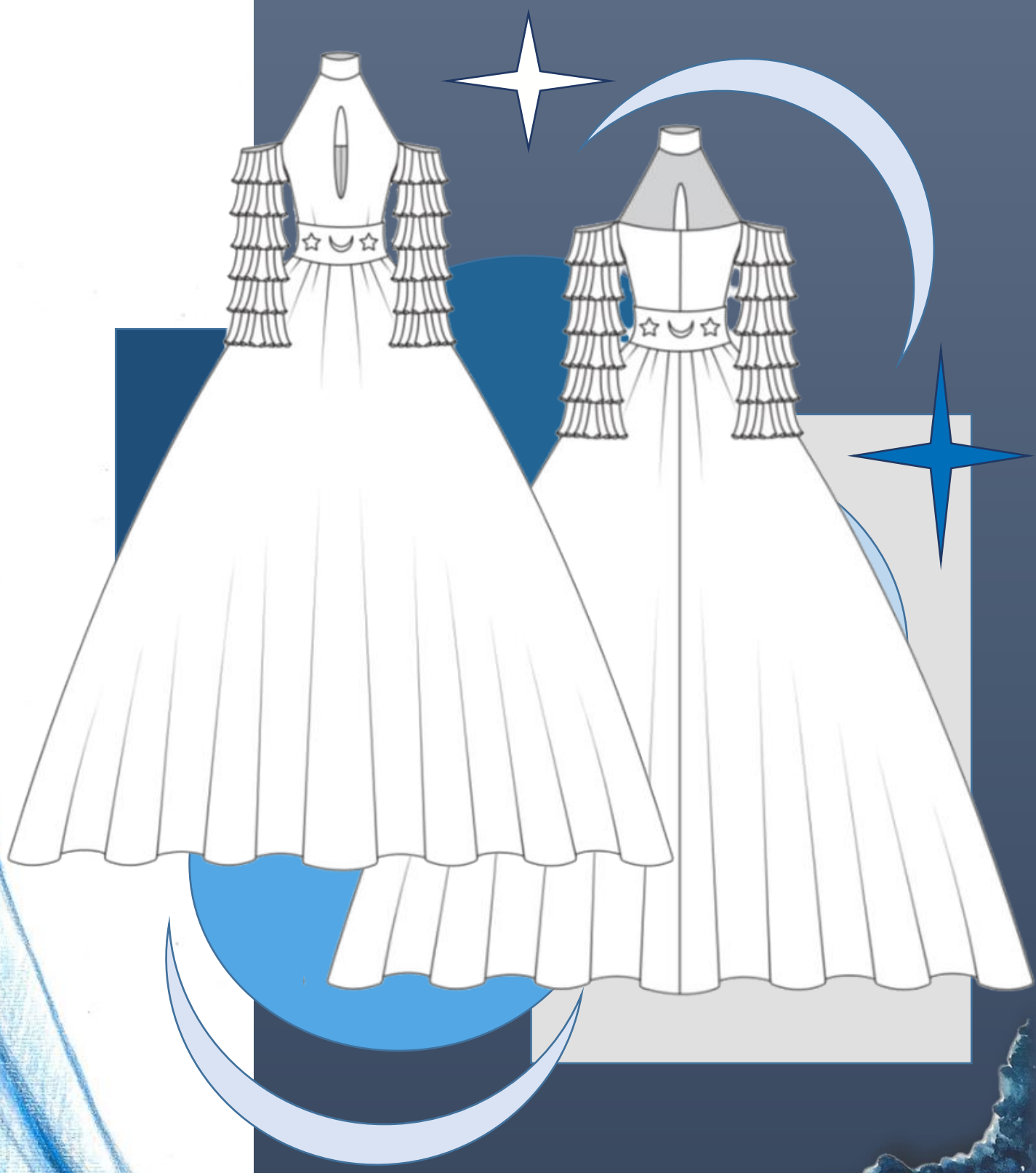


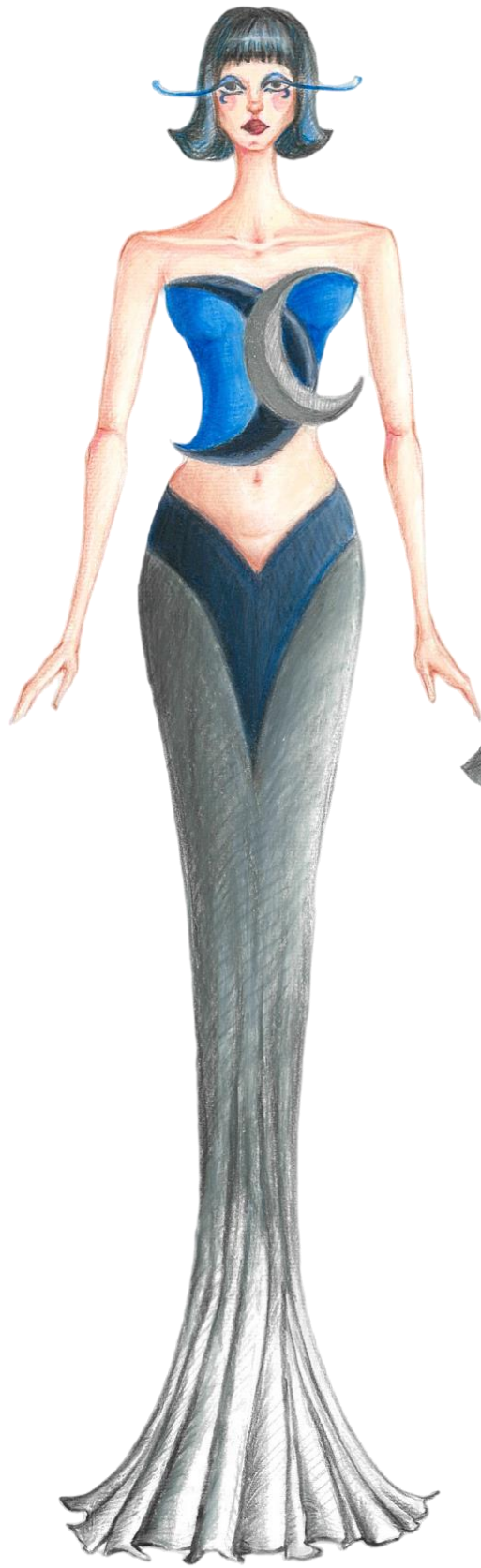


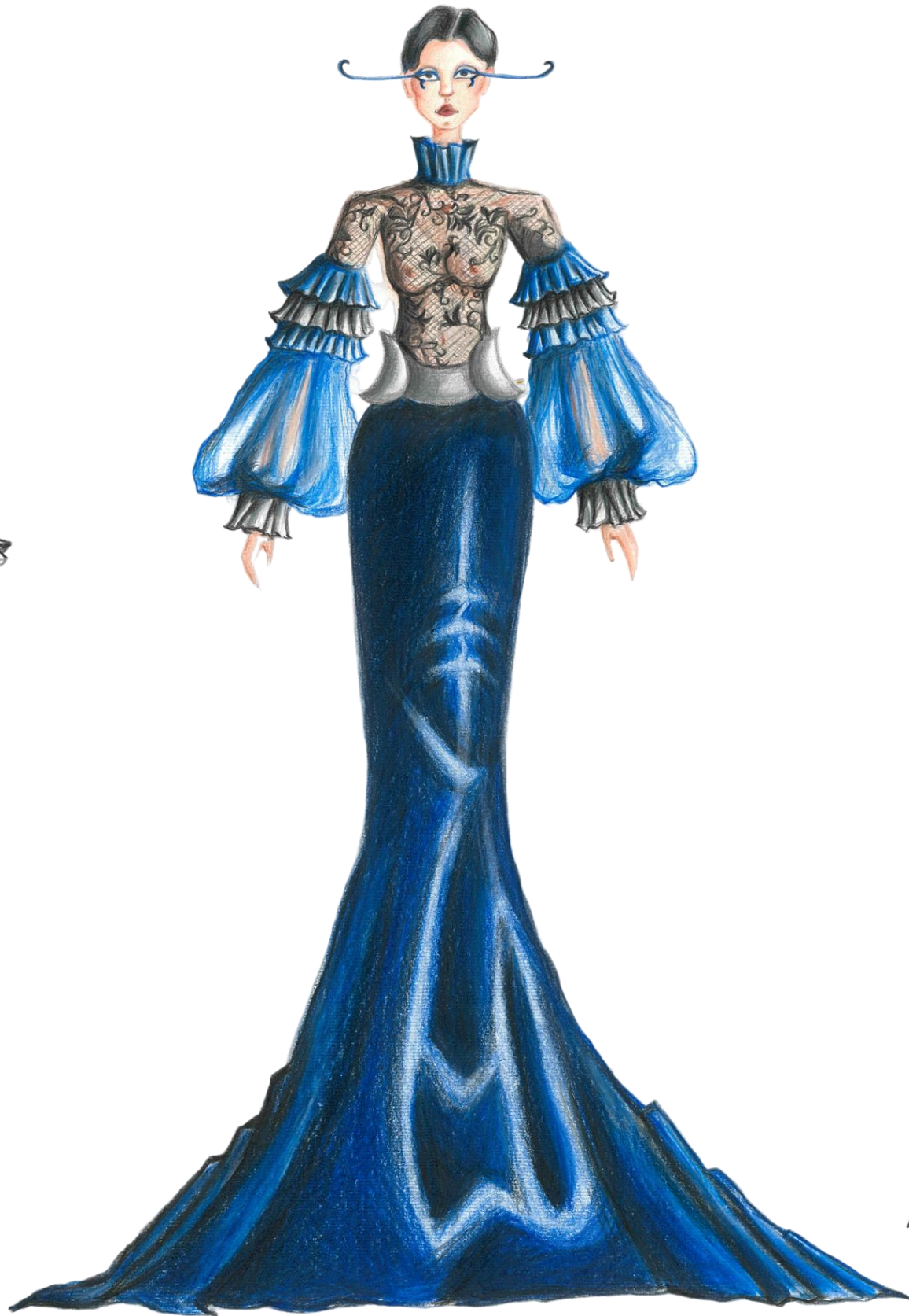

















Contact

 fatemesalehi13822@gmail.com

 07 62 88 34 19

 [fam.salehi](https://www.instagram.com/fam.salehi)