

RETOUR

Point d'entrée



115

Hébergement d'urgence

Hébergement d'urgence
en structure collective ou en appartement

Places dédiées FVV

DPAR Dispositif de préparation au retour volontaire

Places femmes sortant de la maternité

Hébergement d'insertion

CHRS

Centres d'hébergement et de réinsertion sociale

Places de stabilisation

ALT

Logement temporaire

Point d'entrée



SIAO

Logement accompagné

Pension de famille dont résidences accueil

Résidences sociales dont FJT

IML Sous-location / bail glissant / mandat de gestion

Point d'entrée



SIAO

Asile - Intégration

CAES Centre d'accueil et d'évaluation des situations

CADA Centre d'accueil pour demandeurs d'asile

HUDA Hébergement d'urgence pour demandeurs d'asile

CPH Centre provisoire d'hébergement (réfugiés)

DPAR Dispositif de préparation au retour volontaire

Point d'entrée

QFII

PADA

Hébergement logement



Logement

Parc privé

Logement social

Action logement

Logements communaux

Logement CROUS et résidences étudiants

Équipe mobile de lutte contre l'incurie

Rénovations 63

DALO

AIVS

CCAPEX

PDLHI

ADIL

Accueil et habitat des GDV

Autoréhabilitation accompagnée

Accompagnement social

AGIR

ASLL Accompagnement Social lié au logement

EMPEX Equipe Mobile Prévention des Expulsions Locatives

AVDL Accompagnement Vers et Dans le Logement dont PASRI

Point d'entrée

DDETS ou FSL



PRÉFET
DU PUY-DE-DÔME

Liberté
Égalité
Fraternité

GLOSSAIRE



Santé psychique

Conseils et appui



- Monpsy.fr
- [Centres hospitaliers psychiatrie](#)
- [EMPP](#) Équipe Mobile Psychiatrie Précarité
- [CATT](#) [CMP](#) Centres Médico-Psychologiques
- [Psychologues](#) [CLSM](#)
- en mission locale, relais santé, dispensaire
- [Astreinte « détresse psychologique » MSA](#)
- [Équipe mobile de lutte contre l'incurie](#)
- Groupes de parole réfugiés [Centre Essor \(réfugiés\)](#)
- [PSM](#) Plateforme Santé mentale
- [GEM](#) Groupes d'Entraide Mutuelle
- [UNAFAM 63](#)

- [Planning familial](#)
- [Médiation santé](#) [Relais santé CPAM et cap santé jeune](#)
- [Maison des ados](#) [Communauté 360](#)
- [PASS](#) Permanences d'accès aux soins de santé
- [DAC'63](#) Dispositif d'Appui à la Coordination
- [MSA](#) [CPAM](#) Accompagnement Social en Santé
- [Guide passeport santé](#)

Hébergement avec soins

- [ACT](#) Appartements de coordination thérapeutique
- [Famille Gouvernante](#)
- [Etablissements médico-sociaux](#) [LAM](#) Lits d'Accueil Médicalisés
- [Un chez soi d'abord](#)
- [LHSS](#)



soins gratuits

- [Solidarité santé 63](#)
- [Dispensaire Emile Roux](#)
- [Fac dentaire](#) [PMI](#)
- [EMSP](#) Équipe Mobile Santé Précarité
- [Service santé interuniversitaire](#)
- [Centre ISBA de Clermont](#)
- [Diagnostic santé](#)

Droit commun

- [Hôpital](#)
- [Médecin traitant](#) [CPTS](#)
- [Médecins spécialistes](#)
- [Centre de santé du Département](#)
- [SOS Médecin et AMUAC](#)
- [Médecine du travail](#)
- [Urgences / S.A.S \(15\)](#)

Addictions

- [CSAPA](#)
- [Tabac info service](#)
- [Unité d'addictologie \(CHSM\)](#)
- [Service hospitalier d'addictologie \(CHU\)](#)
- [Consultations jeunes consommateurs](#)
- [CAARUD / Satis mobile](#)
- [TAPAJ](#)



RETOUR

Point d'entrée

Service public de l'emploi

- France Travail (ex-Pôle emploi)
- Missions locales
- Cap Emploi
- APEC

Orientation et recherche d'emploi

- [France Travail](#)
- [Mission locale](#)
- [Conseillers en insertion professionnelle](#)
- [Cap emploi](#)
- [Chargé de mission emploi entreprise](#)
- [Permanences PLIE](#) [APEC](#)
- [Plateforme de l'inclusion](#)
- [PMSMP](#)
- [Période de mise en situation en milieu professionnel](#)

Apprentissage et formation

- [VAE](#)
- [Contrat d'apprentissage](#)
- Actions remobilisation
- [Contrat de professionnalisation](#)
- Actions de formation collective
- Formations continues [GEIQ](#)
- [Formations linguistiques CIR](#)
- Formations linguistiques (professionnelle et non professionnelle)



Point d'entrée

Plateforme ALF
Apprendre le français



Lieux d'échange et de coordination

- [France Travail](#)
réseau pour l'emploi
- [Comités territoriaux pour l'emploi](#)
- [Service public de l'emploi](#)
- CTA Comité Technique d'Animation
- Comités locaux pour l'emploi ([TZCLD](#)) [SPIE](#)
- [Cellule décrocheurs](#)
- [PSAD / Education Nationale](#)
- [MDPH](#) [PLIE / RIE](#)

Insertion professionnelle

Accompagnement socio-professionnel

- [Obligation de formation des 16/18 ans](#)
- [EPIDE](#) [ECAFIP](#) [AGIR](#)
- [Plateforme de l'emploi accompagné](#)
- [Parcours contractualisé d'accompagnement vers l'emploi et l'autonomie \(PACEA\)](#)
- [Actions d'insertion socio-professionnelles](#)
- [Ecole de la 2ème chance](#)
- [Contrat d'engagement jeune](#)
- [PLIE](#)

Point d'entrée

Plateforme de l'inclusion



Emploi

- Entreprises
- [Contrats aidés](#)
- [Entreprises adaptées](#)
- [ESAT](#)
- [Clauses d'insertion](#)

Insertion par l'activité économique

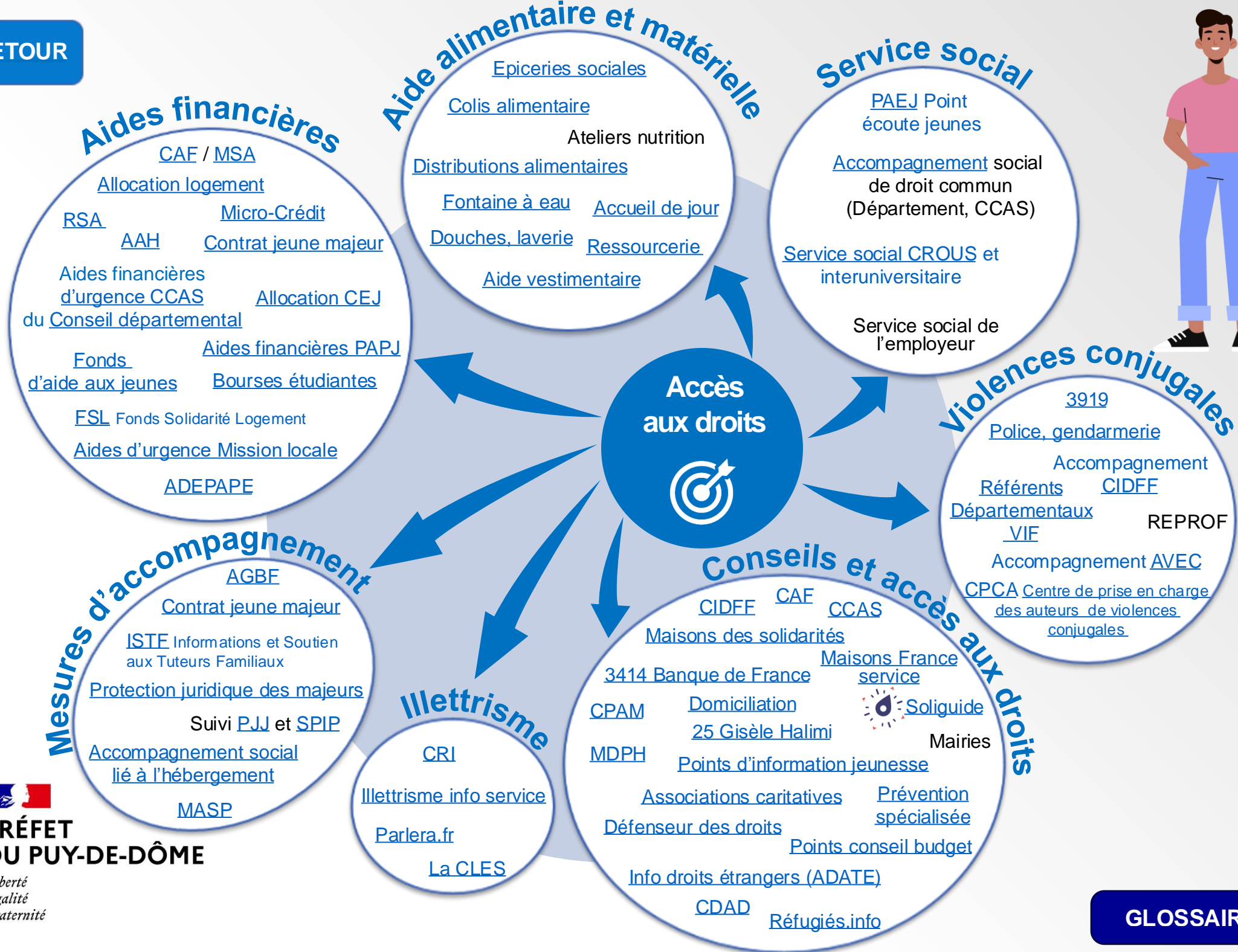
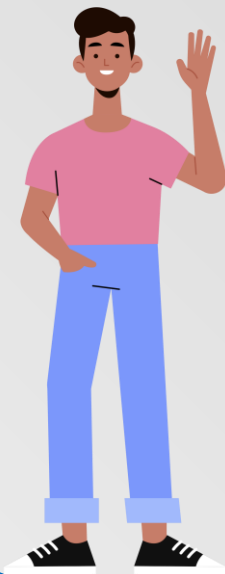
- [Chantiers d'insertion](#)
- [Entreprises de travail temporaire d'insertion](#)
- [Associations intermédiaires](#)
- [Entreprises d'insertion](#)
- [Entreprise à but d'emploi](#)
- [Convergence](#)
- [TAPAJ](#)



PRÉFET DU PUY-DE-DÔME

Liberté
Égalité
Fraternité

GLOSSAIRE



Mobilité

[Bilan mobilité](#)

[Vélo école](#)

[Tarification solidaire](#)

[Covoiturage Solidaire](#)

[Location gratuite vélo, scooter](#)

[Aides financières
permis de conduire](#)

[Auto-écoles sociales
Garage solidaire](#)

Point
d'entrée

Plateforme
mobilité

Engagement

[Service national universel](#)

[Service civique](#)

[Bénévolat](#)

[Compagnonnage](#)

[Service
volontaire européen](#)

[Financement BAFA
contre engagement citoyen](#)

[Chantier de bénévoles](#)

Activités et lien social

[Centres sociaux](#)

[Cultures du Cœur](#)

[Espaces de vie sociale](#)

[DAHLIR](#)

[Maisons de quartier](#)

[Lieux d'accueil enfants parents](#)

[Pass'loisirs
Activités](#)

[Associations sportives
et culturelles](#)

[Pass'sport](#)

[Pass'culture](#)

[Pass'Region](#)

Insertion sociale et citoyenneté



Relations familiales

[CIDFE](#)

[CAF](#)

[Maison des ados](#)

[Conseil conjugal](#)

[Médiation familiale](#)

[Service social Education nationale](#)

[Espace de rencontre](#)

[Associations familiales](#)

Garde d'enfant

[CAF](#)

[Monenfant.fr](#)

[Halte garderie](#)

[Crèches](#)

[Relais petite enfance](#)

[Assistantes maternelles](#)

[Aide garde d'enfant](#)

[Accueils collectifs de mineurs](#)

[Accueil périscolaire](#)

[DAHLIR](#)

Inclusion numérique

[Maisons
France service](#)

[Ateliers numériques :
\(France travail, MiLo,
Bibliothèques, mairies...\)](#)

[MSA](#)

[Conseillers numériques](#)



Conception et coordination de l'outil :

Direction Départementale de l'Emploi, du Travail et des Solidarités du Puy-de-Dôme (DDETS 63)
Caroline DAMBRUN

Comité technique / relecture :

Blandine Carpentier, Jérôme Charasse, Cécile Civard, Claire Cohadon, Sandrine Ducaruge, Bernadette Fougerouse, Eric Genty, Sébastien Goudin, Valérie Jubien, Olivier Lavail, Sylvie Ohanessian, Hélène Roy-Marcou, Florent Schmidt, Nadia Tergou et tous les autres agents de la DDETS 63

Graphisme :

Entreprise Sémaphore Communication

Relecture version test :

Merci aux professionnels qui ont contribué et notamment : Conseil départemental du Puy-de-Dôme, Clermont Auvergne Métropole, ARS ARA, Caf, Relais Santé, GIP Logement Solidaire 63, Restos du Cœur, PLIE, Chôm'Actif, DDT, UDAF CH Ste Marie, Adis Conseil et Formation, BN63, Groupe SOS, CIDFF 63, APART, ADOMA, AGIR 63 Cecler, Les Mains Ouvertes, INSERADIS, L'Arche, France Travail, Récup' Dore Solidaire, Habitat et Humanisme, ...

Soliguide© est développé

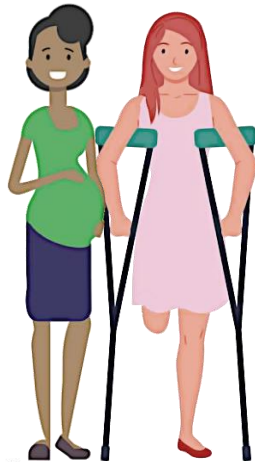
par Solinum, et soutenu par

- le Pacte des Solidarités
- le Conseil Départemental 63
- la Caf du Puy-de-Dôme
- la Ville de Clermont-Ferrand
- la DDETS du Puy-Dôme



**PRÉFET
DU PUY-DE-DÔME**

Liberté
Égalité
Fraternité



GLOSSAIRE

AAH	Allocation Adulte Handicapé	ECAFIP	Equipe de Coordination et d'Accompagnement à la Formation et à l'Insertion Professionnelle
ACT	Appartement de Coordination Thérapeutique	EMPEX	Equipe Mobile prévention des Expulsions Locatives
ADATE	Association accompagnant les personnes étrangères dans leurs démarches d'accès aux droits	EPIDE	Etablissement Pour l'Insertion Dans l'Emploi
ADEPAPÉ	Association Départementale d'Entraide des Personnes Accueillies en Protection de l'Enfance	ESAT	Etablissements ou Services d'Aide par le Travail
ADIL	Agence Départementale d'Information sur le Logement	FJT	Foyer de Jeunes Travailleurs
AGBF	Aide à la Gestion du Budget Familial	FSL	Fonds Solidarité Logement
AGIR	Accompagnement Global et Individualisé des Réfugiés	FVV	Femme Victime de Violence
AIVS	Agence Immobilière à Vocation Sociale	GDV	Gens Du Voyage
ALF	Plateforme d'Apprentissage de la Langue Française	GEIQ	Groupement d'Employeurs pour l'Insertion et la Qualification
CEJ	Contrat d'Engagement Jeune	GEM	Groupe d'Entraide Mutuelle
ALT	Allocation Logement Temporaire	HUDA	Hébergement d'Urgence pour Demandeur d'Asile
AMUAC	Association Médicale d'Urgence de l'Agglomération Clermontoise	IML	InterMédiation Locative
APEC	Association Pour l'Emploi des Cadres	ISBA	Institut Santé Bourgogne Auvergne
ASE	Aide Sociale à l'Enfance	ISTF	Information et Soutien aux Tuteurs Familiaux
ASLL	Accompagnement Social Lié au Logement	LAM	Lits d'Accueil Médicalisés
AVDL	Accompagnement Vers et Dans le Logement	LHSS	Lits Halte Soins Santé
AVEC	Association d'aide aux victimes d'infractions pénales	MASP	Mesure d'Accompagnement Social Personnalisé
BAFA	Brevet d'Aptitude aux Fonctions d'Animateur	MDPH	Maison départementale des personnes handicapées
CAARUD	Centre d'Aide et d'Accompagnement à la Réduction des Risques pour les Usagers de Drogues	MiLo	Mission Locale
CADA	Centre d'Accueil de Demandeur d'Asile	MSA	Mutualité Sociale Agricole
CAES	Centre d'Accueil et d'Evaluation des Situations	OFII	Office Français de l'Immigration et de l'Intégration
CAF	Caisse d'Allocations Familiales	PACEA	Parcours contractualisé d'accompagnement vers l'emploi et l'autonomie
CATTP	Centre d'accueil thérapeutique à temps partiel	PADA	Premier Accueil pour Demandeurs d'Asile
CCAPEX	Commission de coordination des actions de prévention des expulsions locatives	PAEJ	Point Accueil Ecoute Jeune
CCAS	Centre Communal d'Action Sociale	PAPJ	Prestation d'Accompagnement Parcours Jeunes
CDAD	Conseil Départemental de l'Accès au Droit	PASRI	Prestation d'Accompagnement Social Renforcé Interbailleurs
CHRS	Centre d'Hébergement et de Réinsertion Sociale	PASS	Permanence d'Accès aux Soins et en Santé
CHSM	Centre Hospitalier Saint Marie	PDLHI	Pôle Départemental de Lutte contre l'Habitat Indigne
CHU	Centre Hospitalier Universitaire	PJJ	Protection Judiciaire de la Jeunesse
CIDFF	Centre d'Information sur le Droit des Femmes et des Familles	PLIE	Plan Local d'Insertion et d'Emploi
CIR	Contrat d'Intégration Républicain	PMI	Protection Maternelle Infantile
CLES	Association favorisant l'inclusion sociale par un accompagnement de proximité	PMSMP	Période de mise en situation en milieu professionnel
CLSM	Conseil Local en Santé Mentale	PSAD	Plateformes de Suivi et d'Appui aux Décrocheurs
CMP	Centre Médico Psychologique	PSM	Plateforme en Santé Mentale
CPAM	Caisse Primaire d'Assurance Maladie	REPROF	REseau de PROtection des Femmes victimes de violences
CPCA	Centre de Prise en Charge des Auteurs de violences conjugales	RIE	Référent Insertion et Emploi
CPH	Centre Provisoire d'Hébergement	RSA	Revenu de Solidarité Active
CPTS	Communauté Professionnelle Territoriale de Santé	S.AS	Service d'accès aux Soins
CRI	Centre de Ressources Illettrisme	SIAO	Service Intégré d'Accueil et d'Orientation
CROUS	Centre régional des œuvres universitaires et scolaires	SPIE	Service Public de l'Insertion et de l'Emploi
CSAPA	Centre de Soins d'Accompagnement et de Prévention des Addictions	SPIP	Service Pénitentiaire d'Insertion et de Probation
CTA	Comité Technique d'Animation	TAPAJ	Travail Alternatif Payé À la Journée
DAC	Dispositif d'Appui à la Coordination	TFL	Terrain Familiaux Locatifs
DAHLIR	Association œuvrant pour faciliter l'intégration sociale des publics fragilisés	TZCLD	Territoire Zéro Chômeur Longue Durée
DALO	Droit Au Logement Opposable	UNAFAM	Union nationale de familles et amis de personnes malades et/ou handicapées psychiques.
DPAR	Dispositif de Préparation Au Retour volontaire	VIF	Violences IntraFamiliales