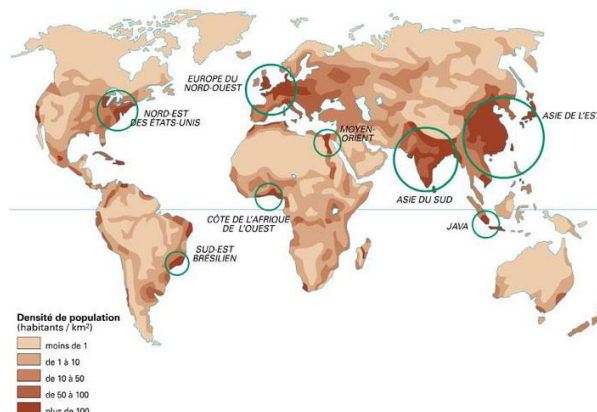


Document 1 : Le Sahara



Document 2 : La densité de population dans le monde



Q1. (Doc.1)- Situez le Sahara. Sur combien de pays s'étend-t-il ? Nommez ces pays.

.....

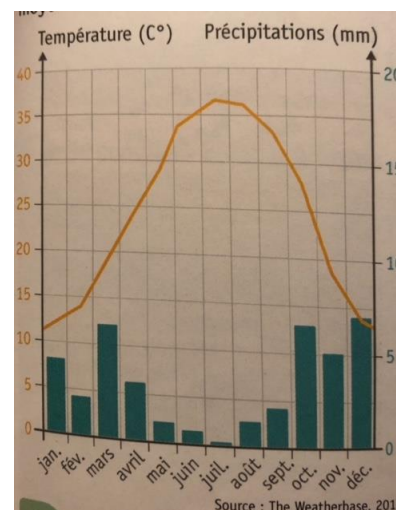
Q2. (Doc.1 et Doc.2) Le Sahara est-il un espace très peuplé ?

.....

Document 3 : L'oasis de Béni Abbès (Sahara algérien)



Document 4 : Les températures de Béni Abbès



Q3. (doc.3) Décrivez ce paysage en distinguant différents plans (1er, 2ème, arrière plan)

.....

Q4. (doc.4) Relevez les températures et les précipitations moyennes de l'oasis de Béni Abbès en janvier, avril, juillet et octobre. Que peux-tu en déduire sur le climat du Sahara ?

.....

Document 5 : Les contraintes de la vie dans le Sahara

Plus grand désert du monde, le Sahara est aussi particulièrement aride (...). Le principal obstacle à la vie saharienne est, bien sûr, la difficulté à s'approvisionner en eau (...). Que ce soit dans les campagnes nomades, les oasis ou les villes, les habitants doivent faire face aux spécificités du climat : forte chaleurs en été, températures fraîches ou froides en hiver et amplitude thermique. Enfin le vent peut rendre la vie difficile dans les régions de sable.

Bruno Lecoquierre, « Le Sahara, un désert médiatisé », Doc photo, Juillet-Aout 2015

Q5. (doc.5) Relevez trois contraintes que les habitants du Sahara rencontrent.

.....