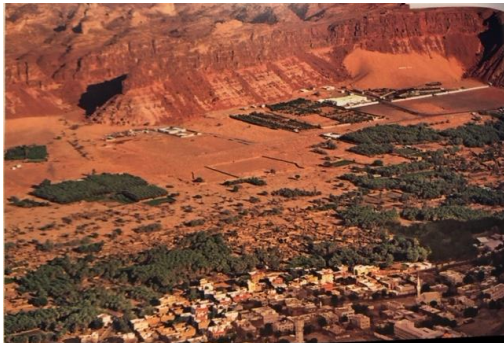


Exercice 1 : S'adapter aux contraintes naturelles

Document 1 : La ville et l'oasis d'Al-Ula



Document 2 : Habiter sous un climat marqué par l'aridité

L'Homme n'est pas adapté au désert : abandonné sans eau par une chaleur de 50°C, il mourra en une journée ou deux ; même s'il bénéficie de trois litres d'eau par jour, il ne pourra survivre plus d'une semaine. Les besoins en eau d'un homme travaillant dans le désert s'élèvent à neuf litres par jour, utilisés pour la cuisine et la boisson. La recherche continue de l'eau a obligé les habitants à vivre en nomades. Les tribus les plus primitives pratiquent des formes anciennes de nomadisme : la chasse et la cueillette.

D'après l'article «Désert», *Encyclopédie Universalis*, 2015

Q1 : Décrivez le paysage.

Q2 : Quels sont les contraintes naturelles qui expliquent la faible densité ?

Q3 : Comment les hommes s'y sont-ils traditionnellement adaptés ?

Exercice 2 : Surmonter les contraintes naturelles ?

Document 3 : Se déplacer dans l'Arctique en hiver



Document 4: Méthodes d'irrigation modernes dans le cadre du projet « Nouvelle vallée »



Q4 : Quel mode de transport utilise-t-on au Groenland ? Pourquoi utilise-t-on ce moyen de transport ?

Q5 : Quel aménagement a été réalisé pour surmonter le manque d'eau dans la vallée du Nil ?

