

2

Les sociétés coloniales

► Pourquoi les sociétés coloniales sont-elles dominées par les Européens ?

A La domination des Européens

1. La puissance coloniale appelée **métropole** peut **administrer directement la colonie avec un gouverneur et des fonctionnaires**. Elle peut aussi établir un **protectorat** sur le territoire conquis et laisser le roi local gouverner sous son contrôle. Certaines colonies comme l'Algérie accueillent de nombreux colons européens. Dans ce cas de colonies de peuplement, les sociétés européennes s'emparent des meilleures terres agricoles pour y faire des **plantations** (DOC. 1). Ils exploitent aussi les **richesses minières** de la colonie. La métropole organise le chemin de fer et des ports pour exporter leurs produits vers l'Europe.

Les **terres domaniales agricoles** ou dans les **« zones d'habitat » des villes**, très différents des quartiers (DOC. 3).

La vie des colonisés

La grande majorité des **indigènes** sont des **paysans pauvres**. Certains travaillent sur les plantations, dans les mines ou comme auxiliaires dans l'administration, mais ils n'occupent que des **emplois subalternes et mal payés**. Les **artisans** locaux sont souvent ruinés par la concurrence des produits industriels venant d'Europe.

Avec la colonisation, les indigènes ont de **nouvelles obligations**. Ils doivent payer des **impôts** qui sont souvent très lourds pour eux. Ils doivent aussi fournir des **corvées gratuites** pour les grands travaux : construction de lignes de chemin de fer, de ports... (DOC. 2).

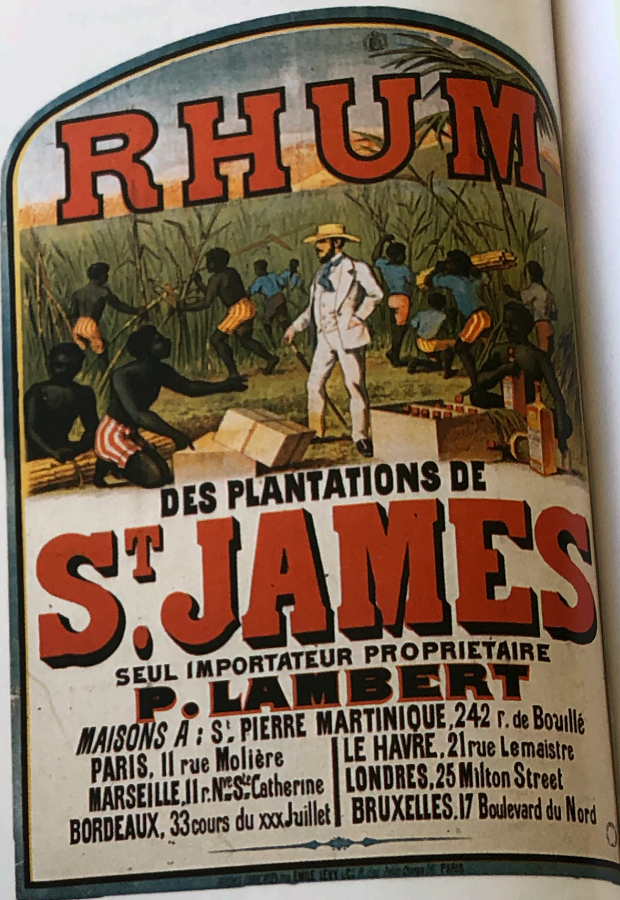
Les Indigènes **n'ont aucun droit politique**. Leur statut est inférieur à celui des colons qui souvent les méprisent (DOC. 4). Mais après la conquête, les **résistances sont rares**.

Culture européenne

Les métropoles construisent de rares **hôpitaux et des dispensaires** dont profitent les populations, et les médecins européens combattent les maladies tropicales. Après 1900, de **grandes campagnes de vaccination** font baisser la mortalité.

Les **écoles** sont construites mais elles **ne scolarisent qu'une petite partie des enfants indigènes**. La langue de la métropole – qui est celle de l'administration et de l'école – se diffuse parmi les habitants.

Les **missionnaires** sont nombreux et les **religions chrétiennes**, catholique ou protestante, se répandent, surtout en Afrique (DOC. 5).



1 Les plantations coloniales (Affiche publicitaire, vers 1888.)

1. Que font les personnages sur l'affiche ?
2. Qui tire profit de la fabrication du rhum ? De quelle façon ?

Vocabulaire

- Un colon** : un habitant de la métropole venu s'installer dans une colonie et ses descendants.
- Un dispensaire** : un établissement de santé public ou privé où l'on soigne gratuitement les malades.
- Un indigène (ou autochtone)** : une personne originaire du pays.
- La métropole** : la puissance qui dirige la colonie.
- Un missionnaire** : voir p. 126.
- Un protectorat** : une colonie qui reste dirigée par un roi indigène sous la surveillance de la métropole.

2 Le...
« La mortalité... les indigènes sont employés à la... de Tananarive... dans ces dernie... tion important... mence à se p... savoir s'il n'es... pas avoir de... ver une popu... de mettre M... tôt que de c... rossables au... humaines sa... peu dense a... s'éclaircit t... Les indigène... las et extén... travaux in... aujourd'hu... mort à to... celle de la...
■ Pétition de... gouverneur... le 13 janvie...

1. Quel est leur cons...
2. Selon vo... ont signé...

4 La d... par...

« Lent... et nou... moye... Tu es... titres... de b... trou... imp... pays... Ô, â... vot... étu... nar... tiq... en... m... pl...
■ ...
v...