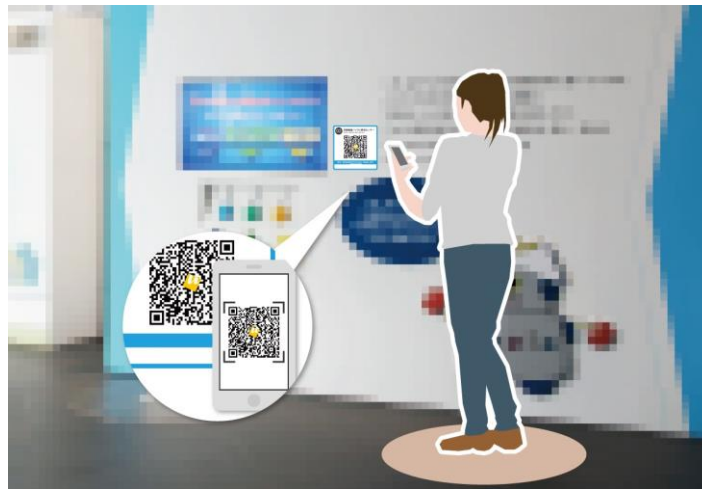


ATELIER: Les outils numériques au service de la pratique orale en anglais

Réaliser des audio-guides visant à présenter le Lycée

1 Répartition des groupes de travail

1 - Je forme un groupe avec mes camarades

=> En fonction des recommandations du professeur, la formation des groupes doit permettre de répartir le travail équitablement entre chaque membre du groupe.

2 - Attribution des thématiques de travail

=> Choisir en groupe la thématique parmi la liste suivante afin de réaliser en anglais des audio-guides qui pourront être utilisés pour guider les visiteurs lors de la journée Portes Ouvertes ou bien pour guider un visiteur anglophone dans les différentes parties de l'établissement:

- Les espaces communs du lycée : la cantine, l'infirmerie, la vie-scolaire du L.P, le TC, le foyer, les salles de cours des différents étages
- Le restaurant d'application et le bâtiment hôtellerie / restauration

méthode

-Je me positionne dans un **groupe de travail**

-Je prends connaissance de la **thématique travaillée** dans mon groupe

méthode

-Je liste avec mon **groupe les idées** autour de la thématique choisie

-Je fais la liste de tous les **éléments à présenter**

- *La supérette et les salles de cours de commerce*
- *L'atelier de mécanique-automobile et ses salles de cours*

3. J'anticipe le contenu de ma prestation orale

=> *Je fais la liste de tous les éléments à présenter*

=> *J'anticipe le contenu de mon propos (présentation des lieux, arguments à mettre en avant...)*

=> *Je répartis les tâches avec mes camarades*

Répartition du travail envisagée	
Thématique choisie:	<p>* <u>Lieu à présenter:</u></p> <p>* <u>Composition du groupe :</u> => Elève 1: => Elève 2 : => Elève 3 : => Elève 4 :</p> <p>* <u>Répartition du travail / des lieux à présenter :</u> => Elève 1: => Elève 2 : => Elève 3 : => Elève 4 :</p>

2 *Préparation de la prestation orale*

1 - Travail au brouillon sur le contenu de la présentation orale

=> *Si j'ai besoin d'aide concernant le lexique, j'utilise les dictionnaires en ligne suivants :*

* **LAROUSSE :**

<http://www.larousse.fr/dictionnaires/anglais-francais>

* **REVERSO :**

<http://www.reverso.net>

* **WORD REFERENCE :**

<http://www.wordreference.com>

2 - Je demande l'aide du professeur

=> Je demande l'aide du professeur en cas de difficulté

=> Je demande au professeur de relire et corriger mon brouillon

3 Enregistrement de ma prestation orale

1 -Enregistrement vocal

=> J'enregistre ma prestation orale à l'aide de l'un des enregistreurs vocaux suivants :

<http://vocaroo.com>

<http://audacity.fr>

<http://jean-vigo.entmip.fr/matieres-et-options/enregistreur-audio/enregistreur-audio-bienvenue-7426.htm>

<http://online-voice-recorder.com/fr/>

2 -Envoi du fichier audio

=> J'envoie le fichier audio de ma prestation orale à mon professeur à l'adresse mail suivante : carine.ouallet@yahoo.fr

=> Je crée le QR Code qui sera mis à disposition des visiteurs lors de l'audio tour à l'aide du site <https://www.unitag.io/fr/qrcode>

=> Je crée les affiches contenant chaque QR code et qui seront affichées sur les murs du lycée pour guider les visiteurs à l'aide du site :

<https://www.canva.com>

