

Ramassage éco-citoyen

Ateliers de sensibilisation et collecte de déchets sur Villeneuve-les-Maguelone

10 Mars 2020



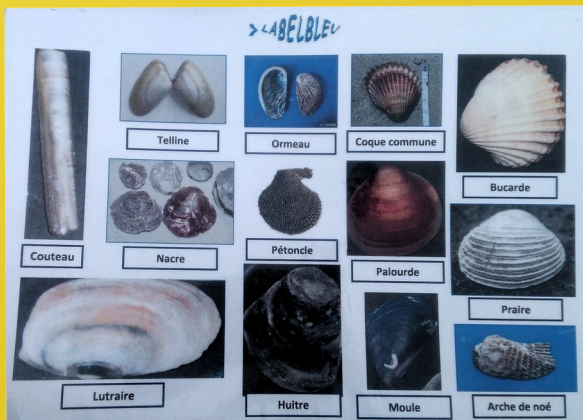
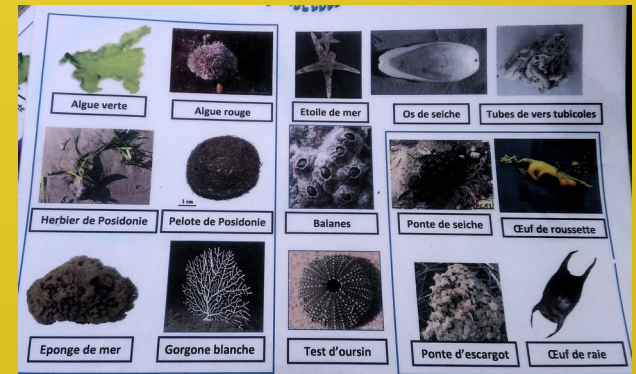
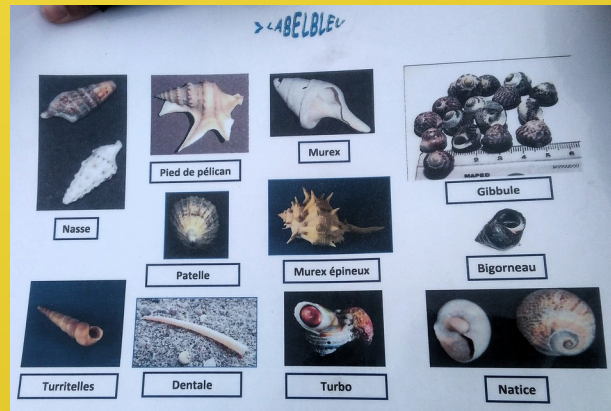
Préparation



Atelier bassin versant



Atelier Vivant



Atelier Déchets



Collecte des déchets ... en 30 minutes



Déchets récoltés



Déchets récoltés



Inventaire de la collecte



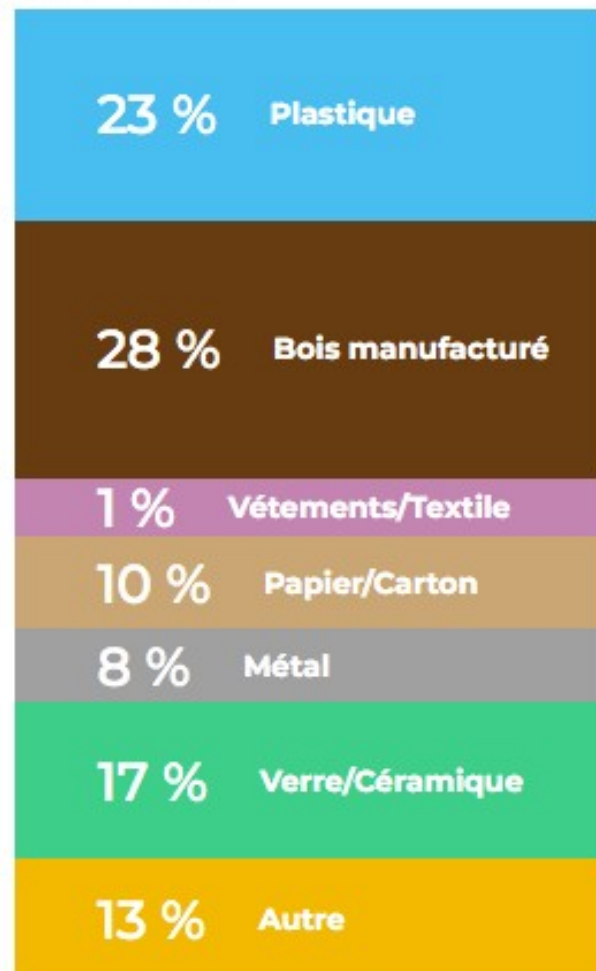
Sciences participatives

Synthèse volume (L)

382 L
Volume Total

28 déchets
volumineux de **0 L**

Macro-classes



Déchets indicateurs

12 Bouteilles en verre

8 Canettes en métal

2 Filets de pêche

2 Vêtements, tissus

Autres :

24 bouchons en plastique

360 Mégots

*« Pour réduire la pollution, il faut la connaître
Caractériser les données quantitatives et qualitatives sur
les déchets sauvages qui aboutissent en mer permet
d'identifier les origines géographiques locales, cibler les
comportements des types d'acteurs et désigner les
secteurs d'activités économiques à la source de cette
pollution. A terme, ces données aideront à définir des
mesures de réduction à mener au niveau local comme au
niveau national et international. »*

Les données ont été saisies sur <https://www.remed-zero-plastique.org/>
afin de contribuer aux sciences participatives.

Lieu du ramassage éco-citoyen

ÉTAPE 5

SYNTHÈSE DE VOTRE RELEVÉ



Relevé de terrain

Contexte



👤 59

📍 1000 m

🕒 1 h

Type de lieu : Plage (sable, galets, gravillons)

Type de déchet : Présent au sol

Nom de la zone : plage de Prévost