

|                        |   |  |
|------------------------|---|--|
| <b>T.I. (Français)</b> | <b>Tableau de valeurs –<br/>Représentation graphique<br/>d'une fonction</b> |  |
| <b>Les fonctions</b>   |   |  |

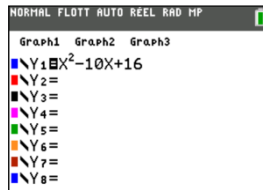
➤ **Saisir la fonction**

Touche **f(x)**

Saisir la fonction par exemple en  $Y_1$

Pour la variable  $X$ , utiliser la touche **X,T,θ,n**

Valider avec la touche **entrer**



**Ensuite au choix 1 ou 2 :**

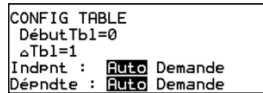
➤ **Régler les paramètres du tableau de valeurs**

Instruction **déf table** (touches **2nde** **fenêtre**)

Régler les paramètres :

**DebutTbl** : 1<sup>ère</sup> valeur du tableau

**ΔTbl** : écart entre deux valeurs successives



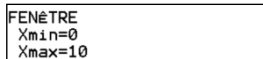
| X  | Y1 |  |  |
|----|----|--|--|
| 0  | 16 |  |  |
| 1  | 7  |  |  |
| 2  | 0  |  |  |
| 3  | -5 |  |  |
| 4  | -8 |  |  |
| 5  | -9 |  |  |
| 6  | -8 |  |  |
| 7  | -5 |  |  |
| 8  | 0  |  |  |
| 9  | 7  |  |  |
| 10 | 16 |  |  |

➤ **Afficher le tableau de valeurs**

Instruction **table** (touches **2nde** **graphe**)

➤ **Tracer la représentation graphique**

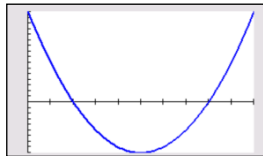
Touche **graphe**.



➤ **Régler la fenêtre d'affichage**

Touche **fenêtre**

Saisir les valeur **Xmin** et **Xmax** et éventuellement **Ymin** et **Ymax**



Touches **▲** et **▼** pour passer d'une ligne à l'autre puis touche **graphe**.

Réglage automatique des ordonnées :

Touches **Zoom** puis **0** (**0**:AdjustZoom)

➤ **Parcourir une représentation graphique (Lecture graphique)**

Touche **trace**.

Touches **▶** et **◀** pour se déplacer sur la courbe.

L'expression de la fonction ainsi que les coordonnées du point où est situé le curseur sont affichées.

2 – Représentation graphique

1 – Tableau de valeurs

|                        |   |   |
|------------------------|---|---|
| <b>T.I. (Français)</b> | <b>Tableau de valeurs –<br/>Représentation graphique<br/>d'une fonction</b> |  |
| <b>Les fonctions</b>   |   |   |

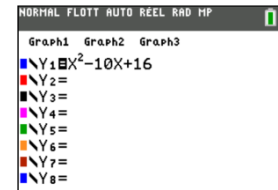
➤ **Saisir la fonction**

Touche **f(x)**

Saisir la fonction par exemple en  $Y_1$

Pour la variable  $X$ , utiliser la touche **X,T,θ,n**

Valider avec la touche **entrer**



**Ensuite au choix 1 ou 2 :**

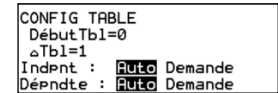
➤ **Régler les paramètres du tableau de valeurs**

Instruction **déf table** (touches **2nde** **fenêtre**)

Régler les paramètres :

**DebutTbl** : 1<sup>ère</sup> valeur du tableau

**ΔTbl** : écart entre deux valeurs successives



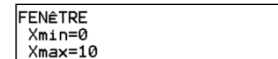
| X  | Y1 |  |  |
|----|----|--|--|
| 0  | 16 |  |  |
| 1  | 7  |  |  |
| 2  | 0  |  |  |
| 3  | -5 |  |  |
| 4  | -8 |  |  |
| 5  | -9 |  |  |
| 6  | -8 |  |  |
| 7  | -5 |  |  |
| 8  | 0  |  |  |
| 9  | 7  |  |  |
| 10 | 16 |  |  |

➤ **Afficher le tableau de valeurs**

Instruction **table** (touches **2nde** **graphe**)

➤ **Tracer la représentation graphique**

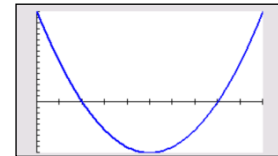
Touche **graphe**.



➤ **Régler la fenêtre d'affichage**

Touche **fenêtre**

Saisir les valeur **Xmin** et **Xmax** et éventuellement **Ymin** et **Ymax**



Touches **▲** et **▼** pour passer d'une ligne à l'autre puis touche **graphe**.

Réglage automatique des ordonnées :

Touches **Zoom** puis **0** (**0**:AdjustZoom)

➤ **Parcourir une représentation graphique (Lecture graphique)**

Touche **trace**.

Touches **▶** et **◀** pour se déplacer sur la courbe.

L'expression de la fonction ainsi que les coordonnées du point où est situé le curseur sont affichées.

2 – Représentation graphique

1 – Tableau de valeurs