

<b>T.I. (Français)</b>	<b>Tableau de valeurs – Représentation graphique d'une fonction</b>	
<b>Les fonctions</b>		

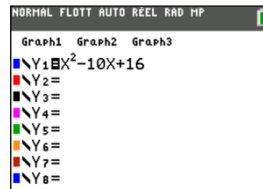
**Saisir la fonction**

Touche **f(x)**

Saisir la fonction par exemple en Y1

Pour la variable X, utiliser la touche **X,T,θ,n**

Valider avec la touche **entrer**



**Ensuite au choix 1 ou 2 :**

1 – Tableau de valeurs

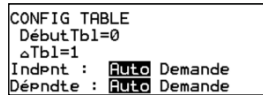
**Régler les paramètres du tableau de valeurs**

Instruction **déf table** (touches **2nde** **fenêtre**)

Régler les paramètres :

**DebutTbl** : 1<sup>ère</sup> valeur du tableau

**ΔTbl** : écart entre deux valeurs successives



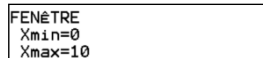
X	Y1			
0	16			
1	7			
2	0			
3	-5			
4	-8			
5	-9			
6	-8			
7	-5			
8	0			
9	7			
10	16			

**Afficher le tableau de valeurs**

Instruction **table** (touches **2nde** **graphe**)

**Tracer la représentation graphique**

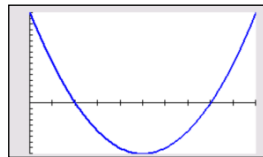
Touche **graphe**.



**Régler la fenêtre d'affichage**

Touche **fenêtre**

Saisir l'intervalle d'étude [a ; b] en saisissant **Xmin** et **Xmax**



Touches **▲** et **▼** pour passer d'une ligne à l'autre puis touche **graphe**.

Réglage automatique des ordonnées :

Touches **Zoom** puis **0** (**0**:AjustZoom)

2 – Représentation graphique

**Parcourir une représentation graphique (Lecture graphique)**

Touche **trace**.

Touches **➤** et **➤** pour se déplacer sur la courbe.

L'expression de la fonction ainsi que les coordonnées du point où est situé le curseur sont affichées.

<b>T.I. (Français)</b>	<b>Tableau de valeurs – Représentation graphique d'une fonction</b>	
<b>Les fonctions</b>		

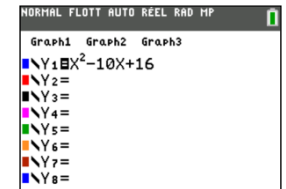
**Saisir la fonction**

Touche **f(x)**

Saisir la fonction par exemple en Y1

Pour la variable X, utiliser la touche **X,T,θ,n**

Valider avec la touche **entrer**



**Ensuite au choix 1 ou 2 :**

1 – Tableau de valeurs

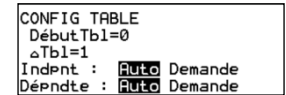
**Régler les paramètres du tableau de valeurs**

Instruction **déf table** (touches **2nde** **fenêtre**)

Régler les paramètres :

**DebutTbl** : 1<sup>ère</sup> valeur du tableau

**ΔTbl** : écart entre deux valeurs successives



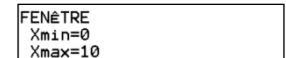
X	Y1			
0	16			
1	7			
2	0			
3	-5			
4	-8			
5	-9			
6	-8			
7	-5			
8	0			
9	7			
10	16			

**Afficher le tableau de valeurs**

Instruction **table** (touches **2nde** **graphe**)

**Tracer la représentation graphique**

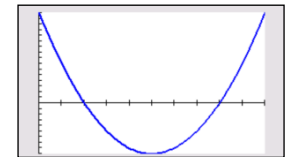
Touche **graphe**.



**Régler la fenêtre d'affichage**

Touche **fenêtre**

Saisir l'intervalle d'étude [a ; b] en saisissant **Xmin** et **Xmax**



Touches **▲** et **▼** pour passer d'une ligne à l'autre puis touche **graphe**.

Réglage automatique des ordonnées :

Touches **Zoom** puis **0** (**0**:AjustZoom)

2 – Représentation graphique

**Parcourir une représentation graphique (Lecture graphique)**

Touche **trace**.

Touches **➤** et **➤** pour se déplacer sur la courbe.

L'expression de la fonction ainsi que les coordonnées du point où est situé le curseur sont affichées.