

L'APPARATO CARDIO-CIRCOLATORIO

Guarda la tua mano: sotto la pelle puoi vedere dei tubi di colore blu: sono le vene.

Le vene e le arterie sono vasi (canali) che portano il sangue agli organi e ai tessuti.

Nelle **arterie** scorre il **sangue arterioso**. Il sangue arterioso è rosso vivo e ricco di ossigeno.

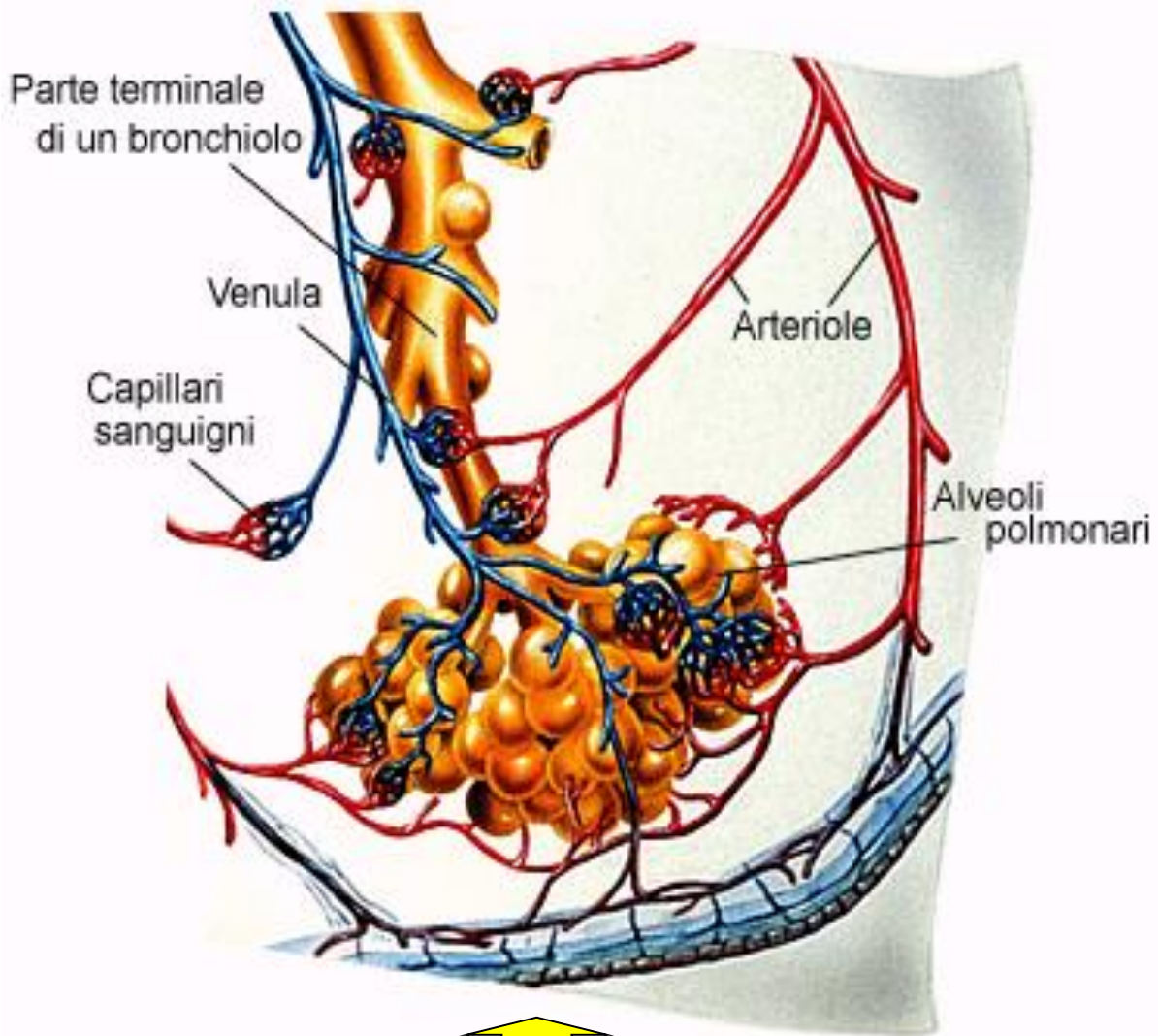
Il sangue arterioso è ricco di ossigeno perché si è rifornito di ossigeno nei polmoni.

Nelle **vene** scorre il **sangue venoso** che è ricco di anidride carbonica (CO₂) che è un gas di scarto che si forma nelle cellule.

Noi respiriamo l'aria e l'ossigeno che entra nel naso finisce nei bronchioli dei polmoni.

Nei bronchioli l'aria entra a contatto con il sangue e si arricchisce di ossigeno.

Infatti il sangue trasporta ossigeno e sostanze nutrienti alle cellule e porta via anche i prodotti da eliminare (anidride carbonica).



Lo scambio di ossigeno fra sangue venoso e arterioso negli alveoli dei bronchi del polmone

Il sistema respiratorio (della respirazione) e del sangue (cardio-circolatorio) sono in continuo scambio e contatto fra loro.

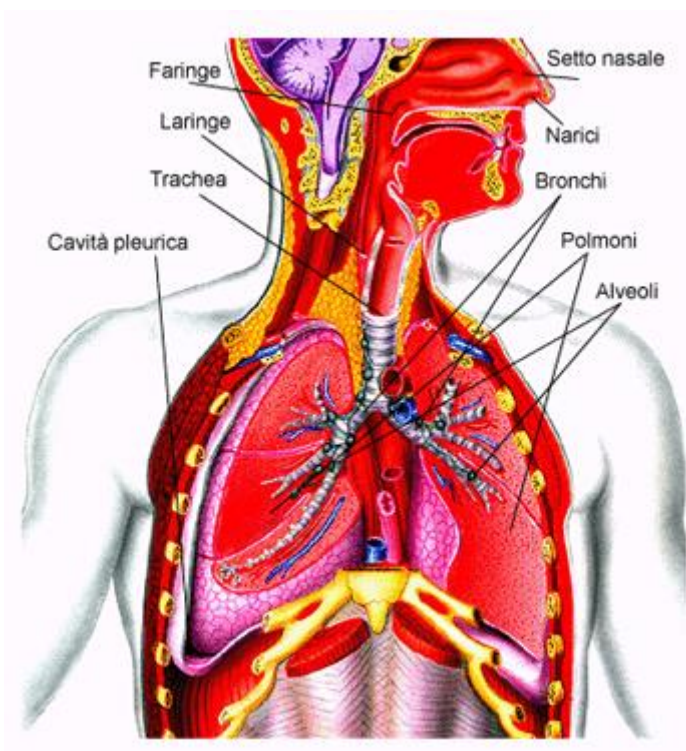
COME RESPIRIAMO?

Noi respiriamo con i polmoni.

I polmoni fanno parte dell'apparato respiratorio

L'aria entra attraverso il naso e la bocca.

Poi l'aria passa nella **faringe**, nella **laringe** e infine nella **trachea**.



Schema dell'apparato respiratorio

Dalla trachea l'aria passa nei bronchi, che sembrano tubi a forma di rami.

Qui l'ossigeno dell'aria passa ai polmoni.

Nei polmoni ci sono gli **alveoli polmonari**.

Gli **alveoli polmonari** sono piccole cavità. Negli alveoli c'è lo scambio di ossigeno fra sangue arterioso e venoso.

Il cuore è un muscolo.

Il cuore funziona come una pompa e fa circolare il sangue nei vasi.

Il sangue arriva al cuore attraverso le arterie

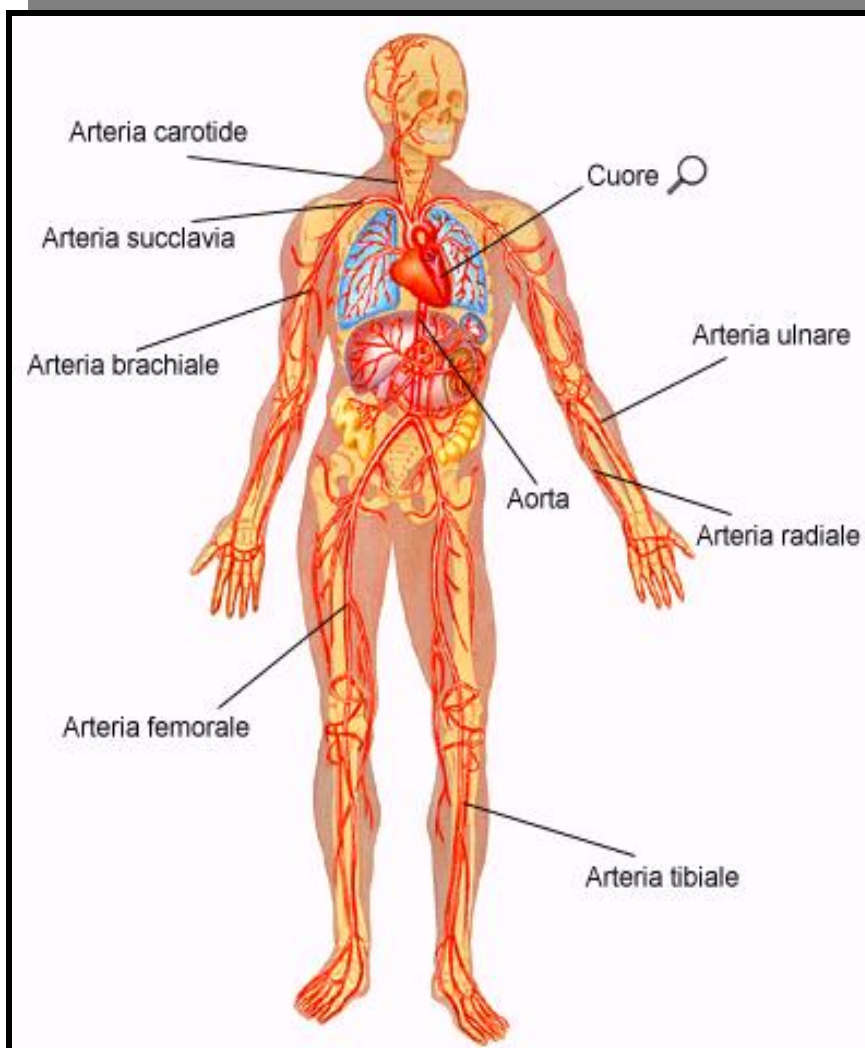


fig.45

Le arterie sono i vasi che portano il sangue alle varie parti dell'organismo.

Le arterie hanno una parete elastica .

Le arterie portano il **sangue ricco di ossigeno** agli organi.

Appoggia la mano sul cuore e conta i battiti del cuore in un minuto: sono tanti, vero?
Questo fa capire che il cuore è fatto di un tessuto muscolare molto robusto.

Le **vene** (di colore blu) riportano il sangue al cuore.

