

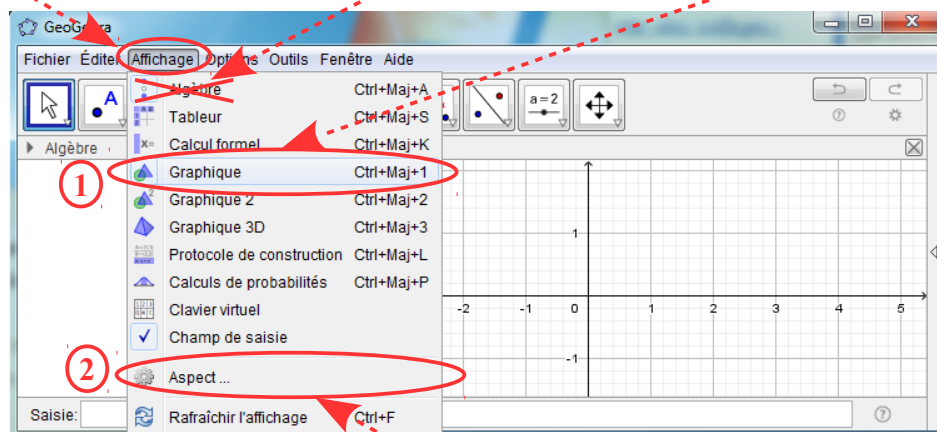
## Paramétrer Geogebra Classique 5 (sous Windows)



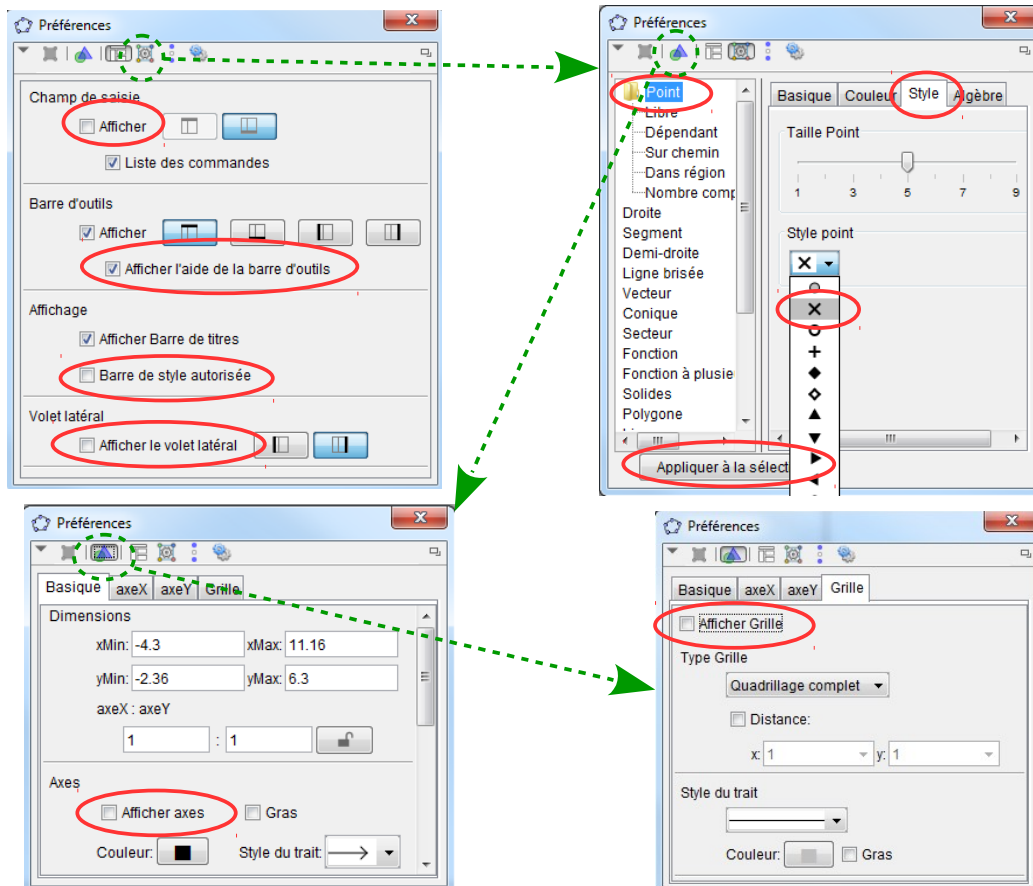
Pour Geogebra Classique 5, la procédure est identique sur un ordinateur ou une tablette Windows.

- Télécharger Geogebra sur le site officiel : <https://www.geogebra.org/download>  
(On choisira la version *Geogebra Classique 5* qui est plus stable).
- Il est possible de paramétrer Geogebra afin d'appliquer nos préférences lors de la prochaine ouverture (*fenêtre graphique, axes, grilles, outils...*).

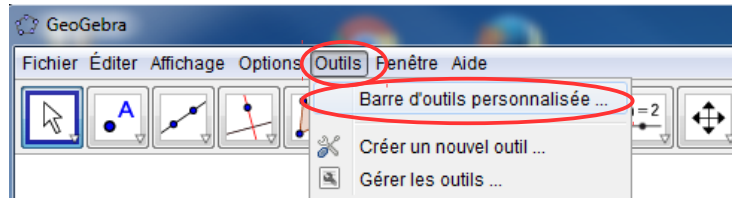
(1) Dans « **Affichage** », désélectionner « **Algèbre** » et sélectionner « **Graphique** ».



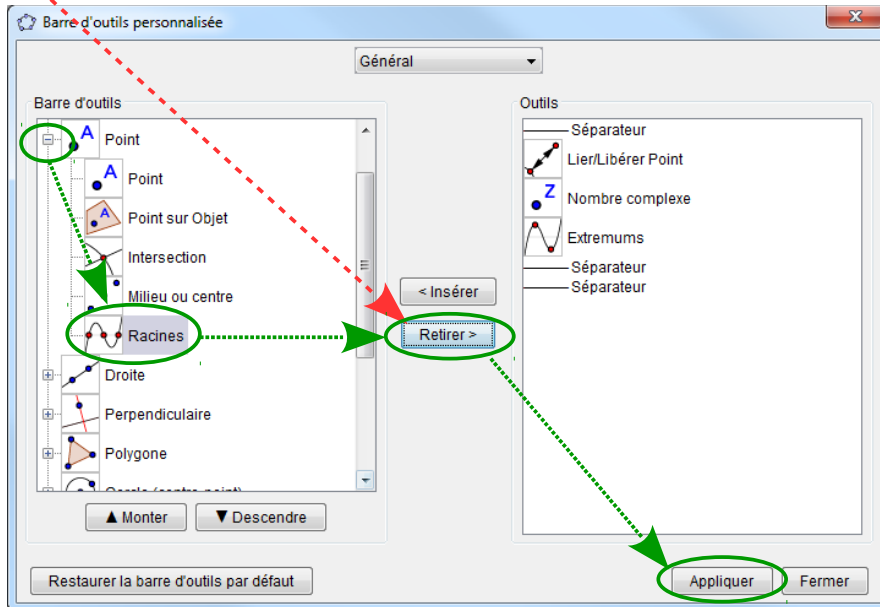
(2) Toujours dans « **Affichage** », cliquer sur « **Aspect...** », afin de modifier certains paramètres.



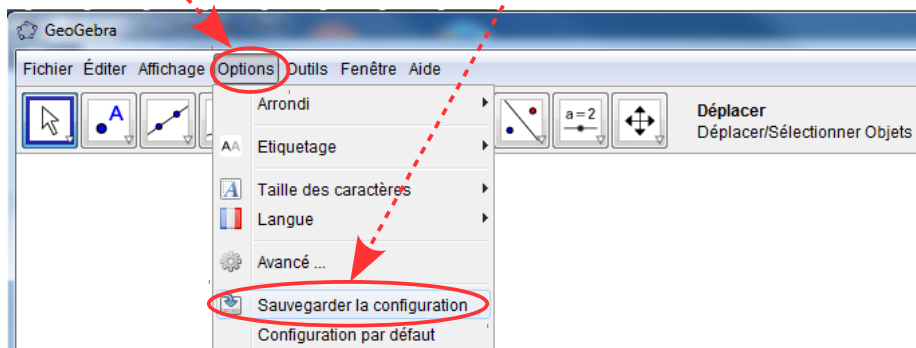
(3) Dans « **Outils** », choisir « **Barre d'outils personnalisée...** »




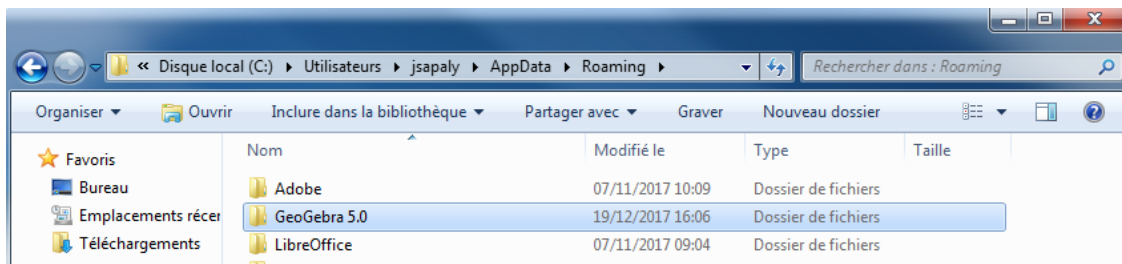
Il suffit de « **Retirer** » les outils non nécessaires après les avoir sélectionnés.




(4) Afin de conserver vos paramètres personnalisés lors de la prochaine ouverture de Geogebra, sélectionner « **Option** », puis « **Sauvegarder la configuration** ».



 Afin de ne pas refaire la même manipulation sur tous les ordinateurs ou tablettes Windows, il suffit de faire un copier/coller du dossier « **Geogebra 5.0** » qui se trouve dans le profil de l'utilisateur actif : « **Appdata>Roaming** ».



 Le fichier « **Geogebra 5.0** » doit être collé dans le profil de l'utilisateur qui utilisera Geogebra, dans le cas contraire la configuration personnalisée ne sera pas chargée à l'ouverture du logiciel.

