

# Tutoriel de visioconférence (Dispositif de continuité pédagogique)



Lien de l'application en ligne (outil institutionnel)

<https://ensemble-bbb.scaleway.com/>

Cliquez sur ce lien, en tant que modérateur (en général le Directeur) pour accéder à l'interface ci-dessous, permettant d'organiser une visioconférence

Attention : ne pas transmettre ce lien aux collègues

## I. En tant que Directeur



### *Ensemble contre le Covid-19*

Dans ce contexte de crise, nous mettons à votre disposition une partie de nos infrastructures sur lesquelles nous avons déployé la solution de visioconférence Big Blue Button. Utilisez cette solution pour garder le contact avec vos proches, maintenir votre activité, échanger avec vos clients ou préparer vos examens avec d'autres étudiants. 🇫🇷



Pour en savoir plus, [cliquez ici](#).

[Créer une salle](#) ▶

Cliquez ici pour créer votre « salle numérique » de visioconférence (Dans l'idéal, effectuer cette démarche 30 minutes avant le début de la réunion)



## *Ensemble contre le Covid-19*

Dans ce contexte de crise, nous mettons à votre disposition une partie de nos infrastructures sur lesquelles nous avons déployé la solution de visioconférence Big Blue Button. Utilisez cette solution pour garder le contact avec vos proches, maintenir votre activité, échanger avec vos clients ou préparer vos examens avec d'autres étudiants.  

Pour en savoir plus, [cliquez ici](#).

Lien invités :

<https://ensemble-bbb.scaleway.com/login/fcb4bed2-8144-4f70-987a-f156c799e583/guest/pfdrki>

Lien de modérateurs :

<https://ensemble-bbb.scaleway.com/login/fcb4bed2-8144-4f70-987a-f156c799e583/modo/gflfpu>

Attention !

Les liens « invités » et « modérateurs » changent à chaque ouverture de session

(« créer une salle »)

Copier ce lien et l'envoyer aux collègues de l'école sur Horde webmail

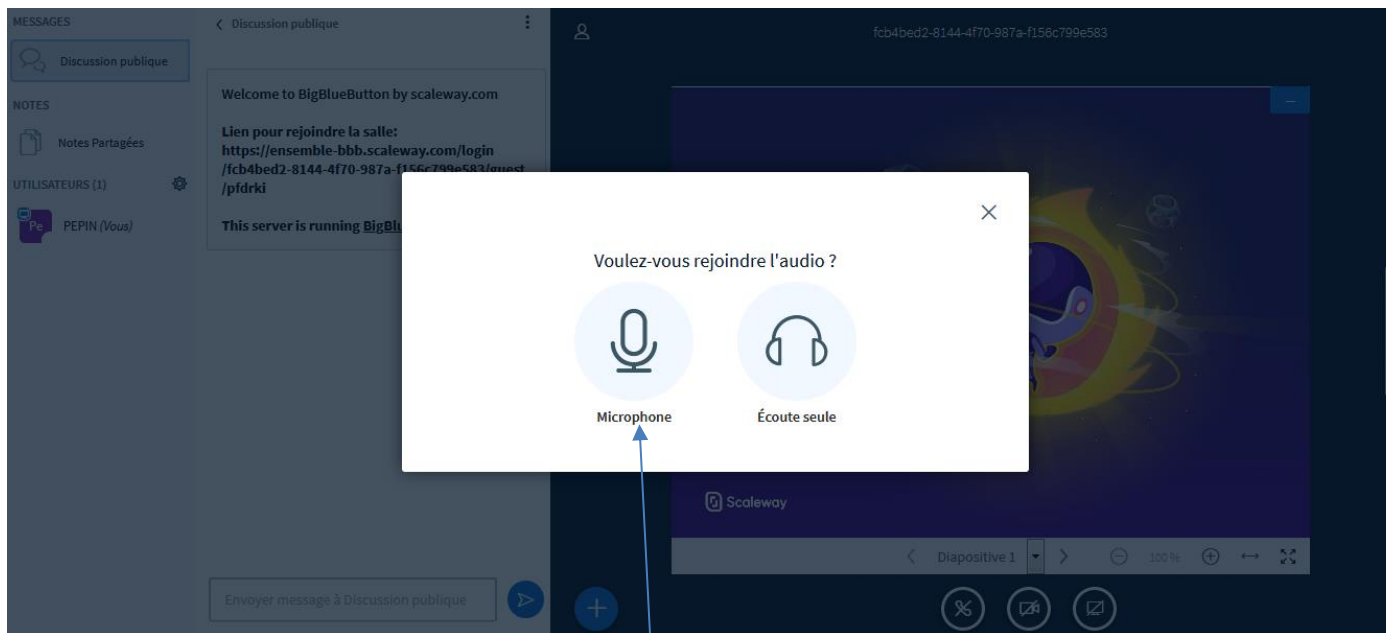
Cliquez sur ce lien pour accéder en tant que Directeur-modérateur à la « salle » de visioconférence

*Entrez un nom ou un pseudo pour accéder à la salle*

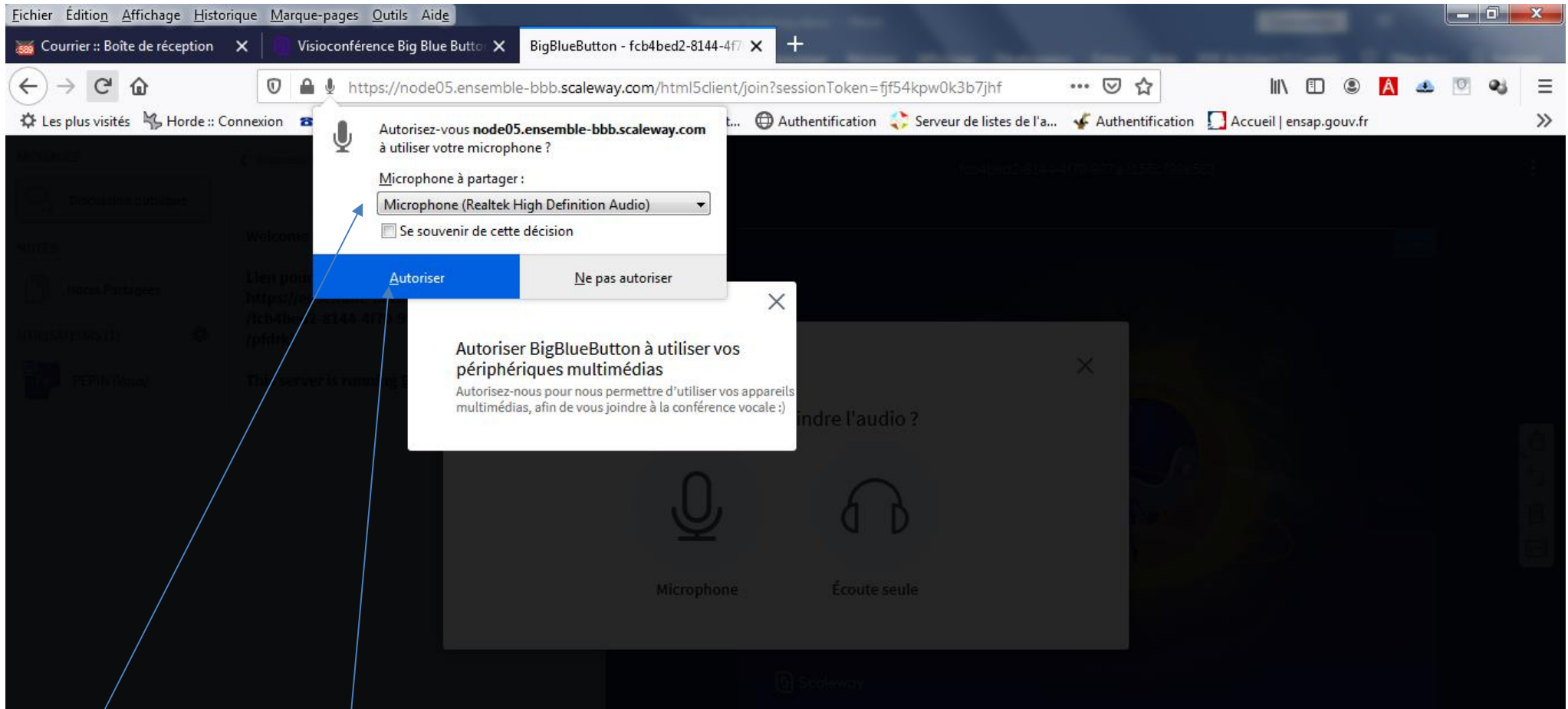
Nom ou pseudo

PEPIN

ACCÉDER

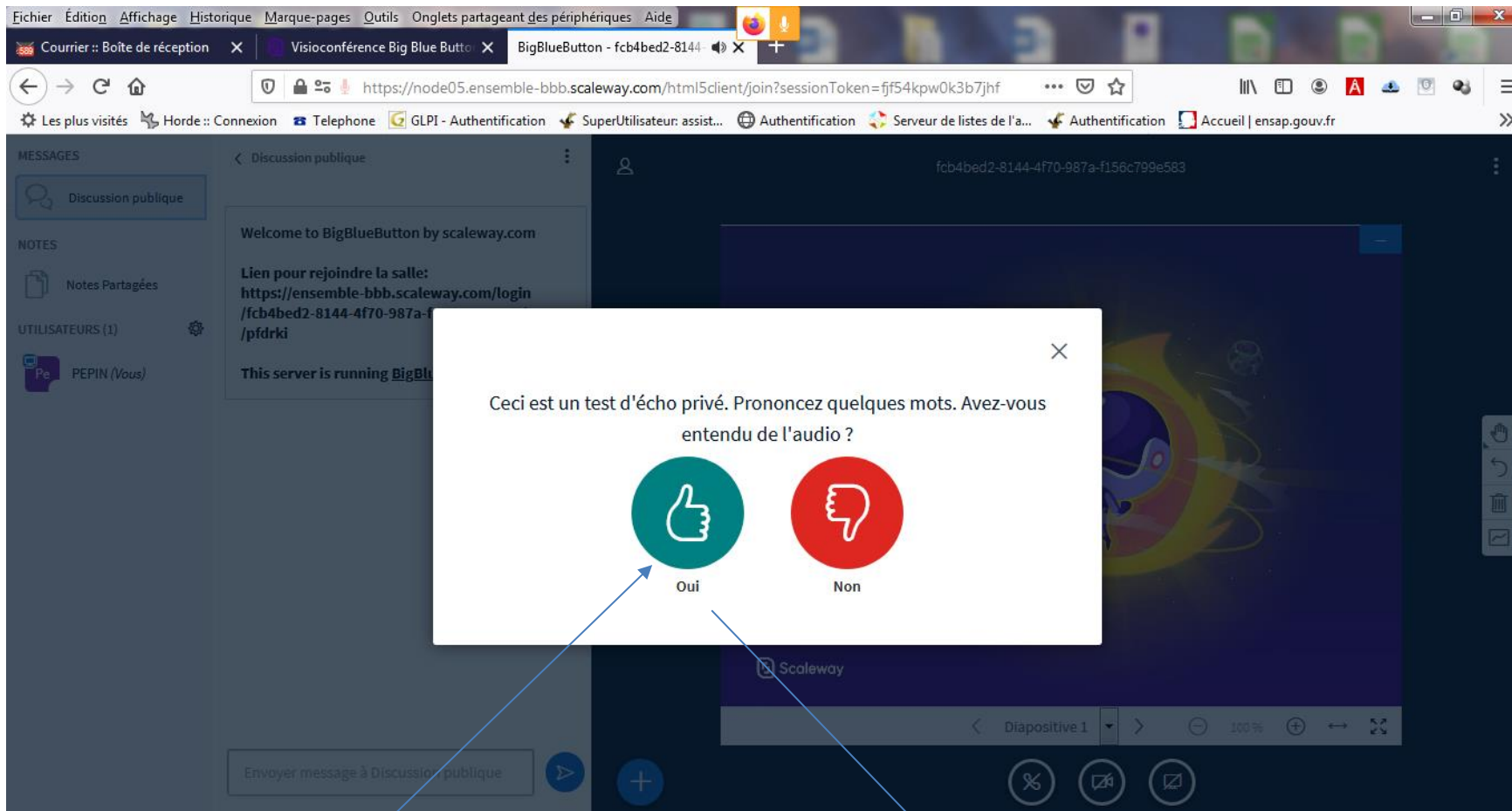


Cliquez pour rejoindre l'audio



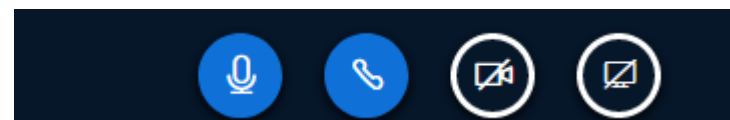
Choix du micro

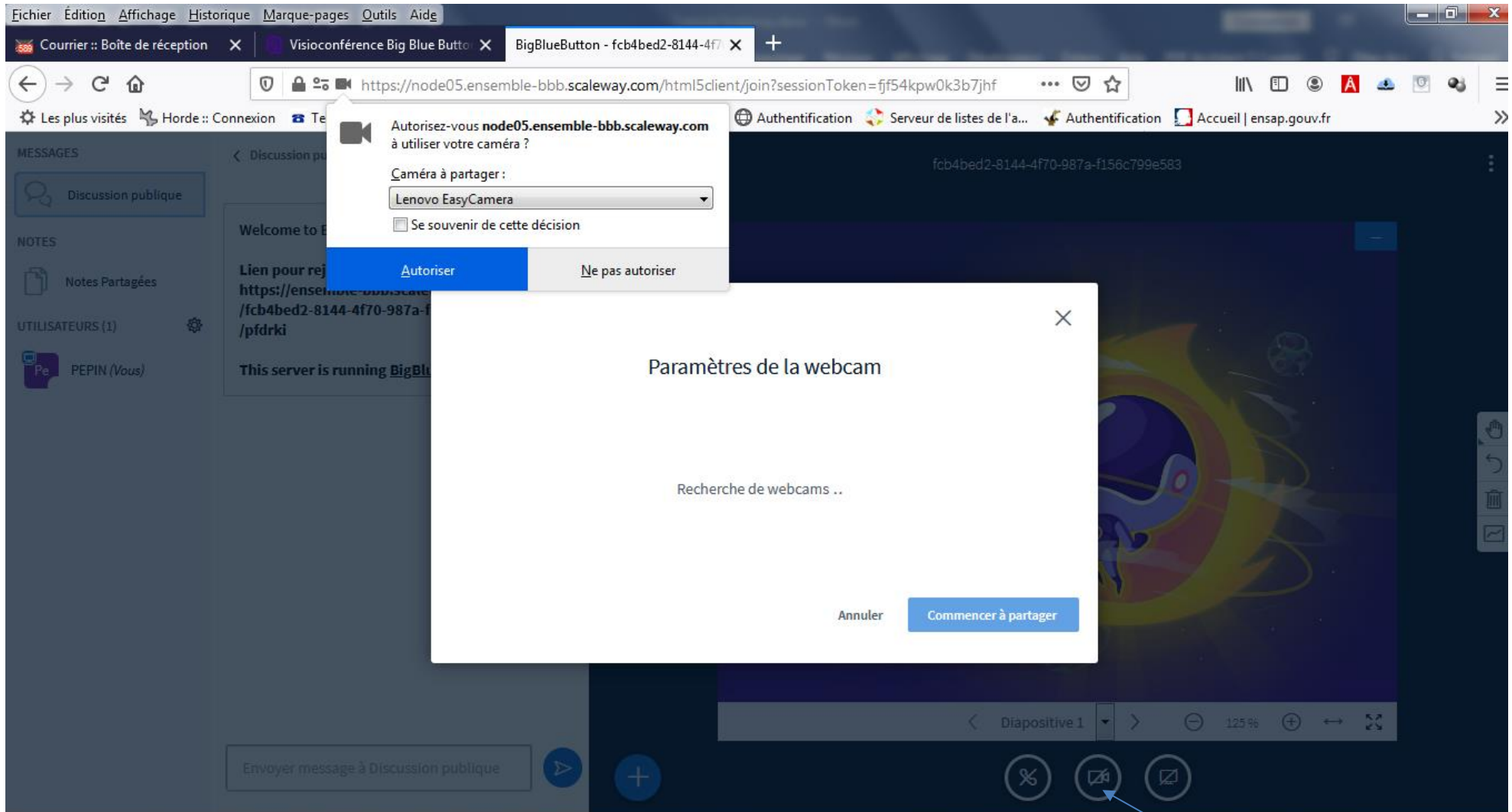
Cliquez ici pour autoriser le partage du micro



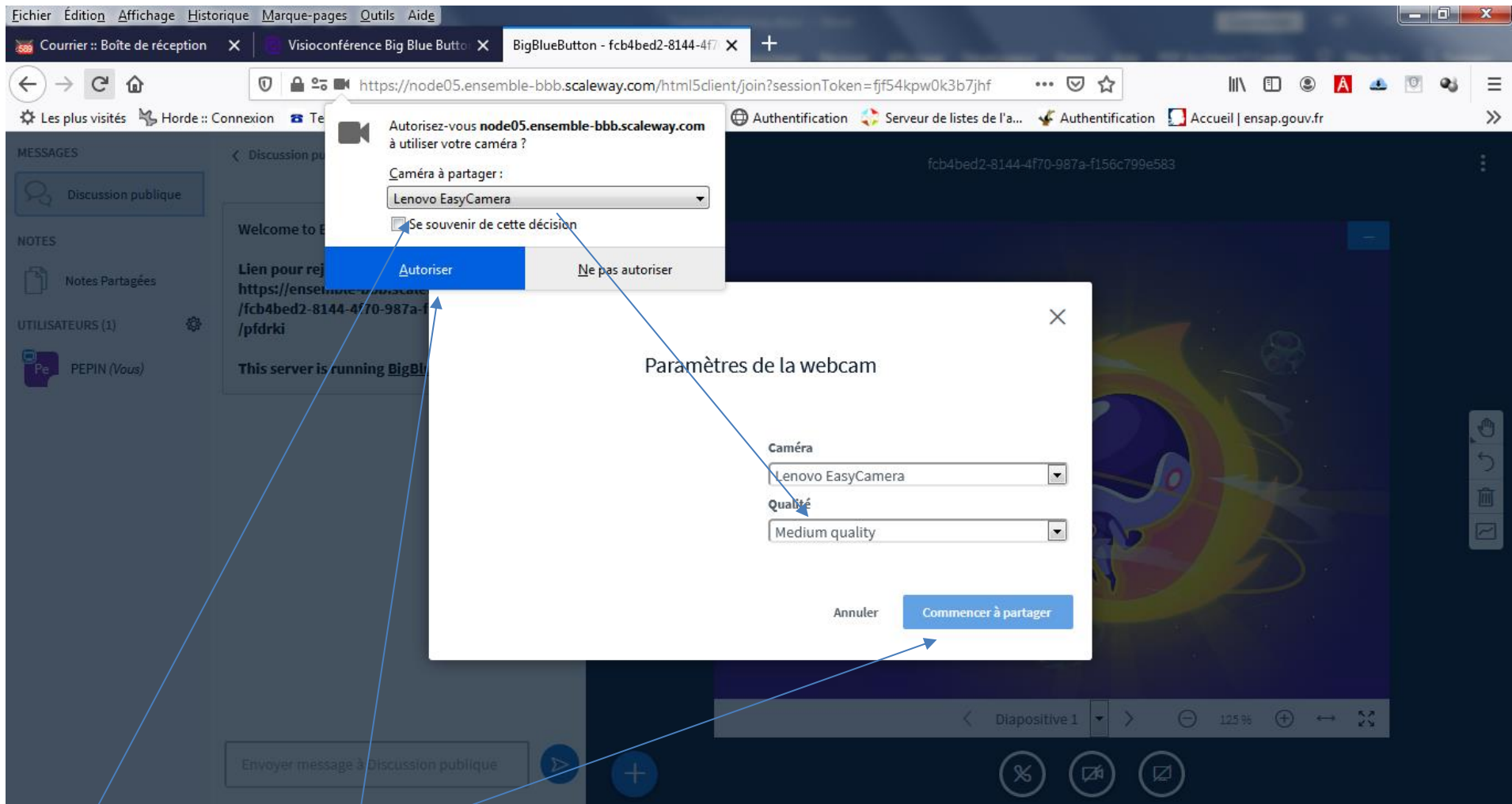
Test audio : Prononcer quelques mots et vérifier l'écho en retour.

Si le test est positif, cliquez sur le pouce vert levé.





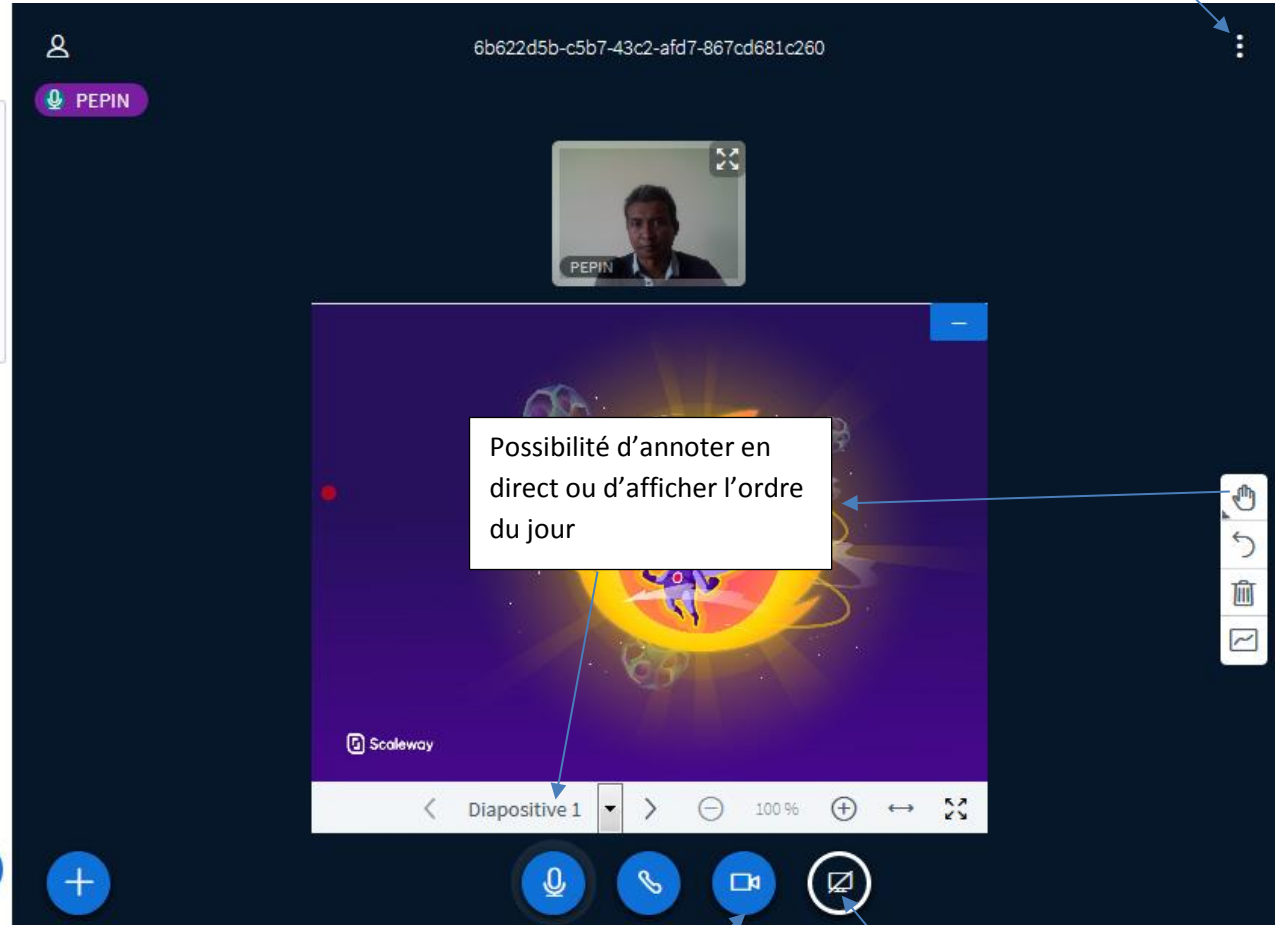
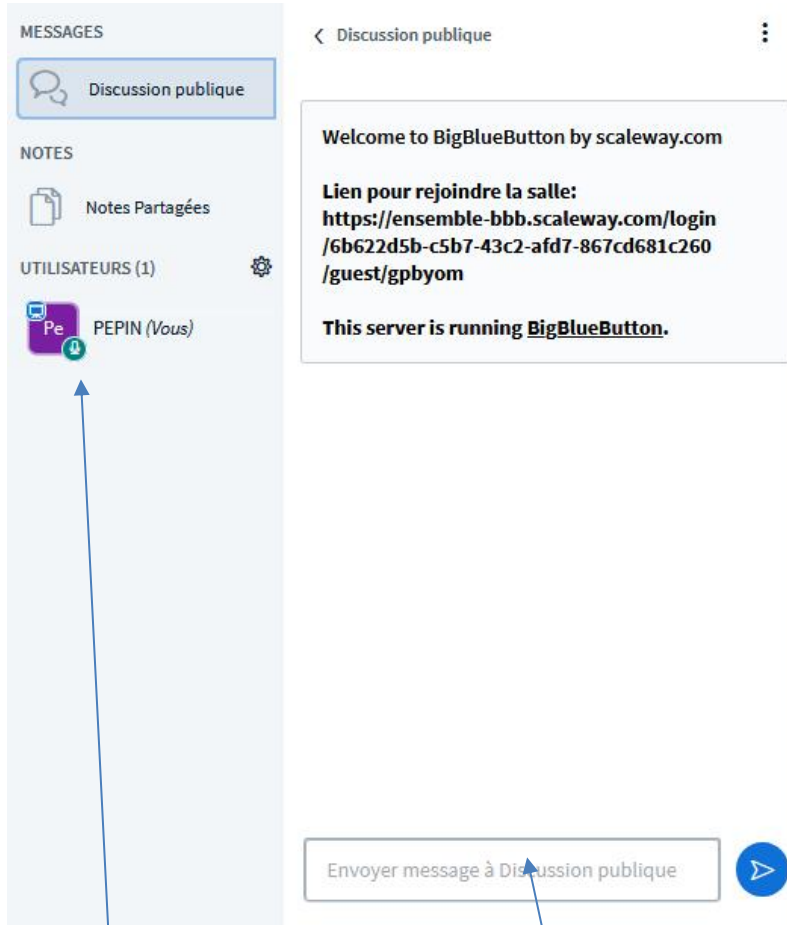
Accès à la webcam



Choix de la webcam

Cliquez pour autoriser le partage de la webcam

Onglet pour se déconnecter à la fin de la visioconférence



Colonne de visualisation du modérateur et des participants

Espace de messagerie instantanée (peut par exemple servir à demander la parole ou à étayer un échange en cours)

Indicateur webcam allumée

Possibilité de partager son écran avec tous les collègues (facultatif)

## II. En tant que collègue « invité »

Lien invités :

<https://ensemble-bbb.scaleway.com/login/fcb4bed2-8144-4f70-987a-f156c799e583/guest/pfdrki>

Cliquez sur le lien « invité » envoyé par le Directeur-modérateur



***Entrez un nom ou un pseudo pour accéder à la salle***

Nom ou pseudo

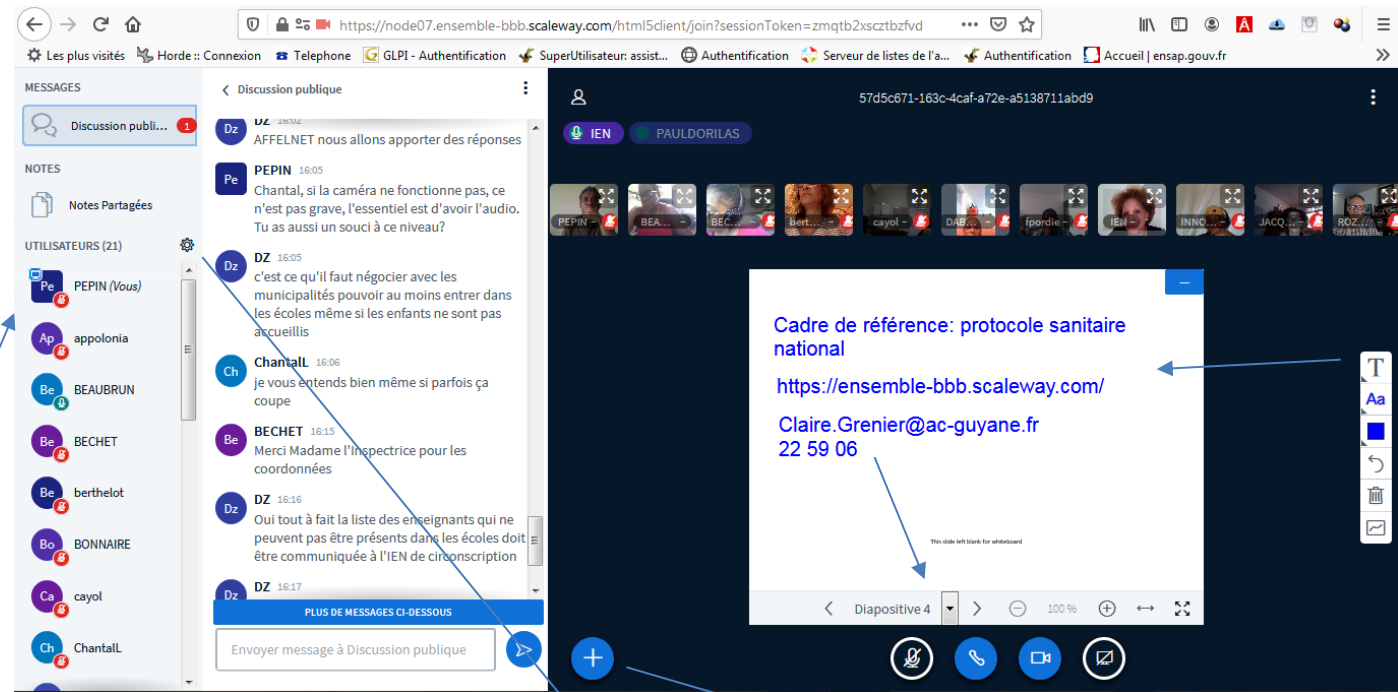
sophie

ACCÉDER

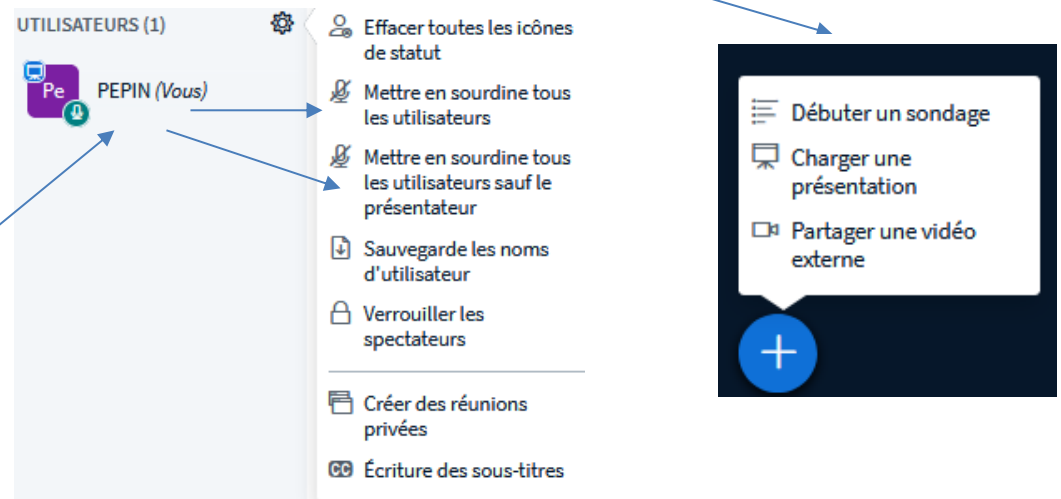
L'invitée doit effectuer les mêmes réglages « audio » et « webcam » que le modérateur, indiqués ci-dessus.

Afin d'éviter les bruits parasites, éteindre la télévision, la radio et le téléphone portable.

Lors de la prise de parole d'un collègue, les autres sont priés d'éteindre leur micro.



Vue d'ensemble de l'écran de supervision du Directeur-modérateur.



Si la prise de parole est anarchique, le modérateur peut intervenir pour gérer les micros des collègues