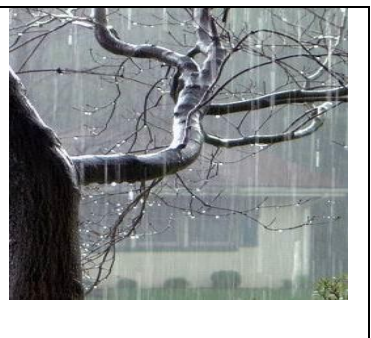
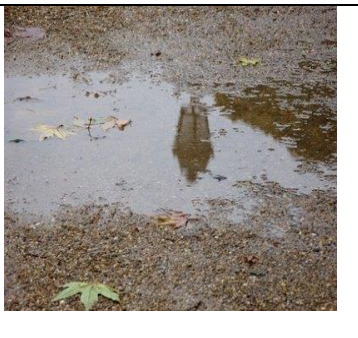
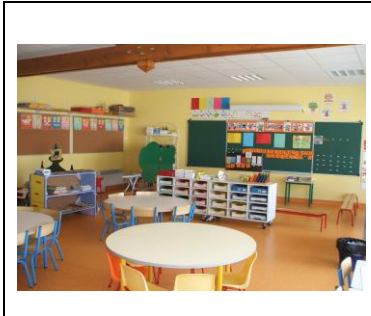
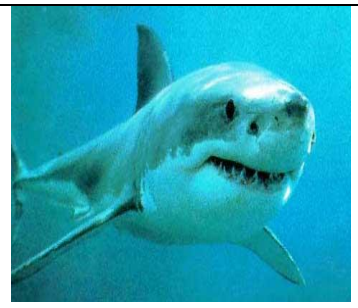
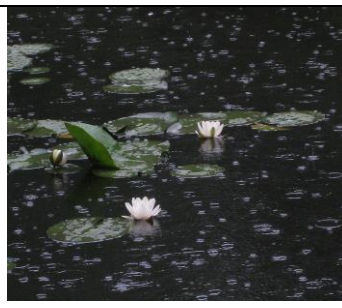
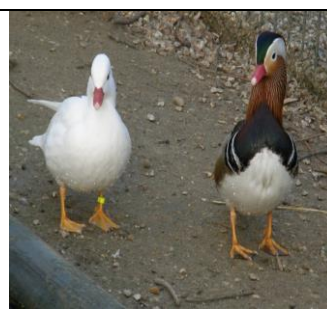
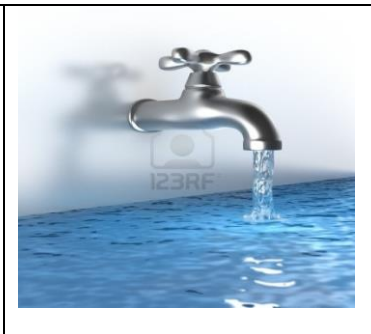
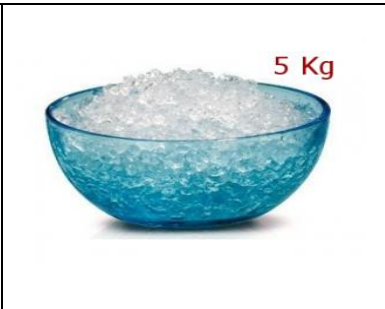


Domino à imprimer sur du bristol et à découper







Jeu de domino

Associer les deux parties d'un élément (compléter)

- Rapprocher deux éléments : association d'idées (ex : l'animal et son petit / un objet et sa localisation)
- Rapprocher deux éléments complémentaires
- Retrouver les éléments d'un même thème

Guide : [Association des images](#)

Les parents canards	Les canetons
La cane près de l'étang	L'étang et les canards
La flaque d'eau	La petite fille jouant dans l'eau
L'océan	Les dauphins
La tortue de mer	L'aquarium
Le pêcheur et le filet de pêche	Les deux hommes et le poisson
L'enfant qui pleure	L'enfant sportif tombé, au sol
Le vase	Le bouquet de fleurs
Le jardin fleuri	Le jardinier et son arrosoir
Les pompiers et la lance à incendie	Le véhicule de pompier et le feu
La salle de bain	La baignoire
La salle de classe	Les lavabos
La boîte à bulles	L'enfant faisant des bulles
Le radeau	Le requin
Le robinet qui goutte	Le robinet qui coule
Le lavabo	La main et l'eau savonneuse
Les nuages	La branche d'arbre et la pluie
Le bac à glaçons	Le bol rempli de glaçons
La mare et les nénuphars	Le crapaud
Le canoë	Les rames
Le parapluie	L'enfant et son imperméable
Le verre à eau	La bouteille d'eau
Le pont	Le bateau
L'enfant dans la piscine	Les lunettes et le bonnet de bain