

# Séquence n° ... : « L'orchestre, c'est pas sorcier ! »

Question problématique : Suis-je capable de reconnaître les différentes familles d'instrument qui composent un orchestre ?



- **Introduction : Pour aborder cette séquence sur l'orchestre : Première approche et découverte d'un orchestre symphonique :**

**Activité de groupe : Consignes :**

- **Trier et classer les instruments en groupe.**
- **Trouver un critère qui justifie ce classement**
- **Trouver aussi un verbe d'action se rapportant à chaque groupe trouvé.**



Un élève de chaque groupe sera le rapporteur.



- **Accordons nos violons ! : Fiche d'écoute à remplir**  
**Extrait de l'émission « C'est pas sorcier » sur France 3.**

I) **Travail sur notre œuvre de référence : « Pierre et le loup » - Sergueï Prokofiev**

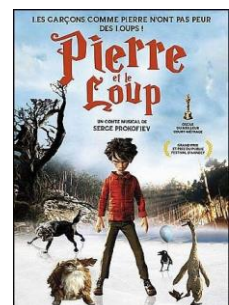
A) **Un peu d'histoire**

**Sergueï (Serge) Prokofiev (\_\_\_\_ - \_\_\_\_)**, pianiste et **compositeur** \_\_\_\_\_ (Ukraine, Russie), fut un musicien précoce: il composa son premier opéra à l'âge de 9 ans !  
Ses œuvres sont rapidement devenues célèbres en Europe et aux États-Unis.



**Pierre et le loup** fut composé en \_\_\_\_\_ pour le théâtre d'enfants de Moscou.

Le premier **dessin animé** de Pierre et le loup a été réalisé en \_\_\_\_ par Walt Disney.



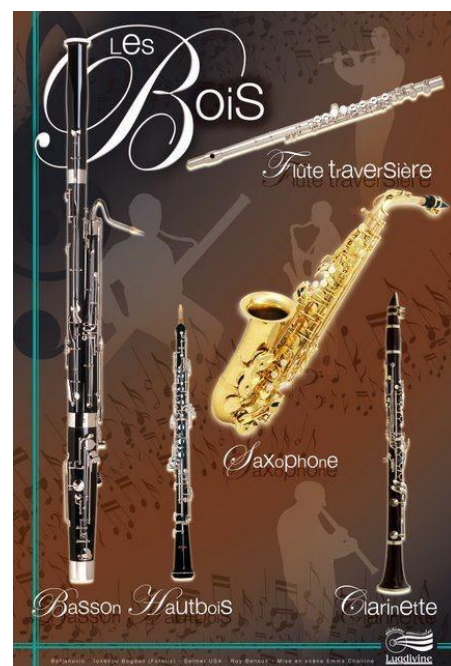
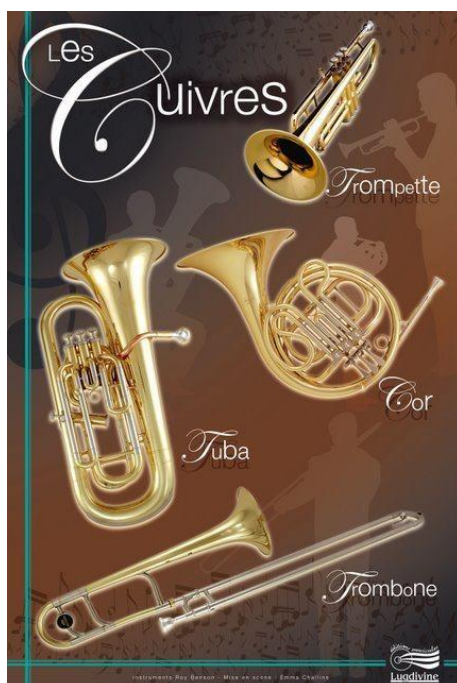
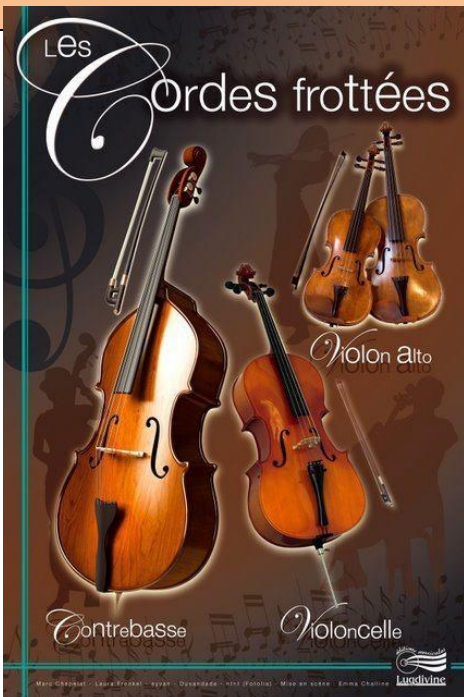
## B) L'histoire de Pierre et le loup



Pierre, un jeune garçon, vit dans la campagne russe avec son grand-père. Un jour, il laisse la porte du jardin ouverte. Un canard profite de l'occasion pour aller nager sur la mare toute proche puis se dispute avec un oiseau. Au même moment, un chat s'approche pour chasser. L'oiseau, alerté par Pierre, s'envole pour se réfugier dans un arbre.

Le grand-père de Pierre ramène le garçon à la maison en bougonnant et referme la porte : « Le loup pourrait surgir ». De fait, le voici bientôt qui sort de la forêt. Le chat monte se réfugier dans l'arbre pendant que le canard, qui, tout excité, était sorti de la mare, se fait avaler par le loup.

Pierre prend une corde et, en escaladant le mur du jardin, grimpe dans l'arbre. Il demande à l'oiseau d'aller voltiger autour de la tête du loup pour de tourner son attention. Pendant ce temps, il forme un nœud coulant avec lequel il parvient à attraper le loup par la queue. Les chasseurs sortent de la forêt et veulent tirer sur le loup. Mais Pierre les arrêtent. Tous ensemble entament une marche triomphale pour emmener le loup au zoo.



**Jeu : Relier les personnages aux instruments de musique**



1



2



3



a - le quatuor à cordes



b - le basson



c - la flûte



d - la clarinette



d - le hautbois



f - le cors



g - la timbale



h - la grosse caisse



4



5



6



7



L'œuvre est écrite pour un petit orchestre symphonique. Toutes les familles instrumentales sont donc présentes : cordes, vents (bois / cuivres) et percussions. C'est une œuvre originale car Prokofiev a su utiliser le caractère spécifique de chaque instrument pour décrire le tempérament et les particularités des personnages.

**Exercice d'écoute**

Consigne : Mets une croix dans la case correspondante chaque fois qu'un instrument est entendu :

	Pierre	Le canard	L'oiseau	Le loup	Le chat	Le grand-père	Les chasseurs
Extrait 1							
Extrait 2							
Extrait 3							
Extrait 4							
Extrait 5							
Extrait 6							
Extrait 7							

C) Complète les familles de chaque instrument :

Instruments	Manière de jouer	Famille
Violon		
Clarinette		
Basson		
Cor		
Flûte traversière		
Hautbois		
Timbales		

- **Jeu numéro 2 : Attention : tout est dans le désordre dans ce tableau !** Relie chaque bout de partition avec son instrument puis son personnage :

1 Allegro 	 Le violon	 Grand-père
2 Andantino 	 La clarinette	 Le canard
3 Andante  La flûte		 Le loup
4 Andantino 	 Le cor	 L'oiseau
5 Andante molto 	 Le hautbois	 Le chat
6 Andante 	 Le basson	 Pierre

Réponses :

Bout de partition	Instrumen t	Personnage
1		
2		
3		
4		
5		
6		

**Définitions : relie chaque mot à sa définition**



**Timbre** •

**Familles d'instruments** •

**Orchestre symphonique** •



- Passage musical joué par tous les instruments de l'orchestre
- Caractère, qualité sonore spécifique d'une voix ou d'un instrument. *Chaque personne et chaque instrument a un timbre spécifique qui lui est propre.*
- *Grand ensemble de musiciens regroupant toutes les familles d'instruments*
- *Groupe d'instruments qui produisent le son par le même procédé*

**II) Ecoute complémentaire**

**Benjamin Britten** ( \_\_\_\_\_ - \_\_\_\_\_ ) est un compositeur \_\_\_\_\_.

Le Guide de l'adolescent à l'Orchestre (The Young Person's Guide to the Orchestra) a été écrit en \_\_\_\_\_.

Cette œuvre est sous-titrée *Variations et Fugue sur un thème de Purcell*. Elle fut écrite dans le but d'initier les jeunes aux instruments de l'orchestre.



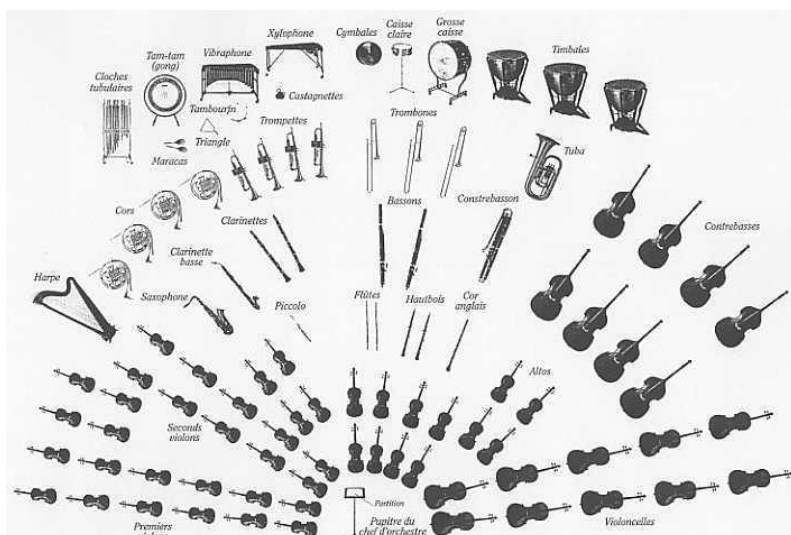
*Benjamin*

**Henry Purcell** est un compositeur \_\_\_\_\_ du \_\_\_\_\_ siècle

- 1.
- 2.
- 3.
- 4.
- 5.
- 6.



*Henry Purcell*



### III) Culture artistique : Voyage à travers l'orchestre symphonique et représentation de la musique en peinture

L'orchestre symphonique a non seulement inspiré les musiciens mais aussi les peintres comme en témoignent quelques œuvres présentées ci-dessous :

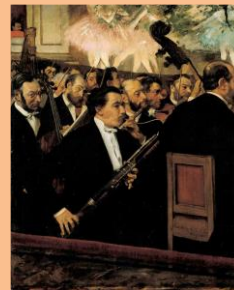
RAOUL DUFY (1877-1953) : « L'orchestre Rouge 1948-1949) »

« Le grand orchestre » (1942)



ARMAN (1928-2005) : « musique power N°2 » en 1986

« L'orchestre de l'opéra » par DEGAS (1834-1917) en 1868

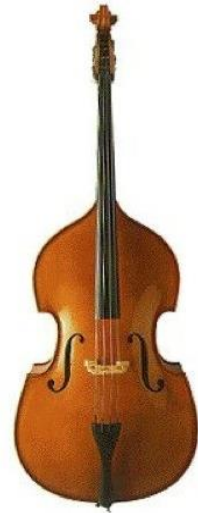


Conclusion de la séquence : réponse à notre problématique : « Suis-je capable de reconnaître les différentes familles d'instrument qui composent un orchestre symphonique ? » 😊

**A TOI DE REPONDRE... !**

## Les instruments de l'orchestre

### CORDES frottées



### VENTS en BOIS



### VENTS en CUIVRE



### PERCUSSION





