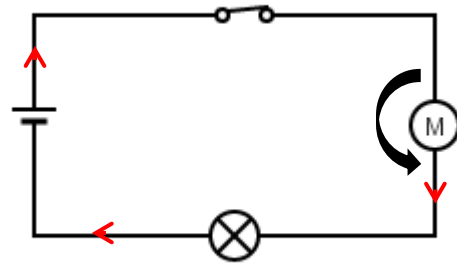
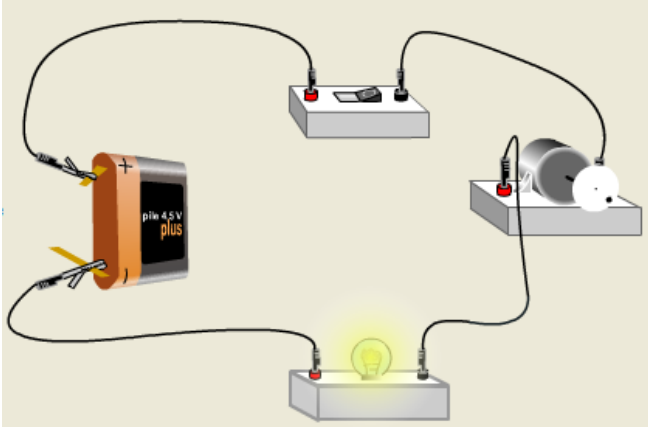
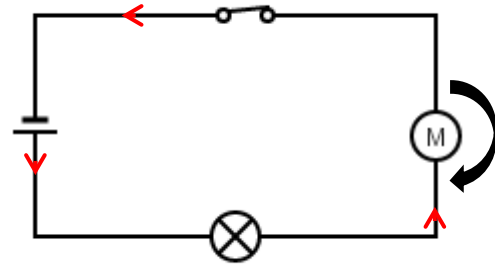
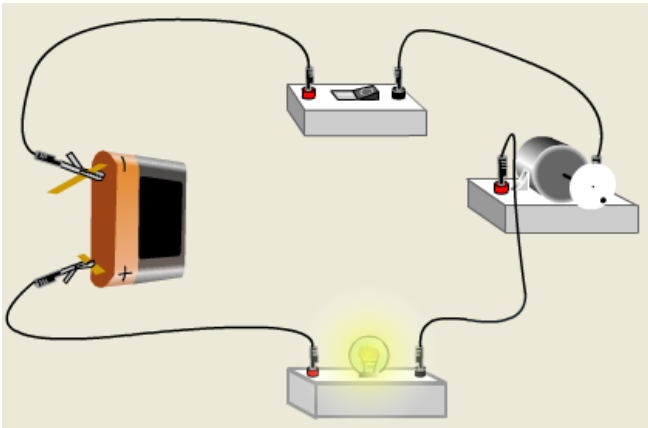


III. Comment inverser le sens de rotation d'un moteur ?

A l'aide de l'animation nous réalisons le circuit suivant et nous le schématisons :



Le moteur tourne dans le sens inverse des aiguilles d'une montre. Nous inversons le branchement de la pile.



Le moteur tourne dans le sens des aiguilles d'une montre.

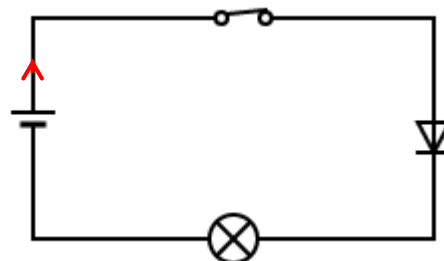
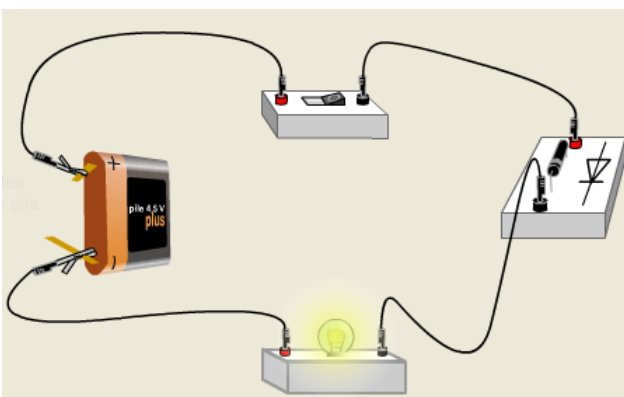
Le fonctionnement du moteur dépend du branchement de la pile. Nous en déduisons que le courant électrique a un sens.

Par convention, **le courant électrique circule de la borne + vers la borne - à l'extérieur du générateur.**

Nous représentons le sens du courant électrique par une flèche, sur les fils de connexions.

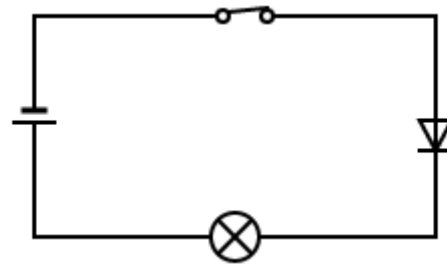
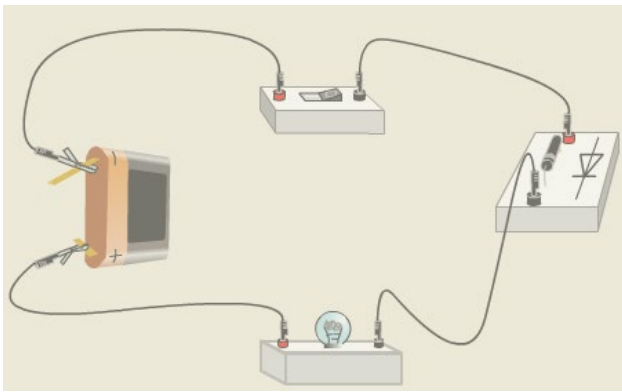
IV. Comment se comporte une diode ?

Nous réalisons et schématisons le circuit suivant :



La lampe brille

Nous inversons le branchement de la pile :



La lampe ne brille pas

Une diode ne laisse passer le courant que dans un sens. Le **sens passant** correspond au sens du courant (on constate que les deux flèches sont dans le même sens). Sinon, **la diode est bloquante**.