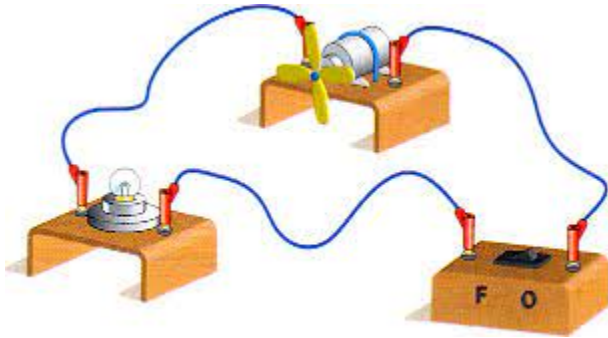


Exercice d'électricité 5^e

Exercice n°1

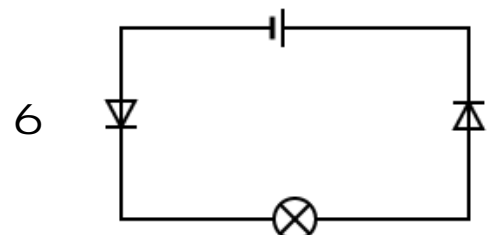
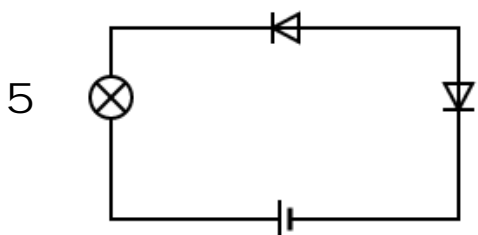
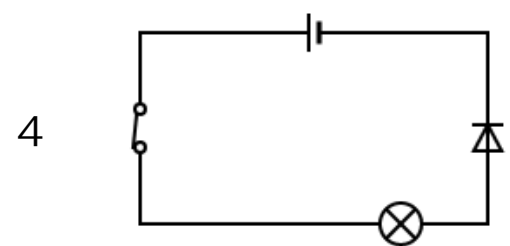
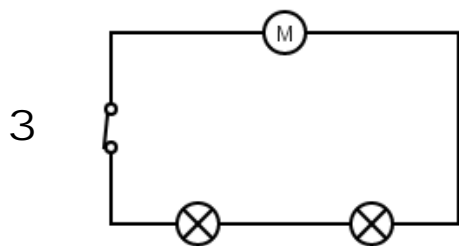
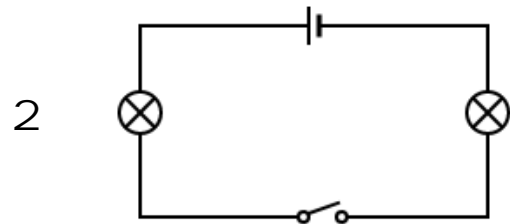
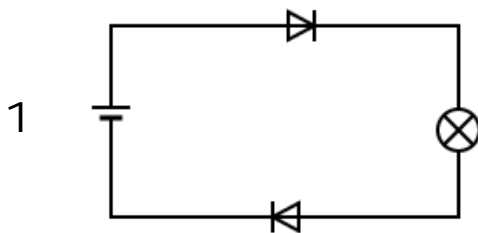
Voici le montage envisagé par Eva pour commander l'allumage d'une lampe.



Explique pourquoi ce montage ne peut fonctionner.

Exercice n°2

On considère les circuits suivants.



Indiquer dans quel(s) circuit(s) la lampe sera éclairée et justifier votre réponse.

Représenter le sens du courant électrique quand la lampe est éclairée.

Exercice n°3

Une visseuse est constituée d'un circuit série contenant une batterie au lithium, un moteur et un interrupteur.

1. Quel élément fournit l'énergie électrique au circuit ?
2. A quelle condition le moteur fonctionne-t-il ?
3. Schématise le circuit électrique de la visseuse lorsqu'elle fonctionne et indique le sens du courant électrique.
4. Quel composant électrique faut-il rajouter au circuit pour faire en sorte que le moteur tourne que dans un seul sens ?

